



# สถานการณ์ โรคติดเชื้อไวรัสโคโรนา 2019 Coronavirus Disease 2019 (COVID-19)

ศูนย์บริหารสถานการณ์ โควิด-19 (ศบค.)

วันที่ 31 กรกฎาคม 2564



**สถานการณ์  
COVID – 19  
ประจำวัน**

---



# สถานการณ์ COVID-19 ทั่วโลก 218 ประเทศ 2 เขตบริหารพิเศษ 2 เรือสำราญ

**Confirmed 198,010,967**  
+ 642,077

**Severe 87,595**  
+ 516 (0.04%)

**Recovered 178,907,063**  
+ 390,365 (90.35%)

**Deaths 4,224,124**  
+ 9,342 (2.13%)

PLACES		CONFIRMED	NEW CASES	DEATHS	ACTIVE CASES	PLACES		CONFIRMED	NEW CASES	DEATHS	ACTIVE CASES
1	USA	35,688,506	99,470	629,064(419)	5,407,404	11	Italy	4,343,519	6,619	128,047(18)	82,962
2	India	31,612,794	41,499	423,842(598)	415,397	12	Iran	3,851,162	24,715	90,344(270)	412,455
3	Brazil	19,880,273	40,904	555,512(886)	729,381	13	Germany	3,774,905	2,598	92,161(30)	30,844
4	Russia	6,242,066	23,564	157,771(794)	495,447	14	Indonesia	3,372,374	41,168	92,311(1,759)	549,343
5	France	6,103,548	24,309	111,824(60)	295,165	15	Poland	2,882,786	153	75,259(2)	153,919
6	UK	5,830,774	29,622	129,583(68)	1,203,102	16	Mexico	2,829,443	19,223	240,456(381)	384,878
7	Turkey	5,704,713	22,083	51,253(69)	204,207	17	South Africa	2,435,036	12,885	71,679(248)	155,397
8	Argentina	4,919,408	13,483	105,586(473)	256,785	18	Ukraine	2,251,869	962	52,930(14)	12,586
9	Colombia	4,776,291	9,462	120,432(306)	88,158	19	Peru	2,109,294	699	196,291(77)	N/A
10	Spain	4,447,044	24,753	81,486(44)	654,358	20	Netherlands	1,862,586	3,387	17,821(6)	177,586

**43 Thailand 597,287(+18,912) cases 4,857(+178) Deaths**

(ข้อมูล ณ วันที่ 31 กรกฎาคม 2564 เวลา 10.00 น.)

ที่มา : worldometers



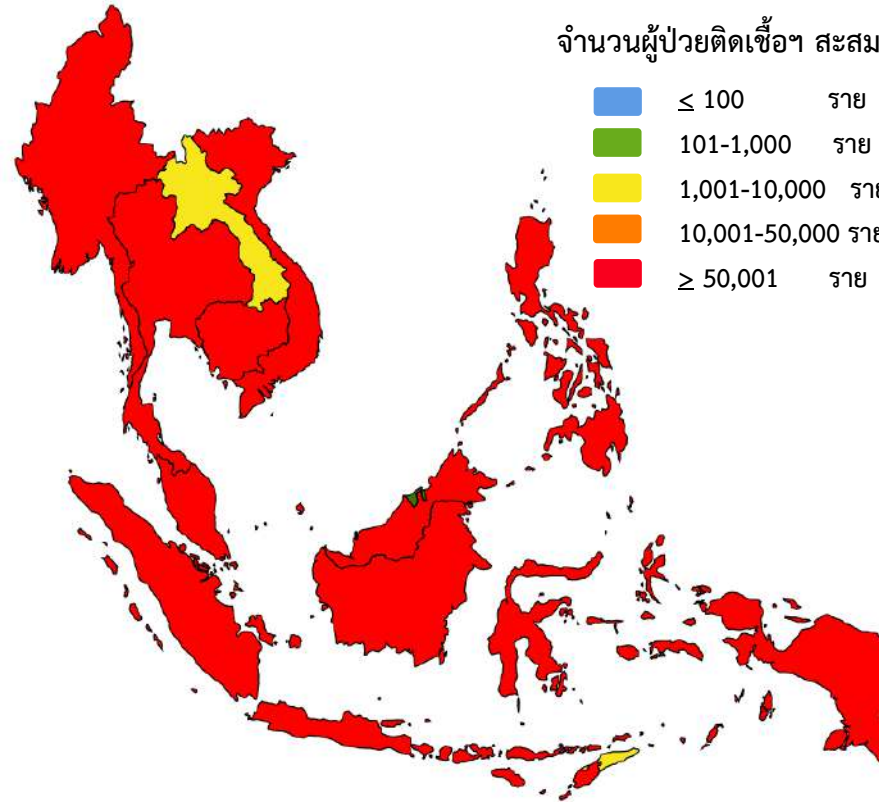
# สถานการณ์ COVID-19 ประเทศในทวีปเอเชีย

## ประเทศในเอเชียพบผู้ป่วยอย่างต่อเนื่อง ได้แก่

อินเดีย อินโดนีเซีย มาเลเซีย ฟิลิปปินส์ ปากีสถาน ญี่ปุ่น บังคลาเทศ ไทย

จำนวนผู้ป่วยติดเชื้อสะสม

- ≤ 100 ราย
- 101-1,000 ราย
- 1,001-10,000 ราย
- 10,001-50,000 ราย
- ≥ 50,001 ราย



	PLACES	CONFIRMED	NEW CASES	DEATHS	ACTIVE CASES
2	India	31,612,794	41,499	423,842(598)	415,397
14	Indonesia	3,372,374	41,168	92,311(1,759)	549,343
24	Philippines	1,580,824	8,562	27,722(145)	61,920
26	Bangladesh	1,240,115	13,862	20,467(212)	155,453
29	Malaysia	1,095,486	16,840	8,859(134)	183,706
31	Pakistan	1,024,861	4,537	23,295(86)	62,723
33	Japan	902,718	10,697	15,173(13)	56,458
43	Thailand	597,287	18,912	4,857(178)	200,510
72	Myanmar	294,460	5,127	8,942(390)	79,841
84	S. Korea	198,345	1,707	2,095(4)	22,073
92	Vietnam	141,122	8,649	1,161(298)	104,477
107	China	92,930	64	4,636	971
111	Cambodia	76,585	668	1,375(25)	6,012
114	Singapore	64,861	139	37	2,091
172	Laos	5,919	244	6	3,139
204	Brunei	336	3	3	55

(ข้อมูล ณ วันที่ 31 กรกฎาคม 2564 เวลา 10.00 น.) ที่มา : [worldometers](http://worldometers)



# รายงานสถานการณ์ COVID-19 ในประเทศไทย

## ระลอกใหม่ เมษายน ประเทศไทย ตั้งแต่วันที่ 1 เม.ย. - 31 ก.ค. 64

ผู้ป่วยรายใหม่วันนี้

**+18,912** ราย

ติดเชื้อ ในประเทศ	ติดเชื้อจาก ต่างประเทศ
18,092 ราย	10 ราย

จากเรือนจำ/  
ที่ต้องขัง **810** ราย

ผู้ป่วยรายใหม่  
จากระบบเฝ้าระวังและระบบบริการฯ

ค้นหาผู้ติดเชื้อเชิงรุกในชุมชน

จากเรือนจำ / ที่ต้องขัง

ผู้ที่เดินทางจากต่างประเทศ

**รวม 18,912 ราย**

ผู้ป่วยยืนยันสะสม

**568,424** ราย

ผู้ป่วยยืนยันสะสมตั้งแต่ปี 63

**597,287** ราย

ประวัติเสีย

**13,342** ราย

**4,750** ราย

**810** ราย

**10** ราย

หายป่วยแล้ว

**+10,750** ราย

หายป่วยสะสม **364,494** ราย

หายป่วยสะสมตั้งแต่ปี 63 **391,920** ราย

ผู้รับวัคซีน

ฉีดแล้ว **17,491,632** โดส

**+414,946** ราย

เข็มที่ 1 สะสม 13,640,179 ราย

**+65,209** ราย

เข็มที่ 2 สะสม 3,851,453 ราย



เสียชีวิต

**+178** คน

เสียชีวิตสะสม **4,763** คน 0.84 %

เสียชีวิตสะสมตั้งแต่ปี 63 **4,857** คน 0.81 %

ผู้ป่วยรักษาอยู่

**200,510** ราย

ใน sw. **74,197** ราย

รพ.สนามและอื่นๆ **126,313** ราย

อาการหนัก **4,691** ราย

(ใส่เครื่องช่วยหายใจ **1,032** ราย)



# ผู้ติดเชื้อ COVID-19 ระลอกใหม่เมษายน 2564 ประเทศไทย วันที่ 1 เม.ย. – 31 ก.ค.64 เวลา 00:00 น.

ผู้ป่วย-ติดเชื้อรายใหม่วันนี้

ผู้ป่วย-ติดเชื้อสะสม

เสียชีวิต

ประเทศไทย

**+18,912**  
ราย  
(ใน-ต่างประเทศ)

**568,424**  
ราย  
(ใน-ต่างประเทศ)

**+178**  
คน

**+10**  
ราย  
(ต่างประเทศ)

**2,163**  
ราย  
(ต่างประเทศ)

เสียชีวิต  
**4,763**  
คน  
สะสม

กรุงเทพมหานคร  
และปริมณฑล

ในประเทศ  
(ไม่รวมเรือนจำ) **+7,184**  
ราย

ในประเทศ  
(ไม่รวมเรือนจำ) **277,251**  
ราย

ในประเทศ  
(ไม่รวมเรือนจำ) **+113**  
คน

4 จังหวัดภาคใต้

ในประเทศ  
(ไม่รวมเรือนจำ) **+882**  
ราย

ในประเทศ  
(ไม่รวมเรือนจำ) **32,653**  
ราย

ในประเทศ  
(ไม่รวมเรือนจำ) **+12**  
คน

จังหวัดอื่น (67 จังหวัด)

ในประเทศ  
(ไม่รวมเรือนจำ) **+10,026**  
ราย

ในประเทศ  
(ไม่รวมเรือนจำ) **208,931**  
ราย

ในประเทศ  
(ไม่รวมเรือนจำ) **+51**  
คน

เรือนจำและที่ต้องขัง

เรือนจำและ  
ที่ต้องขัง **+810**  
ราย

เรือนจำและ  
ที่ต้องขัง **47,426**  
ราย

เรือนจำและ  
ที่ต้องขัง **+2**  
คน



# ผู้ป่วยโรคโควิด-19 เสียชีวิต ของประเทศไทย รายงานวันที่ 31 ก.ค. 64 (+178 ราย)

จังหวัด	รวม (ราย)	โรคประจำตัว/ปัจจัยเสี่ยงต่อ ความรุนแรงของโรค	ปัจจัยเสี่ยงต่อการติดเชื้อ โควิด 19
กรุงเทพมหานคร	64	<ul style="list-style-type: none"> <li>HT (87) DM (69)</li> </ul>	<ul style="list-style-type: none"> <li>คนในครอบครัว (33)</li> <li>คนอื่น ๆ (45 (เพื่อน คนในชุมชน ผู้ดูแล)</li> <li>อาศัย/ไปพื้นที่ระบาด (71)</li> <li>ไปที่แออัด (9) (ตลาด เรือจำ สถานีบางซื่อ รพ.)</li> <li>อาชีพเสี่ยง (7) (ค้าขาย ขับรถสาธารณะ)</li> <li>ระบุได้ไม่ชัดเจน (13)</li> </ul>
สมุทรปราการ(20) นครปฐม(9) นนทบุรี(9) ปทุมธานี(8) สมุทรสาคร(4)	50	<ul style="list-style-type: none"> <li>ไขมันในเลือดสูง (39)</li> </ul>	
ปัตตานี(7) ยะลา(3) นราธิวาส(2) ตรัง(1) นครศรีธรรมราช(1) ภูเก็ต(1)	15	<ul style="list-style-type: none"> <li>โรคไต (35) โรคอ้วน (24)</li> </ul>	
นครราชสีมา(2) มหาสารคาม(2) ศรีสะเกษ(2) อุบลราชธานี(2) สุรินทร์(1) กาฬสินธุ์(1) ร้อยเอ็ด(1)	11	<ul style="list-style-type: none"> <li>โรคหัวใจ(15) โรคปอด(14)</li> </ul>	
เพชรบูรณ์(2) สุโขทัย(1) ชัยนาท(1) กำแพงเพชร(1) พิษณุโลก(1)	6	<ul style="list-style-type: none"> <li>หลอดเลือดสมอง (6)</li> </ul>	
ชลบุรี(6) สระแก้ว(3) ฉะเชิงเทรา(2) ระยอง(1) ปราจีนบุรี(1) ตราด(1)	14	<ul style="list-style-type: none"> <li>ติดเชื้อ (4)</li> </ul>	
นครนายก(6) สระบุรี(3) สิงห์บุรี(1) พระนครศรีอยุธยา(1)	11	<ul style="list-style-type: none"> <li>ตั้งครรภ์ 32wk(1)</li> </ul>	
เพชรบุรี(3) สุพรรณบุรี(3) ประจวบคีรีขันธ์(1)	7	<ul style="list-style-type: none"> <li>ไม่มีโรคประจำตัว (18)</li> </ul>	

- ชาย 92 ราย หญิง 86 ราย : ไทย (174) จีน(2) กัมพูชา(1) เมียนมา(1)
- ค่ามัธยฐานอายุ 67 ปี (15 – 97 ปี), เด็ก 15 ปี สมองพิการ ติดเตียง
- เสียชีวิตที่บ้าน 12 ราย : กทม(5) สมุทรปราการ(3) ปทุมธานี(2) อุบลราชธานี(1) ปัตตานี(1)

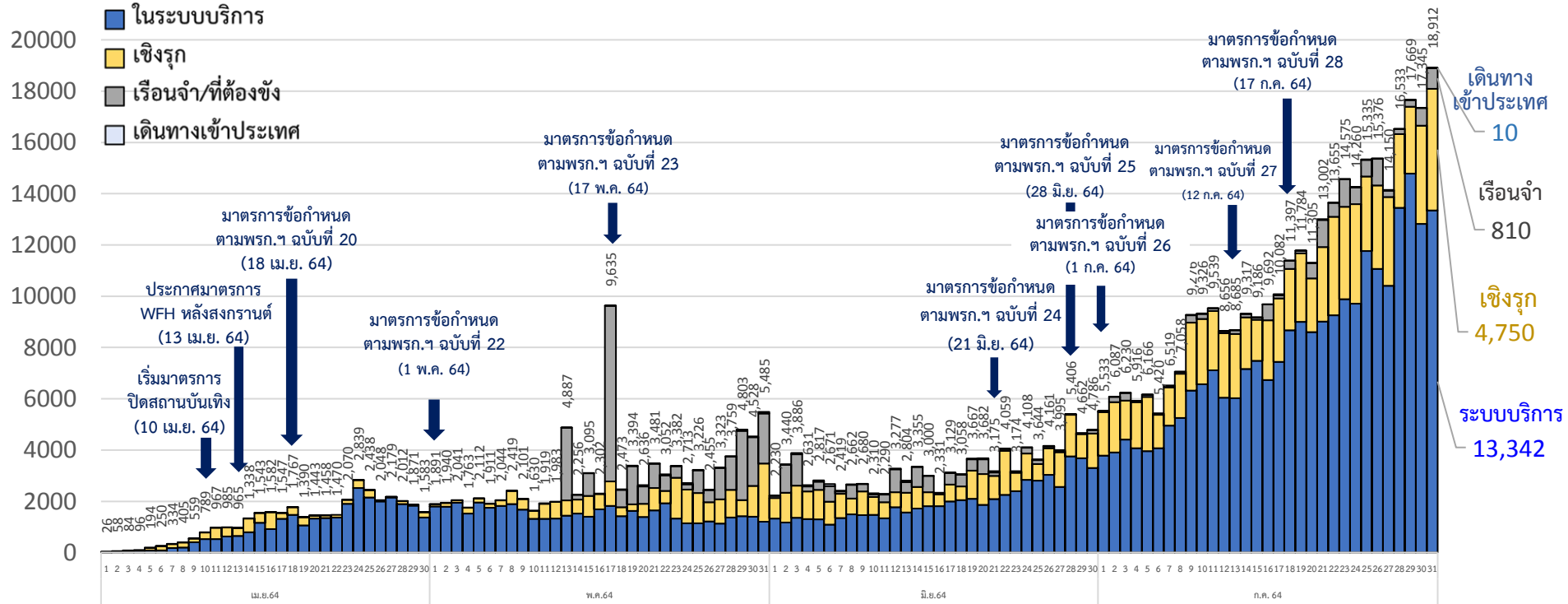
ค่ามัธยฐานเวลา (วันทราบผลติดเชื้อ-เสียชีวิต)  
**8 วัน** (นานสุด 60 วัน)

- 29 ราย (16%) มากกว่า 14 วัน
- 67 ราย (38%) ตั้งแต่ 7 -14 วัน
- 82 ราย (46%) ไม่เกิน 6 วัน



# จำนวนผู้ติดเชื้อรายวัน ระลอกเมษายน 64 (1 เม.ย. - 31 ก.ค. 64)

(ยอดสะสม 568,424 ราย)







# ผู้เดินทางมาจากต่างประเทศ รวม 10 ราย

ผู้เดินทางมาจากต่างประเทศ คัดกรอง ณ ด่านฯ และเข้ารพ./สถานกักกันทุกประเภท (10 ราย)

ประเทศต้นทาง	เดินทางมาถึงไทย / ผู้ติดเชื้อเที่ยวบินเดียวกัน	ลักษณะผู้ติดเชื้อ	การตรวจหาเชื้อ	เข้าพัก / รพ.
สหรัฐอเมริกา (1 ราย)	1 ก.ค. 64	เพศชาย อายุ 36 ปี สัญชาติ อเมริกัน อาชีพ ทหาร	12 ก.ค. 64 (Day 11) <b>ผลพบเชื้อ</b> ไม่มีอาการ	ASQ กทม./ รพ.เอกชน กทม.
สหราชอาณาจักร (1 ราย)	4 ก.ค. 64	เพศชาย อายุ 18 ปี สัญชาติ ไทย เป็นนักเรียน	10 ก.ค. 64 (Day 6) <b>ผลพบเชื้อ</b> มีอาการ	ASQ กทม./ รพ.เอกชน กทม.
สหรัฐอเมริกาหรับเอมิเรตส์ (1 ราย)	6 ก.ค. 64	เพศชาย อายุ 28 ปี สัญชาติ กัมพูชา	12 ก.ค. 64 (Day 6) <b>ผลพบเชื้อ</b> ไม่มีอาการ	ASQ กทม./ รพ.เอกชน กทม.
กาตาร์ (1 ราย)	8 ก.ค. 64	เพศหญิง อายุ 51 ปี สัญชาติ ไทย เป็นแม่บ้าน	9 ก.ค. 64 (Day 1) <b>ผลพบเชื้อ</b> มีอาการ	ASQ กทม./ รพ.เอกชน กทม.
ออสเตรเลีย (1 ราย)	16 ก.ค. 64	เพศชาย อายุ 49 ปี สัญชาติ ออสเตรเลีย	27 ก.ค. 64 (Day 11) <b>ผลพบเชื้อ</b> มีอาการ	ALQ ชลบุรี/ รพ.เอกชน ชลบุรี



# ผู้เดินทางมาจากต่างประเทศ รวม 10 ราย (ต่อ)

ผู้เดินทางมาจากต่างประเทศ คัดกรอง ณ ด่านฯ และเข้ารพ./สถานกักกันทุกประเภท (10 ราย) ต่อ

ประเทศต้นทาง	เดินทางมาถึงไทย / ผู้ติดเชื้อเที่ยวบินเดียวกัน	ลักษณะผู้ติดเชื้อ	การตรวจหาเชื้อ	เข้าพัก / รพ.
เมียนมา (3 ราย)	23 ก.ค. 64 / ด่านพรมแดนทางบก	เพศชาย อายุ 40 ปี สัญชาติ ไทย	28 ก.ค. 64 (Day 5) ผลพบเชื้อ ไม่มีอาการ	LQ เชียงราย/ ศูนย์การแพทย์ มพล. (2)
	27 ก.ค. 64 / ด่านพรมแดนทางบก	เพศชาย อายุ 24 ปี สัญชาติ ไทย	27 ก.ค. 64 (Day 0) ผลพบเชื้อ ไม่มีอาการ	
		เพศหญิง อายุ 19 ปี สัญชาติ ไทย	28 ก.ค. 64 (Day 1) ผลพบเชื้อ ไม่มีอาการ	LQ เชียงราย/ รพ.เอกชน เชียงราย
กัมพูชา (2 ราย)	28 ก.ค. 64/ ช่องทางธรรมชาติ	เพศชาย 2 ราย อายุ 34,53 ปี สัญชาติ ไทย อาชีพ ไม่ระบุ (1) รับจ้างทั่วไป (1)	28 ก.ค. 64 (Day 0) ผลพบเชื้อ ไม่มีอาการ	รพ.พระปกเกล้า (2)



# จำนวนผู้ป่วย-ผู้ติดเชื้อในชุมชนรายวัน กทม.และปริมณฑล ต่างจังหวัด และภาพรวมประเทศ ระลอกเมษายน 2564

(วันที่ 1 เม.ย. - 31 ก.ค. 64)

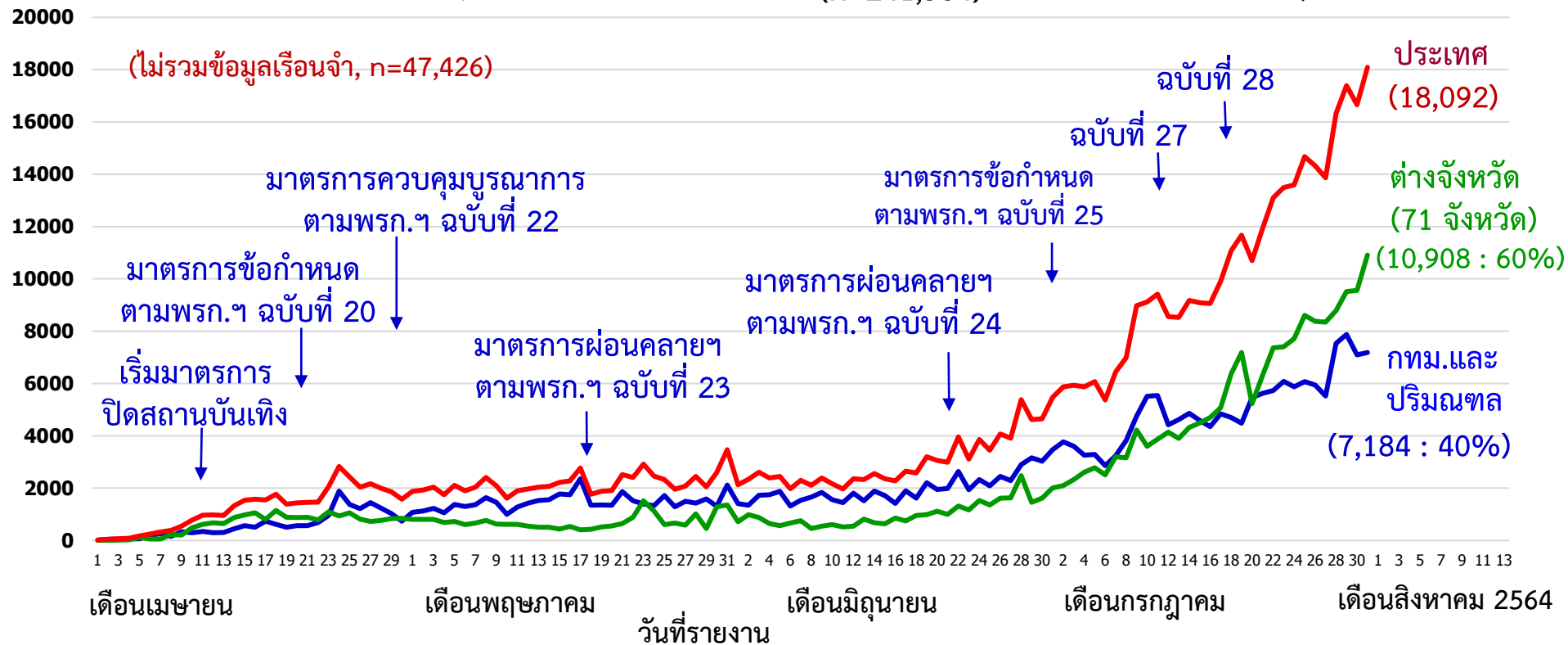
จำนวนผู้ติดเชื้อ

รายวัน (ราย)

— กทม.และปริมณฑล (5 จังหวัด)  
(n=277,251)

— ต่างจังหวัด (71 จังหวัด)  
(n=241,584)

— ประเทศ  
(n=518,835)





# จำนวนผู้ติดเชื้อโควิดในประเทศไทยใหม่ และสะสม วันที่ 1 เม.ย. 64 – 31 ก.ค. 64

ที่	จังหวัด	1 เม.ย. – 24 ก.ค.	25-ก.ค.	26-ก.ค.	27-ก.ค.	28-ก.ค.	29-ก.ค.	30-ก.ค.	31-ก.ค.	รวม
<b>รวมทั้งประเทศ (ยกเว้นผู้เดินทางเข้าราชอาณาจักร)</b>		<b>451,058</b>	<b>15,316</b>	<b>15,362</b>	<b>14,111</b>	<b>16,523</b>	<b>17,652</b>	<b>17,337</b>	<b>18,902</b>	<b>566,261</b>
<b>1. ในเรือนจำ</b>		<b>43,545</b>	<b>641</b>	<b>1,041</b>	<b>245</b>	<b>202</b>	<b>261</b>	<b>681</b>	<b>810</b>	<b>47,426</b>
<b>2. นอกเรือนจำ</b>		<b>407,513</b>	<b>14,675</b>	<b>14,321</b>	<b>13,866</b>	<b>16,321</b>	<b>17,391</b>	<b>16,656</b>	<b>18,092</b>	<b>518,835</b>
<b>2.1 จังหวัดอื่น</b>		<b>177,493</b>	<b>8,606</b>	<b>8,373</b>	<b>8,345</b>	<b>8,785</b>	<b>9,516</b>	<b>9,558</b>	<b>10,908</b>	<b>241,584</b>
<b>2.2 รวม กทม. ปริมณฑล</b>		<b>230,020</b>	<b>6,069</b>	<b>5,948</b>	<b>5,521</b>	<b>7,536</b>	<b>7,875</b>	<b>7,098</b>	<b>7,184</b>	<b>277,251</b>
<b>2.2.1</b>	<b>กรุงเทพมหานคร</b>	<b>129,355</b>	<b>2,700</b>	<b>2,573</b>	<b>2,635</b>	<b>3,997</b>	<b>3,963</b>	<b>3,231</b>	<b>3,668</b>	<b>152,122</b>
<b>2.2.2</b>	<b>ปริมณฑล (5 จังหวัด)</b>	<b>100,665</b>	<b>3,369</b>	<b>3,375</b>	<b>2,886</b>	<b>3,539</b>	<b>3,912</b>	<b>3,867</b>	<b>3,516</b>	<b>125,129</b>

หมายเหตุ \* ปรับข้อมูลจำนวนผู้ติดเชื้อ เฉพาะกลุ่มผู้ติดเชื้อภายในประเทศ ไม่รวมกลุ่มขนส่งสินค้า ยืนยันผลการติดเชื้อจากการสอบสวนโรคในระบบรายงาน ในช่วงต้นการระบาดระลอกใหม่



# จำนวนผู้ติดเชื้อโควิดในประเทศรายใหม่ และสะสม วันที่ 1 เม.ย. 64 – 31 ก.ค. 64

ที่	จังหวัด	1 เม.ย. – 24 ก.ค.	25-ก.ค.	26-ก.ค.	27-ก.ค.	28-ก.ค.	29-ก.ค.	30-ก.ค.	31-ก.ค.	รวม	เรือนจำ วันนี้	เรือนจำ สะสม
<b>รวมทั้งประเทศ (ยกเว้นผู้เดินทางเข้าราชอาณาจักร)</b>		451,058	15,316	15,362	14,111	16,523	17,652	17,337	18,902	566,261		
• ในเรือนจำและที่ต้องขัง		43,545	641	1,041	245	202	261	681	810	47,426		
• นอกเรือนจำและที่ต้องขัง		407,513	14,675	14,321	13,866	16,321	17,391	16,656	18,092	518,835		
<b>จังหวัดอื่น</b>		177,493	8,606	8,373	8,345	8,785	9,516	9,558	10,908	241,584	547	13,219
<b>รวม กทม. ปริมณฑล</b>		230,020	6,069	5,948	5,521	7,536	7,875	7,098	7,184	277,251	263	34,207
1	กรุงเทพมหานคร	129,355	2,700	2,573	2,635	3,997	3,963	3,231	3,668	152,122	61	22,203
2	นนทบุรี	19,801	585	719	536	520	633	587	577	23,958	4	8,098
3	ปทุมธานี	17,261	339	301	301	308	313	330	351	19,504	111	615
4	สมุทรปราการ	31,672	1,056	970	719	1,088	810	1,386	872	38,573	62	1,661
5	สมุทรสาคร	22,578	1,081	1,074	1,092	1,147	1,172	1,186	1,178	30,508	6	631
6	นครปฐม	9,353	308	311	238	476	984	378	538	12,586	19	999

หมายเหตุ \* ปรับข้อมูลจำนวนผู้ติดเชื้อ เฉพาะกลุ่มผู้ติดเชื้อภายในประเทศ ไม่รวมกลุ่มขนส่งสินค้า ยืนยันผลการติดเชื้อจากการสอบสวนโรคในระบบรายงาน ในช่วงต้นการระบาดระลอกใหม่



# จำนวนผู้ติดเชื้อโควิดในประเทศไทยรายใหม่ และสะสม วันที่ 1 เม.ย. 64 – 31 ก.ค. 64 เวลา 01:00 น.

ที่	จังหวัด	1 เม.ย. - 24 ก.ค.	25-ก.ค.	26-ก.ค.	27-ก.ค.	28-ก.ค.	29-ก.ค.	30-ก.ค.	31-ก.ค.	รวม(ราย)
<b>รวม</b>		<b>451,058</b>	<b>15,316</b>	<b>15,362</b>	<b>14,111</b>	<b>16,523</b>	<b>17,652</b>	<b>17,337</b>	<b>18,902</b>	<b>566,261</b>
1	กรุงเทพมหานคร	129,355	2,700	2,573	2,635	3,997	3,963	3,231	3,668	152,122
2	เรือ่นจำ่า	43,545	641	1,041	245	202	261	681	810	47,426
3	สมุทรปราการ	31,672	1,056	970	719	1,088	810	1,386	872	38,573
4	สมุทรสาคร	22,578	1,081	1,074	1,092	1,147	1,172	1,186	1,178	30,508
5	ชลบุรี	19,112	795	867	884	864	982	914	1,062	25,480
6	นนทบุรี	19,801	585	719	536	520	633	587	577	23,958
7	ปทุมธานี	17,261	339	301	301	308	313	330	351	19,504
8	นครปฐม	9,353	308	311	238	476	984	378	538	12,586
9	เพชรบุรี	10,909	156	121	103	123	120	134	130	11,796
10	สงขลา	9,165	202	197	196	283	215	324	324	10,906
11	ฉะเชิงเทรา	7,068	571	320	486	447	589	479	437	10,397
12	ปัตตานี	7,258	275	150	165	154	168	183	173	8,526
13	พระนครศรีอยุธยา	6,158	379	290	149	155	221	260	271	7,883
14	ระยอง	4,876	322	411	314	237	394	246	670	7,470
15	ยะลา	5,837	221	122	132	182	220	238	168	7,120

หมายเหตุ \* ปรับข้อมูลจำนวนผู้ติดเชื้อ เฉพาะกลุ่มผู้ติดเชื้อภายในประเทศ ไม่รวมกลุ่มขนส่งสินค้า ยืนยันผลการติดเชื้อจากการสอบสวนโรคในระบบรายงาน ในช่วงต้นการระบาดระลอกใหม่ และไม่นับผู้ป่วยในสถานกักกัน



# จำนวนผู้ติดเชื้อโควิดในประเทศไทยรายใหม่ และสะสม วันที่ 1 เม.ย. 64 – 31 ก.ค. 64 เวลา 01:00 น.

ที่	จังหวัด	1 เม.ย. - 24 ก.ค.	25-ก.ค.	26-ก.ค.	27-ก.ค.	28-ก.ค.	29-ก.ค.	30-ก.ค.	31-ก.ค.	รวม(ราย)
16	สระบุรี	4,773	202	262	141	152	260	242	250	6,282
17	นราธิวาส	4,821	107	183	120	274	255	155	217	6,132
18	เชียงใหม่	4,958	54	100	46	64	69	65	102	5,458
19	ราชบุรี	4,173	210	164	100	145	118	123	233	5,266
20	นครราชสีมา	3,566	240	205	226	217	192	240	226	5,112
21	ประจวบคีรีขันธ์	4,189	45	56	175	46	56	80	84	4,731
22	อุบลราชธานี	2,697	244	239	289	313	302	350	280	4,714
23	ตาก	3,036	235	150	139	173	157	248	168	4,306
24	ศรีสะเกษ	2,502	116	183	185	248	251	280	369	4,134
25	สุพรรณบุรี	2,738	180	171	213	296	156	193	181	4,128
26	ลพบุรี	2,840	105	185	165	150	124	259	260	4,088
27	สุรินทร์	2,595	168	200	193	171	221	321	185	4,054
28	ร้อยเอ็ด	2,270	146	208	236	219	205	226	228	3,738
29	กาญจนบุรี	2,114	63	179	102	585	224	149	281	3,697
30	อุดรธานี	2,358	180	241	111	189	303	78	174	3,634

หมายเหตุ \* ปรับข้อมูลจำนวนผู้ติดเชื้อ เฉพาะกลุ่มผู้ติดเชื้อภายในประเทศ ไม่รวมกลุ่มขนส่งสินค้า ยืนยันผลการติดเชื้อจากการสอบสวนโรคในระบบรายงาน ในช่วงต้นการระบาดระลอกใหม่ และไม่นับผู้ป่วยในสถานกักกัน



# จำนวนผู้ติดเชื้อโควิดในประเทศไทยใหม่ และสะสม วันที่ 1 เม.ย. 64 – 31 ก.ค. 64 เวลา 01:00 น.

ที่	จังหวัด	1 เม.ย. - 24 ก.ค.	25-ก.ค.	26-ก.ค.	27-ก.ค.	28-ก.ค.	29-ก.ค.	30-ก.ค.	31-ก.ค.	รวม(ราย)
31	นครศรีธรรมราช	2,611	79	259	82	128	97	114	151	3,521
32	มหาสารคาม	2,158	199	167	175	141	151	258	231	3,480
33	บุรีรัมย์	2,083	178	66	136	208	240	203	298	3,412
34	นครสวรรค์	2,338	155	110	130	162	147	149	195	3,386
35	ปราจีนบุรี	2,477	105	101	95	82	196	93	130	3,279
36	สุราษฎร์ธานี	2,713	110	51	49	35	62	101	135	3,256
37	ขอนแก่น	2,242	88	95	126	89	157	173	157	3,127
38	นครนายก	1,928	227	61	190	79	89	93	324	2,991
39	ชัยภูมิ	1,938	155	68	100	93	172	187	249	2,962
40	กาฬสินธุ์	1,768	139	136	125	107	125	202	197	2,799
41	สระแก้ว	1,651	75	58	279	86	94	120	107	2,470
42	อ่างทอง	1,625	118	144	83	84	113	183	92	2,442
43	ตรัง	2,060	71	40	40	42	77	45	33	2,408
44	ระนอง	1,977	71	80	11	55	71	58	74	2,397
45	กำแพงเพชร	1,538	120	138	115	85	77	91	128	2,292
46	จันทบุรี	1,725	101	69	72	46	53	56	83	2,205

หมายเหตุ \* ปรับข้อมูลจำนวนผู้ติดเชื้อ เฉพาะกลุ่มผู้ติดเชื้อภายในประเทศ ไม่รวมกลุ่มขนส่งสินค้า ยืนยันผลการติดเชื้อจากการสอบสวนโรคในระบบรายงาน ในช่วงต้นการระบาดระลอกใหม่ และไม่นับผู้ป่วยในสถานกักกัน





# จำนวนผู้ติดเชื้อโควิดในประเทศไทยรายใหม่ และสะสม วันที่ 1 เม.ย. 64 – 31 ก.ค. 64 เวลา 01:00 น.

ที่	จังหวัด	1 เม.ย. - 24 ก.ค.	25-ก.ค.	26-ก.ค.	27-ก.ค.	28-ก.ค.	29-ก.ค.	30-ก.ค.	31-ก.ค.	รวม(ราย)
47	สกลนคร	1,308	29	107	239	118	102	112	156	2,171
48	เพชรบูรณ์	1,326	73	132	104	107	75	118	119	2,054
49	นครพนม	1,245	99	122	113	95	111	80	127	1,992
50	สุโขทัย	1,138	204	76	69	99	141	82	108	1,917
51	สมุทรสงคราม	1,327	61	66	68	76	79	87	98	1,862
52	พิษณุโลก	1,262	55	51	83	88	78	89	42	1,748
53	เชียงใหม่	1,482	22	36	23	18	38	31	24	1,674
54	ยโสธร	949	88	54	123	30	107	130	132	1,613
55	พัทลุง	1,170	52	57	38	38	54	47	49	1,505
56	อุตรดิตถ์	876	70	40	100	73	104	95	73	1,431
57	พิจิตร	871	33	75	27	63	74	29	29	1,201
58	ลำปาง	909	10	45	35	54	57	42	43	1,195
59	ภูเก็ต	884	13	28	26	38	27	50	35	1,101
60	เลย	734	45	61	51	49	42	56	57	1,095
61	หนองบัวลำภู	674	45	79	79	40	38	25	95	1,075
62	กระบี่	953	7	20	6	16	13	15	17	1,047

หมายเหตุ \* ปรับข้อมูลจำนวนผู้ติดเชื้อ เฉพาะกลุ่มผู้ติดเชื้อภายในประเทศ ไม่รวมกลุ่มขนส่งสินค้า ยืนยันผลการติดเชื้อจากการสอบสวนโรคในระบบรายงาน ในช่วงต้นการระบาดระลอกใหม่ และไม่นับผู้ป่วยในสถานกักกัน



# จำนวนผู้ติดเชื้อโควิดในประเทศไทยรายใหม่ และสะสม วันที่ 1 เม.ย. 64 – 31 ก.ค. 64 เวลา 01:00 น.

ที่	จังหวัด	1 เม.ย. - 24 ก.ค.	25-ก.ค.	26-ก.ค.	27-ก.ค.	28-ก.ค.	29-ก.ค.	30-ก.ค.	31-ก.ค.	รวม(ราย)
63	ตราด	746	65	63	41	40	39	29	15	1,038
64	น่าน	554	39	41	35	82	67	60	61	939
65	ชุมพร	595	30	43	42	40	46	40	72	908
66	อุทัยธานี	599	56	36	19	17	74	40	62	903
67	อำนาจเจริญ	476	73	10	29	69	85	50	74	866
68	หนองคาย	516	40	52	46	43	35	68	49	849
69	ชัยนาท	483	23	26	41	56	38	27	68	762
70	พะเยา	529	18	28	37	37	45	28	36	758
71	มุกดาหาร	476	33	21	46	42	46	45	37	746
72	สิงห์บุรี	479	36	15	33	37	38	44	56	738
73	พังงา	460	12	29	14	24	27	37	41	644
74	ลำพูน	457	25	13	17	25	6	30	13	586
75	แพร่	417	12	37	22	21	32	26	9	576
76	บึงกาฬ	251	16	45	35	25	53	23	42	490
77	สตูล	395	11	9	23	8	15	4	8	473
78	แม่ฮ่องสอน	107	4	9	3	8	7	6	4	148

หมายเหตุ \* ปรับข้อมูลจำนวนผู้ติดเชื้อ เฉพาะกลุ่มผู้ติดเชื้อภายในประเทศ ไม่รวมกลุ่มขนส่งสินค้า ยืนยันผลการติดเชื้อจากการสอบสวนโรคในระบบรายงาน ในช่วงต้นการระบาดระลอกใหม่ และไม่นับผู้ป่วยในสถานกักกัน



# จำนวนผู้ติดเชื้อโควิดในประเทศไทยใหม่ วันที่ 31 ก.ค.64 จำนวน 10 อันดับแรก

อันดับที่	จังหวัด	รายวัน 31 ก.ค.	รวมตั้งแต่ วันที่ 1 เม.ย. - 31 ก.ค.	
1	กรุงเทพมหานคร	3,668	152,122	=
2	สมุทรสาคร	1,178	30,508	↑
3	ชลบุรี	1,062	25,480	↑
4	สมุทรปราการ	872	38,573	↓
5	ระยอง	670	7,470	↑
6	นนทบุรี	577	23,958	↓
7	นครปฐม	538	12,586	=
8	ฉะเชิงเทรา	437	10,397	↓
9	ศรีสะเกษ	369	4,134	↑
10	ปทุมธานี	351	19,504	↓

# สถานการณ์ โควิด-19 ระลอกใหม่ เมษายน

ตั้งแต่วันที่ 1 เมษายน – 31 กรกฎาคม พ.ศ. 2564



ผู้ป่วยรายใหม่วันนี้

**31**  
ก.ค. 64

**+3,668**

จากระบบเฝ้าระวังและจาก  
โรงพยาบาล

ไทย  
1,511

ต่างด้าว  
106

ค้นหาผู้ติดเชื้อเชิงรุกในชุมชน

ไทย  
2,040

ต่างด้าว  
11

ผู้ป่วยยืนยันสะสม

**152,122**

จากระบบเฝ้าระวังและจากโรงพยาบาล

ไทย  
76,410

ต่างด้าว  
19,401

ค้นหาผู้ติดเชื้อเชิงรุกในชุมชน

ไทย  
49,010

ต่างด้าว  
7,301

**+64**

เสียชีวิตสะสม **2,398** (1.58%)

ผู้ป่วยใหม่รายวัน



การสอบสวนโรค

ลงพื้นที่  
(คน/ครั้ง)

151,008/151,163

ผู้สัมผัสเสี่ยง สูง  
**89,427**


พบเชื้อ  
**11,821**

อัตราการติดเชื้อ  
ในผู้สัมผัสเสี่ยงสูง

**13.22%**

# Cluster ที่ต้องเฝ้าระวัง จำนวน 145 แห่ง

กลุ่มเฝ้าระวังสูงสุด (Cluster ที่มีผู้ป่วยภายใน 14 วัน)

กลุ่มเขต	เขต	Cluster/แขวง/ชุมชน	กลุ่มเขต	เขต	Cluster/แขวง/ชุมชน	
กรุงเทพเหนือ	จตุจักร	1. บริษัทอะลูมิเนียม (S) 2. กรมการขนส่งทางบก (S) 3. ตลาด อดก. (S)	กรุงเทพตะวันออก	บางกะปิ	35. ตลาดบางกะปิ/ศูนย์การค้า (L) 36. แคมป์ก่อสร้าง ช.รามคำแหง 7 (M)	
	บางเขน	4. ตลาดยิ่งเจริญ (M) 5. สถานดูแลผู้สูงอายุ (S)		ประเวศ	37. ตลาดบุญเรือง (S)	
	หลักสี่	6. บริษัทผลิตเครื่องตี๋ม (S)		ลาดกระบัง	38. โรงงานลินค้าอุปโภคบริโภค (M) 39. โรงงานผลิตชิ้นส่วนรถยนต์ (S) 40. แคมป์ที่พักคนงาน ช.ร่มเกล้า 1 (S) 41. โรงงานผลิตเบเกอรี่ (M) 42. โรงงานผลิตสินค้าอุปโภค (S)	
กรุงเทพกลาง	ดินแดง	7. แพลตดินแดง/ตลาดศรีวานิช (L) 8. ตลาดห้วยขวาง (M)		คันนายาว	43. ศูนย์ดูแลผู้สูงอายุ ถ.นิมิตใหม่ (S) 44. ชุมชนสุเหร่าแดง (S) 45. หมู่บ้านย่านรามอินทรา (S)	
	ดุสิต	9. สี่แยกมหานาค/สะพานขาว/ตลาดผลไม้ (L) 10. ตลาดเทวราช (เทเวศร์) (S) 11. ตลาดราชวัตร (S)		คลองสามวา	46. แคมป์คนงาน ถ.พระยาสุเรนทร์ (S) 47. แคมป์ก่อสร้าง ย่านคูบอน (S)	
	ป้อมปราบฯ	12. ตลาดคลองถม/เสือป่า/วงเวียน 22/วงจักร/โบ้เบ้ (L)		มีนบุรี	48. ศูนย์ดูแลผู้สูงอายุ (S) 49. ศาสนสถานแห่งหนึ่ง (S) 	
	พระนคร	13. ตลาดปากคลองตลาด (M) 14. สน.นครบาล พระราชวัง (S) 15. ชุมชนวัดสามพระยา (S)		กรุงเทพใต้	คลองเตย	50. ตลาดคลองเตย/ชุมชนแออัด (L)
	พญาไท	16. แคมป์วัดไผ่ตัน (M)			บางนา	51. โรงเรียนทหาร (M) 52. แคมป์ก่อสร้าง (S) 53. แคมป์ที่พักคนงาน บางนาตราด 35 (S) 54. โรงงานผลิตจิวเวลรี่ (S) 55. ร.ร.พระปริยัติธรรม (M)
กรุงเทพกลาง	ราชเทวี	17. ชุมชนริมคลองสามเสน/แพลตรถไฟมักกะสัน (L) 18. ชุมชนซอยเพชรบุรี 18 (M) 19. แคมป์ก่อสร้าง (M) 20. ชุมชนเพชรบุรี ซอย10/ซอยหลังโรงเรียนกึ่งเพชร (M) 21. ย่านการค้าประตูน้ำ (M) 22. ชุมชนบ้านครัวเหนือ (S) 23. สถานพยาบาล (S) 24. ชุมชน (S)			บางรัก	56. ตลาดซอยละลายทรัพย์ (S) 57. แคมป์ก่อสร้าง สีลม ซอย 9 (M) 58. ชุมชนซอยขุนนาวา (S)
	สัมพันธวงศ์	25. ตลาดสำเพ็ง (M) 26. ตลาดเก่าเยาวราช/เยาวราช/และชุมชนใกล้เคียง (M)			ปทุมวัน	59. แคมป์ก่อสร้าง (M) 60. แคมป์โปลิ (M) 61. ชุมชนวัดบรมนิวาส (M) 62. ชุมชนบ้านครัวใต้ (M)
	ห้วยขวาง	27. แคมป์ก่อสร้าง (M) 28. แคมป์ก่อสร้าง (S) 29. แคมป์ก่อสร้าง ถ.กำแพงเพชร 7 (S) 30. ชุมชนโรงปูน (S) 31. แคมป์ที่พักคนงาน ถ.เพชรพระราม แยก 9 (M) 32. แคมป์ที่พักคนงาน ย่านเทียมร่วมมิตร (S) 33. มูลนิธิแห่งหนึ่ง (S)				
วังทองหลาง	34. ตลาดตลาดพร้าว สะพานสอง (S)					

# Cluster ที่ต้องเฝ้าระวัง จำนวน 145 แห่ง

## กลุ่มเฝ้าระวังสูงสุด (Cluster ที่มีผู้ป่วยภายใน 14 วัน)

กลุ่มเขต	เขต	Cluster/แขวง/ชุมชน	กลุ่มเขต	เขต	Cluster/แขวง/ชุมชน		
กรุงเทพฯใต้	สาทร	63. บริษัทคอลเซนเตอร์แห่งหนึ่ง (S) 64. บริษัทประกัน (S) 65. ศาสนาสถานแห่งหนึ่ง (S) 66. บริษัทผลิตเสื้อผ้าสำเร็จรูป (S)	กรุงธนใต้	บางแค	91. บริษัทเสื้อผ้าสำเร็จรูป (M) 92. บริษัทจำหน่ายพลาสติกบรรจุภัณฑ์ ภาชนะ (S) 93. โรงงานผลิตรองเท้า(S)		
	วัฒนา	67. ชุมชนมาซิม (S) 68. ชุมชนเฉลิมอนุสรณ์ (S) 69. แคมป์ที่พักคนงาน (M)		ภาษีเจริญ	94. โรงงานเย็บผ้า (S) 95. แคมป์ก่อสร้าง ช.เพชรเกษม 39 (S)		
	สวนหลวง	70. แคมป์ก่อสร้าง ย่านพัฒนาการ 38 (M) 71. แคมป์ที่พักคนงาน ช.อ่อนนุช 17 แยก 6 (M) 72. ชุมชนหัวป่า (S)		บางขุนเทียน	96. แคมป์ที่พักคนงาน พระราม 2 ซอย 50 (S) 97. รง.ผลิตเฟอร์นิเจอร์ (S) 98. โรงงานทำขนม (M)		
	บางคอแหลม	73. โรงงานเย็บผ้า ช.ประตู 1 (S) 74. โรงงานผลิตยาง (S)			99. บริษัทผลิตเสื้อผ้าสำเร็จรูป (S) 100. โรงงานผลิตรองเท้า (M) 101. ตลาดบริเวณสามแยกบางบอน (M) 102. บริษัทผลิตอุปกรณ์กีฬา (S) 103. โรงงานผลิตของเล่น (S) 104. ตลาดกลางสี่ตึกน้ำ (M)		
กรุงธนเหนือ	คลองสาน	75. ตลาดเงินวิจิตร (S) 76.สถานพยาบาล (S)	กรุงธนใต้	บางบอน	105. ตลาดศูนย์การค้าหนองแขม (S) 106. โรงงานผลิตกระสอบพลาสติก (S)		
	ธนบุรี	77. แคมป์ก่อสร้าง ย่านถนนวุฒากาศ (S) 78. บริษัทผลิตเสื้อผ้าสำเร็จรูป (S)				หนองแขม	107. ศูนย์ดูแลผู้สูงอายุ (S) 108. โรงงานผลิตอะไหล่รถยนต์ (S)
	บางกอกน้อย	79. แคมป์ก่อสร้าง ช.เจริญสนิทวงศ์ 28/2 (M) 80. ชุมชนสมเด็จพระปิ่นเกล้า ซอย 9 (S) 81. ไปรษณีย์ (S)					
	บางกอกใหญ่	82. แคมป์ที่พักคนงาน ถ.เพชรเกษมสายเก่า (S)					
	บางพลัด	83. แคมป์ที่พักคนงาน ซอยรุ่งประชา (S) 84.โรงแรม ซอยเจริญสนิทวงศ์ 40 (S)					
	ตลิ่งชัน	85. แคมป์ที่พักคนงาน ย่านราชพฤกษ์ (S)					
	ทวีวัฒนา	86. ชุมชน ถ.เลียบคลองทวีวัฒนา (S) 87. ศูนย์ดูแลผู้สูงอายุ (S)					
	จอมทอง	88. บริษัทผลิตเสื้อผ้าสำเร็จรูปแห่งหนึ่ง (S) 89. โรงกลิ้ง (S) 90. ชุมชนนุรัถยาถิ่น (S)					

# Cluster ที่ต้องเฝ้าระวัง จำนวน 145 แห่ง

กลุ่มเฝ้าระวัง (Cluster ที่ไม่พบผู้ป่วยรายใหม่ใน 14 วัน)

กลุ่มเขต	เขต	Cluster/แขวง/ชุมชน	กลุ่มเขต	เขต	Cluster/แขวง/ชุมชน	
กรุงเทพมหานคร	ลาดพร้าว	109. แคมป์ก่อสร้าง (S)	กรุงเทพใต้	คลองเตย	125. แคมป์ก่อสร้าง ซ.ไผ่ลิงโต (L)	
	หลักสี่	110. แคมป์ก่อสร้าง (S)			126. แคมป์ก่อสร้าง ซอยสุขุมวิท 50 (S)	
	จตุจักร	111. แคมป์ที่พักคนงาน (M) 112. แคมป์ที่พักคนงาน ซ.วิภาวดี 20 (S)			127. แคมป์ที่พักคนงาน ซ.สุขุมวิท 24 (S)	
	บางซื่อ	113. สำนักงานธนาคาร (S)		บางนา	128. แคมป์ก่อสร้าง (S)	
114. แคมป์ที่พักคนงาน (S)		บางรัก			129. แคมป์ก่อสร้าง (S)	
กรุงเทพมหานครกลาง	ดินแดง	115. บริษัทเสื้อผ้า (S)		วัฒนา	วัฒนา	130. แคมป์ก่อสร้าง (S)    131. แคมป์ก่อสร้าง หัวหมาก (M)
	พญาไท	116. แคมป์ก่อสร้าง ถ.อินทราพระ (S)				ปทุมวัน
	ป้อมปราบศัตรูพ่าย	117. โรงงานทำลูกชิ้น ย่านวงเวียน 22 (S)			พระโขนง	134. โรงงานผลิตผ้าเย้น (S)
	พระนคร	118. ร้านขนมปัง ย่านบางลำพู (S)				ยานนาวา
กรุงเทพตะวันออก	หนองจอก	119. ตลาดหนองจอก (S)		กรุงเทพมหานครเหนือ	คลองสาน	138. โรงงานทำจิวเวลรี่ (S)
		120. โรงงานผลิตอาหาร (S)	ธนบุรี		139. ร้านผลิตและขายส่งขนมกุยช่าย ซ.เทิดไท 21 (S)	
	คันนายาว	121. แคมป์คนงาน (S)	บางกอกน้อย		140. ตลาดศาลาน้ำร้อน (M)	
	บางกะปิ	122. เคหะคลองจั่น (S)	กรุงเทพมหานครใต้	ราชบุรีบูรณะ	141. โรงงานเสื้อผ้า (M)	
123. แคมป์ก่อสร้าง รามคำแหง ซอย 7 (S)		บางขุนเทียน		142. บริษัทผลิตหมวกกันน็อค (M)		
ประเวศ	124. บริษัท ถุงพลาสติก (S)			143. บริษัทผลิตถังแก๊สปิโตรเลียม (S)		
					144. บริษัทขนมขบเคี้ยว (S)	
					145. บริษัทผลิตและจำหน่ายเครื่องสำอาง (S)	



# ผลการดำเนินการ

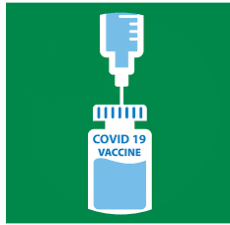
ทีมป้องกันและแก้ไขปัญหาโควิด-19 เชิงรุกในชุมชน : Bangkok Comprehensive Covid-19 Response Team (Bangkok CCRT)

วันที่ 15 - 30 กรกฎาคม 2564



จำนวนทีม	
ทีมหลัก	ทีมสนับสนุน
163	97
รวม	
260	

ลงพื้นที่			
ชุมชน (แห่ง)		ผู้รับบริการ (ราย)	
วันนี้	สะสม	วันนี้	สะสม
+ 141	1,977	+ 7,352	97,024



ฉีดวัคซีน (ราย)	
วันนี้	สะสม
+ 4,348	68,799

สื่อสาร ให้ความรู้ (ราย)	
วันนี้	สะสม
+ 7,352	97,024

ผู้สูงอายุ (ราย)		ผู้มีโรคประจำตัว (ราย)		หญิงตั้งครรภ์ (ราย)	
วันนี้	สะสม	วันนี้	สะสม	วันนี้	สะสม
+ 2,244	39,446	+ 2,093	29,210	+ 11	143





# ผลการดำเนินการ

ทีมป้องกันและแก้ไขปัญหาโควิด-19 เชิงรุกในชุมชน : Bangkok Comprehensive Covid-19 Response Team (Bangkok CCRT)

วันที่ 15 - 30 กรกฎาคม 2564



การตรวจ Antigen Test Kit	
วันนี้ + 3,133	สะสม 19,718

พบเชื้อ (ราย)	
วันนี้ + 339	สะสม 2,320

ไม่พบเชื้อ (ราย)	
วันนี้ + 2,794	สะสม 17,398

Home Isolation (ราย)		Community Isolation (ราย)		ส่งต่อ รพ. (ราย)	
วันนี้ + 332	สะสม 2,247	วันนี้ + 0	สะสม 23	วันนี้ + 7	สะสม 50

Home Quarantine (ราย)	
วันนี้ + 514	สะสม 4,568

จ่ายยาฟ้าทะลายโจร (ราย)		จ่ายยาลดไข้ (ราย)	
วันนี้ + 259	สะสม 1,943	วันนี้ + 287	สะสม 7,311

จ่ายยาแก้ไอ (ราย)		จ่ายยาลดความดันโลหิต (ราย)	
วันนี้ + 53	สะสม 589	วันนี้ + 47	สะสม 338



จ่ายยา Favipiravir (ราย)	
วันนี้ + 34	สะสม 142

จ่ายชุด HQ (ชุด)	
วันนี้ + 124	สะสม 2,180

จ่ายชุด HI (ชุด)	
วันนี้ + 108	สะสม 1,787

# การระบาดที่พบในจังหวัดที่มีรายงานผู้ป่วยเพิ่มขึ้น ประจำวันที่ 31 กรกฎาคม พ.ศ. 2564

จังหวัด	พื้นที่	สถานที่เกิดการระบาด	วันที่เริ่มพบการระบาด	ผู้ป่วยรายใหม่	ยอดสะสมใน cluster
สมุทรสาคร	เมืองสมุทรสาคร	บริษัทเครื่องสำอาง	30 ก.ค.	13	13 ราย (คลัสเตอร์ใหม่)
ระยอง	บ้านฉาง	แคมป์ก่อสร้าง	30 ก.ค.	248	248 ราย (คลัสเตอร์ใหม่)
นครปฐม	บางเลน	บริษัทยางรถยนต์	30 ก.ค.	23	23 ราย (คลัสเตอร์ใหม่)
ฉะเชิงเทรา	บางคล้า	โรงงานเสื้อผ้า	17 ก.ค.	29	499 ราย
ปทุมธานี	คลองหลวง	บริษัทยางรถยนต์	29 ก.ค.	7	32 ราย
	คลองหลวง	บริษัทชิ้นส่วนอิเล็กทรอนิกส์ 1	29 ก.ค.	30	43 ราย
	คลองหลวง	บริษัทชิ้นส่วนอิเล็กทรอนิกส์ 2	30 ก.ค.	18	18 ราย (คลัสเตอร์ใหม่)

# การระบาดที่พบในจังหวัดที่มีรายงานผู้ป่วยเพิ่มขึ้น ประจำวันที่ 31 กรกฎาคม พ.ศ. 2564

จังหวัด	พื้นที่	สถานที่เกิดการระบาด	วันที่เริ่มพบการระบาด	ผู้ป่วยรายใหม่	ยอดสะสมใน cluster
สงขลา	สะเดา	โรงงานห้องเย็น	23 มิ.ย.	50	118 ราย
ลพบุรี	เมืองลพบุรี	บริษัทผลิตหน้าจอโทรศัพท์	25 มิ.ย.	20	230 ราย
	พัฒนานิคม	โรงงานแปรรูปไก่	18 ก.ค.	11	108 ราย
สระบุรี	พระพุทธบาท	โรงงานแปรรูปไก่	17 ก.ค.	9	260 ราย
	เมืองสระบุรี	โรงงานผลิตภัณฑ์ไก่	30 ก.ค.	88	88 ราย (คลัสเตอร์ใหม่)
สุราษฎร์ธานี	สมุย	สถานบันเทิง	29 ก.ค.	38	76 ราย
พิษณุโลก	เมืองพิษณุโลก	โรงงานเสื้อผ้า	7 ก.ค.	14	105 ราย

A close-up photograph of a hand wearing a white latex glove, carefully drawing a clear liquid from a small glass vial into a syringe. The background is a dark, solid color, and the lighting highlights the texture of the glove and the metallic parts of the syringe.

**วัคซีนโควิด 19  
ของประเทศไทย**

---

# สรุปผลการฉีดวัคซีนโควิด 19

ผลการให้บริการวัคซีน วันที่ 30 กรกฎาคม 2564 เวลา 18.00 น.

จำนวนผู้ได้รับวัคซีน		เพิ่มขึ้นวันนี้		ตั้งแต่วันที่ 7 มิ.ย. 2564		ตั้งแต่วันที่ 28 ก.พ. 2564	
		เพิ่มขึ้น +	โดส	สะสม	โดส	สะสม	โดส
จำแนกรายเข็ม	เข็มที่ 1	รายใหม่ +	414,946 ราย	สะสม	10,869,932 ราย	สะสม	13,640,179 ราย
	เข็มที่ 2	รายใหม่ +	65,209 ราย	สะสม	2,521,179 ราย	สะสม	3,851,453 ราย
		เพิ่มขึ้น +	480,155 โดส	สะสม	13,391,111 โดส	สะสม	17,491,632 โดส



# รายงานผลการฉีดวัคซีนป้องกัน COVID -19

ผลให้บริการ ณ วันที่

30 กรกฎาคม 2564 เวลา 22.00 น.

จำนวนผู้ได้รับวัคซีน		เพิ่มขึ้นวันนี้	ตั้งแต่ 7 มิถุนายน 2564	ตั้งแต่ 28 กุมภาพันธ์ 2564
		+	สะสม	สะสม
จำแนกรายเข็มและชนิดวัคซีน	เข็มที่ 1	116,791	4,012,112	4,884,739
	Sinovac	2,208	210,843	1,021,657
	Sinopharm	6,843	363,641	363,677
	AstraZeneca	107,740	3,437,628	3,499,405
	เข็มที่ 2	10,830	774,485	1,052,199
	Sinovac	494	631,612	906,927
	Sinopharm	7,284	84,531	84,531
	AstraZeneca	3,052	58,342	60,741

# ความครอบคลุมการฉีดวัคซีนโควิด 19 ในพื้นที่กรุงเทพมหานคร (วันที่ 28 กุมภาพันธ์ - 30 กรกฎาคม 2564)

ฉีดเพิ่มวันนี้

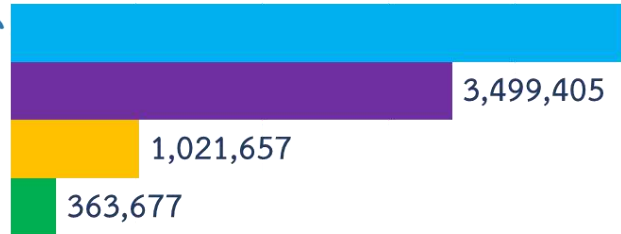
127,621 โดส

 ในโรงพยาบาล 28,538 โดส  
 นอกโรงพยาบาล 99,083 โดส

 เข็ม 1  
 116,791 โดส

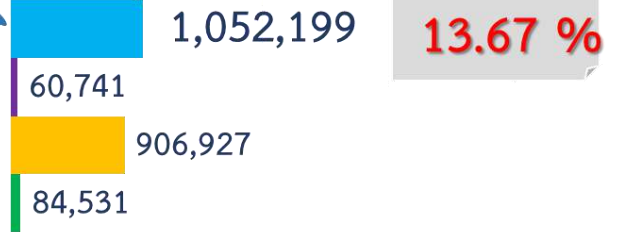
 เข็ม 2  
 10,830 โดส

เข็ม 1



63.44 %

เข็ม 2



13.67 %

■ รวม  
■ AstraZeneca  
■ Sinovac  
■ Sinopharm

ประชากรในกรุงเทพมหานคร 7,699,174 คน

