



สถานการณ์ โรคติดเชื้อไวรัสโคโรนา 2019 Coronavirus Disease 2019 (COVID-19)

ศูนย์บริหารสถานการณ์ โควิด-19 (ศบค.)

วันที่ 25 กรกฎาคม 2564



**สถานการณ์
COVID – 19
ประจำวัน**



สถานการณ์ COVID-19 ทั่วโลก 218 ประเทศ 2 เขตบริหารพิเศษ 2 เรือสำราญ

Confirmed 194,410,034
+ 490,698

Severe 83,863
+ 1,348 (0.04%)

Recovered 176,469,967
+ 330,133 (90.77%)

Deaths 4,168,459
+ 8,194 (2.14%)

PLACES		CONFIRMED	NEW CASES	DEATHS	ACTIVE CASES	PLACES		CONFIRMED	NEW CASES	DEATHS	ACTIVE CASES
1	USA	35,184,671	36,779	626,713(151)	5,050,835	11	Spain	4,280,429	N/A	81,221	515,751
2	India	31,371,486	40,284	420,585(542)	415,411	12	Germany	3,761,850	1,580	92,036(12)	25,714
3	Brazil	19,670,534	38,091	549,500(1,080)	780,274	13	Iran	3,664,286	18,632	88,532(259)	336,582
4	Russia	6,102,469	23,947	153,095(799)	477,418	14	Indonesia	3,127,826	45,416	82,013(1,415)	574,135
5	France	5,978,695	25,624	111,616(25)	192,492	15	Poland	2,882,066	122	75,241(6)	153,604
6	UK	5,669,260	31,795	129,130(86)	1,097,513	16	Mexico	2,741,983	16,421	238,316(328)	363,340
7	Turkey	5,587,378	12,381	50,879(58)	120,562	17	South Africa	2,368,105	12,056	69,488(413)	151,449
8	Argentina	4,839,109	11,136	103,584(225)	255,189	18	Ukraine	2,248,164	745	52,835(24)	11,293
9	Colombia	4,716,798	11,064	118,538(350)	121,105	19	Peru	2,102,904	1,765	195,795(99)	N/A
10	Italy	4,312,673	5,140	127,942(5)	62,523	20	Netherlands	1,838,937	5,269	17,796(4)	157,357

47 Thailand 497,302(+15,335) cases 4,059(+129) Deaths

(ข้อมูล ณ วันที่ 25 กรกฎาคม 2564 เวลา 10.00 น.)

ที่มา : worldometers

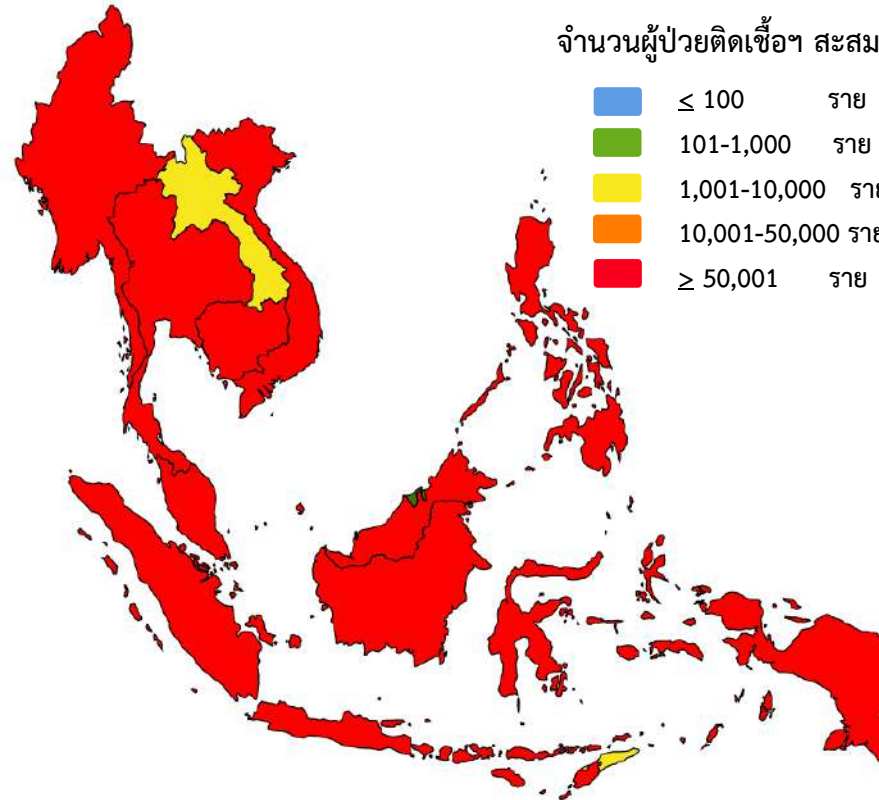
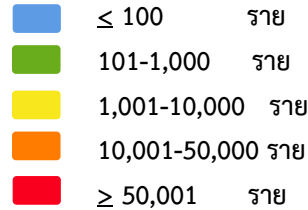


สถานการณ์ COVID-19 ประเทศในทวีปเอเชีย

ประเทศในเอเชียพบผู้ป่วยอย่างต่อเนื่อง ได้แก่

อินเดีย อินโดนีเซีย มาเลเซีย ฟิลิปปินส์ ปากีสถาน ญี่ปุ่น บังคลาเทศ ไทย

จำนวนผู้ป่วยติดเชื้อสะสม



	PLACES	CONFIRMED	NEW CASES	DEATHS	ACTIVE CASES
2	India	31,371,486	40,284	420,585(542)	415,411
14	Indonesia	3,127,826	45,416	82,013(1,415)	574,135
24	Philippines	1,543,281	6,216	27,131(241)	54,401
26	Bangladesh	1,153,344	6,780	19,046(195)	145,959
30	Pakistan	1,001,875	1,841	22,971(32)	54,122
31	Malaysia	996,393	15,902	7,902(184)	153,633
33	Japan	862,148	4,217	15,116(10)	36,148
47	Thailand	497,302	15,335	4,059(129)	158,550
76	Myanmar	264,527	5,657	6,756(297)	76,522
85	S. Korea	188,848	1,629	2,073(2)	20,400
105	Vietnam	94,913	9,256	370	76,960
106	China	92,529	35	4,636	692
112	Cambodia	72,104	860	1,254(32)	6,302
113	Singapore	64,054	130	37(1)	1,422
178	Laos	4,620	278	5	2,441
204	Brunei	321	8	3	49

(ข้อมูล ณ วันที่ 25 กรกฎาคม 2564 เวลา 10.00 น.) ที่มา : worldometers



รายงานสถานการณ์ COVID-19 ในประเทศไทย

ระลอกใหม่ เมษายน ประเทศไทย ตั้งแต่วันที่ 1 เม.ย. - 25 ก.ค. 64

ผู้ป่วยรายใหม่วันนี้

+15,335 ราย

ติดเชื้อ ในประเทศ	ติดเชื้อจาก ต่างประเทศ
14,675 ราย	19 ราย

จากเรือนจำ/
ที่ต้องขัง **641** ราย

ผู้ป่วยรายใหม่
จากระบบเฝ้าระวังและระบบบริการฯ

ค้นหาผู้ติดเชื้อเชิงรุกในชุมชน

จากเรือนจำ / ที่ต้องขัง

ผู้ที่เดินทางจากต่างประเทศ

รวม 15,335 ราย

ผู้ป่วยยืนยันสะสม

468,439 ราย

ผู้ป่วยยืนยันสะสมตั้งแต่ปี 63

497,302 ราย

ประวัติเสีย

11,759 ราย

2,916 ราย

641 ราย

19 ราย

หายป่วยแล้ว

+6,904 ราย

หายป่วยสะสม 307,267 ราย

หายป่วยสะสมตั้งแต่ปี 63
334,693 ราย

เสียชีวิต

+129 คน

เสียชีวิตสะสม

3,965 คน 0.85 %

เสียชีวิตสะสมตั้งแต่ปี 63
4,059 คน 0.82 %

ผู้รับวัคซีน

ฉีดแล้ว **15,869,844** โดส



เข็มที่ 1

+117,421 ราย

สะสม 12,226,845 ราย



เข็มที่ 2

+10,605 ราย

สะสม 3,642,999 ราย

ข้อมูล 28 ก.พ. - 24 ก.ค. 2564

ผู้ป่วยรักษาอยู่

158,550
ราย

ใน sw.

91,049 ราย

sw.สนาม

67,501 ราย

อาการหนัก **4,151** ราย
(ใส่เครื่องช่วยหายใจ **961** ราย)

สรุปผลการฉีดวัคซีนโควิด 19

ผลการให้บริการวัคซีน วันที่ 24 กรกฎาคม 2564 เวลา 18.00 น.

จำนวนผู้ได้รับวัคซีน		เพิ่มขึ้นวันนี้	ตั้งแต่วันที่ 7 มิ.ย. 2564	ตั้งแต่วันที่ 28 ก.พ. 2564
		เพิ่มขึ้น + 128,026 โดส	สะสม 11,769,323 โดส	สะสม 15,869,844 โดส
จำแนกรายเข็ม	เข็มที่ 1	รายใหม่ + 117,421 ราย	สะสม 9,456,598 ราย	สะสม 12,226,845 ราย
	เข็มที่ 2	รายใหม่ + 10,605 ราย	สะสม 2,312,725 ราย	สะสม 3,642,999 ราย





ผู้ติดเชื้อ COVID-19 ระลอกใหม่เมษายน 2564 ประเทศไทย วันที่ 1 เม.ย. – 25 ก.ค.64 เวลา 00:00 น.

ผู้ป่วย-ติดเชื้อรายใหม่วันนี้

ผู้ป่วย-ติดเชื้อสะสม

เสียชีวิต

ประเทศไทย

+15,335
ราย
(ใน-ต่างประทศ)

468,439
ราย
(ใน-ต่างประทศ)

+129
คน

+19
ราย
(ต่างประทศ)

2,065
ราย
(ต่างประทศ)

3,965
คน
เสียชีวิตสะสม

กรุงเทพมหานคร
และปริมณฑล

+6,069
ราย
ในประเทศ
(ไม่รวมเรือนจำ)

236,089
ราย
ในประเทศ
(ไม่รวมเรือนจำ)

+79
คน
ในประเทศ
(ไม่รวมเรือนจำ)

4 จังหวัดภาคใต้

+805
ราย
ในประเทศ
(ไม่รวมเรือนจำ)

27,855
ราย
ในประเทศ
(ไม่รวมเรือนจำ)

+9
คน
ในประเทศ
(ไม่รวมเรือนจำ)

จังหวัดอื่น (67 จังหวัด)

+7,801
ราย
ในประเทศ
(ไม่รวมเรือนจำ)

158,244
ราย
ในประเทศ
(ไม่รวมเรือนจำ)

+40
คน
ในประเทศ
(ไม่รวมเรือนจำ)

เรือนจำและที่ต้องขัง

+641
ราย
เรือนจำและ
ที่ต้องขัง

44,186
ราย
เรือนจำและ
ที่ต้องขัง

+1
คน
เรือนจำและ
ที่ต้องขัง



ผู้ป่วยโรคโควิด-19 เสียชีวิต ของประเทศไทย รายงานวันที่ 25 ก.ค. 64 (+129 ราย)

จังหวัด	รวม (ราย)	โรคประจำตัว/ปัจจัยเสี่ยงต่อ ความรุนแรงของโรค	ปัจจัยเสี่ยงต่อการติดเชื้อ โควิด 19
กรุงเทพมหานคร	66	<ul style="list-style-type: none"> • ความดันโลหิตสูง (74) • เบาหวาน (55) • ไขมันในเลือดสูง (37) • โรคไต (16) โรคอ้วน (14) • หลอดเลือดสมอง (6) • โรคหัวใจ (6) โรคปอด (6) • ตั้งครรภ์ 20wk (1) • ไม่มีโรคประจำตัว (3) 	<ul style="list-style-type: none"> • คนในครอบครัว (17) • คนอื่นๆ (27) (ร่วมงาน ผู้ดูแล ชุมชน) • อาศัย/ไปพื้นที่ระบาด (65) • ไปที่แออัด (9) (ตลาด รพ. เรือนจำ) • อาชีพเสี่ยง (5) (ค้าขาย ขับรถสองแถว) • ระบุได้ไม่ชัดเจน (6)
สมุทรปราการ(7) ปทุมธานี(6)	13		
ปัตตานี(5) นราธิวาส(3) ยะลา(1) สุราษฎร์ธานี(1) ภูเก็ต(1)	11		
ตาก(6) กำแพงเพชร(2) เชียงใหม่(1) เชียงราย(1) อุตรดิตถ์(1)	11		
สุพรรณบุรี(5) สิงห์บุรี(2) นครนายก(2) พระนครศรีอยุธยา(2) ประจวบคีรีขันธ์(1) ชลบุรี(1) ตราด(1) ระยอง(1) สระแก้ว (1)	16		
อุบลราชธานี(3) กาฬสินธุ์(2) นครราชสีมา(1) มหาสารคาม(1) ร้อยเอ็ด(1) หนองคาย(1) ยโสธร(1) อำนาจเจริญ(1) อุตรธานี(1)	12		

- ชาย 70 ราย หญิง 59 ราย
- ค่ากลางอายุ 66 ปี (28 – 94 ปี)
- ชาวไทย 124 ราย เมียนมา(3) จีน(1) ญี่ปุ่น(1)

ค่ากลางเวลา (วันทราบผลติดเชื้อ – เสียชีวิต)

- 9 วัน (นานสุด 31 วัน)
- 26 ราย (20%) มากกว่า 14 วัน
- 48 ราย (37%) ตั้งแต่ 7 -14 วัน
- 55 ราย (43%) ไม่เกิน 6 วัน

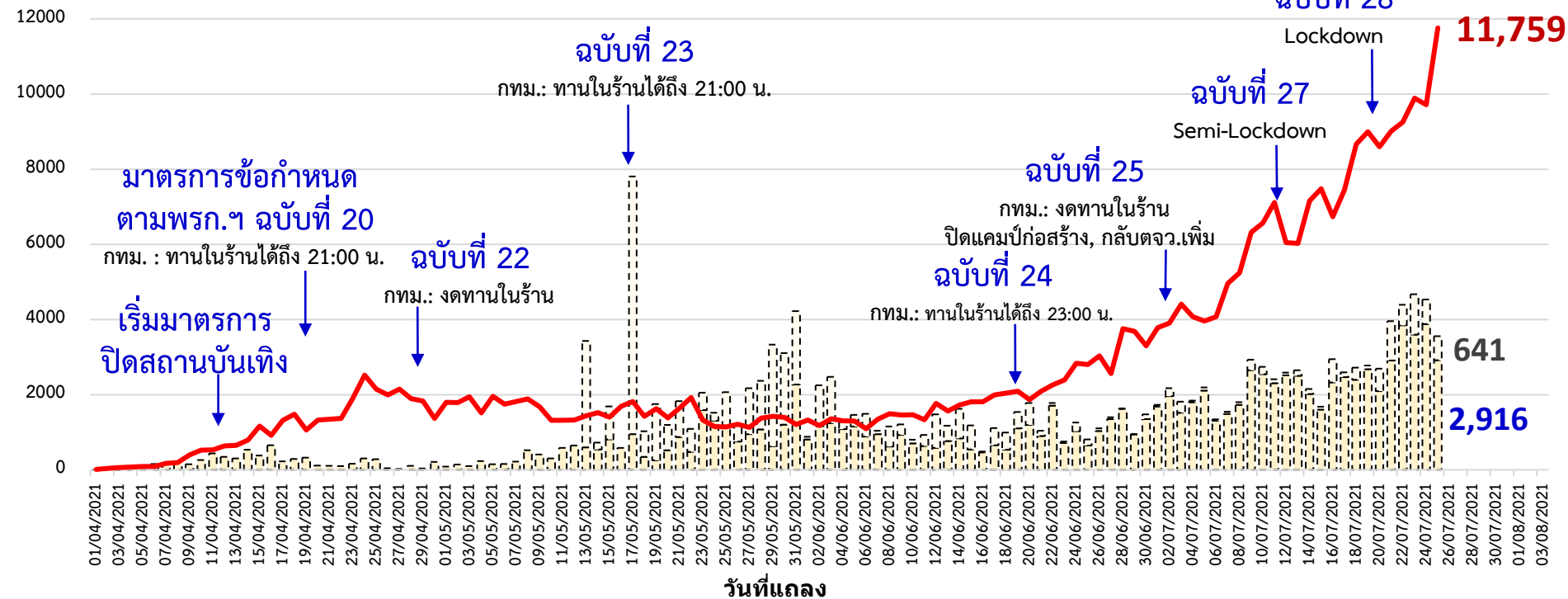


จำนวนผู้ป่วย/ผู้ติดเชื้อใหม่โรคโควิด 19 จากระบบเฝ้าระวัง และระบบบริการ และค้นหาในชุมชน รายวัน

ในประเทศไทย ระลอก เมษายน 2564 (วันที่ 1 เม.ย. – 25 ก.ค. 2564)

▒▒▒ ผู้ติดเชื้อจากการเฝ้าระวังเชิงรุก
 ▒▒▒ ผู้ติดเชื้อในเรือนจำและที่ดงขัง
 — ผู้ป่วย/ผู้ติดเชื้อใหม่ ในระบบฯ

จำนวนผู้ป่วย/ผู้ติดเชื้อ (ราย)





ผู้เดินทางมาจากต่างประเทศ รวม 19 ราย

ผู้เดินทางมาจากต่างประเทศ คัดกรอง ณ ด่านฯ และเข้ารับ./สถานกักกันทุกประเภท (19 ราย)

ประเทศต้นทาง	เดินทางมาถึงไทย / ผู้ติดเชื้อเที่ยวบินเดียวกัน	ลักษณะผู้ติดเชื้อ	การตรวจหาเชื้อ	เข้าพัก / รพ.
ฟิลิปปินส์ (2 ราย)	17 ก.ค. 64	เพศชาย 2 ราย อายุ 44, 49 ปี สัญชาติ ไทย (2) อาชีพ พนักงานบริษัท (2)	17 ก.ค. 64 (Day 0) ผลพบเชื้อ ไม่มีอาการ (2)	ASQ นนทบุรี / Hospital (2)
สหรัฐอเมริกา (1 ราย)	13 ก.ค. 64	เพศชาย อายุ 23 ปี สัญชาติ อเมริกัน	20 ก.ค. 64 (Day 7) ผลพบเชื้อ ไม่มีอาการ	Sandbox ภูเก็ต / รพ.เอกชน ภูเก็ต
สิงคโปร์ (1 ราย)	13 ก.ค. 64	เพศชาย อายุ 42 ปี สัญชาติ อินเดียน อาชีพ นักท่องเที่ยว	20 ก.ค. 64 (Day 7) ผลพบเชื้อ ไม่มีอาการ	Sandbox ภูเก็ต / รพ.เอกชน ภูเก็ต
มาเลเซีย (3 ราย)	7 ก.ค. 64 / ด่านพรมแดนทางบก	เพศหญิง อายุ 26 ปี สัญชาติ ไทย อาชีพ รับจ้าง	19 ก.ค. 64 (Day 12) ผลพบเชื้อ ไม่มีอาการ	LQ นราธิวาส / รพ.จะนะ
	9 ก.ค. 64 / ช่องทางธรรมชาติ	เพศหญิง อายุ 23 ปี สัญชาติ ไทย อาชีพ รับจ้าง	19 ก.ค. 64 (Day 10) ผลพบเชื้อ ไม่มีอาการ	LQ นราธิวาส / รพ.จะนะ
	19 ก.ค. 64 / ช่องทางธรรมชาติ	เพศหญิง อายุ 55 ปี สัญชาติ ไทย อาชีพ รับจ้าง	19 ก.ค. 64 (Day 0) ผลพบเชื้อ ไม่มีอาการ	LQ ปัตตานี / รพ.สนาม ปัตตานี



ผู้เดินทางมาจากต่างประเทศ รวม 19 ราย (ต่อ)

ผู้เดินทางมาจากต่างประเทศ คัดกรอง ณ ด่านฯ และเข้ารพ./สถานกักกันทุกประเภท (19 ราย) ต่อ

ประเทศต้นทาง	เดินทางมาถึงไทย / ผู้ติดเชื้อที่ยวบินเดียวกัน	ลักษณะผู้ติดเชื้อ	การตรวจหาเชื้อ	เข้าพัก / รพ.
กัมพูชา (12 ราย)	21 ก.ค. 64 / ด่านพรมแดนทางบก	เพศหญิง 1 ราย อายุ 44 ปี เพศชาย 1 ราย 35 ปี สัญชาติ ไทย (2) อาชีพ พนักงานออนไลน์ (2)	22 ก.ค. 64 (Day 1) ผลพบเชื้อ มีอาการ (1) ไม่มีอาการ (1)	LQ สระแก้ว / รพ.อรัญประเทศ (2)
	23 ก.ค. 64 / ช่องทางธรรมชาติ	เพศหญิง 4 ราย อายุระหว่าง 16 - 56 ปี เพศชาย 6 ราย อายุระหว่าง 17 - 37 ปี สัญชาติ ไทย (10) อาชีพ รับจ้าง (10)	23 ก.ค. 64 (Day 0) ผลพบเชื้อ มีอาการ (2) ไม่มีอาการ (8)	รพ.สองพี่น้อง จันทบุรี (10)



จำนวนผู้ติดเชื้อโควิดในประเทศไทยใหม่ และสะสม วันที่ 1 เม.ย. 64 – 24 ก.ค. 64

ที่	จังหวัด	1 เม.ย. – 18 ก.ค.	19-ก.ค.	20-ก.ค.	21-ก.ค.	22-ก.ค.	23-ก.ค.	24-ก.ค.	25-ก.ค.	รวม
รวมทั้งประเทศ (ยกเว้นผู้เดินทางเข้าราชอาณาจักร)		372,568	11,774	11,291	12,971	13,644	14,562	14,248	15,316	466,374
1. ในเรือนจำ		39,529	100	595	1,049	545	1,072	655	641	44,186
2. นอกเรือนจำ		333,039	11,674	10,696	11,922	13,099	13,490	13,593	14,675	422,188
2.1 จังหวัดอื่น		136,285	7,187	5,228	6,303	7,367	7,405	7,718	8,606	186,099
2.2 รวม กทม. ปริมณฑล		196,754	4,487	5,468	5,619	5,732	6,085	5,875	6,069	236,089
2.2.1	กรุงเทพมหานคร	112,794	2,134	2,764	2,921	2,893	3,104	2,745	2,700	132,055
2.2.2	ปริมณฑล (5 จังหวัด)	83,960	2,353	2,704	2,698	2,839	2,981	3,130	3,369	104,034

หมายเหตุ * ปรับข้อมูลจำนวนผู้ติดเชื้อ เฉพาะกลุ่มผู้ติดเชื้อภายในประเทศ ไม่รวมกลุ่มขนส่งสินค้า ยืนยันผลการติดเชื้อจากการสอบสวนโรคในระบบรายงาน ในช่วงต้นการระบาดระลอกใหม่



จำนวนผู้ติดเชื้อโควิดในประเทศไทยรายใหม่ และสะสม วันที่ 1 เม.ย. 64 – 25 ก.ค. 64 เวลา 01:00 น.

ที่	จังหวัด	1 เม.ย. - 18 ก.ค.	19-ก.ค.	20-ก.ค.	21-ก.ค.	22-ก.ค.	23-ก.ค.	24-ก.ค.	25-ก.ค.	รวม(ราย)
รวม		372,568	11,774	11,291	12,971	13,644	14,562	14,248	15,316	466,374
1	กรุงเทพมหานคร	112,794	2,134	2,764	2,921	2,893	3,104	2,745	2,700	132,055
2	เรือ่นจำ่า	39,529	100	595	1,049	545	1,072	655	641	44,186
3	สมุทรปราการ	27,220	483	673	656	895	837	908	1,056	32,728
4	สมุทรสาคร	16,997	765	798	932	965	1,067	1,054	1,081	23,659
5	นนทบุรี	16,989	381	386	661	416	305	663	585	20,386
6	ชลบุรี	15,373	615	537	636	620	669	662	795	19,907
7	ปทุมธานี	14,789	485	476	350	365	511	285	339	17,600
8	เพชรบุรี	10,165	163	96	126	128	101	130	156	11,065
9	นครปฐม	7,965	239	371	99	198	261	220	308	9,661
10	สงขลา	8,031	179	121	175	253	234	172	202	9,367
11	ฉะเชิงเทรา	5,268	253	185	374	251	352	385	571	7,639
12	ปัตตานี	5,689	296	263	282	289	290	149	275	7,533
13	พระนครศรีอยุธยา	4,470	484	198	235	259	359	153	379	6,537
14	ยะลา	4,823	219	144	164	214	101	172	221	6,058
15	ระยอง	3,183	140	139	305	261	516	332	322	5,198

หมายเหตุ * ปรับข้อมูลจำนวนผู้ติดเชื้อ เฉพาะกลุ่มผู้ติดเชื้อภายในประเทศ ไม่รวมกลุ่มขนส่งสินค้า ยืนยันผลการติดเชื้อจากการสอบสวนโรคในระบบรายงาน ในช่วงต้นการระบาดระลอกใหม่ และไม่นับผู้ป่วยในสถานกักกัน



จำนวนผู้ติดเชื้อโควิดในประเทศไทยรายใหม่ และสะสม วันที่ 1 เม.ย. 64 – 25 ก.ค. 64 เวลา 01:00 น.

ที่	จังหวัด	1 เม.ย. - 18 ก.ค.	19-ก.ค.	20-ก.ค.	21-ก.ค.	22-ก.ค.	23-ก.ค.	24-ก.ค.	25-ก.ค.	รวม(ราย)
16	เชียงใหม่	4,662	66	46	47	64	38	35	54	5,012
17	สระบุรี	3,554	494	165	163	97	145	155	202	4,975
18	นราธิวาส	3,930	200	139	139	124	146	143	107	4,928
19	ราชบุรี	3,174	153	163	137	191	155	200	210	4,383
20	ประจวบคีรีขันธ์	3,875	50	40	43	59	61	61	45	4,234
21	นครราชสีมา	2,643	138	114	111	293	111	156	240	3,806
22	ตาก	2,079	267	165	98	126	145	156	235	3,271
23	ลพบุรี	2,132	196	86	134	75	92	125	105	2,945
24	อุบลราชธานี	1,641	221	129	124	142	216	224	244	2,941
25	สุพรรณบุรี	1,838	80	101	110	274	169	166	180	2,918
26	สุราษฎร์ธานี	2,431	69	35	42	36	55	45	110	2,823
27	สุรินทร์	1,773	103	131	121	140	132	195	168	2,763
28	นครศรีธรรมราช	2,052	92	95	54	72	107	139	79	2,690
29	ศรีสะเกษ	1,621	125	54	125	211	208	158	116	2,618
30	ปราจีนบุรี	1,796	64	110	90	107	110	200	105	2,582

หมายเหตุ * ปรับข้อมูลจำนวนผู้ติดเชื้อ เฉพาะกลุ่มผู้ติดเชื้อภายในประเทศ ไม่รวมกลุ่มขนส่งสินค้า ยืนยันผลการติดเชื้อจากการสอบสวนโรคในระบบรายงาน ในช่วงต้นการระบาดระลอกใหม่ และไม่เน้นผู้ป่วยในสถานกักกัน



จำนวนผู้ติดเชื้อโควิดในประเทศไทยรายใหม่ และสะสม วันที่ 1 เม.ย. 64 – 25 ก.ค. 64 เวลา 01:00 น.

ที่	จังหวัด	1 เม.ย. - 18 ก.ค.	19-ก.ค.	20-ก.ค.	21-ก.ค.	22-ก.ค.	23-ก.ค.	24-ก.ค.	25-ก.ค.	รวม(ราย)
31	อุดรธานี	1,677	154	58	96	114	101	158	180	2,538
32	นครสวรรค์	1,616	83	98	121	151	150	119	155	2,493
33	ร้อยเอ็ด	1,369	129	169	139	182	135	147	146	2,416
34	มหาสารคาม	1,389	119	32	169	116	126	207	199	2,357
35	ขอนแก่น	1,586	81	87	113	121	128	126	88	2,330
36	บุรีรัมย์	1,335	173	121	99	121	136	98	178	2,261
37	กาญจนบุรี	1,376	107	53	52	116	116	294	63	2,177
38	นครนายก	1,338	75	81	62	157	73	142	227	2,155
39	ตรัง	1,838	19	43	49	23	31	57	71	2,131
40	ชัยภูมิ	1,255	101	64	110	116	132	160	155	2,093
41	ระนอง	1,654	31	30	61	65	69	67	71	2,048
42	กาฬสินธุ์	1,006	78	72	157	131	124	200	139	1,907
43	จันทบุรี	1,471	38	35	29	42	36	74	101	1,826
44	อ่างทอง	1,062	146	70	29	98	113	107	118	1,743
45	สระแก้ว	1,218	126	36	51	59	101	60	75	1,726
46	กำแพงเพชร	988	75	85	67	144	69	110	120	1,658

หมายเหตุ * ปรับข้อมูลจำนวนผู้ติดเชื้อ เฉพาะกลุ่มผู้ติดเชื้อภายในประเทศ ไม่รวมกลุ่มขนส่งสินค้า ยืนยันผลการติดเชื้อจากการสอบสวนโรคในระบบรายงาน ในช่วงต้นการระบาดระลอกใหม่ และไม่นับผู้ป่วยในสถานกักกัน



จำนวนผู้ติดเชื้อโควิดในประเทศไทยรายใหม่ และสะสม วันที่ 1 เม.ย. 64 – 25 ก.ค. 64 เวลา 01:00 น.

ที่	จังหวัด	1 เม.ย. - 18 ก.ค.	19-ก.ค.	20-ก.ค.	21-ก.ค.	22-ก.ค.	23-ก.ค.	24-ก.ค.	25-ก.ค.	รวม(ราย)
47	เชียงราย	1,309	35	22	29	36	25	26	22	1,504
48	เพชรบูรณ์	920	60	65	56	60	99	66	73	1,399
49	สมุทรสงคราม	1,081	30	28	42	46	31	69	61	1,388
50	นครพนม	786	75	40	80	102	76	86	99	1,344
51	สุโขทัย	701	126	65	71	92	44	39	204	1,342
52	สกลนคร	844	47	69	78	90	117	63	29	1,337
53	พิษณุโลก	915	30	55	82	63	49	68	55	1,317
54	พัทลุง	755	69	67	13	72	67	127	52	1,222
55	ยโสธร	671	44	41	41	60	52	40	88	1,037
56	กระบี่	900	6	3	16	7	14	7	7	960
57	อุดรดิตถ์	452	60	74	66	69	117	38	70	946
58	ลำปาง	673	43	37	46	15	51	44	10	919
59	พิจิตร	589	41	14	33	67	53	74	33	904
60	ภูเก็ต	818	1	7	6	13	18	21	13	897
61	ตราด	595	13	18	34	46	28	12	65	811
62	เลย	472	38	25	38	73	44	44	45	779

หมายเหตุ * ปรับข้อมูลจำนวนผู้ติดเชื้อ เฉพาะกลุ่มผู้ติดเชื้อภายในประเทศ ไม่รวมกลุ่มขนส่งสินค้า ยืนยันผลการติดเชื้อจากการสอบสวนโรคในระบบรายงาน ในช่วงต้นการระบาดระลอกใหม่ และไม่นับผู้ป่วยในสถานกักกัน



จำนวนผู้ติดเชื้อโควิดในประเทศไทยรายใหม่ และสะสม วันที่ 1 เม.ย. 64 – 25 ก.ค. 64 เวลา 01:00 น.

ที่	จังหวัด	1 เม.ย. - 18 ก.ค.	19-ก.ค.	20-ก.ค.	21-ก.ค.	22-ก.ค.	23-ก.ค.	24-ก.ค.	25-ก.ค.	รวม(ราย)
63	หนองบัวลำภู	469	41	11	39	19	43	52	45	719
64	อุทัยธานี	386	26	18	27	33	37	72	56	655
65	ชุมพร	408	41	18	35	38	23	32	30	625
66	น่าน	385	24	20	41	30	22	32	39	593
67	หนองคาย	352	11	15	29	36	34	39	40	556
68	อำนาจเจริญ	310	3	12	28	65	37	21	73	549
69	พะเยา	373	19	17	27	19	28	46	18	547
70	สิงห์บุรี	378	8	17	12	32	20	12	36	515
71	มุกดาหาร	325	9	18	31	41	34	18	33	509
72	ชัยนาท	348	16	20	11	28	24	36	23	506
73	ลำพูน	386	13	6	11	18	7	16	25	482
74	พังงา	421	2	7	5	2	4	19	12	472
75	แพร่	310	22	6	23	16	18	22	12	429
76	สตูล	330	13	12	1	8	14	17	11	406
77	บึงกาฬ	161	18	11	12	18	21	10	16	267
78	แม่ฮ่องสอน	81	1	-	1	11	2	11	4	111

หมายเหตุ * ปรับข้อมูลจำนวนผู้ติดเชื้อ เฉพาะกลุ่มผู้ติดเชื้อภายในประเทศ ไม่รวมกลุ่มขนส่งสินค้า ยืนยันผลการติดเชื้อจากการสอบสวนโรคในระบบรายงาน ในช่วงต้นการระบาดระลอกใหม่ และไม่นับผู้ป่วยในสถานกักกัน



จำนวนผู้ติดเชื้อโควิดในประเทศไทยใหม่ วันที่ 25 ก.ค.64 จำนวน 10 อันดับแรก

อันดับที่	จังหวัด	รายวัน 25 ก.ค.	รวมตั้งแต่ วันที่ 1 เม.ย. - 25 ก.ค.	
1	กรุงเทพมหานคร	2,700	132,055	=
2	สมุทรสาคร	1,081	23,659	=
3	สมุทรปราการ	1,056	32,728	=
4	ชลบุรี	795	19,907	↑
5	นนทบุรี	585	20,386	↓
6	ฉะเชิงเทรา	571	7,639	=
7	พระนครศรีอยุธยา	379	6,537	↑
8	ปทุมธานี	339	17,600	↑
9	ระยอง	322	5,198	↓
10	นครปฐม	308	9,661	↑

สถานการณ์ โควิด-19 ระลอกใหม่ เมษายน

ตั้งแต่วันที่ 1 เมษายน – 25 กรกฎาคม พ.ศ. 2564



ผู้ป่วยรายใหม่วันนี้

25
ก.ค. 64

+2,700

จากระบบเฝ้าระวังและจาก
โรงพยาบาล

ไทย
2,150

ต่างด้าว
119

ค้นหาผู้ติดเชื้อเชิงรุกในชุมชน

ไทย
430

ต่างด้าว
1

ผู้ป่วยยืนยันสะสม

132,055

จากระบบเฝ้าระวังและจากโรงพยาบาล

ไทย
65,810

ต่างด้าว
18,781

ค้นหาผู้ติดเชื้อเชิงรุกในชุมชน

ไทย
40,215

ต่างด้าว
7,249

+66

เสียชีวิตสะสม **2,095** (1.59%)

ผู้ป่วยใหม่รายวัน



การสอบสวนโรค

ลงพื้นที่
(คน/ครั้ง)

130,941/ 131,096

ผู้สัมผัสเสี่ยง **สูง**
82,449

พบเชื้อ
10,128

อัตราการติดเชื้อ
ในผู้สัมผัสเสี่ยงสูง

12.28%

Cluster ที่ต้องเฝ้าระวัง จำนวน 140 แห่ง

กลุ่มเฝ้าระวังสูงสุด (Cluster ที่มีผู้ป่วยภายใน 14 วัน)

กลุ่มเขต	เขต	Cluster/แขวง/ชุมชน	กลุ่มเขต	เขต	Cluster/แขวง/ชุมชน	
กรุงเทพฯ เหนือ	จตุจักร	1. บริษัทอะลูมิเนียม (S) 2. กรมการขนส่งทางบก (S) 3. ตลาด อดก. (S)		บางกะปิ	37. ตลาดบางกะปิ/ศูนย์การค้า (L) 38. แคมป์ก่อสร้าง ช.รามคำแหง 7 (M)	
	บางเขน หลักสี่ บางซื่อ	4. ตลาดยิ่งเจริญ (M) 5. สถานดูแลผู้สูงอายุ (S) 6. บริษัทผลิตเครื่องดื่ม (S) 7. สำนักงานธนาคาร (S)		ประเวศ	39. บริษัท ดุงพลสติก (S) 40. ตลาดบุญเรือง (S)	
กรุงเทพฯ กลาง	ดินแดง	8. แพลตดินแดง/ตลาดศรีวานิช (L) 9. ตลาดห้วยขวาง (M)	กรุงเทพฯ ตะวันออก	ลาดกระบัง	41. โรงงานสินค้าอุปโภคบริโภค (M) 42. โรงงานผลิตชิ้นส่วนรถยนต์ (S) 43. แคมป์ที่พักคนงาน ช.ร่มเกล้า 1 (S) 44. โรงงานผลิตเบเกอร์รี่ (M) 45. โรงงานผลิตสินค้าอุปโภค (S)	
	ดุสิต	10. สี่แยกมหานาค/สะพานขาว/ตลาดผลไม้ (L) 11. ตลาดเทวราช (เทเวศร์) (S) 12. ตลาดราชวัตร (S)		คันนายาว	46. ศูนย์ดูแลผู้สูงอายุ ถ.นิมิตใหม่ (S) 47. ชุมชนสุเหร่าแดง (S) 48. หมู่บ้านย่านรามอินทรา (S)	
	ป้อมปราบฯ	13. ตลาดคลองถม/เสือป่า/วงเวียน 22/วรจักร/โบ้เบ้ (L) 14. โรงงานทำลูกชิ้น ย่านวงเวียน 22 (S)		คลองสามวา	49. แคมป์คนงาน ถ.พระยาสุเรนทร์ (S) 50. แคมป์ก่อสร้าง ย่านคูบอน (S)	
	พระนคร	15. ตลาดปากคลองตลาด (M) 16. ร้านขนมปัง ย่านบางลำพู (S) 17. ส.น.นครบาล พระราชวัง (S) 18. ชุมชนวัดสามพระยา (S)		มีนบุรี	51. ศูนย์ดูแลผู้สูงอายุ (S)	
	พญาไท	19. แคมป์วัดไผ่ตัน (M)		กรุงเทพฯ ใต้	คลองเตย	52. ตลาดคลองเตย/ชุมชนแออัด (L) 53. แคมป์ที่พักคนงาน ช.สุขุมวิท 24 (S)
	ราชเทวี	20. ชุมชนริมคลองสามเสน/แพลตรถไฟมักกะสัน (L) 21. ชุมชนซอยเพชรบุรี 18 (M) 22. แคมป์ก่อสร้าง (M) 23. ชุมชนเพชรบุรี ซอย10/ซอยหลังโรงเรียนกิงเพชร (M) 24. ย่านการค้าประตูน้ำ (M) 25. ชุมชนบ้านครัวเหนือ (S) 26. สถานพยาบาล (S) 27. ชุมชน (S)			บางนา	54. โรงเรียนทหาร (M) 55. แคมป์ก่อสร้าง (S) 56. แคมป์ที่พักคนงาน บางนาตราด 35 (S) 57. โรงงานผลิตจิวเวลรี่ (S)
	สัมพันธวงศ์	28. ตลาดสำเพ็ง (M) 29. ตลาดเก่าเยาวราช/เยาวราช/และชุมชนใกล้เคียง (M)			บางรัก	58. ตลาดซอยละลายทรัพย์ (S) 59. แคมป์ก่อสร้าง สีลม ซอย 9 (M) 60. ชุมชนซอยขุนนาวา (S)
	ห้วยขวาง	30. แคมป์ก่อสร้าง (M) 31. แคมป์ก่อสร้าง (S) 32. แคมป์ก่อสร้าง ถ.กำแพงเพชร 7 (S) 33. แคมป์ที่พักคนงาน ถ.เพชรพระราม แยก 9 (M) 34. แคมป์ที่พักคนงาน ย่านเทียมร่วมมิตร (S) 35. มูลนิธิแห่งหนึ่ง (S)			ปทุมวัน	61. แคมป์ก่อสร้าง (M) 62. แคมป์โปโล (M) 63. ชุมชนวัดบรมนิวาส (M) 64. ชุมชนบ้านครัวใต้ (M)
	วังทองหลาง	36. ตลาดลาดพร้าว สะพานสอง (S)				

Cluster ที่ต้องเฝ้าระวัง จำนวน 140 แห่ง

กลุ่มเฝ้าระวังสูงสุด (Cluster ที่มีผู้ป่วยภายใน 14 วัน)

กลุ่มเขต	เขต	Cluster/แขวง/ชุมชน	กลุ่มเขต	เขต	Cluster/แขวง/ชุมชน		
กรุงเทพใต้	ยานนาวา	65. แคมป์ที่พักคนงาน (S) 66. แคมป์ที่พักคนงาน (S) 67. ศูนย์ดูแลผู้สูงอายุ (S)	กรุงธนใต้	บางแค	91. บริษัทเสื้อผ้าสำเร็จรูป (M) 92. บริษัทจำหน่ายพลาสติกบรรจุภัณฑ์ ภาชนะ (S)		
	สาทร	68. บริษัทคอลเซนเตอร์แห่งหนึ่ง (S) 69. บริษัทประกัน (S) 70. ศาสนาสถานแห่งหนึ่ง (S)			ภาษีเจริญ	93. โรงงานผลิตรองเท้า (S) 94. โรงงานเย็บผ้า (S) 95. แคมป์ก่อสร้าง ช.เพชรเกษม 39 (S)	
	วัฒนา	71. ชุมชนมาซิม (S) 72. ชุมชนเฉลิมอนุสรณ์ (S) 73. แคมป์ที่พักคนงาน (M)		บางขุนเทียน		96. บริษัทผลิตหมวกกันน็อค (M) 97. บริษัทผลิตถังแก๊สปิโตรเลียม (S) 98. บริษัทขนมขบเคี้ยว (S) 99. บริษัทผลิตและจำหน่ายเครื่องสำอาง (S)	
	สวนหลวง	74. แคมป์ก่อสร้าง ย่านพัฒนาการ 38 (M) 75. แคมป์ที่พักคนงาน ช.อ่อนนุช 17 แยก 6 (M)				100. แคมป์ที่พักคนงาน พระราม 2 ซอย 50 (S) 101. รง.ผลิตเฟอร์นิเจอร์ (S) 102. โรงงานทำขนม (M)	
		บางคอแหลม			76. โรงงานเย็บผ้า ช.ประตู 1 (S) 77. โรงงานผลิตยาง (S)	บางบอน	103. บริษัทผลิตเสื้อผ้าสำเร็จรูป (S) 104. โรงงานผลิตรองเท้า (M) 105. ตลาดบริเวณสามแยกบางบอน (M) 106. บริษัทผลิตอุปกรณ์กีฬา (S) 107. โรงงานผลิตของเล่น (S) 108. ตลาดกลางลี้ตัวน้ำ (S)
	กรุงธนเหนือ	คลองสาน			78. ตลาดเงินวิจิตร (S) 79.สถานพยาบาล (S)		หนองแขม
		ธนบุรี			80. แคมป์ก่อสร้าง ย่านถนนวุฒากาศ (S) 81. แคมป์ก่อสร้าง ช.จรัญสนิทวงศ์ 28/2 (M)	ทุ่งครุ	
บางกอกน้อย		82. ชุมชนสมเด็จพระปิ่นเกล้า ซอย 9 (S) 82. ไปรษณีย์ (S)					
บางกอกใหญ่		84. แคมป์ที่พักคนงาน ถ.เพชรเกษมสายเก่า (S) 85. แคมป์ที่พักคนงาน ซอยรุ่งประชา (S) 86.โรงแรม ซอยจรัญสนิทวงศ์ 40 (S)					
บางพลัด		87. แคมป์ที่พักคนงาน ย่านราชพฤกษ์ (S) 88. ชุมชน ถ.เลียบคลองทวีวัฒนา (S)					
ตลิ่งชัน		89. บริษัทผลิตเสื้อผ้าสำเร็จรูปแห่งหนึ่ง (S) 90. โรงกลึง (S)					
ทวีวัฒนา							
จอมทอง							

Cluster ที่ต้องเฝ้าระวัง จำนวน 140 แห่ง

กลุ่มเฝ้าระวัง (Cluster ที่ไม่พบผู้ป่วยรายใหม่ใน 14 วัน)

กลุ่มเขต	เขต	Cluster/แขวง/ชุมชน	กลุ่มเขต	เขต	Cluster/แขวง/ชุมชน
กรุงเทพเหนือ	ลาดพร้าว	113. แคมป์ก่อสร้าง (S)	กรุงเทพใต้	คลองเตย	126. แคมป์ก่อสร้าง ซ.ไผ่ลิงโต (L) 127. แคมป์ก่อสร้าง ซอยสุขุมวิท 50 (S)
	หลักสี่	114. แคมป์ก่อสร้าง (S)		บางนา	128. แคมป์ก่อสร้าง (S)
	จตุจักร	115. แคมป์ที่พักคนงาน (M)		บางรัก	129. แคมป์ก่อสร้าง (S)
116. แคมป์ที่พักคนงาน ซ.วิภาวดี 20 (S)		วัฒนา		130. แคมป์ก่อสร้าง (S) 131. แคมป์ก่อสร้าง หัวหมาก (M) 132. ชุมชนหัวป่า (S)	
กรุงเทพกลาง	บางซื่อ	117. แคมป์ที่พักคนงาน (S)		ปทุมวัน	133. ศูนย์การค้า (M) 134. ไซต์งานก่อสร้าง ย่านสยามสแควร์ (M)
	ดินแดง	118. บริษัทเสื้อผ้า (S)			พระโขนง
	พญาไท	119. แคมป์ก่อสร้าง ถ.อินทราภิรม (S)	คลองสาน	136. โรงงานทำจิวเวลรี่ (S)	
	ห้วยขวาง	120. ชุมชนโรงปูน (S)		ธนบุรี	137. ร้านผลิตและขายส่งขนมกุยช่าย ซ.เทิดไท 21 (S)
กรุงเทพตะวันออก	หนองจอก	121. ตลาดหนองจอก (S)	บางกอกน้อย	138. ตลาดศาลาน้ำร้อน (M)	
		122. โรงงานผลิตอาหาร (S)		กรุงเทพใต้	บางแค
	คันนายาว	123. แคมป์คนงาน (S)	ราษฎร์บูรณะ		140. โรงงานเสื้อผ้า (M)
	บางกะปิ	124. เคหะคลองจั่น (S)			
		125. แคมป์ก่อสร้าง รามคำแหง ซอย 7 (S)			

การดำเนินงาน

ทีมป้องกันและแก้ไขปัญหาโควิด-19 เชิงรุกในชุมชน

Bangkok Comprehensive Covid-19 Response Team

(Bangkok CCRT)





ผลการดำเนินการ

ทีมป้องกันและแก้ไขปัญหาโควิด-19 เชิงรุกในชุมชน : Bangkok Comprehensive Covid-19 Response Team (Bangkok CCRT)

วันที่ 15 - 24 กรกฎาคม 2564



จำนวนทีม	ลงพื้นที่			
	ชุมชน (แห่ง)		ผู้รับบริการ (ราย)	
155 ทีม	วันนี้ + 139	สะสม 1,317	วันนี้ + 6,235	สะสม 57,767

	ฉีดวัคซีน (ราย)	
	วันนี้ + 4,056	สะสม 42,080

สื่อสาร ให้ความรู้ (ราย)	
วันนี้ + 6,235	สะสม 57,767



ผู้สูงอายุ (ราย)		ผู้มีโรคประจำตัว (ราย)		หญิงตั้งครรภ์ (ราย)	
วันนี้ + 2,335	สะสม 25,386	วันนี้ + 1,709	สะสม 16,606	วันนี้ + 12	สะสม 88



ผลการดำเนินการ

ทีมป้องกันและแก้ไขปัญหาโควิด-19 เชิงรุกในชุมชน : Bangkok Comprehensive Covid-19 Response Team (Bangkok CCRT)
วันที่ 15 - 24 กรกฎาคม 2564



การตรวจ Antigen Test Kit

	วันนี้ + 1,386	สะสม 8,126
---	--------------------------	----------------------

พบเชื้อ (ราย)

วันนี้ + 175	สะสม 961
------------------------	--------------------

ไม่พบเชื้อ (ราย)

วันนี้ + 1,211	สะสม 7,165
--------------------------	----------------------

Home Isolation (ราย)		Community Isolation (ราย)		ส่งต่อ รพ. (ราย)	
วันนี้ + 164	สะสม 926	วันนี้ + 1	สะสม 10	วันนี้ + 10	สะสม 25

Home Quarantine (ราย)

วันนี้ + 151	สะสม 2,631
------------------------	----------------------



จ่ายยาฟ้าทะลายโจร (ราย)

วันนี้ + 71	สะสม 1,002	วันนี้ + 238	สะสม 4,728
-----------------------	----------------------	------------------------	----------------------

จ่ายยาแก้อักเสบ (ราย)

วันนี้ + 31	สะสม 252	วันนี้ + 15	สะสม 151
-----------------------	--------------------	-----------------------	--------------------

จ่ายชุด HQ (ชุด)

วันนี้ + 38	สะสม 1,358
-----------------------	----------------------

จ่ายชุด HI (ชุด)

วันนี้ + 41	สะสม 796
-----------------------	--------------------

การระบาดที่พบในจังหวัดที่มีรายงานผู้ป่วยเพิ่มขึ้น ประจำวันที่ 25 กรกฎาคม พ.ศ. 2564

จังหวัด	พื้นที่	สถานที่เกิดการระบาด	วันที่เริ่มพบการระบาด	ผู้ป่วยรายใหม่	ยอดสะสมใน cluster
สมุทรสาคร	กระทุ่มแบน	โรงงานเสื้อผ้า	21 มิ.ย.	62	151 ราย
	เมืองสมุทรสาคร	โรงงานอาหารกระป๋อง	10 ก.ค.	15	168 ราย
	เมืองสมุทรสาคร	โรงงานอาหารกระป๋อง	10 ก.ค.	29	103 ราย
	กระทุ่มแบน	โรงงานตัดเย็บเสื้อผ้า	22 ก.ค.	28	154 ราย
	กระทุ่มแบน	โรงงานอุปกรณ์สแตนเลส	24 ก.ค.	127	127 ราย (คลัสเตอร์ใหม่)
ชลบุรี	พนัสนิคม	โรงงานแปรรูปไก่	24 ก.ค.	11	11 ราย (คลัสเตอร์ใหม่)
นนทบุรี	ปากเกร็ด	สถานสงเคราะห์บ้านเฟื่องฟ้า	24 ก.ค.	8	8 ราย (คลัสเตอร์ใหม่)
ฉะเชิงเทรา	บางคล้า	โรงงานเสื้อผ้า	17 ก.ค.	73	313 ราย
	แปลงยาว	บริษัทชิ้นส่วนยานยนต์	24 ก.ค.	22	22 ราย (คลัสเตอร์ใหม่)

การระบาดที่พบในจังหวัดที่มีรายงานผู้ป่วยเพิ่มขึ้น ประจำวันที่ 25 กรกฎาคม พ.ศ. 2564

จังหวัด	พื้นที่	สถานที่เกิดการระบาด	วันที่เริ่มพบการระบาด	ผู้ป่วยรายใหม่	ยอดสะสมใน cluster
พระนครศรีอยุธยา	อูทัย	โรงงานชิ้นส่วนอิเล็กทรอนิกส์	26 มิ.ย.	11	235 ราย
	บางปะอิน	บริษัทเครื่องประดับ	17 ก.ค.	8	98 ราย
ปทุมธานี	ลาดหลุมแก้ว	โรงงานผลิตอาหาร	27 มิ.ย.	13	92 ราย
	สามโคก	คลังห้างสรรพสินค้า	21 ก.ค.	232	256 ราย
ระยอง	ปลวกแดง	บริษัทผลิตเครื่องใช้ไฟฟ้า	20 ก.ค.	32	124 ราย
	ปลวกแดง	บริษัทชิ้นส่วนยานยนต์	24 ก.ค.	21	21 ราย (คลัสเตอร์ใหม่)
12 จังหวัด	ยะลา ปัตตานี ภูเก็ต ตรัง นราธิวาส สงขลา สตูล กระบี่ พัทลุง พังงา สุราษฎร์ธานี นครศรีธรรมราช	มัสกัส ตะวะห์ โรงเรียนปอนาะ	4 มิ.ย.	10	1,124 ราย

การระบาดที่พบในจังหวัดที่มีรายงานผู้ป่วยเพิ่มขึ้น ประจำวันที่ 25 กรกฎาคม พ.ศ. 2564

จังหวัด	พื้นที่	สถานที่เกิดการระบาด	วันที่เริ่มพบการระบาด	ผู้ป่วยรายใหม่	ยอดสะสมใน cluster
ลพบุรี	เมืองลพบุรี	บริษัทผลิตหน้าจอโทรศัพท์	25 มิ.ย.	13	156 ราย
	พัฒนานิคม	โรงงานแปรรูปเนื้อสัตว์	28 มิ.ย.	7	1239 ราย
สระบุรี	พระพุทธบาท	โรงงานแปรรูปไก่	17 ก.ค.	15	99 ราย
พัทลุง	เมืองพัทลุง	โรงงานแปรรูปไก่	18 ก.ค.	13	167 ราย
จันทบุรี	เมืองจันทบุรี	โรงงานไม้ยางพารา	23 ก.ค.	5	29 ราย



**รายงาน
มาตรการ
รายวัน**

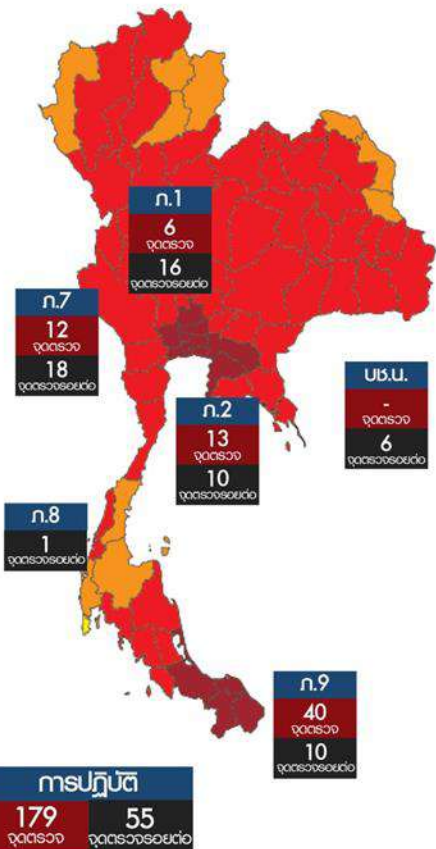
สรุปสถิติการบังคับใช้กฎหมายการห้ามออกนอกเคหสถาน

ตาม พ.ร.ก.การบริหารราชการในสถานการณ์ฉุกเฉิน



ศูนย์ปฏิบัติการแก้ไขสถานการณ์ฉุกเฉินด้านความมั่นคง

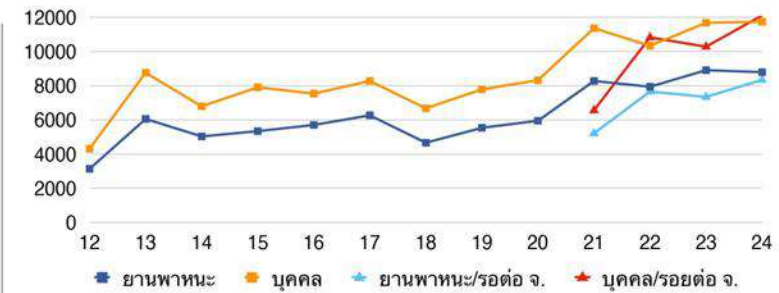
24 ก.ค.64 **J3**
พณ.กบ.



การเรียกตรวจยานพาหนะ:

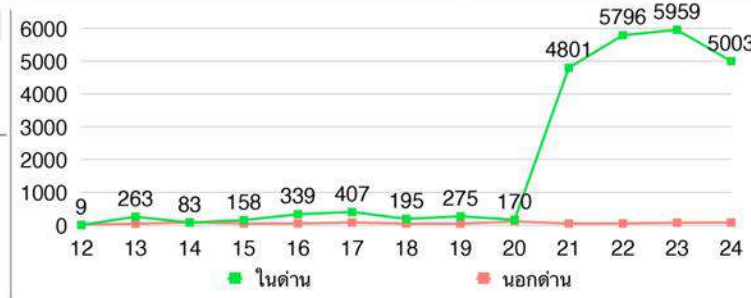


ยานพาหนะ:	บุคคล
จุดตรวจคอรัฟว	
81,555	111,595
จุดตรวจรอยต่อระหว่างจังหวัด	
28,567	39,797
<ul style="list-style-type: none"> แสดงเอกสารรับรอง: 15,198 ใช้ QR Code หยุดเชื้อเพื่อชาติ: 2,757 แนะนำติดตั้งแอป Covid control: 13,903 	



ฟ้าฟื้น พ.ร.ก. สถิติการกระทำผิด

ในด่าน		นอกด่าน	
24,636		660	
มีเหตุจำเป็น	23,550	ออกนอกเคหสถาน	297
ออกนอกเคหสถาน	209	ดื่มสุรา	38
ดื่มสุรา	30	มั่วสุม	26
เสพยา	35	เสพยา	171
อื่นๆ	38	เล่นการพนัน	67
		อื่นๆ	61



สรุปสถิติการบังคับใช้กฎหมาย

ของพื้นที่กรุงเทพมหานคร



ศูนย์ปฏิบัติการแก้ไขสถานการณ์ฉุกเฉินด้านความมั่นคง



การปฏิบัติใน กกม.

จุดตรวจ

88

จุด

สายตรวจ

88

ชุด

ฝ่าฝืน พ.ร.ก.

ฝ่าฝืนทั้งหมด

183

ในด้าน

111

นอกด้าน

72

ประเภท/อันดับการกระทำผิด	ในด้าน	นอกด้าน
1 ออกนอกเคสสถาน	91	28
2 เสพยาเสพติด	11	25
3 แซงรถ	0	6
4 ดื่มสุรา	9	9
5 เล่นการพนัน	0	1
		6 อื่นๆ
		3

บก.น.2 : 15 คดี
 ในด้าน : 9 - บก.เคสสถาน 8 - ยาเสพติด 1
 นอกด้าน : 6 - บก.เคสสถาน 4 - ยาเสพติด 2

บก.น.4 : 27 คดี
 ในด้าน : 16 - เล่นการพนัน 1 - บก.เคสสถาน 2 - ยาเสพติด 1 - มั่วสุม 6 - อื่นๆ 1
 นอกด้าน : 11 - เล่นการพนัน 1 - บก.เคสสถาน 2 - ยาเสพติด 1 - มั่วสุม 6 - อื่นๆ 1

บก.น.3 : 46 คดี
 ในด้าน : 30 - บก.เคสสถาน 26 - ยาเสพติด 4
 นอกด้าน : 16 - เล่นการพนัน 7 - บก.เคสสถาน 3 - ยาเสพติด 3 - ดื่มสุรา 1 - อื่นๆ 2

บก.น.5 : 25 คดี
 ในด้าน : 3 - เสพยา 1 - บก.เคสสถาน 2
 นอกด้าน : 22 - เสพยา 20 - บก.เคสสถาน 2

บก.น.1 : 11 คดี
 ในด้าน : 9 - บก.เคสสถาน 9
 นอกด้าน : 2 - บก.เคสสถาน 1 - ยาเสพติด 1

บก.น.7 : 16 คดี
 ในด้าน : 10 - บก.เคสสถาน 8 - ยาเสพติด 1 - ดื่มสุรา 1
 นอกด้าน : 6 - บก.เคสสถาน 4 - ยาเสพติด 1 - เล่นการพนัน 1

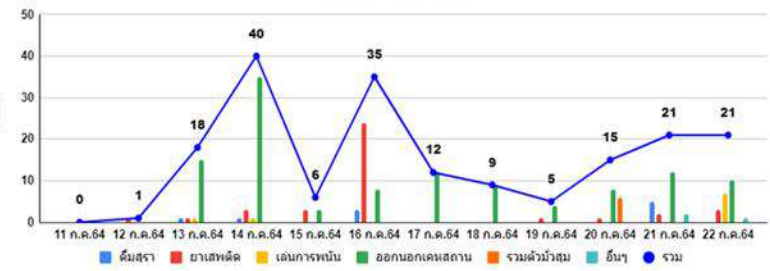
บก.น.9 : 30 คดี
 ในด้าน : 21 - ดื่มสุรา 2 - เคสสถาน 19
 นอกด้าน : 9 - บก.เคสสถาน 9

บก.น.8 : 10 คดี
 ในด้าน : 10 - เคสสถาน 5 - ดื่มสุรา 5
 นอกด้าน : 0

บก.น.6 : 3 คดี
 ในด้าน : 3 - ดื่มสุรา 1 - เสพยา 1 - บก.เคสสถาน 1
 นอกด้าน : 0



สถิติการกระทำผิด



เริ่มเก็บสถิติ : วันที่ 12 ก.ค.64 เวลา 00.01 น. อ้างอิงข้อมูลจาก คป.ม.ต.

