



สถานการณ์ โรคติดเชื้อไวรัสโคโรนา 2019 Coronavirus Disease 2019 (COVID-19)

ศูนย์บริหารสถานการณ์ โควิด-19 (ศบค.)

วันที่ 24 มิถุนายน 2564



**สถานการณ์
COVID – 19
ประจำวัน**



สถานการณ์ COVID-19 ทั่วโลก 218 ประเทศ 2 เขตบริหารพิเศษ 2 เรือสำราญ

Confirmed 180,360,606
+ 426,328

Severe 81,427
- 525 (0.05%)

Recovered 165,080,854
+ 394,597 (91.53%)

Deaths 3,907,364
+ 8,516 (2.17%)

PLACES		CONFIRMED	NEW CASES	DEATHS	ACTIVE CASES	PLACES		CONFIRMED	NEW CASES	DEATHS	ACTIVE CASES
1	USA	34,449,004	12,942	618,294(326)	4,984,406	11	Spain	3,773,032	4,341	80,748(29)	124,442
2	India	30,082,169	54,319	392,014(978)	633,546	12	Germany	3,732,423	1,136	91,146(64)	29,777
3	Brazil	18,170,778	114,139	507,240(2,343)	1,179,903	13	Iran	3,128,395	11,059	83,329(112)	261,052
4	France	5,762,322	2,320	110,862(33)	68,246	14	Poland	2,879,192	165	74,893(35)	153,460
5	Turkey	5,387,545	5,809	49,358(65)	89,325	15	Mexico	2,487,747	4,233	231,847(261)	276,077
6	Russia	5,368,513	17,594	130,895(548)	335,508	16	Ukraine	2,230,977	835	52,123(70)	23,593
7	UK	4,667,870	16,135	128,027(19)	231,339	17	Peru	2,033,606	N/A	190,906	N/A
8	Argentina	4,326,101	27,319	90,986(705)	290,792	18	Indonesia	2,033,421	15,308	55,594(303)	160,524
9	Italy	4,255,434	951	127,352(30)	68,619	19	South Africa	1,861,065	17,493	59,258(166)	130,416
10	Colombia	4,027,016	29,995	101,947(645)	183,610	20	Netherlands	1,680,880	652	17,734(4)	51,958

76 Thailand 232,647(+4,108) cases 1,775(+31) Deaths

(ข้อมูล ณ วันที่ 24 มิถุนายน 2564 เวลา 10.00 น.)

ที่มา : worldometers



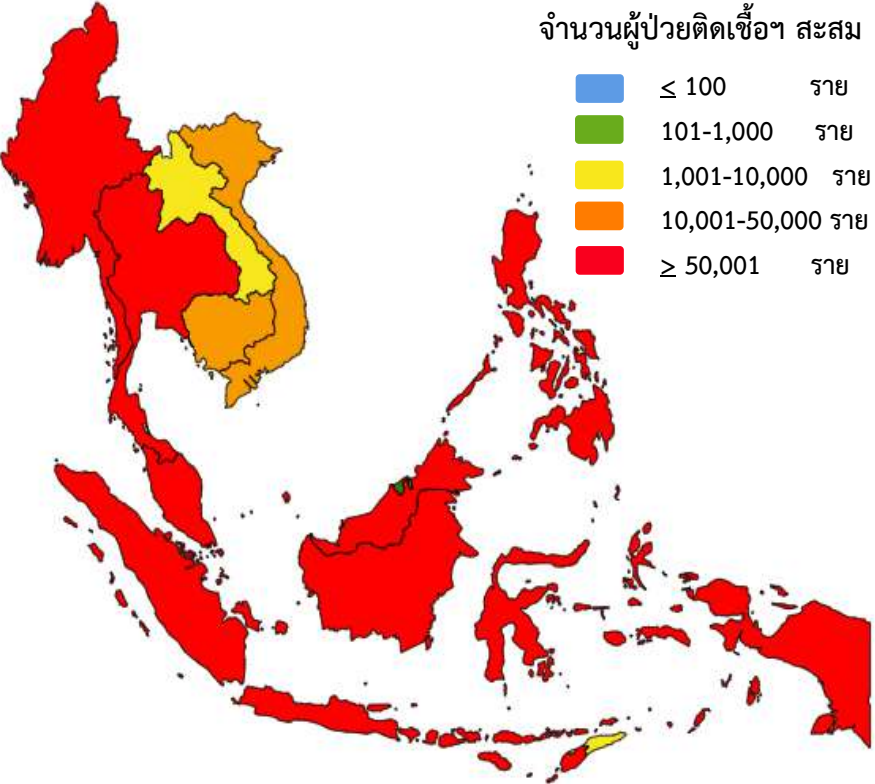
สถานการณ์ COVID-19 ประเทศในทวีปเอเชีย

ประเทศในเอเชียพบผู้ป่วยอย่างต่อเนื่อง ได้แก่

อินเดีย อินโดนีเซีย มาเลเซีย ฟิลิปปินส์ ปากีสถาน ญี่ปุ่น บังคลาเทศ ไทย

จำนวนผู้ป่วยติดเชื้อสะสม

- ≤ 100 ราย
- 101-1,000 ราย
- 1,001-10,000 ราย
- 10,001-50,000 ราย
- ≥ 50,001 ราย



	PLACES	CONFIRMED	NEW CASES	DEATHS	ACTIVE CASES
2	India	30,082,169	54,319	392,014(978)	633,546
18	Indonesia	2,033,421	15,308	55,594(303)	160,524
24	Philippines	1,372,232	4,353	23,928(119)	49,862
29	Pakistan	951,865	930	22,108(39)	32,936
31	Bangladesh	866,877	5,727	13,787(85)	61,537
34	Japan	787,650	1,437	14,496(42)	18,820
37	Malaysia	711,006	5,244	4,637(83)	60,816
76	Thailand	232,647	4,108	1,775(31)	39,517
85	S. Korea	153,155	644	2,008(1)	6,359
86	Myanmar	149,927	680	3,269(2)	12,565
100	China	91,669	24	4,636	492
110	Singapore	62,470	22	35	322
113	Cambodia	44,711	587	475(16)	4,922
144	Vietnam	13,989	220	70(1)	8,235
190	Laos	2,076	9	3	113
204	Brunei	256	0	3	8

(ข้อมูล ณ วันที่ 24 มิถุนายน 2564 เวลา 10.00 น.) ที่มา : worldometers



รายงานสถานการณ์ COVID-19 ในประเทศไทย

ระลอกใหม่ เมษายน ประเทศไทย ตั้งแต่วันที่ 1 เม.ย. - 24 มิ.ย. 64

ผู้ป่วยรายใหม่วันนี้

+4,108 ราย

ติดเชื้อ ในประเทศ	ติดเชื้อจาก ต่างประเทศ
3,865 ราย	14 ราย

จากเรือนจำ/
ที่ต้องขัง **229** ราย

ผู้ป่วยรายใหม่
จากระบบเฝ้าระวังและระบบบริการฯ

ค้นหาผู้ติดเชื้อเชิงรุกในชุมชน

จากเรือนจำ / ที่ต้องขัง

ผู้ที่เดินทางจากต่างประเทศ

รวม 4,108 ราย

ผู้ป่วยยืนยันสะสม

203,784 ราย

ผู้ป่วยยืนยันสะสมตั้งแต่ปี 63

232,647 ราย

ประวัติเสี่ยง

2,835 ราย

1,030 ราย

229 ราย

14 ราย

หายป่วยแล้ว

+1,578 ราย

หายป่วยสะสม **163,929** ราย

หายป่วยสะสมตั้งแต่ปี 63 **191,355** ราย

ผู้รับวัคซีน

ฉีดแล้ว **8,400,320** โดส

+172,903 ราย
สะสม 6,017,424 ราย

+79,082 ราย
สะสม 2,382,896 ราย

ข้อมูล 28 ก.พ. - 23 มิ.ย. 2564



เสียชีวิต

+31 คน

เสียชีวิตสะสม **1,681** คน 0.82%

เสียชีวิตสะสมตั้งแต่ปี 63 **1,775** คน 0.76%

ผู้ป่วยรักษาอยู่

39,517 ราย

ใน sw. 13,320 ราย

sw.สนาม 26,197 ราย

อาการหนัก **1,564** ราย
(ใส่เครื่องช่วยหายใจ **445** ราย)



ผู้ติดเชื้อ COVID-19 ระลอกใหม่ เมษายน 2564 ประเทศไทย วันที่ 1 เม.ย. – 24 มิ.ย. 64 เวลา 00:00 น.

	ผู้ป่วย-ติดเชื้อรายใหม่วันนี้	ผู้ป่วย-ติดเชื้อสะสม	เสียชีวิต
ประเทศไทย	+4,108 (ใน-ต่างประเทศ) ราย	203,784 (ใน-ต่างประเทศ) ราย	+31 คน
	(ต่างประเทศ) +14 ราย	(ต่างประเทศ) 1,545 ราย	เสียชีวิตสะสม 1,681 คน
กรุงเทพมหานคร	ในประเทศ (ไม่รวมเรือนจำ) +1,359 ราย	ในประเทศ (ไม่รวมเรือนจำ) 63,835 ราย	ในประเทศ (ไม่รวมเรือนจำ) +26 คน
ปริมณฑล (5 จังหวัด)	ปริมณฑล (ไม่รวมเรือนจำ) +974 ราย	ปริมณฑล (ไม่รวมเรือนจำ) 41,462 ราย	ปริมณฑล (ไม่รวมเรือนจำ) +0 คน
จังหวัดอื่น (71 จังหวัด)	จังหวัดอื่น (ไม่รวมเรือนจำ) +1,532 ราย	จังหวัดอื่น (ไม่รวมเรือนจำ) 60,726 ราย	จังหวัดอื่น (ไม่รวมเรือนจำ) +3 คน
เรือนจำและที่ต้องขัง	เรือนจำและที่ต้องขัง +229 ราย	เรือนจำและที่ต้องขัง 36,216 ราย	เรือนจำและที่ต้องขัง +2 คน



ผู้ป่วยโรคโควิด-19 เสียชีวิต ของประเทศไทย รายงานวันที่ 24 มิ.ย. 64 (+31 ราย)

จังหวัด	จำนวนผู้ป่วยเสียชีวิต(ราย)	โรคประจำตัว/ปัจจัยเสี่ยงต่อความรุนแรงของโรค	ปัจจัยเสี่ยงต่อการติดเชื้อโควิด 19
กรุงเทพมหานคร	28 ราย	<ul style="list-style-type: none"> • ความดันโลหิตสูง (22) • เบาหวาน (12) โรคไต (7) 	<ul style="list-style-type: none"> • คนในครอบครัว (13) (ภรรยา ลูก หลาน ญาติ) • คนอื่น ๆ (5) (เพื่อนบ้าน เพื่อนร่วมงาน) • ไปในสถานที่แออัดพลุกพล่าน (2) (เรือนจำ) • ประกอบอาชีพเสี่ยง (4) ค้าขาย ขับรถรับจ้าง รปภ. • อาศัย/เดินทางเข้าไปในพื้นที่ระบาด (6) • ระบุได้ไม่ชัดเจน (1)
พระนครศรีอยุธยา	2 ราย	<ul style="list-style-type: none"> • ไชมันในเลือดสูง (8) • หลอดเลือดสมอง หัวใจ โรคปอด ภาวะอ้วน (2) 	
ลพบุรี	1 ราย	<ul style="list-style-type: none"> • ไม่มีโรคประจำตัว (1) 	

- ชาย 16 ราย หญิง 15 ราย
- ค่ากลางอายุ 65 ปี (30 – 93 ปี)

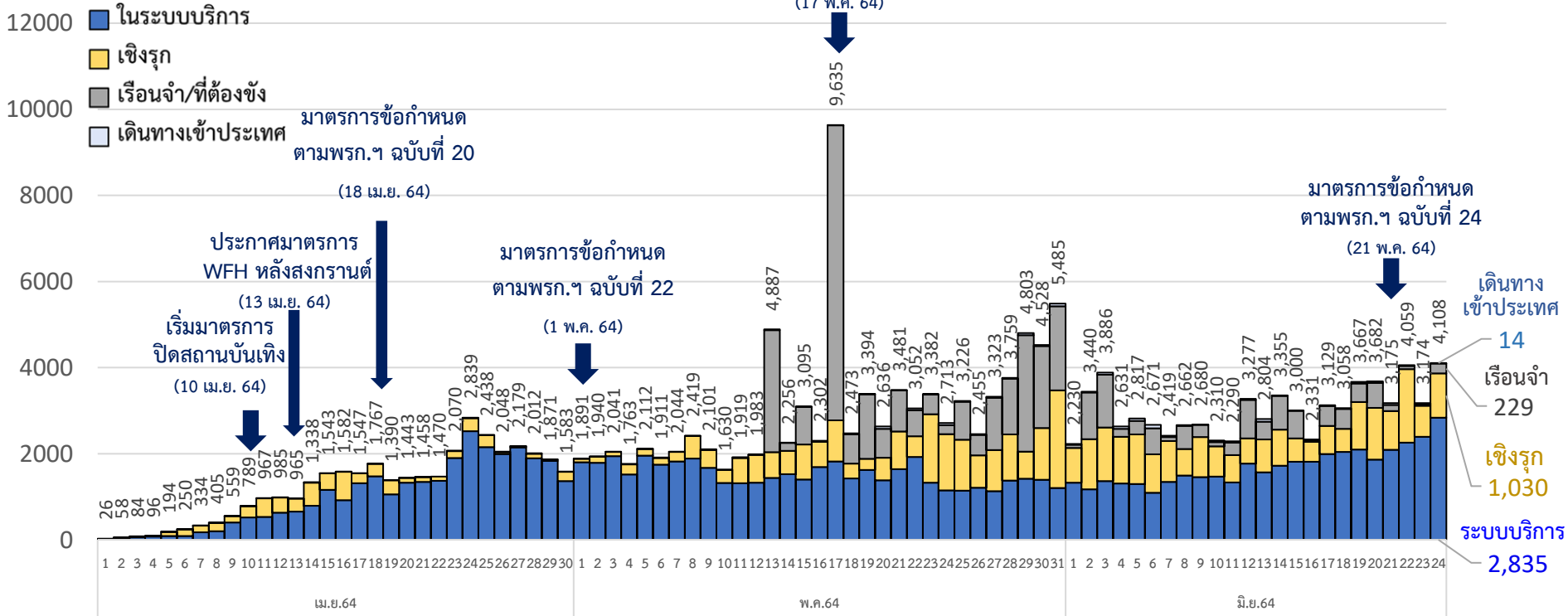


จำนวนผู้ติดเชื้อรายวัน ระลอกเมษายน 64 (1 เม.ย. - 24 มิ.ย. 64)

(ยอดสะสม 203,784 ราย)

มาตรการข้อกำหนด
ตามพрк.๓ ฉบับที่ 23
(17 พ.ค. 64)

มาตรการข้อกำหนด
ตามพрк.๓ ฉบับที่ 24
(21 พ.ค. 64)





ผู้เดินทางมาจากต่างประเทศ รวม 14 ราย

ผู้เดินทางมาจากต่างประเทศ คัดกรอง ณ ด่านฯ และเข้ารพ./สถานกักกันทุกประเภท (14 ราย)

ประเทศต้นทาง	เดินทางมาถึงไทย / ผู้ติดเชื้อเที่ยวบินเดียวกัน	ลักษณะผู้ติดเชื้อ	การตรวจหาเชื้อ	เข้าพัก / รพ.
กัมพูชา (12 ราย)	19 มิ.ย. 64/ ช่องทางธรรมชาติ	เพศชาย 2 ราย อายุ 21 ,23 ปี สัญชาติไทย 2 ราย	20 มิ.ย. 64 (Day 1) ผลพบเชื้อ มีอาการ (2)	LQ จันทบุรี/ รพ.พระปกเกล้า (2)
	21 มิ.ย. 64/ ด่านพรมแดนทางบก	เพศชาย 1 ราย อายุ 22 ปี เพศหญิง 2 ราย อายุ 27 ,28 ปี สัญชาติไทย 3 ราย อาชีพ พนักงานออนไลน์ (3)	21 มิ.ย. 64 (Day 0) ผลพบเชื้อ ไม่มีอาการ (1) มีอาการ (2)	LQ สระแก้ว/ รพ.อรัญประเทศ (3)
		เพศชาย 6 ราย อายุ 25-37 ปี เพศหญิง 1 ราย อายุ 24 ปี สัญชาติไทย 7 ราย อาชีพ พนักงานออนไลน์ (7)	21 มิ.ย. 64 (Day 0) ผลพบเชื้อ มีอาการ (7)	รพ.สมเด็จพระยุพราชฯ (4) รพ.โคกสูง (3)
โอมาน (1 ราย)	21 มิ.ย. 64	เพศหญิง อายุ 39 ปี สัญชาติไทย	22 มิ.ย. 64 (Day 1) ผลพบเชื้อ ไม่มีอาการ	SQ ชลบุรี/ รพ.บางละมุง
โซมาเลีย (1 ราย)	22 มิ.ย. 64	เพศชาย อายุ 46 ปี สัญชาติไทย	22 มิ.ย. 64 (Day 0) ผลพบเชื้อ ไม่มีอาการ	SQ ชลบุรี/ รพ.บางละมุง



จำนวนผู้ติดเชื้อโควิดในประเทศไทยใหม่ วันที่ 24 มิ.ย. 64 จำนวน 10 อันดับแรก

อันดับที่	จังหวัด	รายวัน 24 มิ.ย.	รวมตั้งแต่ วันที่ 1 เม.ย. - 24 มิ.ย.	
1	กรุงเทพมหานคร	1,359	63,835	=
2	สมุทรปราการ	297	14,788	=
3	สมุทรสาคร	259	6,247	=
4	ชลบุรี	254	7,022	↑
5	สงขลา	216	3,349	↓
6	นนทบุรี	170	10,154	↑
7	ปทุมธานี	157	6,878	=
8	ยะลา	119	1,102	↑
9	ระยอง	92	1,327	↑
10	นครปฐม	91	3,395	=



จำนวนผู้ติดเชื้อโควิดในประเทศรายใหม่ และสะสม วันที่ 1 เม.ย. 64 – 23 มิ.ย. 64

ที่	จังหวัด	1 เม.ย. – 17 มิ.ย.	18-มิ.ย.	19-มิ.ย.	20-มิ.ย.	21-มิ.ย.	22-มิ.ย.	23-มิ.ย.	24-มิ.ย.	รวม
รวมทั้งประเทศ (ยกเว้นผู้เดินทางเข้าราชอาณาจักร)		177,513	3,039	3,635	3,642	3,130	4,038	3,148	4,094	202,239
1. ในเรือนจำฯ		34,264	459	435	578	140	75	36	229	36,216
2. นอกเรือนจำฯ		143,249	2,580	3,200	3,064	2,990	3,963	3,112	3,865	166,023
2.1 จังหวัดอื่น		52,631	962	991	1,114	1,002	1,321	1,173	1,532	60,726
2.2 รวม กทม. ปริมณฑล		90,618	1,618	2,209	1,950	1,988	2,642	1,939	2,333	105,297
2.2.1	กรุงเทพมหานคร	56,821	867	1,218	836	624	1,154	956	1,359	63,835
2.2.2	ปริมณฑล (5 จังหวัด)	33,797	751	991	1,114	1,364	1,488	983	974	41,462

หมายเหตุ * ปรับข้อมูลจำนวนผู้ติดเชื้อ เฉพาะกลุ่มผู้ติดเชื้อภายในประเทศ ไม่รวมกลุ่มขนส่งสินค้า ยืนยันผลการติดเชื้อจากการสอบสวนโรคในระบบรายงาน ในช่วงต้นการระบาดระลอกใหม่



จำนวนผู้ติดเชื้อโควิดในประเทศไทยใหม่ และสะสม วันที่ 1 เม.ย. 64 – 24 มิ.ย. 64 เวลา 01:00 น.

ที่	จังหวัด	1 เม.ย. - 17 มิ.ย.	18-มิ.ย.	19-มิ.ย.	20-มิ.ย.	21-มิ.ย.	22-มิ.ย.	23-มิ.ย.	24-มิ.ย.	รวม(ราย)
รวม		177,513	3,039	3,635	3,642	3,130	4,038	3,148	4,094	202,239
1	กรุงเทพมหานคร	56,821	867	1,218	836	624	1,154	956	1,359	63,835
2	เรือนจำฯ	34,264	459	435	578	140	75	36	229	36,216
3	สมุทรปราการ	11,515	239	495	501	544	696	501	297	14,788
4	นนทบุรี	9,248	138	77	165	117	169	70	170	10,154
5	เพชรบุรี	7,895	34	70	76	60	27	62	64	8,288
6	ชลบุรี	5,642	142	145	175	187	335	142	254	7,022
7	ปทุมธานี	5,863	93	167	129	165	211	93	157	6,878
8	สมุทรสาคร	4,763	193	171	192	179	250	240	259	6,247
9	เชียงใหม่	4,105	1	1	3	2	3	3	2	4,120
10	นครปฐม	2,408	88	81	127	359	162	79	91	3,395
11	สงขลา	2,253	152	81	108	61	293	185	216	3,349
12	ประจวบคีรีขันธ์	2,131	50	45	32	42	2	15	29	2,346
13	พระนครศรีอยุธยา	1,989	30	38	19	28	45	32	47	2,228
14	ฉะเชิงเทรา	1,540	65	40	59	57	46	31	68	1,906
15	สุราษฎร์ธานี	1,836	11	7	4	1	9	3	3	1,874

หมายเหตุ * ปรับข้อมูลจำนวนผู้ติดเชื้อ เฉพาะกลุ่มผู้ติดเชื้อภายในประเทศ ไม่รวมกลุ่มขนส่งสินค้า ยืนยันผลการติดเชื้อจากการสอบสวนโรคในระบบรายงาน ในช่วงต้นการระบาดระลอกใหม่ และไม่นับผู้ป่วยในสถานกักกัน



จำนวนผู้ติดเชื้อโควิดในประเทศไทยรายใหม่ และสะสม วันที่ 1 เม.ย. 64 – 24 มิ.ย. 64 เวลา 01:00 น.

ที่	จังหวัด	1 เม.ย. - 17 มิ.ย.	18-มิ.ย.	19-มิ.ย.	20-มิ.ย.	21-มิ.ย.	22-มิ.ย.	23-มิ.ย.	24-มิ.ย.	รวม(ราย)
16	นครราชสีมา	1,244	21	46	108	42	60	89	87	1,697
17	ตรัง	1,448	13	28	50	15	20	5	22	1,601
18	นครศรีธรรมราช	1,190	67	39	27	28	25	8	31	1,415
19	ปัตตานี	722	95	69	127	84	81	120	72	1,370
20	ระยอง	1,126	7	8	4	12	63	15	92	1,327
21	สระบุรี	1,143	13	21	13	26	11	40	23	1,290
22	ระนอง	1,137	22	21	17	10	7	5	42	1,261
23	ราชบุรี	989	12	7	13	14	15	91	19	1,160
24	ยะลา	648	45	41	58	74	46	71	119	1,102
25	นครราชสีมา	1,000	10	11	14	7	10	7	20	1,079
26	จันทบุรี	1,002	4	6	7	4	6	5	5	1,039
27	เชียงใหม่	684	10	17	28	21	42	19	47	868
28	ภูเก็ต	681	5	5	2	4	4	3	2	706
29	นครสวรรค์	588	4	14	6	4	11	4	11	642
30	ปราจีนบุรี	485	17	18	10	45	16	15	26	632

หมายเหตุ * ปรับข้อมูลจำนวนผู้ติดเชื้อ เฉพาะกลุ่มผู้ติดเชื้อภายในประเทศ ไม่รวมกลุ่มขนส่งสินค้า ยืนยันผลการติดเชื้อจากการสอบสวนโรคในระบบรายงาน ในช่วงต้นการระบาดระลอกใหม่ และไม่ับผู้ป่วยในสถานกักกัน



จำนวนผู้ติดเชื้อโควิดในประเทศไทยรายใหม่ และสะสม วันที่ 1 เม.ย. 64 – 24 มิ.ย. 64 เวลา 01:00 น.

ที่	จังหวัด	1 เม.ย. - 17 มิ.ย.	18-มิ.ย.	19-มิ.ย.	20-มิ.ย.	21-มิ.ย.	22-มิ.ย.	23-มิ.ย.	24-มิ.ย.	รวม(ราย)
31	สุพรรณบุรี	524	3	4	8	13	14	10	17	593
32	สระแก้ว	536	-	3	-	5	2	7	11	564
33	ขอนแก่น	546	2	2	6	3	-	3	1	563
34	อุดรธานี	524	-	-	5	3	6	6	2	546
35	พัทลุง	471	-	7	2	13	4	16	9	522
36	สมุทรสงคราม	399	9	13	10	11	27	19	22	510
37	นครนายก	388	14	22	9	10	4	1	10	458
38	กาญจนบุรี	378	7	6	1	5	12	31	8	448
39	ศรีสะเกษ	436	-	1	2	-	1	2	3	445
40	มหาสารคาม	393	9	4	-	-	2	1	8	417
41	ตาก	402	5	3	1	-	2	1	-	414
42	ลพบุรี	382	2	6	4	3	4	3	8	412
43	อุบลราชธานี	370	1	1	2	5	2	7	6	394
44	กระบี่	331	3	2	7	6	9	19	11	388
45	พิษณุโลก	359	-	1	-	1	1	3	3	368
46	ชัยภูมิ	326	1	8	1	-	-	10	9	355

หมายเหตุ * ปรับข้อมูลจำนวนผู้ติดเชื้อ เฉพาะกลุ่มผู้ติดเชื้อภายในประเทศ ไม่รวมกลุ่มขนส่งสินค้า ยืนยันผลการติดเชื้อจากการสอบสวนโรคในระบบรายงาน ในช่วงต้นการระบาดระลอกใหม่ และไม่นับผู้ป่วยในสถานกักกัน



จำนวนผู้ติดเชื้อโควิดในประเทศไทยรายใหม่ และสะสม วันที่ 1 เม.ย. 64 – 24 มิ.ย. 64 เวลา 01:00 น.

ที่	จังหวัด	1 เม.ย. - 17 มิ.ย.	18-มิ.ย.	19-มิ.ย.	20-มิ.ย.	21-มิ.ย.	22-มิ.ย.	23-มิ.ย.	24-มิ.ย.	รวม(ราย)
47	ร้อยเอ็ด	276	12	6	6	5	2	1	6	314
48	กำแพงเพชร	263	9	6	7	5	7	8	1	306
49	ลำพูน	300	-	-	-	1	-	-	-	301
50	ลำปาง	262	-	-	-	-	-	-	-	262
51	บุรีรัมย์	238	4	1	3	1	-	1	7	255
52	ตราด	208	3	15	15	1	3	1	3	249
53	อ่างทอง	214	-	1	5	3	3	-	6	232
54	เพชรบูรณ์	188	3	5	7	7	3	2	9	224
55	พังงา	111	9	30	27	31	3	1	8	220
56	สุรินทร์	187	1	1	6	3	2	7	3	210
57	สกลนคร	136	1	-	8	8	5	4	9	171
58	พะเยา	107	13	13	2	9	-	18	1	163
59	กาฬสินธุ์	138	5	9	3	1	2	2	1	161
60	พิจิตร	152	-	-	-	-	1	-	5	158
61	นครพนม	145	-	-	-	-	4	3	1	153
62	น่าน	136	7	2	-	1	-	1	-	147

หมายเหตุ * ปรับข้อมูลจำนวนผู้ติดเชื้อ เฉพาะกลุ่มผู้ติดเชื้อภายในประเทศ ไม่รวมกลุ่มขนส่งสินค้า ยืนยันผลการติดเชื้อจากการสอบสวนโรคในระบบรายงาน ในช่วงต้นการระบาดระลอกใหม่ และไม่ับผู้ป่วยในสถานกักกัน



จำนวนผู้ติดเชื้อโควิดในประเทศไทยรายใหม่ และสะสม วันที่ 1 เม.ย. 64 – 24 มิ.ย. 64 เวลา 01:00 น.

ที่	จังหวัด	1 เม.ย. - 17 มิ.ย.	18-มิ.ย.	19-มิ.ย.	20-มิ.ย.	21-มิ.ย.	22-มิ.ย.	23-มิ.ย.	24-มิ.ย.	รวม(ราย)
63	ยโสธร	143	-	1	1	-	1	-	-	146
64	ชุมพร	132	-	-	1	2	5	1	4	145
65	สิงห์บุรี	131	1	1	-	-	-	-	2	135
66	สุโขทัย	120	-	-	-	-	2	-	1	123
67	อุดรดิตถ์	104	2	-	-	-	-	3	12	121
68	เลย	98	-	-	-	4	10	3	2	117
69	ชัยนาท	90	-	2	1	1	-	1	6	101
70	แพร่	88	1	4	2	-	1	-	-	96
71	หนองคาย	87	2	-	-	1	-	2	1	93
72	หนองบัวลำภู	80	2	-	-	-	-	1	6	89
73	สตูล	25	-	33	-	9	-	3	8	78
74	อำนาจเจริญ	53	-	-	-	-	-	-	-	53
75	อุทัยธานี	46	-	-	-	3	-	1	1	51
76	แม่ฮ่องสอน	49	-	-	-	-	-	-	-	49
77	บึงกาฬ	42	1	-	2	-	-	-	-	45
78	มุกดาหาร	39	-	-	-	-	-	-	-	39

หมายเหตุ * ปรับข้อมูลจำนวนผู้ติดเชื้อ เฉพาะกลุ่มผู้ติดเชื้อภายในประเทศ ไม่รวมกลุ่มขนส่งสินค้า ยืนยันผลการติดเชื้อจากการสอบสวนโรคในระบบรายงาน ในช่วงต้นการระบาดระลอกใหม่ และไม่นับผู้ป่วยในสถานกักกัน

Cluster ที่ต้องเฝ้าระวัง จำนวน 99 แห่ง

กลุ่มเฝ้าระวังสูงสุด (Cluster ที่มีผู้ป่วยภายใน 14 วัน)

กลุ่มเขต	เขต	Cluster/แขวง/ชุมชน	กลุ่มเขต	เขต	Cluster/แขวง/ชุมชน
กรุงเทพเหนือ	จตุจักร	1.แคมป์ที่พักคนงาน บ.ทิฆา (M) 2.แคมป์ที่พักคนงาน ช.วิภาวดี 20 (S) 3.บริษัท เอเอจี อินเทลลิเจนท์ จำกัด (S)	กรุงเทพตะวันออก	บางกะปิ	32.ตลาดบางกะปิ/เดอะมอลล์บางกะปิ (L) 33.แม่คโครลาดพร้าว (S) 34.เคหะคลองจั่น (S) 35.แคมป์ก่อสร้างพรพระนคร รามคำแหง ซอย 7 (S) 36.แคมป์ก่อสร้าง ช.รามคำแหง 7 (M)
	บางซื่อ	4.แคมป์ที่พักคนงาน JWS (S)		ประเวศ	37.บ.มณีอุดมสุข (S) 38.ตลาดบุญเรือง (S)
	ลาดพร้าว	5.แคมป์ก่อสร้าง บ.ซิโน-ไทย (S)		ลาดกระบัง	39.โรงงานกรีนสวิตซ์ (M) 40.โรงงาน HONDA (S) 41.แคมป์ที่พักคนงาน ช.ร่มเกล้า 1 (S)
	บางเขน	6.ตลาดยิ่งเจริญ (M) 7.สถานดูแลผู้สูงอายุ (S) 8.แคมป์ก่อสร้างวรสิษฐ์ (S)		หนองจอก	42.โรงงาน CPF (S)
กรุงเทพกลาง	ดินแดง	9.ตลาดห้วยขวาง (M) 10.แฟลตดินแดง/ตลาดศรีวานิช (M) 11.แคมป์ก่อสร้างพรพระนคร (M) 12.บ.ประยุกต์สปอร์ต ซัพพลาย (S)	กรุงเทพใต้	คันนายาว	43. แคมป์คนงาน บ.ซิโนทัย (S)
	ดุสิต	13.สี่แยกมหานคร/สะพานขาว/ตลาดผลไม้ (L) 14.ตลาดเทวราช (เทเวศร์) (S)		คลองสามวา	44. ศูนย์ดูแลผู้สูงอายุ ถ.นิมิตใหม่ (S)
	ป้อมปราบฯ	15.ตลาดคลองถม/เสือป่า/วงเวียน 22/วรจักร/โอบี (L) 16. โรงงานทำลูกชิ้น ย่านวงเวียน 22 (S)		คลองเตย	45.ตลาดคลองเตย/ชุมชนแออัด (L) 46.แคมป์ที่พักคนงาน ช.สุขุมวิท 24 (S) 47.แคมป์ก่อสร้าง บ.อิตาเลียนไทย ช.ไผ่ลิงทิต (L)
	พระนคร	17.ตลาดปากคลองตลาด (M)		บางนา	48.โรงเรียนทหารแห่งหนึ่ง (M) 49.แคมป์ก่อสร้าง บ.ซิโน-ไทย (S) 50. แคมป์ก่อสร้าง บริษัทจอมธกล (S)
	พญาไท	18.แคมป์ก่อสร้าง ถ.อินทราหาระ (S) 19.แคมป์วัดไผ่ตัน (S)		บางรัก	51.แคมป์ก่อสร้างฤทธา (S) 52.ชุมชนบนถนนสีลม (M) 53.ตลาดซอยละลายทรัพย์ (S) 54.แคมป์ก่อสร้าง สีลม ซอย 9 (M)
	ราชเทวี	20.ชุมชนซอยเพชรบุรี 18 (M) 21.แคมป์เดอะ ยูนิคอร์น บ.ยูนิเทค คอนสตรัคชั่น(M) 22.ชุมชนเพชรบุรี ซอย10/ซอยหลังโรงเรียนกิงเพชร (M) 23.ย่านการค้าประตูน้ำ (S) 24.ชุมชนริมคลองสามเสน/แฟลตรถไฟมักกะสัน (S) 25. ชุมชนบ้านครัวเหนือ (S)		ปทุมวัน	55.แคมป์ก่อสร้าง บ.อิตาเลียนไทย (M) 56.แคมป์โปล (M) 57.กลุ่มห้างวันสยาม (M) 58.ชุมชนวัดบรมนิวาส (M) 59.ไซต์งานก่อสร้าง ย่านสยามสแควร์ (M)
	สัมพันธวงศ์	26.ตลาดสำเพ็ง (M) 27. ตลาดเก่าเยาวราชและชุมชนใกล้เคียง (S)		พระโขนง	60.โรงงานนาโอะ โกลเบล (S)
	ห้วยขวาง	28.แคมป์ก่อสร้าง One 9 Five (M) 29.แคมป์ก่อสร้าง บ.อิตาเลียนไทย (S) 30.แคมป์ก่อสร้าง Syntec ถ.กำแพงเพชร 7 (S)		ยานนาวา	61.อาคารสำนักงานให้เช่าไม่มีชื่อ (S) 62.แคมป์ที่พักคนงาน บ.ฤทธา (S) 63.แคมป์ที่พักคนงาน พรวิวัฒน์ (S)
	วังทองหลาง	31.ตลาดลาดพร้าว สะพานสอง (S)			

Cluster ที่ต้องเฝ้าระวัง จำนวน 99 แห่ง

กลุ่มเฝ้าระวังสูงสุด (Cluster ที่มีผู้ป่วยภายใน 14 วัน)			กลุ่มเฝ้าระวัง (Cluster ที่ไม่พบผู้ป่วยรายใหม่ใน 14 วัน)		
กลุ่มเขต	เขต	Cluster/แขวง/ชุมชน	กลุ่มเขต	เขต	Cluster/แขวง/ชุมชน
กรุงเทพใต้	วัฒนา	64.แคมป์ก่อสร้างพรพรรณนคร (S)	กรุงเทพเหนือ	ดอนเมือง	83.แคมป์ก่อสร้าง บ.อิตาเลียนไทย (S)
		65.ชุมชนมาซิม (S)		ลาดพร้าว	84.อพาร์ทเมนท์ทิวสน (S) 85.โฮมโปร เอกมัย-รามอินทรา (S)
		66.ชุมชนเฉลิมอนุสรณ์ (S)		บางซื่อ	86.โกดังสินค้าให้เช่าไม่มีชื่อ (S)
	67.แคมป์ที่พักคนงาน JWS (J155และJ181) (M)	จตุจักร		87. แคมป์ที่พักคนงาน ในกองบัญชาการการศึกษา สตช. (S)	
สวนหลวง	68.แคมป์ก่อสร้าง บ.ซิโน-ไทย หัวหมาก (M)	กรุงเทพกลาง	ดุสิต	88.ไซต์ก่อสร้างอาคารรัฐสภา บ.ซิโน-ไทย (L)	
	69.ชุมชนหัวป่า (S)		ห้วยขวาง	89.ชุมชนโรงปูน (S)	
บางคอแหลม	70. โรงงานเย็บผ้า ช.ประตู 1 (S)				
กรุงเทพเหนือ	คลองสาน	71.ตลาดเงินวิจิตร (S) 72.โรงงานทำจิวเวลรี่ (S)	กรุงเทพตะวันออก	คลองสามวา	90.ศูนย์ดูแลผู้สูงอายุ (S)
	ธนบุรี	73.ร้านผลิตและขายส่งขนมกุยช่าย ช.เท็ดโท 21 (S)		หนองจอก	91.ตลาดหนองจอก (S)
	บางกอกน้อย	74.ตลาดศาลาน้ำร้อน (M)		มีนบุรี	92.ตลาดมีนบุรี (S)
		75.แคมป์ก่อสร้าง ช.เจริญสนิทวงศ์ 28/2 (M)	กรุงเทพใต้	บางคอแหลม	93.แคมป์ก่อสร้าง บ.อิตาเลียนไทย (S)
	บางกอกใหญ่	76.แคมป์ที่พักคนงาน ถ.เพชรเกษมสายเก่า (S)		ยานนาวา	94.โรงงานเย็บผ้า (M)
กรุงเทพใต้	บางแค	77.บ.คาสเซอร์ฟิค (M)	วัฒนา	95.สถานทูต (S)	
		78.สมอทองการ์เมนต์ (S)	สาทร	96.ชุมชนหน้าสมาคมธรรมศาสตร์ (S)	
		79. โรงงานเย็บผ้า ช.เพชรเกษม 47/2 (S)			
	ราษฎร์บูรณะ	80.โรงงานฮงเส็งการทอ (M)	กรุงเทพใต้	บางแค	97.ธนบุรี เนอร์สซิงโฮม 3 สาขา (S)
	ภาษีเจริญ	81.โรงงานเย็บผ้า CPG Garment (S)		ทุ่งครุ	98.โรงงานรับตัดเย็บผ้าไม่มีชื่อ (S)
บางขุนเทียน	82. บริษัทผลิตหมวกกันน็อค (M)			99.โรงงานเย็บผ้า ฟิวเจอร์การ์เมนต์ (S)	

การระบาดที่พบในจังหวัดที่มีรายงานผู้ป่วยเพิ่มขึ้น ประจำวันที่ 24 มิถุนายน พ.ศ. 2564

จังหวัด	พื้นที่	สถานที่เกิดการระบาด	วันที่เริ่มพบการระบาด	ผู้ป่วยรายใหม่	ยอดสะสมใน cluster
สมุทรสาคร	กระทุ่มแบน	โรงงานเสื้อผ้า	21 มิ.ย.	11	24 ราย
	เมืองสมุทรสาคร	โรงงานผลิตภัณฑ์ยาง	23 มิ.ย.	9	9 ราย (คลัสเตอร์ใหม่)
	เมืองสมุทรสาคร	โรงงานกึ่ง	23 มิ.ย.	9	9 ราย (คลัสเตอร์ใหม่)
ชลบุรี	เมืองชลบุรี	ตลาดใหม่และชุมชนซอยราชประสิทธิ์	15 พ.ค.	30	709 ราย
	สัตหีบ	ตลาดสัตหีบ	18 มิ.ย.	111	143 ราย
	ศรีราชา	แคมป์ก่อสร้าง 2 แห่ง เขาคันทรง	14 มิ.ย.	17	166 ราย

การระบาดที่พบในจังหวัดที่มีรายงานผู้ป่วยเพิ่มขึ้น ประจำวันที่ 24 มิถุนายน พ.ศ. 2564

จังหวัด	พื้นที่	สถานที่เกิดการระบาด	วันที่เริ่มพบการระบาด	ผู้ป่วยรายใหม่	ยอดสะสมใน cluster
สงขลา	6 อำเภอ	โรงงานอาหารทะเล กระป๋อง	21 มิ.ย.	35	355 ราย
นนทบุรี	ปากเกร็ด	โรงงานสาหร่ายแปรรูป	23 มิ.ย.	11	11 ราย (คลัสเตอร์ใหม่)
ปทุมธานี	คลองหลวง	ตลาดไท	14 มิ.ย.	9	286 ราย
	ธัญบุรี	บ้านเด็กอ่อนรังสิต	23 มิ.ย.	39	39 ราย (คลัสเตอร์ใหม่)
ระยอง	แกลง	ฟาร์มเห็ด	20 มิ.ย.	81	100 ราย
นครปฐม	สามพราน	โรงงานเสื้อผ้า	17 มิ.ย.	13	55 ราย

การระบาดที่พบในจังหวัดที่มีรายงานผู้ป่วยเพิ่มขึ้น ประจำวันที่ 24 มิถุนายน พ.ศ. 2564

จังหวัด	พื้นที่	สถานที่เกิดการระบาด	วันที่เริ่มพบการระบาด	ผู้ป่วยรายใหม่	ยอดสะสมใน cluster
ระนอง	เมืองระนอง	แพปลา	11 เม.ย.	42	1,048 ราย
ประจวบคีรีขันธ์	หัวหิน	โรงงานสับปะรด	17 พ.ค.	28	500 ราย
10 จังหวัด	ยะลา ปัตตานี ภูเก็ต นราธิวาส สงขลา สตูล กระบี่ พัทลุง นครศรีธรรมราช ตรัง	มัสกัส 4 แห่ง และ โรงเรียน ปอเนาะ 1 แห่ง (ยะลา ยี่งอ ศรีสาคร บันนังสตา โคกโพธิ์)	4 มิ.ย.	29	433 ราย
ฉะเชิงเทรา	บางน้ำเปรี้ยว	บริษัทคอมเพรสเซอร์ เครื่องปรับอากาศ	13 มิ.ย.	8	87 ราย
ปราจีนบุรี	ศรีมหาโพธิ์	โรงงานหินเทียม	21 มิ.ย.	6	14 ราย

A hand wearing a white latex glove is shown drawing a clear liquid from a small glass vial into a syringe. The background is a dark, solid color. The lighting is focused on the hand and the medical equipment, creating a clinical and professional atmosphere.

วัคซีนโควิด 19 ของประเทศไทย

สรุปการฉีดวัคซีนโควิด 19

ผลการให้บริการ ณ วันที่ 23 มิถุนายน 2564 เวลา 18.00 น.

จำนวนผู้ได้รับวัคซีน		เพิ่มขึ้นวันนี้	ตั้งแต่วันที่ 7 มิถุนายน 2564	ตั้งแต่วันที่ 28 กุมภาพันธ์ 2564
		เพิ่มขึ้น + 251,985 โดส	สะสม 4,299,799 โดส	สะสม 8,400,320 โดส
จำแนก	เข็มที่ 1	รายใหม่ + 172,903 ราย	สะสม 3,247,177 ราย	สะสม 6,017,424 ราย
	รายเข็ม			
	Sinovac	25,839	752,707	3,424,457
	AstraZeneca	147,064	2,494,470	2,592,967
และ	เข็มที่ 2	รายใหม่ + 79,082 ราย	สะสม 1,052,622 ราย	สะสม 2,382,896 ราย
	ชนิดวัคซีน			
	Sinovac	77,217	1,011,069	2,328,669
	AstraZeneca	1,865	41,553	54,227

ที่มา : ฐานข้อมูล MOPH Immunization Center



ความครอบคลุมการรับบริการวัคซีนโควิด 19 สะสม (วันที่ 28 ก.พ. - 23 มิ.ย. 64)

จังหวัด	จำนวนประชากร	จำนวนผู้ได้รับวัคซีน			
		เข็มที่ 1 (คน)	ความครอบคลุม (ร้อยละ)	เข็มที่ 2 (คน)	ความครอบคลุม (ร้อยละ)
กรุงเทพมหานคร และ ปริมณฑล	14,852,388	2,796,720	18.83	981,703	6.61
กรุงเทพมหานคร	7,699,174	1,956,813	25.42	657,289	8.54
สมุทรสาคร	953,167	163,669	17.17	110,817	11.63
นนทบุรี	1,609,191	246,744	15.33	95,280	5.92
สมุทรปราการ	1,931,726	249,150	12.90	60,119	3.11
ปทุมธานี	1,533,781	126,235	8.23	43,818	2.86
นครปฐม	1,125,349	54,109	4.81	14,380	1.28
จังหวัดอื่น ๆ (รวม 71 จังหวัด)	55,262,208	2,712,146	4.91	1,080,134	1.95
ภูเก็ต*	547,584	348,885	63.71	260,544	47.58
ระนอง	228,507	49,068	21.47	14,560	6.37
สุราษฎร์ธานี	1,144,089	110,605	9.67	45,955	4.02
เกาะสมุย อ.สมุย	125,229	57,611	46.00	32,061	25.60
เกาะเต่า อ.เกาะพะงัน	5,498	1,083	19.70	648	11.79
เกาะพะงัน อ.เกาะพะงัน	26,092	2,365	9.06	1,575	6.04
รวมทั้งประเทศ	72,034,775	6,017,424	8.35	2,382,896	3.31

ที่มา : ฐานข้อมูล MOPH Immunization Center และจำนวนประชากรจากทะเบียนราษฎร์รวมประชากรแฝง มหาดไทย มี.ค. 64





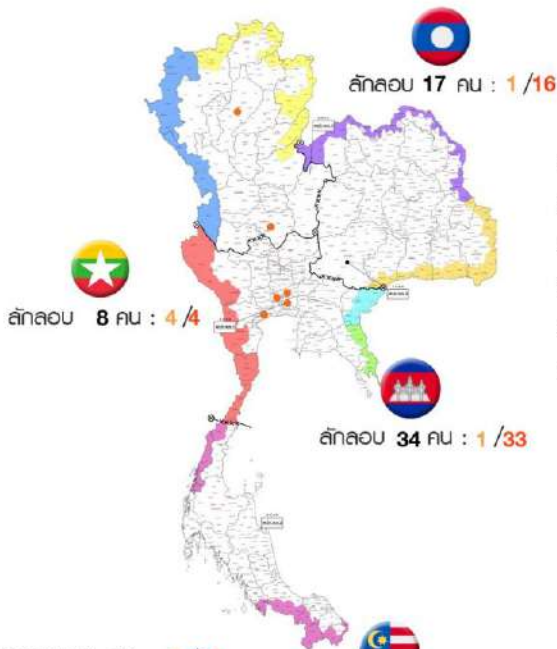
**รายงาน
มาตรการ
รายวัน**

การสกัดกั้นการลักลอบเข้าเมือง

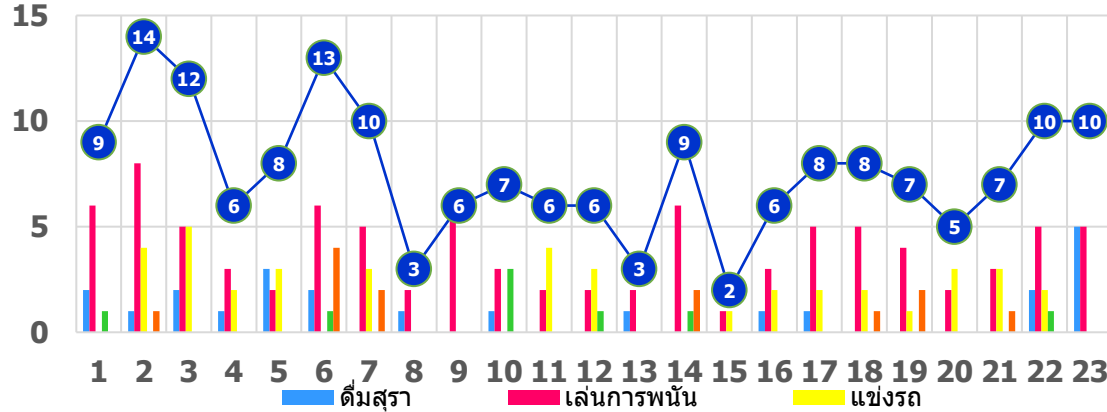
และการเคลื่อนย้ายแรงงานโดยผิดกฎหมาย



23 มิ.ย.64 **J3**
พณ.คณ.



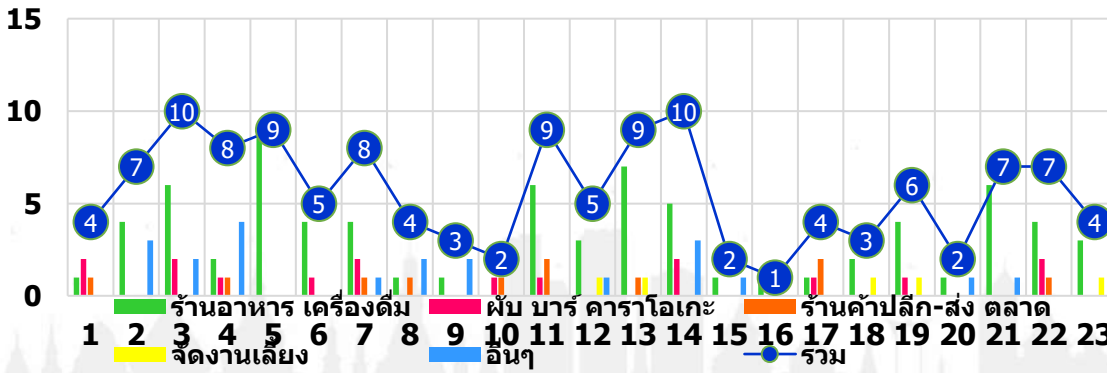
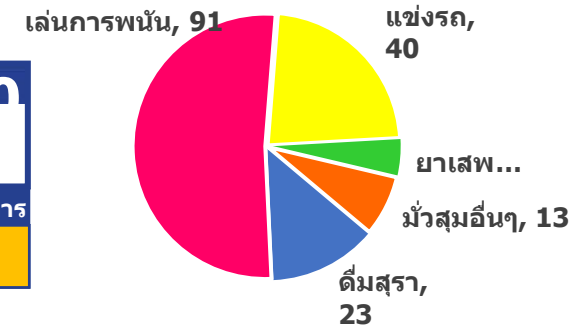
ข้อมูลประจำวัน 1-23 มิถุนายน 2564



ร้องเรียนเรื่อง การมั่วสุม/การกระทำผิด พ.ร.ก.ฯ



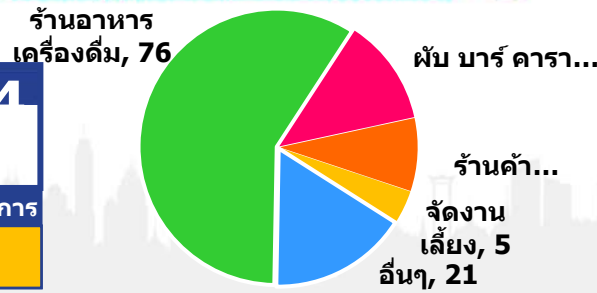
รวม	110
จำนวน	175
ผลการดำเนินการ	
สำเร็จ	173
ยังไม่สำเร็จ	2



ร้องเรียนเรื่อง การไม่ปฏิบัติตามมาตรการพ่อนคลาย



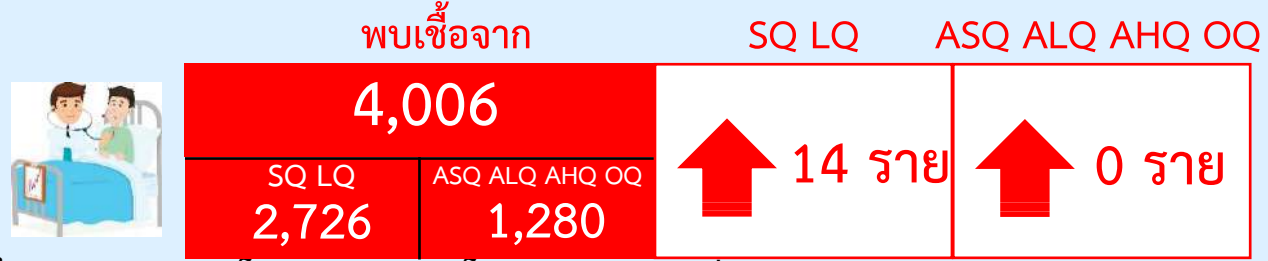
รวม	114
จำนวน	129
ผลการดำเนินการ	
สำเร็จ	124
ยังไม่สำเร็จ	5



รายงานข้อมูลสถานการณ์ผู้เดินทางเข้าประเทศที่ต้อง
กักกันในสถานของรัฐ (SQ LQ ASQ ALQ และ AHQ)
ข้อมูลสะสมตั้งแต่ 3 เมษายน 2563 – 23 มิถุนายน 2564



- SQ = State Quarantine
- LQ = Local Quarantine
- ASQ = Alternative State Quarantine
- ALQ = Alternative Local Quarantine
- AHQ = Alternative Hospital Quarantine
- OQ = Organizational Quarantine



แหล่งข้อมูล: กระทรวงมหาดไทย, กระทรวงกลาโหม, กรมควบคุมโรค, กระทรวงการต่างประเทศ ประมวลผลโดย สำนักงานการวิจัยแห่งชาติ (วช.)

