



# สถานการณ์ โรคติดเชื้อไวรัสโคโรนา 2019 Coronavirus Disease 2019 (COVID-19)

ศูนย์บริหารสถานการณ์ โควิด-19 (ศบค.)

วันที่ 22 มิถุนายน 2564



**สถานการณ์  
COVID – 19  
ประจำวัน**

---



# สถานการณ์ COVID-19 ทั่วโลก 218 ประเทศ 2 เขตบริหารพิเศษ 2 เรือสำราญ

**Confirmed 179,543,383**  
+ 278,182

**Severe 82,634**  
+ 12 (0.05%)

**Recovered 164,239,478**  
+ 395,193 (91.48%)

**Deaths 3,888,524**  
+ 5,836 (2.17%)

PLACES		CONFIRMED	NEW CASES	DEATHS	ACTIVE CASES	PLACES		CONFIRMED	NEW CASES	DEATHS	ACTIVE CASES
1	USA	34,419,838	9,306	617,463(213)	5,034,868	11	Spain	3,764,651	2,360	80,689(13)	123,928
2	India	29,973,457	39,096	389,268(846)	670,998	12	Germany	3,730,599	484	91,007(41)	34,392
3	Brazil	17,969,806	41,878	502,817(899)	1,178,597	13	Iran	3,105,620	10,485	83,101(136)	262,290
4	France	5,757,798	487	110,778(40)	80,626	14	Poland	2,878,840	73	74,829(1)	153,363
5	Turkey	5,375,593	5,294	49,236(51)	88,626	15	Mexico	2,478,551	1,578	231,244(36)	273,052
6	Russia	5,334,204	17,378	129,801(440)	326,070	16	Ukraine	2,229,846	323	52,032(16)	25,674
7	UK	4,640,507	10,633	127,981(5)	208,530	17	Peru	2,029,625	N/A	190,425	N/A
8	Argentina	4,277,395	8,606	89,490(447)	277,070	18	Indonesia	2,004,445	14,536	54,956(294)	147,728
9	Italy	4,253,460	495	127,291(21)	76,853	19	South Africa	1,832,479	9,160	58,795(93)	117,004
10	Colombia	3,968,405	23,239	100,582(648)	181,876	20	Netherlands	1,679,542	559	17,727(1)	56,732

**76 Thailand 225,365(+4,059) cases 1,693(+35) Deaths**

(ข้อมูล ณ วันที่ 22 มิถุนายน 2564 เวลา 10.00 น.)

ที่มา : worldometers

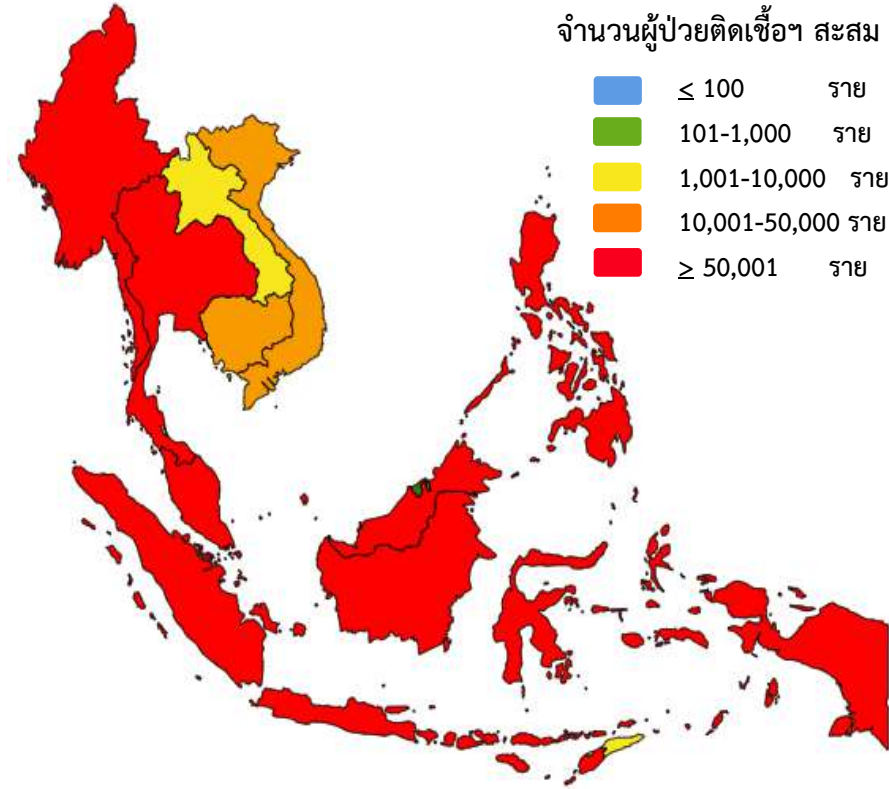


# สถานการณ์ COVID-19 ประเทศในทวีปเอเชีย

## ประเทศในเอเชียพบผู้ป่วยอย่างต่อเนื่อง ได้แก่

อินเดีย อินโดนีเซีย มาเลเซีย ฟิลิปปินส์ ปากีสถาน ญี่ปุ่น บังคลาเทศ ไทย

จำนวนผู้ป่วยติดเชื้อสะสม



	PLACES	CONFIRMED	NEW CASES	DEATHS	ACTIVE CASES
2	India	29,973,457	39,096	389,268(846)	670,998
18	Indonesia	2,004,445	14,536	54,956(294)	147,728
24	Philippines	1,364,239	5,249	23,749(128)	55,847
29	Pakistan	949,175	907	22,007(30)	34,020
31	Bangladesh	856,304	4,636	13,626(78)	57,196
34	Japan	785,287	1,309	14,423(23)	20,434
38	Malaysia	701,019	4,611	4,477(69)	62,918
76	Thailand	225,365	4,059	1,693(35)	35,836
85	S. Korea	151,901	357	2,006(2)	6,078
86	Myanmar	148,617	595	3,265(3)	11,599
100	China	91,629	17	4,636	512
110	Singapore	62,430	16	35(1)	325
113	Cambodia	43,446	735	441(10)	5,002
146	Vietnam	13,530	272	69(3)	8,008
190	Laos	2,054	1	3	103
203	Brunei	255	0	3	8

(ข้อมูล ณ วันที่ 22 มิถุนายน 2564 เวลา 10.00 น.) ที่มา : worldometers



ผู้ติดเชื้อ COVID-19 ระลอกใหม่ เมษายน 2564 ประเทศไทย วันที่ 1 เม.ย. – 22 มิ.ย. 64 เวลา 00:00 น.

	ผู้ป่วย-ติดเชื้อรายใหม่วันนี้	ผู้ป่วย-ติดเชื้อสะสม	เสียชีวิต
<b>ประเทศไทย</b>	<b>+4,059</b> (ใน-ต่างประเทศ) ราย	<b>196,502</b> (ใน-ต่างประเทศ) ราย	<b>+35</b> คน
	(ต่างประเทศ) <b>+21</b> ราย	(ต่างประเทศ) <b>1,505</b> ราย	เสียชีวิตสะสม <b>1,599</b> คน
<b>กรุงเทพมหานคร</b>	ในประเทศ (ไม่รวมเรือนจำ) <b>+1,154</b> ราย	ในประเทศ (ไม่รวมเรือนจำ) <b>61,520</b> ราย	ในประเทศ (ไม่รวมเรือนจำ) <b>+14</b> คน
<b>ปริมณฑล (5 จังหวัด)</b>	ปริมณฑล (ไม่รวมเรือนจำ) <b>+1,488</b> ราย	ปริมณฑล (ไม่รวมเรือนจำ) <b>39,505</b> ราย	ปริมณฑล (ไม่รวมเรือนจำ) <b>+12</b> คน
<b>จังหวัดอื่น (71 จังหวัด)</b>	จังหวัดอื่น (ไม่รวมเรือนจำ) <b>+1,321</b> ราย	จังหวัดอื่น (ไม่รวมเรือนจำ) <b>58,021</b> ราย	จังหวัดอื่น (ไม่รวมเรือนจำ) <b>+7</b> คน
<b>เรือนจำและที่ต้องขัง</b>	เรือนจำและที่ต้องขัง <b>+75</b> ราย	เรือนจำและที่ต้องขัง <b>35,951</b> ราย	เรือนจำและที่ต้องขัง <b>+2</b> คน



# รายงานสถานการณ์ COVID-19 ในประเทศไทย

## ระลอกใหม่ เมษายน ประเทศไทย ตั้งแต่วันที่ 1 เม.ย. - 22 มิ.ย. 64

ผู้ป่วยรายใหม่วันนี้

**+4,059** ราย

ติดเชื้อ ในประเทศ	ติดเชื้อจาก ต่างประเทศ
3,963 ราย	21 ราย

จากเรือนจำ/ ที่ต้องขัง	75 ราย
---------------------------	--------

ผู้ป่วยรายใหม่  
จากระบบเฝ้าระวังและระบบบริการฯ  
ค้นหาผู้ติดเชื้อเชิงรุกในชุมชน

จากเรือนจำ / ที่ต้องขัง	75 ราย
ผู้ที่เดินทางจากต่างประเทศ	21 ราย

**รวม 4,059 ราย**

ผู้ป่วยยืนยันสะสม

**196,502** ราย

ผู้ป่วยยืนยันสะสมตั้งแต่ปี 63

**225,365** ราย

ประวัติเสี่ยง

2,257 ราย

1,706 ราย

75 ราย

21 ราย

หายป่วยแล้ว

**+2,047** ราย

หายป่วยสะสม 160,410 ราย

หายป่วยสะสมตั้งแต่ปี 63  
**187,836** ราย

ผู้รับวัคซีน

ฉีดแล้ว **7,906,696** โดส

  
เข็มที่ 1

**+152,809** ราย

สะสม 5,678,848 ราย

  
เข็มที่ 2

**+74,830** ราย

สะสม 2,227,848 ราย

ข้อมูล 28 ก.พ. - 21 มิ.ย. 2564

เสียชีวิต

**+35** คน

เสียชีวิตสะสม  
1,599 คน 0.81 %

เสียชีวิตสะสมตั้งแต่ปี 63  
1,693 คน 0.75 %

ผู้ป่วยรักษาอยู่

<b>35,836</b> ราย	ใน sw. 10,167 ราย
	sw.สนาม 25,669 ราย

อาการหนัก 1,479 ราย  
(ใส่เครื่องช่วยหายใจ 410 ราย)



# ผู้ป่วยโรคโควิด-19 เสียชีวิต ของประเทศไทย รายงานวันที่ 22 มิ.ย. 64 (+35 ราย)

จังหวัด	จำนวนผู้ป่วย เสียชีวิต (ราย)	โรคประจำตัว/ปัจจัยเสี่ยงต่อ ความรุนแรงของโรค	ปัจจัยเสี่ยงต่อการติดเชื้อโควิด 19
กรุงเทพมหานคร	15 ราย	<ul style="list-style-type: none"> <li>• ความดันโลหิตสูง (14)</li> <li>• เบาหวาน โรคปอด (5)</li> <li>• ไขมันในเลือดสูง (6)</li> <li>• โรคไต โรคหัวใจ (4)</li> <li>• หลอดเลือดสมอง โรคอ้วน (2)</li> <li>• มะเร็ง โรคตับ ติดเตียง (1)</li> <li>• ไม่มีโรคประจำตัว (4)</li> </ul>	<ul style="list-style-type: none"> <li>• คนในครอบครัว (14)</li> <li>• คนอื่น ๆ (4) (เพื่อน เพื่อนร่วมงาน)</li> <li>• ไปในสถานที่แออัดพลุกพล่าน (4) (เรือนจำ รพ. แคมป์ก่อสร้าง)</li> <li>• อาศัย/เดินทางไปในพื้นที่ระบาด (7)</li> <li>• ระบุได้ไม่ชัดเจน (6)</li> </ul>
สมุทรสาคร	6 ราย		
สมุทรปราการ	5 ราย		
ฉะเชิงเทรา	2 ราย		
ชลบุรี นนทบุรี นครศรีธรรมราช พระนครศรีอยุธยา ภูเก็ต สุพรรณบุรี อุดรธานี	1 ราย/จังหวัด		

- ชาย 25 ราย หญิง 10 ราย
- ค่ากลางอายุ 62 ปี (28 – 94 ปี)
- ชาวไทย 33 ราย เมียนมา 1 ราย ลาว 1 ราย

ค่ากลางระยะเวลา (วันที่ทราบผลติดเชื้อ – เสียชีวิต)

- 15.5 วัน (นานสุด 56 วัน)
  - 17 ราย (53%) มากกว่า 14 วัน
  - 9 ราย (28%) ตั้งแต่ 7 -14 วัน
  - 6 ราย (19%) ตั้งแต่ 0 - 6 วัน
  - อยู่ระหว่างสอบสวน 3 ราย



# ผู้เดินทางมาจากต่างประเทศ รวม 21 ราย

ผู้เดินทางมาจากต่างประเทศ คัดกรอง ณ ด่านฯ และเข้ารพ./สถานกักกันทุกประเภท (21 ราย)

ประเทศต้นทาง	เดินทางมาถึงไทย / ผู้ติดเชื้อเที่ยวบินเดียวกัน	ลักษณะผู้ติดเชื้อ	การตรวจหาเชื้อ	เข้าพัก / รพ.
สเปน (1 ราย)	10 มิ.ย. 64	เพศหญิง อายุ 27 ปี สัญชาติสเปน	11 มิ.ย. 64 (Day 1) ผลพบเชื้อ ไม่มีอาการ	ASQ กทม./ รพ.เอกชน กทม.
อัฟกานิสถาน (1 ราย)	13 มิ.ย. 64	เพศชาย อายุ 37 ปี สัญชาติอัฟกานิสถาน อาชีพ อาจารย์มหาวิทยาลัย	14 มิ.ย. 64 (Day 1) ผลพบเชื้อ ไม่มีอาการ	ASQ กทม./ รพ.เอกชน กทม.
โมซัมบิก (1 ราย)	13 มิ.ย. 64/ 6 ราย	เพศชาย อายุ 56 ปี สัญชาติไทย อาชีพ เกษตรกร	18 มิ.ย. 64 (Day 5) ผลพบเชื้อ ไม่มีอาการ	SQ กทม./ รพ.เอกชน กทม.
จีน (1 ราย)	13 มิ.ย. 64	เพศชาย อายุ 56 ปี สัญชาติจีน อาชีพ ธุรกิจส่วนตัว	14 มิ.ย. 64 (Day 1) ผลพบเชื้อ ไม่มีอาการ	ASQ กทม./ รพ.เอกชน กทม.





# ผู้เดินทางมาจากต่างประเทศ รวม 21 ราย (ต่อ)

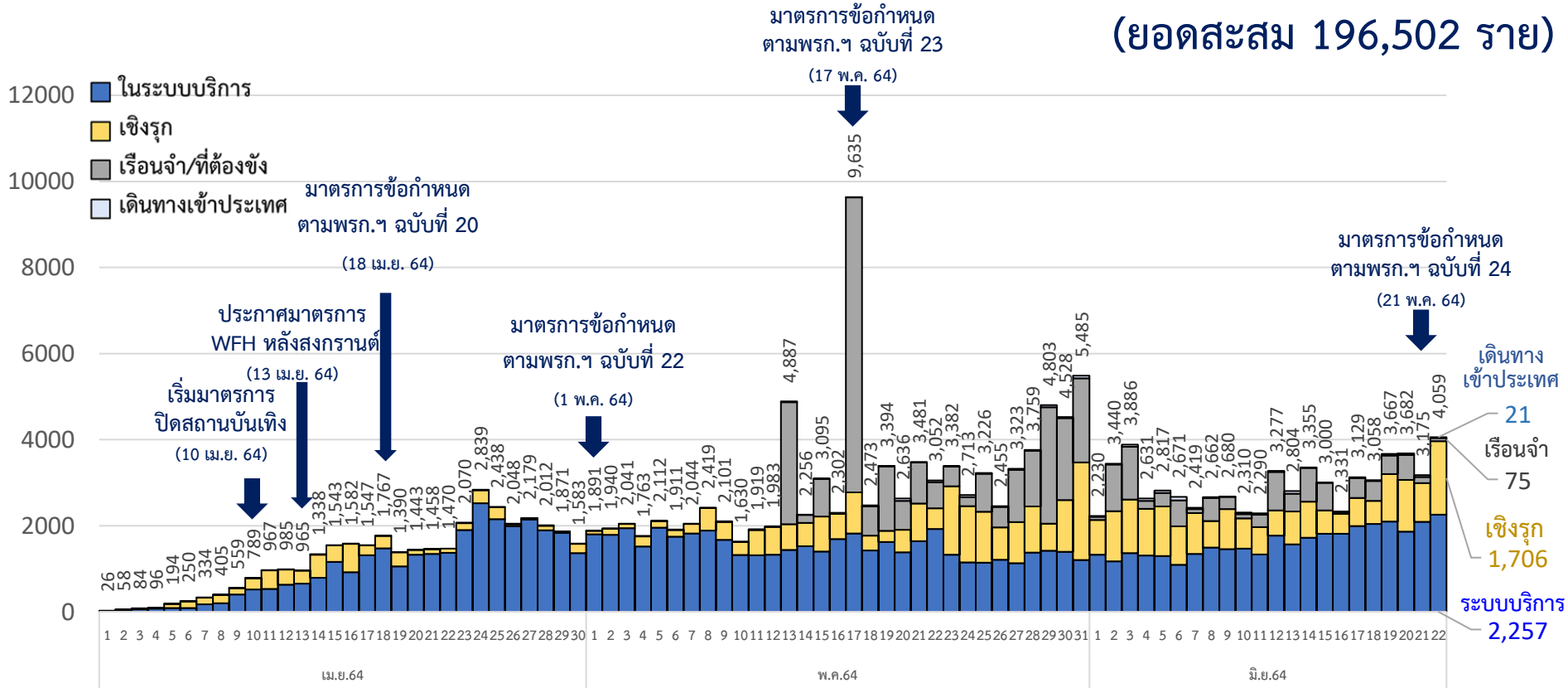
ผู้เดินทางมาจากต่างประเทศ คัดกรอง ณ ด่านฯ และเข้ารพ./สถานกักกันทุกประเภท (21 ราย) ต่อ

ประเทศต้นทาง	เดินทางมาถึงไทย / ผู้ติดเชื้อเที่ยวบินเดียวกัน	ลักษณะผู้ติดเชื้อ	การตรวจหาเชื้อ	เข้าพัก / รพ.
อุซเบกิสถาน (1 ราย)	13 มิ.ย. 64	เพศชาย อายุ 33 ปี สัญชาติอุซเบกิสถาน อาชีพ นักฟุตบอล	18 มิ.ย. 64 (Day 5) ผลพบเชื้อ ไม่มีอาการ	ASQ กทม./ รพ.เอกชน นนทบุรี
สหรัฐอเมริกาบราซิล (1 ราย)	14 มิ.ย. 64	เพศชาย อายุ 38 ปี สัญชาติรัสเซีย อาชีพ ฟรีแลนซ์	14 มิ.ย. 64 (Day 0) ผลพบเชื้อ มีอาการ	ASQ กทม./ รพ.เอกชน กทม.
มาเลเซีย (1 ราย)	11 มิ.ย. 64/ ช่องทางธรรมชาติ	เพศหญิง อายุ 53 ปี สัญชาติไทย อาชีพ ค้าขาย	13 มิ.ย. 64 (Day 2) ผลพบเชื้อ ไม่มีอาการ	รพ.นราธิวาสราชนครินทร์
กัมพูชา (14 ราย)	19 มิ.ย. 64/ ช่องทางธรรมชาติ	เพศชาย 4 ราย อายุ 17-28 ปี เพศหญิง 10 ราย อายุ 18-33 ปี สัญชาติไทย 14 ราย	20 มิ.ย. 64 (Day 1) ผลพบเชื้อ ไม่มีอาการ (4) มีอาการ (10)	LQ จันทบุรี / รพ.พระปกเกล้า (14)



# จำนวนผู้ติดเชื้อรายวัน ระลอกเมษายน 64 (1 เม.ย. - 22 มิ.ย. 64)

(ยอดสะสม 196,502 ราย)





# จำนวนผู้ติดเชื้อโควิดในประเทศไทยรายใหม่ วันที่ 22 มิ.ย. 64 จำนวน 10 อันดับแรก

อันดับที่	จังหวัด	รายวัน 22 มิ.ย.	รวมทั้งตั้งแต่ วันที่ 1 เม.ย. - 22 มิ.ย.	
1	กรุงเทพมหานคร	1,154	61,520	=
2	สมุทรปราการ	696	13,990	=
3	ชลบุรี	335	6,626	↑
4	สงขลา	293	2,948	↑
5	สมุทรสาคร	250	5,748	=
6	ปทุมธานี	211	6,628	=
7	นนทบุรี	169	9,914	=
8	นครปฐม	162	3,225	↓
9	ปัตตานี	81	1,178	↓
10	ระยอง	63	1,220	↑



# จำนวนผู้ติดเชื้อโควิดในประเทศไทยใหม่ และสะสม วันที่ 1 เม.ย. 64 – 22 มิ.ย. 64

ที่	จังหวัด	1 เม.ย. – 15 มิ.ย.	16-มิ.ย.	17-มิ.ย.	18-มิ.ย.	19-มิ.ย.	20-มิ.ย.	21-มิ.ย.	22-มิ.ย.	รวม
<b>รวมทั้งประเทศ (ยกเว้นผู้เดินทางเข้าราชอาณาจักร)</b>		<b>172,105</b>	<b>2,302</b>	<b>3,106</b>	<b>3,039</b>	<b>3,635</b>	<b>3,642</b>	<b>3,130</b>	<b>4,038</b>	<b>194,997</b>
<b>1. ในเรือนจำฯ</b>		<b>33,781</b>	<b>26</b>	<b>457</b>	<b>459</b>	<b>435</b>	<b>578</b>	<b>140</b>	<b>75</b>	<b>35,951</b>
<b>2. นอกเรือนจำฯ</b>		<b>138,324</b>	<b>2,276</b>	<b>2,649</b>	<b>2,580</b>	<b>3,200</b>	<b>3,064</b>	<b>2,990</b>	<b>3,963</b>	<b>159,046</b>
<b>2.1 จังหวัดอื่น</b>		<b>51,019</b>	<b>862</b>	<b>750</b>	<b>962</b>	<b>991</b>	<b>1114</b>	<b>1002</b>	<b>1321</b>	<b>58,021</b>
<b>2.2 รวม กทม. ปริมณฑล</b>		<b>87,305</b>	<b>1,414</b>	<b>1,899</b>	<b>1,618</b>	<b>2,209</b>	<b>1,950</b>	<b>1,988</b>	<b>2,642</b>	<b>101,025</b>
<b>2.2.1</b>	<b>กรุงเทพมหานคร</b>	<b>54,982</b>	<b>807</b>	<b>1032</b>	<b>867</b>	<b>1218</b>	<b>836</b>	<b>624</b>	<b>1,154</b>	<b>61,520</b>
<b>2.2.2</b>	<b>ปริมณฑล (5 จังหวัด)</b>	<b>32,323</b>	<b>607</b>	<b>867</b>	<b>751</b>	<b>991</b>	<b>1,114</b>	<b>1,364</b>	<b>1,488</b>	<b>39,505</b>

หมายเหตุ \* ปรับข้อมูลจำนวนผู้ติดเชื้อ เฉพาะกลุ่มผู้ติดเชื้อภายในประเทศ ไม่รวมกลุ่มขนส่งสินค้า ยืนยันผลการติดเชื้อจากการสอบสวนโรคในระบบรายงาน ในช่วงต้นการระบาดระลอกใหม่



# จำนวนผู้ติดเชื้อโควิดในประเทศไทยใหม่ และสะสม วันที่ 1 เม.ย. 64 – 22 มิ.ย. 64 เวลา 01:00 น.

ที่	จังหวัด	1 เม.ย. - 15 มิ.ย.	16-มิ.ย.	17-มิ.ย.	18-มิ.ย.	19-มิ.ย.	20-มิ.ย.	21-มิ.ย.	22-มิ.ย.	รวม(ราย)
<b>รวม</b>		<b>172,105</b>	<b>2,302</b>	<b>3,106</b>	<b>3,039</b>	<b>3,635</b>	<b>3,642</b>	<b>3,130</b>	<b>4,038</b>	<b>194,997</b>
1	กรุงเทพมหานคร	54,982	807	1032	867	1218	836	624	1,154	61,520
2	เรือ่นจำ่า	33,781	26	457	459	435	578	140	75	35,951
3	สมุทรปราการ	10,964	161	390	239	495	501	544	696	13,990
4	นนทบุรี	8,939	204	105	138	77	165	117	169	9,914
5	เพชรบุรี	7,841	23	31	34	70	76	60	27	8,162
6	ปทุมธานี	5,703	89	71	93	167	129	165	211	6,628
7	ชลบุรี	5,459	108	75	142	145	175	187	335	6,626
8	สมุทรสาคร	4,491	101	171	193	171	192	179	250	5,748
9	เชียงใหม่	4,104	-	1	1	1	3	2	3	4,115
10	นครปฐม	2,226	52	130	88	81	127	359	162	3,225
11	สงขลา	2,164	60	29	152	81	108	61	293	2,948
12	ประจวบคีรีขันธ์	2,070	34	27	50	45	32	42	2	2,302
13	พระนครศรีอยุธยา	1,896	50	43	30	38	19	28	45	2,149
14	สุราษฎร์ธานี	1,815	10	11	11	7	4	1	9	1,868
15	ฉะเชิงเทรา	1,413	96	31	65	40	59	57	46	1,807

หมายเหตุ \* ปรับข้อมูลจำนวนผู้ติดเชื้อ เฉพาะกลุ่มผู้ติดเชื้อภายในประเทศ ไม่รวมกลุ่มขนส่งสินค้า ยืนยันผลการติดเชื้อจากการสอบสวนโรคในระบบรายงาน ในช่วงต้นการระบาดระลอกใหม่ และไม่นับผู้ป่วยในสถานกักกัน



# จำนวนผู้ติดเชื้อโควิดในประเทศไทยรายใหม่ และสะสม วันที่ 1 เม.ย. 64 – 22 มิ.ย. 64 เวลา 01:00 น.

ที่	จังหวัด	1 เม.ย. - 15 มิ.ย.	16-มิ.ย.	17-มิ.ย.	18-มิ.ย.	19-มิ.ย.	20-มิ.ย.	21-มิ.ย.	22-มิ.ย.	รวม(ราย)
16	ตรัง	1,385	38	25	13	28	50	15	20	1,574
17	นราธิวาส	1,145	32	67	21	46	108	42	60	1,521
18	นครศรีธรรมราช	1,116	50	24	67	39	27	28	25	1,376
19	สระบุรี	1,104	16	23	13	21	13	26	11	1,227
20	ระยอง	1,108	14	4	7	8	4	12	63	1,220
21	ระนอง	1,105	19	13	22	21	17	10	7	1,214
22	ปัตตานี	622	42	58	95	69	127	84	81	1,178
23	นครราชสีมา	997	2	1	10	11	14	7	10	1,052
24	ราชบุรี	974	6	9	12	7	13	14	15	1,050
25	จันทบุรี	999	1	2	4	6	7	4	6	1,029
26	ยะลา	564	49	35	45	41	58	74	46	912
27	เชียงใหม่	655	6	23	10	17	28	21	42	802
28	ภูเก็ต	673	3	5	5	5	2	4	4	701
29	นครสวรรค์	570	9	9	4	14	6	4	11	627
30	ปราจีนบุรี	433	12	40	17	18	10	45	16	591

หมายเหตุ \* ปรับข้อมูลจำนวนผู้ติดเชื้อ เฉพาะกลุ่มผู้ติดเชื้อภายในประเทศ ไม่รวมกลุ่มขนส่งสินค้า ยืนยันผลการติดเชื้อจากการสอบสวนโรคในระบบรายงาน ในช่วงต้นการระบาดระลอกใหม่ และไม่ับผู้ป่วยในสถานกักกัน



# จำนวนผู้ติดเชื้อโควิดในประเทศไทยรายใหม่ และสะสม วันที่ 1 เม.ย. 64 – 22 มิ.ย. 64 เวลา 01:00 น.

ที่	จังหวัด	1 เม.ย. - 15 มิ.ย.	16-มิ.ย.	17-มิ.ย.	18-มิ.ย.	19-มิ.ย.	20-มิ.ย.	21-มิ.ย.	22-มิ.ย.	รวม(ราย)
31	สุพรรณบุรี	486	19	19	3	4	8	13	14	566
32	ขอนแก่น	542	2	2	2	2	6	3	-	559
33	สระแก้ว	532	-	4	-	3	-	5	2	546
34	อุดรธานี	511	5	8	-	-	5	3	6	538
35	พัทลุง	456	2	13	-	7	2	13	4	497
36	สมุทรสงคราม	351	34	14	9	13	10	11	27	469
37	นครนายก	362	16	10	14	22	9	10	4	447
38	ศรีสะเกษ	434	1	1	-	1	2	-	1	440
39	ตาก	392	6	4	5	3	1	-	2	413
40	กาญจนบุรี	371	4	3	7	6	1	5	12	409
41	มหาสารคาม	372	4	17	9	4	-	-	2	408
42	ลพบุรี	379	3	-	2	6	4	3	4	401
43	อุบลราชธานี	364	3	3	1	1	2	5	2	381
44	พิษณุโลก	354	3	2	-	1	-	1	1	362
45	กระบี่	318	9	4	3	2	7	6	9	358
46	ชัยภูมิ	322	4	-	1	8	1	-	-	336

หมายเหตุ \* ปรับข้อมูลจำนวนผู้ติดเชื้อ เฉพาะกลุ่มผู้ติดเชื้อภายในประเทศ ไม่รวมกลุ่มขนส่งสินค้า ยืนยันผลการติดเชื้อจากการสอบสวนโรคในระบบรายงาน ในช่วงต้นการระบาดระลอกใหม่ และไม่นับผู้ป่วยในสถานกักกัน



# จำนวนผู้ติดเชื้อโควิดในประเทศไทยรายใหม่ และสะสม วันที่ 1 เม.ย. 64 – 22 มิ.ย. 64 เวลา 01:00 น.

ที่	จังหวัด	1 เม.ย. - 15 มิ.ย.	16-มิ.ย.	17-มิ.ย.	18-มิ.ย.	19-มิ.ย.	20-มิ.ย.	21-มิ.ย.	22-มิ.ย.	รวม(ราย)
47	ร้อยเอ็ด	273	-	3	12	6	6	5	2	307
48	ลำพูน	300	-	-	-	-	-	1	-	301
49	กำแพงเพชร	238	17	8	9	6	7	5	7	297
50	ลำปาง	262	-	-	-	-	-	-	-	262
51	บุรีรัมย์	234	1	3	4	1	3	1	-	247
52	ตราด	184	15	9	3	15	15	1	3	245
53	อ่างทอง	212	2	-	-	1	5	3	3	226
54	เพชรบูรณ์	181	5	2	3	5	7	7	3	213
55	พังงา	102	5	4	9	30	27	31	3	211
56	สุรินทร์	182	1	4	1	1	6	3	2	200
57	กาฬสินธุ์	134	1	3	5	9	3	1	2	158
58	สกลนคร	135	1	-	1	-	8	8	5	158
59	พิจิตร	151	-	1	-	-	-	-	1	153
60	นครพนม	145	-	-	-	-	-	-	4	149
61	น่าน	127	7	2	7	2	-	1	-	146
62	ยโสธร	142	-	1	-	1	1	-	1	146

หมายเหตุ \* ปรับข้อมูลจำนวนผู้ติดเชื้อ เฉพาะกลุ่มผู้ติดเชื้อภายในประเทศ ไม่รวมกลุ่มขนส่งสินค้า ยืนยันผลการติดเชื้อจากการสอบสวนโรคในระบบรายงาน ในช่วงต้นการระบาดระลอกใหม่ และไม่นับผู้ป่วยในสถานกักกัน





# จำนวนผู้ติดเชื้อโควิดในประเทศไทยรายใหม่ และสะสม วันที่ 1 เม.ย. 64 – 22 มิ.ย. 64 เวลา 01:00 น.

ที่	จังหวัด	1 เม.ย. - 15 มิ.ย.	16-มิ.ย.	17-มิ.ย.	18-มิ.ย.	19-มิ.ย.	20-มิ.ย.	21-มิ.ย.	22-มิ.ย.	รวม(ราย)
63	พะเยา	100	-	7	13	13	2	9	-	144
64	ชุมพร	130	1	1	-	-	1	2	5	140
65	สิงห์บุรี	130	1	-	1	1	-	-	-	133
66	สุโขทัย	119	1	-	-	-	-	-	2	122
67	เลย	97	1	-	-	-	-	4	10	112
68	อุดรดิตถ์	98	1	5	2	-	-	-	-	106
69	แพร่	88	-	-	1	4	2	-	1	96
70	ชัยนาท	88	2	-	-	2	1	1	-	94
71	หนองคาย	86	-	1	2	-	-	1	-	90
72	หนองบัวลำภู	75	1	4	2	-	-	-	-	82
73	สตูล	21	3	1	-	33	-	9	-	67
74	อำนาจเจริญ	53	-	-	-	-	-	-	-	53
75	แม่ฮ่องสอน	49	-	-	-	-	-	-	-	49
76	อุทัยธานี	46	-	-	-	-	-	3	-	49
77	บึงกาฬ	40	1	1	1	-	2	-	-	45
78	มุกดาหาร	39	-	-	-	-	-	-	-	39

หมายเหตุ \* ปรับข้อมูลจำนวนผู้ติดเชื้อ เฉพาะกลุ่มผู้ติดเชื้อภายในประเทศ ไม่รวมกลุ่มขนส่งสินค้า ยืนยันผลการติดเชื้อจากการสอบสวนโรคในระบบรายงาน ในช่วงต้นการระบาดระลอกใหม่ และไม่นับผู้ป่วยในสถานกักกัน



จำนวนผู้ติดเชื้อโควิดในเรือนจำและที่ต้องขัง จำแนกตามจังหวัด รายใหม่ และสะสม  
วันที่ 1 เม.ย. 64 – 22 มิ.ย. 64

ที่	จังหวัด	1 เม.ย. – 15 มิ.ย.	16-มิ.ย.	17-มิ.ย.	18-มิ.ย.	19-มิ.ย.	20-มิ.ย.	21-มิ.ย.	22-มิ.ย.	รวม
	<b>รวมเรือนจำทั่วประเทศ</b>	<b>33,781</b>	<b>26</b>	<b>457</b>	<b>459</b>	<b>435</b>	<b>578</b>	<b>140</b>	<b>75</b>	<b>35,951</b>
1	กรุงเทพมหานคร	18,324	22	445	422	421	528	16	61	20,239
2	เชียงใหม่	4,261	-	-	-	-	-	-	-	4,261
3	นนทบุรี	8,048	-	11	27	1	2	-	-	8,089
4	ฉะเชิงเทรา	2,467	2	-	9	2	2	18	14	2,514
5	สงขลา	649	1	1	-	2	46	101	-	800
6	สมุทรปราการ	18	-	-	-	-	-	1	-	19
7	ปทุมธานี	7	-	-	-	6	-	1	-	14
8	นราธิวาส	2	-	-	-	-	-	-	-	2
9	ชลบุรี	1	-	-	-	-	-	-	-	1
10	เชียงราย	3	-	-	-	-	-	-	-	3
11	พะเยา	1	-	-	-	-	-	-	-	1
12	พิษณุโลก	-	1	-	-	1	-	-	-	2
13	ร้อยเอ็ด	-	-	-	1	-	-	-	-	1
14	กาญจนบุรี	-	-	-	-	1	-	-	-	1
15	นครราชสีมา	-	-	-	-	1	-	-	-	1
16	ปราจีนบุรี	-	-	-	-	-	-	3	-	3

หมายเหตุ \* ปรับข้อมูลจำนวนผู้ติดเชื้อ เฉพาะกลุ่มผู้ติดเชื้อภายในประเทศ ไม่รวมกลุ่มขนส่งสินค้า ยืนยันผลการติดเชื้อจากการสอบสวนโรคในระบบรายงาน ในช่วงต้นการระบาดระลอกใหม่ \*\*แก้ไขยอดผู้ป่วยของจังหวัดปทุมธานี และกรุงเทพมหานคร

# Cluster ที่ต้องเฝ้าระวัง จำนวน 94 แห่ง

กลุ่มเฝ้าระวังสูงสุด (Cluster ที่มีผู้ป่วยภายใน 14 วัน)

กลุ่มเขต	เขต	Cluster/แขวง/ชุมชน	กลุ่มเขต	เขต	Cluster/แขวง/ชุมชน
กรุงเทพเหนือ	จตุจักร	1.แคมป์ที่พักคนงาน บ.ทีซา (M) 2.แคมป์ที่พักคนงาน ช.วิภาวดี 20 (S) 3. แคมป์ที่พักคนงาน ในกองบัญชาการการศึกษา สตช. (S) 4.บริษัท เอเอจี อินเทลลิเจนท์ จำกัด (S)	กรุงเทพตะวันออก	บางกะปิ	34.ตลาดบางกะปิ/เดอะมอลล์บางกะปิ (L) 35.แม่โคโรลาดพร้าว (S) 36.เคหะคลองจั่น (S) 37.แคมป์ก่อสร้างพรพระนคร รามคำแหง ซอย 7 (S)
	บางซื่อ	5.แคมป์ที่พักคนงาน JWS (S) 6.โฮมโปร เอกมัย-รามอินทรา (S) 7.แคมป์ก่อสร้าง บ.ซิโน-ไทย (S)		ประเวศ	38.บ.มณีอุดมสุข (S) 39.ตลาดบุญเรือง (S)
กรุงเทพกลาง	ลาดพร้าว	8.ตลาดยิ่งเจริญ (M) 9.สถานดูแลผู้สูงอายุ (S) 10.แคมป์ก่อสร้างวรสิษฐ์ (S)	กรุงเทพใต้	ลาดกระบัง	40.โรงงานกรีนสวิลล์ (M) 41.โรงงาน HONDA (S) 42.แคมป์ที่พักคนงาน ช.ร่มเกล้า 1 (S)
	บางเขน	11.ตลาดห้วยขวาง (M) 12.แฟลตดินแดง/ตลาดศรีวานิช (M) 13.แคมป์ก่อสร้างพรพระนคร (M) 14.บ.ประยุกต์สปอร์ต ซัพพลาย (S)		หนองจอก	43.โรงงาน CPF (S)
	หลักสี่	15.สี่แยกมหานาค/สะพานขาว/ตลาดผลไม้ (L) 16.ตลาดเทวราช (เทเวศร์) (S)		คันนายาว	44. แคมป์คนงาน บ.ซิโนทัย (S)
	ดินแดง	17.ตลาดคลองถม/เสือป่า/วงเวียน 22/วรจักร/โปลิบัส (L) 18. โรงงานทำลูกชิ้น ย่านวงเวียน 22 (S)		คลองสามวา	45. ศูนย์ดูแลผู้สูงอายุ ถ.นิมิตใหม่ (S)
	ป้อมปราบ	19.ตลาดปากคลองตลาด (M)		คลองเตย	46.ตลาดคลองเตย/ชุมชนแออัด (L) 47.แคมป์ที่พักคนงาน ช.สุขุมวิท 24 (S) 48.แคมป์ก่อสร้าง บ.อิตาเลียนไทย ซ.ไผ่ลิงหิโต (L)
	พระนคร	20.แคมป์ก่อสร้าง ถ.อินทราภิรมย์ (S) 21.แคมป์วัดไผ่ตัน (S)		บางนา	49.โรงเรียนทหารแห่งหนึ่ง (M) 50.แคมป์ก่อสร้าง บ.ซิโน-ไทย (S) 51. แคมป์ก่อสร้าง บริษัทจอมธกมล (S)
	พญาไท	22.ชุมชนซอยเพชรบุรี 18 (M) 23.แคมป์เดอะ ยูนิคอร์น บ.ยูนิเทค คอนสตรัคชั่น(M) 24.ชุมชนเพชรบุรี ซอย10/ซอยหลังโรงเรียนกิงเพชร (M) 25.ย่านการค้าประตูน้ำ (S) 26.ชุมชนริมคลองสามเสน/แฟลตรถไฟมักกะสัน (S) 27. ชุมชนบ้านครัวเหนือ (S)		บางรัก	52.แคมป์ก่อสร้างฤทธา (S) 53.ชุมชนบนถนนสีลม (M) 54.ตลาดซอยละลายทรัพย์ (S)
	ราชเทวี	28.ตลาดสำเพ็ง (M) 29. ตลาดเก่าเยาวราชและชุมชนใกล้เคียง (S)		ปทุมวัน	55.แคมป์ก่อสร้าง บ.อิตาเลียนไทย (M) 56.แคมป์โปลิ (M) 57.กลุ่มห้างวันสยาม (M) 58.ชุมชนวัดบรมนิวาส (M) 59. ไซต์งานก่อสร้าง ย่านสยามสแควร์ (M)
	สัมพันธวงศ์	30.แคมป์ก่อสร้าง One 9 Five (M) 31.แคมป์ก่อสร้าง บ.อิตาเลียนไทย (S) 32.แคมป์ก่อสร้าง Syntec ถ.กำแพงเพชร 7 (S)		พระโขนง	60.โรงงานนาโอะ โกลเบล (S)
	ห้วยขวาง	33.ตลาดลาดพร้าว สะพานสอง (S)		ยานนาวา	61.อาคารสำนักงานให้เช่าไม่มีชื่อ (S) 62.แคมป์ที่พักคนงาน บ.ฤทธา (S) 63.แคมป์ที่พักคนงาน พรวิวัฒน์ (S)

# Cluster ที่ต้องเฝ้าระวัง จำนวน 94 แห่ง

กลุ่มเฝ้าระวังสูงสุด (Cluster ที่มีผู้ป่วยภายใน 14 วัน)			กลุ่มเฝ้าระวัง (Cluster ที่ไม่พบผู้ป่วยรายใหม่ใน 14 วัน)		
กลุ่มเขต	เขต	Cluster/แขวง/ชุมชน	กลุ่มเขต	เขต	Cluster/แขวง/ชุมชน
กรุงเทพฯใต้	วัฒนา	64.แคมป์ก่อสร้างพรพระนคร (S)	กรุงเทพฯเหนือ	ดอนเมือง	82.แคมป์ก่อสร้าง บ.อิตาเลียนไทย (S)
		65.ชุมชนมาซิม (S)		ลาดพร้าว	83.อพาร์ทเมนท์ทิวสน (S)
		66.ชุมชนเฉลิมอนุสรณ์ (S)		บางซื่อ	84.โกดังสินค้าให้เช่าไม่มีชื่อ (S)
	67.แคมป์ที่พักคนงาน JWS (J155และJ181) (M)	กรุงเทพฯกลาง	ดุสิต	85.ไซต์ก่อสร้างอาคารรัฐสภา บ.ซิโน-ไทย (L)	
68.แคมป์ก่อสร้าง บ.ซิโน-ไทย หัวหมาก (M)	ห้วยขวาง		86.ชุมชนโรงปูน (S)		
	สวนหลวง	69.ชุมชนหัวป่า (S)	กรุงเทพฯตะวันออก	คลองสามวา	87.ศูนย์ดูแลผู้สูงอายุ (S)
กรุงเทพฯเหนือ	คลองสาน	70.ตลาดเงินวิจิตร (S)		หนองจอก	88.ตลาดหนองจอก (S)
	ธนบุรี	71.ร้านผลิตและขายส่งขนมกุยช่าย ช.เทิดไท 21 (S)		มีนบุรี	89.ตลาดมีนบุรี (S)
	บางกอกน้อย	72.ตลาดศาลาน้ำร้อน (M)			
	บางกอกใหญ่	73.แคมป์ก่อสร้าง ช.เจริญสนิทวงศ์ 28/2 (S)			
		74.แคมป์ที่พักคนงาน อ.เพชรเกษมสายเก่า (S)			
กรุงเทพฯใต้	ทุ่งครุ	75.โรงงานรับตัดเย็บผ้าไม่มีชื่อ (S)	กรุงเทพฯใต้	บางคอแหลม	90.แคมป์ก่อสร้าง บ.อิตาเลียนไทย (S)
		76.โรงงานเย็บผ้า พีวเจอร์การ์เม้น (S)		ยานนาวา	91.โรงงานเย็บผ้า (M)
	บางแค	77.บ.คาสเซอร์ฟิค (M)		วัฒนา	92.สถานทูต (S)
		78.สมอทองการ์เมนท์ (S)		สาทร	93.ชุมชนหน้าสมาคมธรรมศาสตร์ (S)
		79. โรงงานเย็บผ้า ช.เพชรเกษม 47/2 (S)			
ราษฎร์บูรณะ	80.โรงงานฮงเส็งการทอ (M)	กรุงเทพฯใต้	บางแค	94.ธนบุรี เนอร์สซิ่งโฮม 3 สาขา (S)	
ภาษีเจริญ	81.โรงงานเย็บผ้า CPG Garment (S)				

## การระบาดที่พบในจังหวัดที่มีรายงานผู้ป่วยเพิ่มขึ้น ประจำวันที่ 22 มิถุนายน พ.ศ. 2564

จังหวัด	พื้นที่	สถานที่เกิดการระบาด	วันที่เริ่มพบการระบาด	ผู้ป่วยรายใหม่	ยอดสะสมใน cluster
สมุทรปราการ	เมืองสมุทรปราการ	ตลาดวิบูลย์ศรี	19 มิ.ย.	77	81 ราย
	บางพลี	โรงงานรองเท้า	21 มิ.ย.	326	326 ราย <b>(คลัสเตอร์ใหม่)</b>
	เมืองสมุทรปราการ	โรงงานแปรรูปอาหาร	21 มิ.ย.	7	7 ราย <b>(คลัสเตอร์ใหม่)</b>
ชลบุรี	เมืองชลบุรี	ตลาดใหม่และชุมชนซอยราชประสิทธิ์	15 พ.ค.	255	582 ราย
	สัตหีบ	ตลาดสัตหีบ	18 มิ.ย.	21	32 ราย
สงขลา	สทิงพระ	โรงงานอาหารทะเล กระป๋อง	21 มิ.ย.	262	262 ราย <b>(คลัสเตอร์ใหม่)</b>

## การระบาดที่พบในจังหวัดที่มีรายงานผู้ป่วยเพิ่มขึ้น ประจำวันที่ 22 มิถุนายน พ.ศ. 2564

จังหวัด	พื้นที่	สถานที่เกิดการระบาด	วันที่เริ่มพบการระบาด	ผู้ป่วยรายใหม่	ยอดสะสมใน cluster
สมุทรสาคร	เมืองสมุทรสาคร	โรงงานอาหารทะเลแช่แข็ง	17 มิ.ย.	94	146 ราย
	กระทุ่มแบน	โรงงานเสื้อผ้า	21 มิ.ย.	6	6 ราย <b>(คลัสเตอร์ใหม่)</b>
ปทุมธานี	คลองหลวง	ตลาดไท	14 มิ.ย.	114	277 ราย
นนทบุรี	เมือง-ปากเกร็ด-ไทรน้อย	แคมป์ก่อสร้าง	25 พ.ค.	28	1615 ราย
นครปฐม	เมืองนครปฐม	โรงงานหมู ต.ตาก้อง	13 มิ.ย.	3	61 ราย
	เมืองนครปฐม	โรงงานหมู ต.ตาก้อง	20 มิ.ย.	6	22 ราย
	เมืองนครปฐม	โรงงานหมู ต.ลำพญา	20 มิ.ย.	9	16 ราย
	เมืองนครปฐม	โรงงานหมู ต.บ่อพลับ	21 มิ.ย.	72	72 ราย <b>(คลัสเตอร์ใหม่)</b>

## การระบาดที่พบในจังหวัดที่มีรายงานผู้ป่วยเพิ่มขึ้น ประจำวันที่ 22 มิถุนายน พ.ศ. 2564

จังหวัด	พื้นที่	สถานที่เกิดการระบาด	วันที่เริ่มพบการระบาด	ผู้ป่วยรายใหม่	ยอดสะสมใน cluster
ระยอง	แกลง	ฟาร์มเห็ด	20 มิ.ย.	8	19 ราย
	เมืองระยอง	แคมป์ก่อสร้าง	21 มิ.ย.	51	51 ราย (คลัสเตอร์ใหม่)
พระนครศรีอยุธยา	พระนครศรีอยุธยา	ศูนย์วิทยุกู้ภัย	21 มิ.ย.	14	14 ราย (คลัสเตอร์ใหม่)
ปราจีนบุรี	ศรีมหาโพธิ์	โรงงานหินเทียม	21 มิ.ย.	8	8 ราย (คลัสเตอร์ใหม่)
ตรัง	กันตัง	โรงงานถลุงมือยาง	27 พ.ค.	11	769 ราย
สมุทรสงคราม	เมืองสมุทรสงคราม	ตลาดปลา	11 มิ.ย.	19	61 ราย

## การระบาดที่พบในจังหวัดที่มีรายงานผู้ป่วยเพิ่มขึ้น ประจำวันที่ 22 มิถุนายน พ.ศ. 2564

จังหวัด	พื้นที่	สถานที่เกิดการระบาด	วันที่เริ่มพบการระบาด	ผู้ป่วยรายใหม่	ยอดสะสมใน cluster
7 จังหวัด	ยะลา ปัตตานี นราธิวาส สงขลา สตูล กระบี่ พัทลุง	มัสกั 3 แห่ง (ยะลา ยี่งอ ศรีสาคร)	4 มิ.ย.	28	349 ราย
ฉะเชิงเทรา	บางน้ำเปรี้ยว	บริษัทคอมเพรสเซอร์ เครื่องปรับอากาศ	13 มิ.ย.	4	74 ราย



# การจัดทำแผนรับมือและแผนชะลอ หรือยกเลิกโครงการ

## ภูเก็ต

- จำนวนผู้ติดเชื้อรายใหม่มากกว่า 90 ราย/สัปดาห์
- ลักษณะการกระจายโรคในจังหวัดทั้ง 3 อำเภอ และมากกว่า 6 ตำบล
- มีการระบาดเกิน 3 คลัสเตอร์ หรือมีการระบาดในวงกว้าง হাসาเหตุหรือความเชื่อมโยงไม่ได้
- ความพร้อมในการรองรับผู้ป่วย มีผู้ติดเชื้อครองเตียง ตั้งแต่ร้อยละ 80 ของศักยภาพของจังหวัด
- มีการพบการระบาดของเชื้อกลายพันธุ์แบบวงกว้าง ควบคุมไม่ได้

โดยจะมีมาตรการปรับเปลี่ยน 4 ระดับ ดังนี้

- ปรับลดกิจกรรม
- Sealed route
- Hotel Quarantine
- นกวนยุติ Phuket Sandbox

## เกาะสมุย เกาะพะงัน เกาะเต่า

- หากเกิดการระบาดจนเกินศักยภาพในการรองรับของโรงพยาบาลเกาะสมุย จะดำเนินการตามแผนบริหารความเสี่ยงที่วางไว้

A close-up photograph of a hand wearing a white latex glove, carefully drawing a clear liquid from a small glass vial into a syringe. The background is a dark, solid color, and the lighting highlights the texture of the glove and the metallic parts of the syringe.

# วัคซีนโควิด 19 ของประเทศไทย

---

# สรุปการฉีดวัคซีนโควิด 19

ผลการให้บริการ ณ วันที่ 21 มิถุนายน 2564 เวลา 18.00 น.

จำนวนผู้ได้รับวัคซีน		เพิ่มขึ้นวันนี้		ตั้งแต่วันที่ 7 มิถุนายน 2564		ตั้งแต่วันที่ 28 กุมภาพันธ์ 2564	
		เพิ่มขึ้น	โดส	สะสม	โดส	สะสม	โดส
จำแนก	<b>เข็มที่ 1</b>	รายใหม่ +	<b>227,639</b>	ราย	สะสม	<b>3,806,175</b>	ราย
	Sinovac		26,919		สะสม	702,208	ราย
รายเข็ม	AstraZeneca		125,890		สะสม	2,206,393	ราย
และ	<b>เข็มที่ 2</b>	รายใหม่ +	<b>74,830</b>	ราย	สะสม	<b>897,574</b>	ราย
	Sinovac		72,977		สะสม	859,333	ราย
ชนิดวัคซีน	AstraZeneca		1,853		สะสม	38,241	ราย
						<b>7,906,696</b>	โดส

ที่มา : ฐานข้อมูล MOPH Immunization Center

จัดสรรวัคซีนทั้งหมด 8.5 ล้านโดส



กรมสาธารณสุข

# จำนวนการได้รับวัคซีนโควิด 19 ของประเทศไทย แยกตามกลุ่มเป้าหมาย

## สะสมตั้งแต่วันที่ 28 กุมภาพันธ์ - 21 มิถุนายน 2564

กลุ่มเป้าหมาย	จำนวนเป้าหมาย (คน)	จำนวนผู้ที่ได้รับวัคซีน			
		เข็มที่ 1 (คน)	ร้อยละ	เข็มที่ 2 (คน)	ร้อยละ
บุคลากรทางการแพทย์และสาธารณสุข	712,000	738,174	103.7	648,582	91.1
เจ้าหน้าที่ด่านหน้า	1,900,000	556,486	29.3	319,889	16.8
อาสาสมัครสาธารณสุขประจำหมู่บ้าน	1,000,000	256,805	25.7	136,101	13.6
ผู้มีโรคเรื้อรัง 7 กลุ่มโรค	5,350,000	534,582	10.0	116,643	2.2
ประชาชนทั่วไป	28,538,000	2,573,377	9.0	953,602	3.3
ผู้มีอายุ 60 ปีขึ้นไป	12,500,000	1,019,424	8.2	53,031	0.4
รวม	50,000,000	5,678,848	11.4	2,227,848	4.5

ที่มา : ฐานข้อมูล MOPH Immunization Center



ข้อมูล ณ วันที่ 19 มิถุนายน 2564 เวลา 18.00 น.

กรมสาธารณสุข  
Ministry of Public Health

# ความครอบคลุมการรับบริการวัคซีนโควิด 19 สะสม (วันที่ 28 ก.พ. - 21 มิ.ย. 64)

จังหวัด	จำนวนประชากร	จำนวนผู้ได้รับวัคซีน			
		เข็มที่ 1 (คน)	ความครอบคลุม (ร้อยละ)	เข็มที่ 2 (คน)	ความครอบคลุม (ร้อยละ)
<b>กรุงเทพมหานคร และ ปริมณฑล</b>	<b>14,852,388</b>	<b>2,600,086</b>	<b>17.51</b>	<b>896,488</b>	<b>6.04</b>
กรุงเทพมหานคร	7,699,174	1,807,188	23.47	588,202	7.64
สมุทรสาคร	953,167	157,585	16.53	110,783	11.62
นนทบุรี	1,609,191	236,312	14.69	89,074	5.54
สมุทรปราการ	1,931,726	230,470	11.93	55,211	2.86
ปทุมธานี	1,533,781	121,843	7.94	39,063	2.55
นครปฐม	1,125,349	46,688	4.15	14,155	1.26
<b>จังหวัดอื่น ๆ (รวม 71 จังหวัด)</b>	<b>55,262,208</b>	<b>2,576,407</b>	<b>4.66</b>	<b>1,038,647</b>	<b>1.88</b>
ภูเก็ต*	547,584	347,487	63.46	237,248	43.33
ระนอง	228,507	44,896	19.65	14,557	6.37
สุราษฎร์ธานี	1,144,089	109,972	9.61	40,908	3.58
เกาะสมุย อ.สมุย	125,229	57,597	45.99	27,127	21.66
เกาะเต่า อ.เกาะพะงัน	5,498	1,079	19.63	590	10.73
เกาะพะงัน อ.เกาะพะงัน	26,092	2,365	9.06	1,572	6.02
<b>รวมทั้งประเทศ</b>	<b>72,034,775</b>	<b>5,678,848</b>	<b>7.88</b>	<b>2,227,848</b>	<b>3.09</b>

ที่มา : ฐานข้อมูล MOPH Immunization Center และจำนวนประชากรจากทะเบียนราษฎรรวมประชากรแฝง มหาตไทย มี.ค. 64



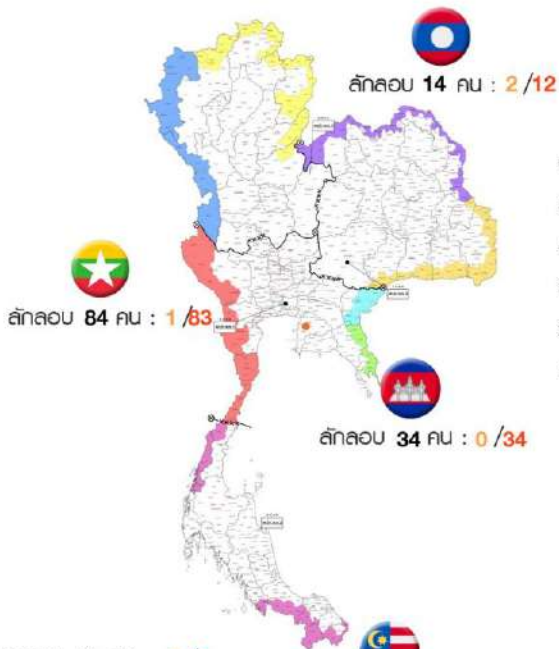
**รายงาน  
มาตรการ  
รายวัน**

---

# การสกัดกั้นการลักลอบเข้าเมือง

## และการเคลื่อนย้ายแรงงานโดยผิดกฎหมาย

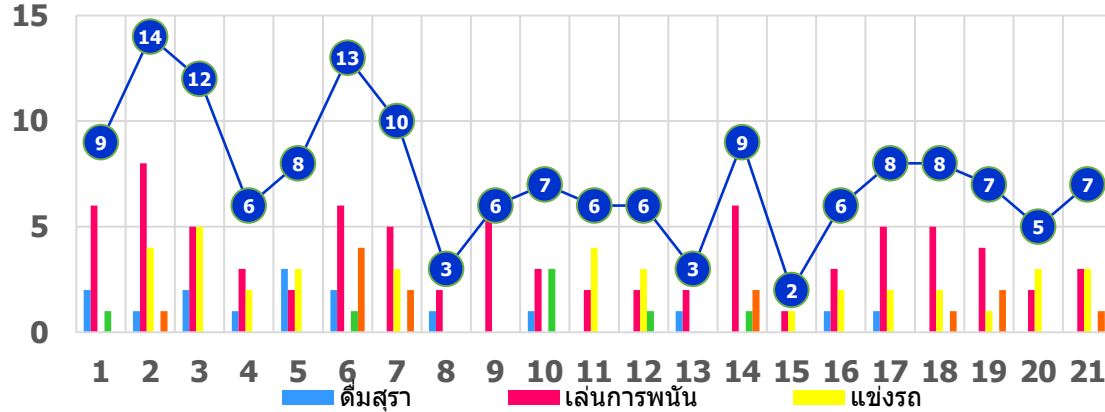
21 มิ.ย.64 **J3**  
พบก.ค.บ.



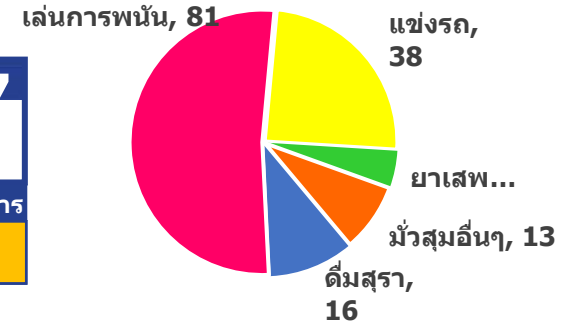
สถิติประจำวัน เดือน มิ.ย.64



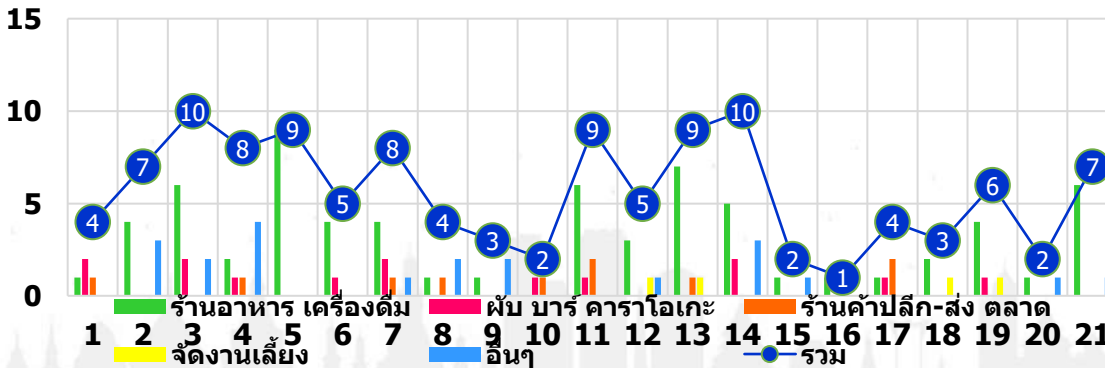
## ข้อมูลประจำวัน 1-21 มิถุนายน 2564



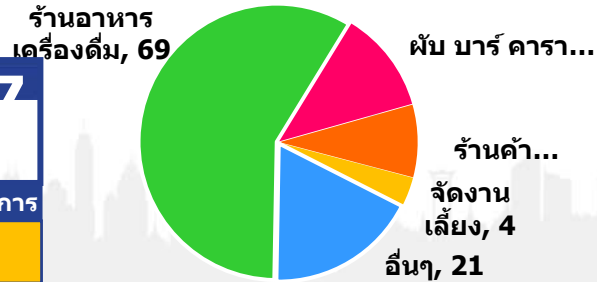
### ร้องเรียนเรื่อง การมั่วสุม/การกระทำผิด พ.ร.ก.๗



รวม	17
จำนวน	155
ผลการดำเนินการ	
สำเร็จ	154
ยังไม่สำเร็จ	1



### ร้องเรียนเรื่อง การไม่ปฏิบัติตามมาตรการพ่อนคลาย



รวม	17
จำนวน	118
ผลการดำเนินการ	
สำเร็จ	113
ยังไม่สำเร็จ	5





**ศบค.**  
ศูนย์บริหารสถานการณ์  
**โควิด-19**  
#สู้ไปด้วยกัน #ประเทศไทยต้องชนะ