



สถานการณ์ โรคติดเชื้อไวรัสโคโรนา 2019 Coronavirus Disease 2019 (COVID-19)

ศูนย์บริหารสถานการณ์ โควิด-19 (ศบค.)

วันที่ 16 ตุลาคม 2564



**สถานการณ์
COVID – 19
ประจำวัน**



สถานการณ์ COVID-19 ทั่วโลก 219 ประเทศ 2 เขตบริหารพิเศษ 2 เรือสำราญ

Confirmed 240,828,019
+ 436,858

Severe 79,389
- 1,740 (0.03%)

Recovered 218,094,215
+ 394,085 (90.56%)

Deaths 4,904,728
+ 6,970 (2.04%)

PLACES		CONFIRMED	NEW CASES	DEATHS	ACTIVE CASES	PLACES		CONFIRMED	NEW CASES	DEATHS	ACTIVE CASES
1	USA	45,738,585	92,966	743,880(1,705)	9,690,608	11	Colombia	4,978,689	1,646	126,796(37)	29,848
2	India	34,052,687	16,003	452,010(163)	208,324	12	Italy	4,712,482	2,732	131,503(42)	78,522
3	Brazil	21,627,476	15,239	602,727(526)	250,923	13	Germany	4,377,899	11,656	95,416(82)	148,383
4	UK	8,361,651	44,932	138,379(145)	1,384,143	14	Indonesia	4,233,014	915	142,889(41)	19,318
5	Russia	7,925,176	32,196	221,313(998)	743,839	15	Mexico	3,749,860	5,825	284,008(381)	357,138
6	Turkey	7,601,626	30,694	67,225(181)	494,649	16	Poland	2,933,834	2,771	76,067(49)	185,111
7	France	7,080,375	6,099	117,245(34)	90,762	17	South Africa	2,915,560	733	88,562(56)	22,933
8	Iran	5,765,904	11,857	123,695(197)	347,228	18	Philippines	2,705,792	7,625	40,424(203)	78,999
9	Argentina	5,271,361	1,358	115,660(27)	18,083	19	Ukraine	2,610,899	13,624	60,137(202)	234,180
10	Spain	4,984,386	2,248	86,974(57)	71,618	20	Malaysia	2,377,033	7,420	27,770(89)	97,505

24 Thailand 1,772,838(+10,648) cases 18,205(+82) Deaths

(ข้อมูล ณ วันที่ 16 ตุลาคม 2564 เวลา 10.00 น.)

ที่มา : worldometers

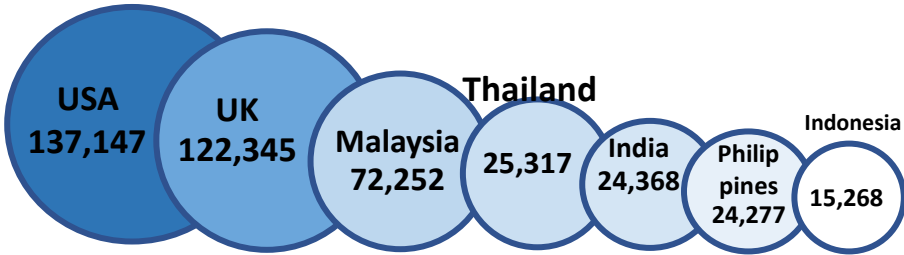


สถานการณ์ COVID-19 ประเทศในทวีปเอเชีย

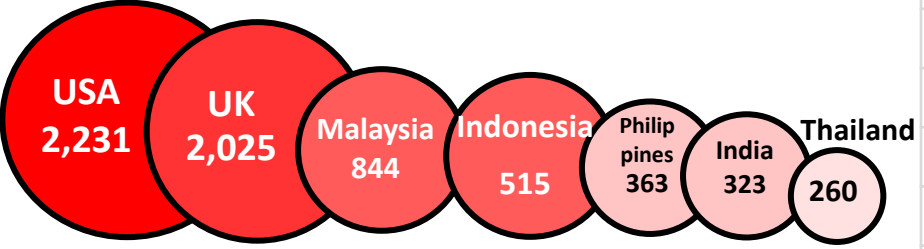
ประเทศในเอเชียพบผู้ป่วยอย่างต่อเนื่อง ได้แก่

อินเดีย อินโดนีเซีย มาเลเซีย ฟิลิปปินส์ ปากีสถาน ญี่ปุ่น บังคลาเทศ ไทย

อัตราป่วย ต่อประชากร 1 ล้านคน



อัตราตาย ต่อประชากร 1 ล้านคน



	PLACES	CONFIRMED	NEW CASES	DEATHS	ACTIVE CASES
2	India	34,052,687	16,003	452,010(163)	208,324
14	Indonesia	4,233,014	915	142,889(41)	19,318
18	Philippines	2,705,792	7,625	40,424(203)	78,999
20	Malaysia	2,377,033	7,420	27,770(89)	97,505
24	Thailand	1,772,838	10,648	18,205(82)	107,378
25	Japan	1,713,268	619	18,051(31)	9,003
29	Bangladesh	1,564,881	396	27,746(9)	10,244
33	Pakistan	1,263,664	1,086	28,252(27)	26,974
40	Vietnam	857,639	3,797	21,043(93)	47,673
60	Myanmar	485,646	1,329	18,297(42)	29,494
76	S. Korea	340,978	1,682	2,644(8)	30,147
101	Singapore	141,772	3,445	215(8)	26,775
109	Cambodia	116,140	265	2,610(26)	3,376
113	China	96,502	10	4,636	521
139	Laos	31,188	573	36	24,594
173	Brunei	10,251	423	68(1)	2,501

(ข้อมูล ณ วันที่ 16 ตุลาคม 2564 เวลา 10.00 น.) ที่มา : worldometers



รายงานสถานการณ์ COVID-19 ในประเทศไทย

ระลอกใหม่ เมษายน ประเทศไทย ตั้งแต่วันที่ 1 เม.ย. - 16 ต.ค. 64

ผู้ป่วยรายใหม่วันนี้

ผู้ป่วยยืนยันสะสม

หายป่วยแล้ว

เสียชีวิต

+10,648 ราย

1,743,975 ราย

+10,794 ราย

+82 คน

ติดเชื้อ ในประเทศ	ติดเชื้อจาก ต่างประเทศ
10,523 ราย	14 ราย

ผู้ป่วยยืนยันสะสมตั้งแต่ปี 63

หายป่วยสะสม **1,619,829** ราย

เสียชีวิตสะสม
18,111 คน 1.04 %

1,772,838 ราย

หายป่วยสะสมตั้งแต่ปี 63
1,647,255 ราย

เสียชีวิตสะสมตั้งแต่ปี 63
18,205 คน 1.03 %

จากเรือนจำ/
ที่ต้องขัง **111** ราย

ประวัติเสี่ยง

ผู้รับวัคซีน

ผู้ป่วยรักษาอยู่

ผู้ป่วยรายใหม่
จากระบบเฝ้าระวังและระบบบริการฯ
ค้นหาผู้ติดเชื้อเชิงรุกในชุมชน

9,873 ราย

ฉีดแล้ว 64,139,022 โดส
ที่มา : MOPH-IC

107,378
ราย

ใน sw.
41,251 ราย
sw.สนามและอื่นๆ
66,127 ราย

จากเรือนจำ / ที่ต้องขัง

111 ราย



ผู้ที่เดินทางจากต่างประเทศ

14 ราย

+524,670 ราย

สะสม **36,955,020** ราย

+275,163 ราย

สะสม **25,287,543** ราย

+16,266 ราย

สะสม **1,896,459** ราย

ข้อมูล 28 ก.พ.- 15 ต.ค. 2564

อาการหนัก **2,845** ราย
(ใส่เครื่องช่วยหายใจ **668** ราย)

รวม 10,648 ราย



ผู้ป่วยโรคโควิด-19 เสียชีวิต ของประเทศไทย รายงานวันที่ 16 ต.ค. 64 (+82 ราย)

จังหวัด	รวม (ราย)
กรุงเทพมหานคร	13
สมุทรปราการ(3) สมุทรสาคร(2) นครปฐม(2)	7
อุดรธานี(3) นครราชสีมา(3) ชัยภูมิ(2) บุรีรัมย์(1) ศรีสะเกษ(1) เลย(1)	11
เชียงราย(2) ตาก(2) พิษณุโลก(1) เพชรบูรณ์(1) นครสวรรค์(1)	7
นราธิวาส(7) พัทลุง(5) นครศรีธรรมราช(2) สงขลา(2) สตูล(1) ชุมพร(1) ภูเก็ต(1) ตรัง(1) ยะลา(1)	21
ลพบุรี(4) ชลบุรี(4) ปราจีนบุรี(3) ระยอง(2) ตราด(2) อ่างทอง(2) นครนายก(1) สิงห์บุรี(1) เพชรบุรี(1) สุพรรณบุรี(1) ฉะเชิงเทรา(1) สระแก้ว(1)	23

- ชาย (45) หญิง (37) : ไทย(79) จีน(1) เวียดนาม(1) กัมพูชา(1)
- ค่ามัธยฐานของอายุ 70 ปี (10 – 94 ปี)
- ค่ามัธยฐาน (ทราบติดเชื้อ-เสียชีวิต) 11 วัน (นานสุด 100 วัน)



❖ อายุ 60 ปีขึ้นไป 58 ราย (71%)

❖ อายุน้อยกว่า 60 ปี :



มีโรคเรื้อรัง 14 ราย (17%)

ไม่มีประวัติโรคเรื้อรัง 9 ราย (11%)



❖ เด็ก 1 ราย (1%) อายุ 10 ปี ชาวกัมพูชา
จ.สระแก้ว ไม่มีโรคประจำตัว

รวม
88%

ปัจจัยเสี่ยง-ประเด็นสำคัญ

- HT (35), DM (24), HPL(16), อ้วน(6), โรคไต(13), ติดเตียง(7)
- เสียชีวิตนอก รพ. 0 ราย
- จากทม.และปริมาณ (0), จากพื้นที่เสี่ยงอื่น (3)
- ติดเชื้อในพื้นที่ (79) : คนรู้จัก (39), ครอบครัว (6), อาศัย (34), อาชีพเสี่ยง (0)



ผู้ติดเชื้อ COVID-19 ระลอกใหม่ เมษายน 2564 ประเทศไทย วันที่ 1 เม.ย. – 16 ต.ค. 64 เวลา 00:00 น.

ผู้ป่วย-ติดเชื้อรายใหม่วันนี้

ผู้ป่วย-ติดเชื้อสะสม

เสียชีวิต

ประเทศไทย

+10,648
ราย
(ใน-ต่างประเทศ)

1,743,975
ราย
(ใน-ต่างประเทศ)

+82
คน

+14
ราย
(ต่างประเทศ)

3,184
ราย
(ต่างประเทศ)

เสียชีวิต
สะสม **18,111**
คน

กรุงเทพมหานคร
และปริมณฑล

ในประเทศ
(ไม่รวมเรือนจำ) **+1,843**
ราย

ในประเทศ
(ไม่รวมเรือนจำ) **720,120**
ราย

ในประเทศ
(ไม่รวมเรือนจำ) **+20**
คน

4 จังหวัดภาคใต้

ในประเทศ
(ไม่รวมเรือนจำ) **+2,305**
ราย

ในประเทศ
(ไม่รวมเรือนจำ) **131,575**
ราย

ในประเทศ
(ไม่รวมเรือนจำ) **+10**
คน

จังหวัดอื่น (67 จังหวัด)

ในประเทศ
(ไม่รวมเรือนจำ) **+6,375**
ราย

ในประเทศ
(ไม่รวมเรือนจำ) **817,260**
ราย

ในประเทศ
(ไม่รวมเรือนจำ) **+52**
คน

เรือนจำและที่ต้องขัง

เรือนจำและ
ที่ต้องขัง **+111**
ราย

เรือนจำและ
ที่ต้องขัง **71,836**
ราย

เรือนจำและ
ที่ต้องขัง **+0**
คน



จำนวนผู้ป่วย-ผู้ติดเชื้อในชุมชนรายวัน กทม.และปริมณฑล ต่างจังหวัด และภาพรวมประเทศ ระลอกเมษายน 2564

(วันที่ 1 พ.ค. - 16 ต.ค. 64)

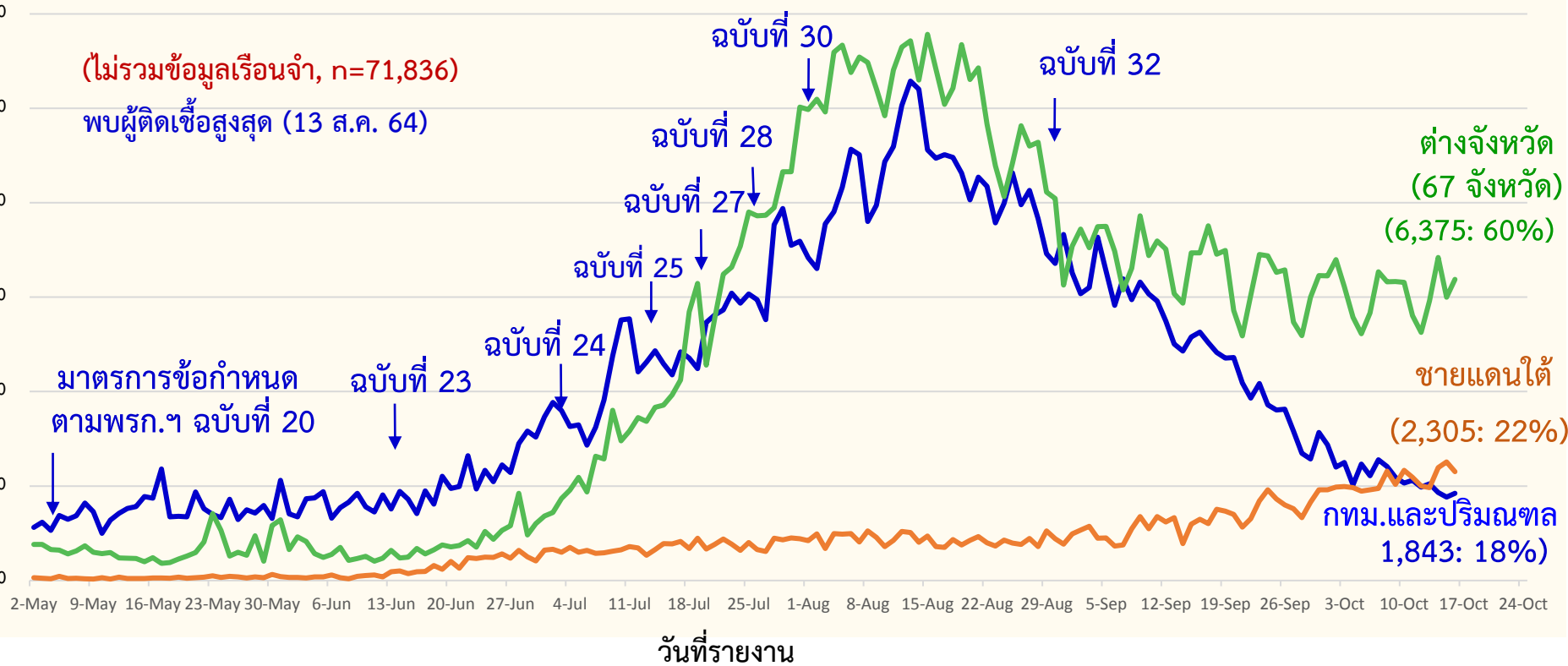
จำนวนผู้ติดเชื้อ

รายวัน (ราย)

— กทม.และปริมณฑล (5 จังหวัด) (n=720,120)
 — ต่างจังหวัด (67 จังหวัด) (n=817,260)
 — ชายแดนใต้ (n=131,575)

(ไม่รวมข้อมูลเรือนจำ, n=71,836)

พบผู้ติดเชื้อสูงสุด (13 ส.ค. 64)





ผู้เดินทางมาจากต่างประเทศ รวม 14 ราย

ผู้เดินทางมาจากต่างประเทศ คัดกรอง ณ ด่านฯ และเข้ารับ./สถานกักกันทุกประเภท (14 ราย)

ประเทศต้นทาง	เดินทางมาถึงไทย / ผู้ติดเชื้อเที่ยวบินเดียวกัน	ลักษณะผู้ติดเชื้อ	การตรวจหาเชื้อ	เข้าพัก / รพ.
รัสเซีย (1 ราย)	4 ต.ค. 64	เพศชาย อายุ 36 ปี สัญชาติ รัสเซีย	12 ต.ค. 64 (Day 8) ผลพบเชื้อ ไม่มีอาการ	AQ ภูเก็ต / รพ.เอกชน ภูเก็ต
สวีเดน (2 ราย)	11 ต.ค. 64 / 2 ราย	เพศชาย อายุ 27 ปี เพศหญิง อายุ 50 ปี สัญชาติ ไทย (2) อาชีพ รับจ้าง (2)	12 ต.ค. 64 (Day 1) ผลพบเชื้อ ไม่มีอาการ (2)	OQ ชลบุรี / รพ.เอกชน ชลบุรี (2)
เยอรมนี (3 ราย)	2 ต.ค. 64	เพศชาย อายุ 51 ปี สัญชาติ เยอรมัน	13 ต.ค. 64 (Day 11) ผลพบเชื้อ ไม่มีอาการ	Sandbox ภูเก็ต / รพ.เอกชน ภูเก็ต (2)
	8 ต.ค. 64	เพศหญิง อายุ 20 ปี สัญชาติ ดัตช์	13 ต.ค. 64 (Day 5) ผลพบเชื้อ ไม่มีอาการ	
	12 ต.ค. 64	เพศชาย อายุ 24 ปี สัญชาติ เบลเยียม	12 ต.ค. 64 (Day 0) ผลพบเชื้อ มีอาการ	AQ กทม. / รพ.เอกชน กทม.
กัมพูชา (7 ราย)	13 ต.ค. 64 / ด่านพรมแดนทางบก	เพศชาย 3 ราย อายุระหว่าง 19-32 ปี เพศหญิง 4 ราย อายุระหว่าง 20-29 ปี สัญชาติ ไทย (7) อาชีพ พนักงานออนไลน์ (7)	14 ต.ค. 64 (Day 1) ผลพบเชื้อ มีอาการ(4), ไม่มีอาการ (3)	LQ สระแก้ว / รพ.อรัญประเทศ สระแก้ว (6)
				รพ.เอกชน สระแก้ว
เมียนมา (1 ราย)	6 ต.ค. 64 / ช่องทางธรรมชาติ	เพศหญิง อายุ 39 ปี สัญชาติ เมียนมา	14 ต.ค. 64 (Day 8) ผลพบเชื้อ ไม่มีอาการ	รพ.ประจวบคีรีขันธ์



จำนวนผู้ติดเชื้อโควิดในประเทศรายใหม่ และสะสม วันที่ 1 เม.ย. 64 – 16 ต.ค. 64

ที่	จังหวัด	1 เม.ย. – 9 ต.ค.	10-ต.ค.	11-ต.ค.	12-ต.ค.	13-ต.ค.	14-ต.ค.	15-ต.ค.	16-ต.ค.	ค่าเฉลี่ย 7 วัน	แนวโน้ม	รวม
รวมทั้งประเทศ (ยกเว้นผู้เดินทางเข้าราชอาณาจักร)		1,668,252	10,754	9,996	9,432	10,055	11,224	10,444	10,634	10,363		1,740,791
ในเรือนจำและที่ต้องขัง		70,975	50	80	201	118	134	167	111	123		71,836
จังหวัดอื่น 48 จังหวัด		351,752	3,509	3,115	2,971	3,379	3,853	3,362	3,604	3,399		375,545
พื้นที่ควบคุมสูงสุด และเข้มงวด 19 จังหวัด		423,198	2,802	2,494	2,283	2,545	2,985	2,637	2,771	2,645		441,715
ภาคใต้ 4 จังหวัด		115,884	2,332	2,185	1,999	1,968	2,392	2,510	2,305	2,242		131,575
รวม กทม. ปริมณฑล		706,443	2,061	2,122	1,978	2,045	1,860	1,768	1,843	1,954		720,120
1	กรุงเทพมหานคร	377,881	1,185	1,160	1,170	1,142	1,095	1,054	1,077	1,126		385,764
2	นนทบุรี	54,503	135	138	140	165	125	132	127	137		55,465
3	ปทุมธานี	36,752	66	33	28	124	91	33	91	67		37,218
4	สมุทรปราการ	115,080	462	532	425	453	381	379	380	430		118,092
5	สมุทรสาคร	90,236	139	162	120	100	84	89	106	114		91,036
6	นครปฐม	31,991	74	97	95	61	84	81	62	79		32,545

หมายเหตุ * ปรับข้อมูลจำนวนผู้ติดเชื้อ เฉพาะกลุ่มผู้ติดเชื้อภายในประเทศ ไม่รวมกลุ่มขนส่งสินค้า ยืนยันผลการติดเชื้อจากการสอบสวนโรคในระบบรายงาน ในช่วงต้นการระบาดระลอกใหม่



จำนวนผู้ติดเชื้อโควิดในประเทศไทยรายใหม่ และสะสม วันที่ 1 เม.ย. 64 – 16 ต.ค. 64 เวลา 01:00 น.

ที่	จังหวัด	1 เม.ย. – 9 ต.ค.	10-ต.ค.	11-ต.ค.	12-ต.ค.	13-ต.ค.	14-ต.ค.	15-ต.ค.	16-ต.ค.	รวม(ราย)
รวม		1,668,252	10,754	9,996	9,432	10,055	11,224	10,444	10,634	1,740,791
1	กรุงเทพมหานคร	377,881	1,185	1,160	1,170	1,142	1,095	1,054	1,077	385,764
2	สมุทรปราการ	115,080	462	532	425	453	381	379	380	118,092
3	ชลบุรี	93,009	457	473	511	442	447	434	470	96,243
4	สมุทรสาคร	90,236	139	162	120	100	84	89	106	91,036
5	เรือ่นจำา	70,975	50	80	201	118	134	167	111	71,836
6	นนทบุรี	54,503	135	138	140	165	125	132	127	55,465
7	สงขลา	34,303	563	505	467	475	594	605	621	38,133
8	ระยอง	34,893	364	378	315	326	385	223	325	37,209
9	ปทุมธานี	36,723	66	33	28	124	91	33	91	37,189
10	ราชบุรี	32,276	253	246	173	157	217	299	241	33,862
11	ยะลา	28,631	776	719	493	650	785	767	664	33,485
12	นครปฐม	32,020	74	97	95	61	84	81	62	32,574
13	นราธิวาส	27,961	479	414	473	420	545	494	459	31,245
14	ฉะเชิงเทรา	30,445	112	72	100	118	116	84	83	31,130
15	ปัตตานี	24,989	514	547	566	423	468	644	561	28,712



จำนวนผู้ติดเชื้อโควิดในประเทศไทยใหม่ และสะสม วันที่ 1 เม.ย. 64 – 16 ต.ค. 64 เวลา 01:00 น.

ที่	จังหวัด	1 เม.ย. - 9 ต.ค.	10-ต.ค.	11-ต.ค.	12-ต.ค.	13-ต.ค.	14-ต.ค.	15-ต.ค.	16-ต.ค.	รวม(ราย)
16	พระนครศรีอยุธยา	27,371	121	121	91	78	126	108	96	28,112
17	สระบุรี	26,956	122	129	127	188	191	184	137	28,034
18	นครราชสีมา	26,397	130	135	128	153	157	172	195	27,467
19	นครศรีธรรมราช	18,707	345	473	361	264	500	488	369	21,507
20	เพชรบุรี	19,452	103	87	59	90	134	76	121	20,122
21	ปราจีนบุรี	18,485	246	185	202	192	283	222	225	20,040
22	กาญจนบุรี	18,125	160	121	97	116	148	127	110	19,004
23	ตาก	16,917	248	210	160	238	282	190	232	18,477
24	อุบลราชธานี	17,085	89	84	76	65	104	82	73	17,658
25	บุรีรัมย์	16,028	30	32	41	36	39	37	32	16,275
26	สุรินทร์	15,441	78	34	42	89	59	76	109	15,928
27	อุดรธานี	14,641	157	124	168	181	146	141	133	15,691
28	สุราษฎร์ธานี	14,082	271	212	214	218	290	199	181	15,667
29	ขอนแก่น	14,065	305	177	181	153	230	213	255	15,579
30	ศรีสะเกษ	15,167	91	73	44	40	57	58	29	15,559

หมายเหตุ * ปรับข้อมูลจำนวนผู้ติดเชื้อ เฉพาะกลุ่มผู้ติดเชื้อภายในประเทศ ไม่รวมกลุ่มขนส่งสินค้า ยืนยันผลการติดเชื้อจากการสอบสวนโรคในระบบรายงาน ในช่วงต้นการระบาดระลอกใหม่ และไม่นับผู้ป่วยในสถานกักกัน



จำนวนผู้ติดเชื้อโควิดในประเทศไทยใหม่ และสะสม วันที่ 1 เม.ย. 64 – 16 ต.ค. 64 เวลา 01:00 น.

ที่	จังหวัด	1 เม.ย. – 9 ต.ค.	10-ต.ค.	11-ต.ค.	12-ต.ค.	13-ต.ค.	14-ต.ค.	15-ต.ค.	16-ต.ค.	รวม(ราย)
31	ลพบุรี	14,938	82	73	46	51	75	85	82	15,432
32	จันทบุรี	13,391	300	279	146	311	423	202	350	15,402
33	ภูเก็ต	12,165	162	161	151	165	155	150	153	13,262
34	สระแก้ว	12,425	81	35	47	142	59	48	114	12,951
35	สุพรรณบุรี	11,873	57	64	82	72	101	90	84	12,423
36	นครสวรรค์	11,513	117	89	81	107	127	137	146	12,317
37	ร้อยเอ็ด	12,034	17	24	9	19	19	37	18	12,177
38	ประจวบคีรีขันธ์	11,374	109	83	47	118	154	138	151	12,174
39	เชียงใหม่	9,385	225	191	194	214	337	233	278	11,057
40	ชุมพร	10,127	115	113	111	140	90	122	161	10,979
41	มหาสารคาม	10,075	70	49	25	55	42	15	34	10,365
42	อ่างทอง	10,170	21	35	32	15	28	38	15	10,354
43	สมุทรสงคราม	9,509	42	47	62	68	68	76	48	9,920
44	นครนายก	9,501	102	20	33	56	22	19	85	9,838
45	ชัยภูมิ	9,261	48	32	44	35	25	30	49	9,524
46	เพชรบูรณ์	8,792	67	14	15	58	51	68	71	9,136

หมายเหตุ * ปรับข้อมูลจำนวนผู้ติดเชื้อ เฉพาะกลุ่มผู้ติดเชื้อภายในประเทศ ไม่รวมกลุ่มขนส่งสินค้า ยืนยันผลการติดเชื้อจากการสอบสวนโรคในระบบรายงาน ในช่วงต้นการระบาดระลอกใหม่ และไม่นับผู้ป่วยในสถานกักกัน



จำนวนผู้ติดเชื้อโควิดในประเทศไทยใหม่ และสะสม วันที่ 1 เม.ย. 64 – 16 ต.ค. 64 เวลา 01:00 น.

ที่	จังหวัด	1 เม.ย. – 9 ต.ค.	10-ต.ค.	11-ต.ค.	12-ต.ค.	13-ต.ค.	14-ต.ค.	15-ต.ค.	16-ต.ค.	รวม(ราย)
47	ระนอง	8,940	22	19	35	24	17	25	26	9,108
48	กาฬสินธุ์	8,004	64	62	27	77	64	27	48	8,373
49	ดรง	6,526	129	139	148	170	168	177	189	7,646
50	สกลนคร	7,360	28	28	9	10	8	4	25	7,472
51	กำแพงเพชร	7,193	19	36	24	27	27	44	8	7,378
52	กระบี่	5,300	108	191	127	142	185	129	81	6,263
53	ตราด	5,707	107	75	62	101	52	25	93	6,222
54	พัทลุง	5,231	126	16	165	129	140	172	129	6,108
55	สุโขทัย	5,445	40	5	4	26	19	3	25	5,567
56	พิษณุโลก	5,144	44	45	45	43	37	28	29	5,415
57	ยโสธร	5,094	-	9	8	7	2	9	8	5,137
58	นครพนม	4,829	-	2	2	3	5	5	-	4,846
59	พิจิตร	4,314	14	11	11	25	17	17	33	4,442
60	อุดรดิตถ์	3,979	21	7	5	14	28	16	12	4,082
61	หนองบัวลำภู	3,938	9	14	30	23	16	5	14	4,049
62	เขียงราย	3,769	26	17	25	26	26	22	41	3,952

หมายเหตุ * ปรับข้อมูลจำนวนผู้ติดเชื้อ เฉพาะกลุ่มผู้ติดเชื้อภายในประเทศ ไม่รวมกลุ่มขนส่งสินค้า ยืนยันผลการติดเชื้อจากการสอบสวนโรคในระบบรายงาน ในช่วงต้นการระบาดระลอกใหม่ และไม่นับผู้ป่วยในสถานกักกัน



จำนวนผู้ติดเชื้อโควิดในประเทศไทยรายใหม่ และสะสม วันที่ 1 เม.ย. 64 – 16 ต.ค. 64 เวลา 01:00 น.

ที่	จังหวัด	1 เม.ย. – 9 ต.ค.	10-ต.ค.	11-ต.ค.	12-ต.ค.	13-ต.ค.	14-ต.ค.	15-ต.ค.	16-ต.ค.	รวม(ราย)
63	พังงา	3,134	68	43	88	57	94	93	94	3,671
64	หนองคาย	3,295	7	7	6	6	13	9	10	3,353
65	เลย	3,155	14	22	39	32	25	35	24	3,346
66	อุทัยธานี	3,005	6	11	13	15	6	4	3	3,063
67	สตูล	2,321	67	78	89	96	95	98	98	2,942
68	อำนาจเจริญ	2,816	13	3	3	14	4	3	10	2,866
69	สิงห์บุรี	2,715	6	1	3	9	-	4	-	2,738
70	ลำพูน	2,360	9	22	11	14	24	42	23	2,505
71	ลำปาง	2,362	0	19	10	15	21	23	21	2,471
72	น่าน	2,370	-	-	2	-	3	1	-	2,376
73	ชัยนาท	2,289	2	3	4	9	4	2	2	2,315
74	มุกดาหาร	2,156	3	8	2	1	1	4	5	2,180
75	บึงกาฬ	1,831	8	4	1	4	4	9	10	1,871
76	พะเยา	1,730	6	-	3	4	14	2	11	1,770
77	แพร่	1,623	8	4	4	2	-	3	4	1,648
78	แม่ฮ่องสอน	940	40	33	34	29	32	58	44	1,210

หมายเหตุ * ปรับข้อมูลจำนวนผู้ติดเชื้อ เฉพาะกลุ่มผู้ติดเชื้อภายในประเทศ ไม่รวมกลุ่มขนส่งสินค้า ยืนยันผลการติดเชื้อจากการสอบสวนโรคในระบบรายงาน ในช่วงต้นการระบาดระลอกใหม่ และไม่นับผู้ป่วยในสถานกักกัน



จำนวนผู้ติดเชื้อโควิดในประเทศไทยใหม่ วันที่ 16 ต.ค. 64 จำนวน 10 อันดับแรก

อันดับที่	จังหวัด	รายวัน 16 ต.ค.	รวมทั้งตั้งแต่ วันที่ 1 เม.ย. - 16 ต.ค.	
1	กรุงเทพมหานคร	1,077	385,764	=
2	ยะลา	664	33,485	=
3	สงขลา	621	38,133	↑
4	ปัตตานี	561	28,712	↓
5	ชลบุรี	470	96,243	↑
6	นราธิวาส	459	31,245	↓
7	สมุทรปราการ	380	118,092	↑
8	นครศรีธรรมราช	369	21,507	↓
9	จันทบุรี	350	15,402	↑
10	ระยอง	325	37,209	↑

A close-up photograph of a hand wearing a white latex glove, carefully drawing liquid from a small glass vial into a clear plastic syringe. The background is a dark, solid color, and the lighting is dramatic, highlighting the textures of the glove and the glass. In the top left corner, there is a small orange horizontal bar.

วัคซีนโควิด 19 ของประเทศไทย

สรุปผลการฉีดวัคซีนโควิด 19 ในประเทศไทย

ผลการให้บริการวัคซีน วันที่

15 ตุลาคม 2564

เวลา 18.00 น.

จำนวนผู้ได้รับวัคซีน		เพิ่มขึ้นวันนี้	ตั้งแต่วันที่ 7 มิ.ย. 2564	ตั้งแต่วันที่ 28 ก.พ. 2564
		เพิ่มขึ้น + 524,670 โดส	สะสม 60,038,501 โดส	สะสม 64,139,022 โดส
จำแนกรายเข็ม	เข็มที่ 1	รายใหม่ + 233,241 ราย	สะสม 34,184,773 ราย	สะสม 36,955,020 ราย คิดเป็น 51.3% ของปกก.
	เข็มที่ 2	รายใหม่ + 275,163 ราย	สะสม 23,957,269 ราย	สะสม 25,287,543 ราย คิดเป็น 35.1% ของปกก.
	เข็มที่ 3	รายใหม่ + 16,266 ราย	สะสม 1,896,459 ราย	สะสม 1,896,459 ราย คิดเป็น 2.6% ของปกก.





ความครอบคลุมของการได้รับวัคซีน จำแนกตามจังหวัด และการได้รับวัคซีนตามเป้าหมาย

วันที่ 16 ตุลาคม 2564 (ผลการดำเนินงาน ถึง 15 ตุลาคม 2564)

กลุ่มจังหวัด	ความครอบคลุมประชากร ทั้งหมด 40 - 49 %	ความครอบคลุมประชากร ทั้งหมด ≥ 50 %	ความครอบคลุมกลุ่ม ผู้สูงอายุ 50 - 69 %	ความครอบคลุมกลุ่ม ผู้สูงอายุ ≥ 70 %
กทม. และ ปริมณฑล	นครปฐม	กทม. ปทุมธานี สมุทรสาคร สมุทรปราการ นนทบุรี	สมุทรปราการ นนทบุรี นครปฐม	กรุงเทพฯ ปทุมธานี สมุทรสาคร
ภาคใต้ 4 จังหวัด	สงขลา ปัตตานี	ยะลา	ยะลา สงขลา นราธิวาส	
จังหวัดพื้นที่ควบคุมสูงสุด และเข้มงวด 19 จังหวัด	สิงห์บุรี สระบุรี นครราชสีมา กาญจนบุรี ปราจีนบุรี	อยุธยา ฉะเชิงเทรา ชลบุรี นครนายก เพชรบุรี ระยอง ประจวบคีรีขันธ์	นครนายก อยุธยา สิงห์บุรี ประจวบคีรีขันธ์ ปราจีนบุรี ระยอง เพชรบูรณ์ เพชรบุรี นครราชสีมา สระบุรี สมุทรสงคราม	ฉะเชิงเทรา ชลบุรี
จังหวัดอื่น (48 จังหวัด)	สุราษฎร์ธานี ตรัง ตราด เชียงใหม่ ลำพูน อุตรดิตถ์ อุทัยธานี ลำพูน กระบี่ เชียงราย พะเยา นครสวรรค์ จันทบุรี หนองคาย ลำปาง สตูล สุโขทัย อุตรธานี	พังงา ภูเก็ต ระนอง บุรีรัมย์	เชียงราย น่าน เพชรบูรณ์ สุโขทัย อุตรดิตถ์ พิจิตร จันทบุรี ตราด กาฬสินธุ์ มหาสารคาม ร้อยเอ็ด บุรีรัมย์ ยโสธร อำนาจเจริญ กระบี่ ชุมพร นครศรีธรรมราช ตรัง พัทลุง สตูล เชียงใหม่ จันทบุรี อุตรธานี ศรีสะเกษ อุบลราชธานี สุรินทร์ นครสวรรค์ กำแพงเพชร ขอนแก่น หนองคาย พะเยา สระบุรี ชัยนาท สระแก้ว ลำปาง ลำพูน เลย หนองบัวลำภู	พังงา ภูเก็ต ระนอง สุราษฎร์ธานี



**รายงาน
มาตรการ
รายวัน**



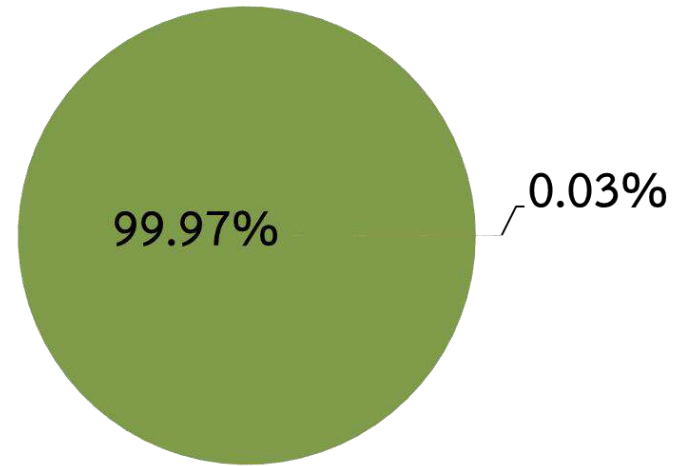
ศูนย์ปฏิบัติการแก้ไขสถานการณ์ฉุกเฉินด้านความมั่นคง

การตรวจกิจการ/กิจกรรมตามมาตรการป้องกันและควบคุมโรค



ผลการตรวจ	15 ต.ค.64	1ก.ค.63-15 ต.ค.64
จำนวน	6,677	5,225,751
ปฏิบัติไม่ครบ	11 (0.16%)	116,291 (2.23%)
ไม่มี "ไทยชนะ"	2 (0.03%)	-
ไม่ปฏิบัติ	0 (0%)	-

ผลการตรวจ "Platform ไทยชนะ" 15 ต.ค.64



ตรวจตามมาตรการหลัก

ชุดตรวจร่วม	ชุดตรวจทั่วไป	ชุดตรวจส่วนกลาง
90	484	148



ตรวจอื่นๆ

ชุดตรวจตามมาตรการเสริม
กทม. สปก.จ. สปก.อ.สปก.ต. สปท.

ชุดตรวจเฉพาะ (ตามคู่มือ)
สธ. พณ. กก. วธ. ทส.

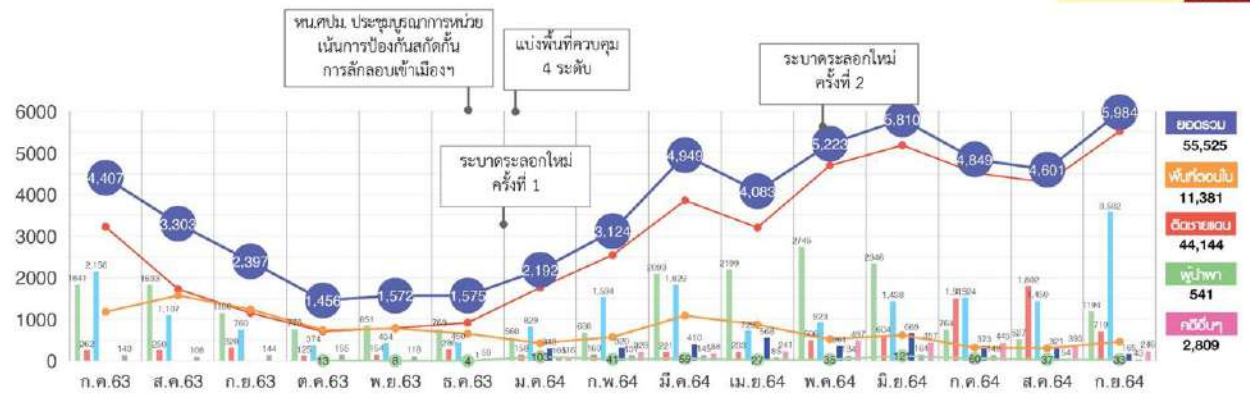
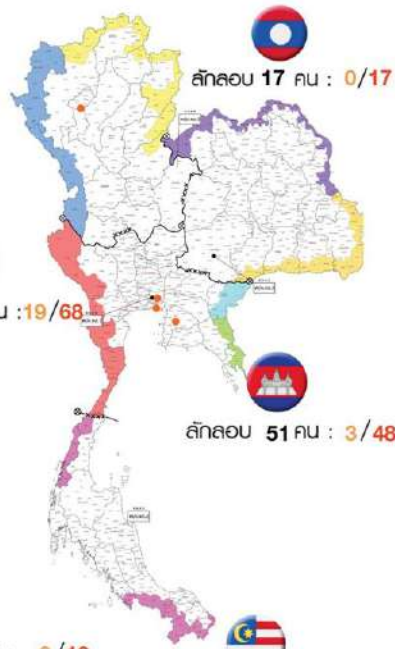
การสกัดกั้นการลักลอบเข้าเมือง

และการเคลื่อนย้ายแรงงานโดยผิดกฎหมาย

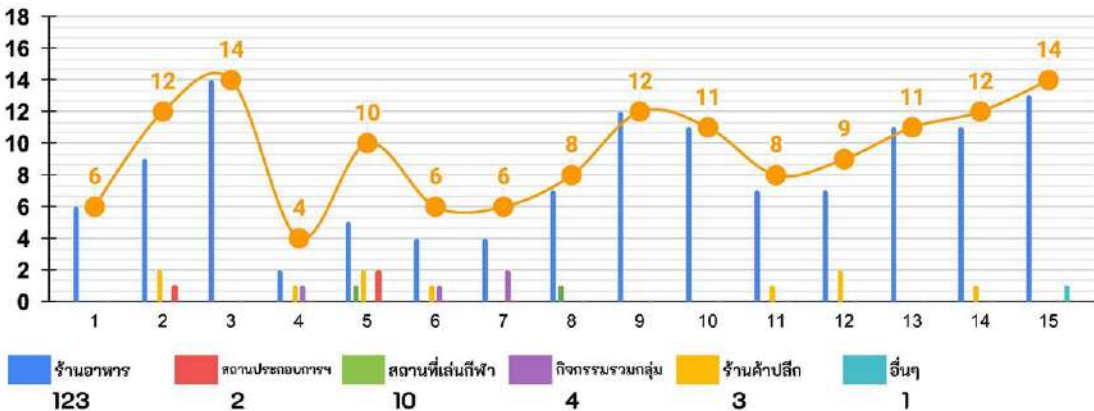
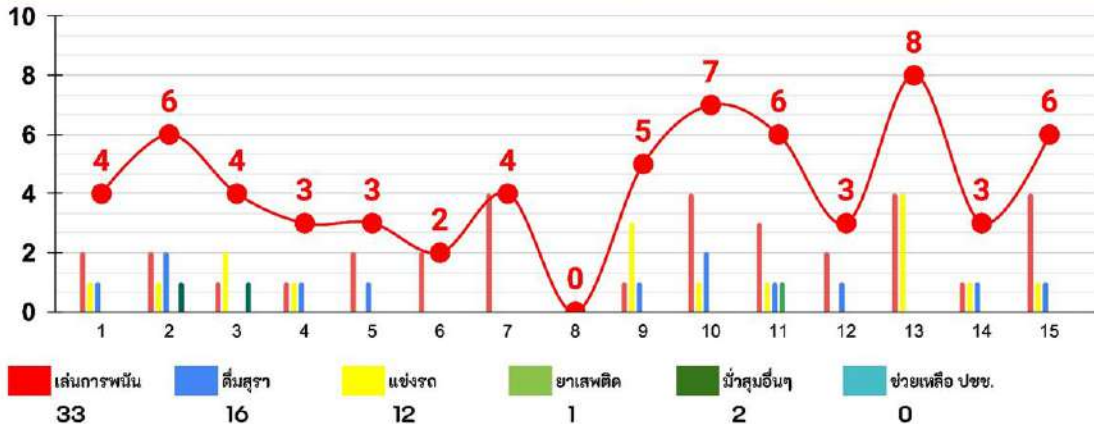


ศูนย์ปฏิบัติการแก้ไขสถานการณ์ฉุกเฉินด้านความมั่นคง

15 ต.ค.64 **J3**
พ.ก.ก.

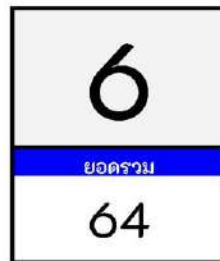


- สถิติลอบ 10 คน : 0/10
- สถิติลอบ 1 คน : 0/1
- พุน้ำพา 1 คน : 0/1
- คดีอื่นๆ 5 คน : 0/5



15 ต.ค.64

ร้องเรียนการกระทำผิด พ.ร.ก.ฯ และการช่วยเหลือ ปชช.



- สักลอบเล่นการพนัน
- แข่งรถ
- ดื่มสุรา



ร้องเรียนกระทำผิดมาตรการควบคุม



- ร้านอาหาร เครื่องดื่ม ห้างสรรพสินค้า
- อื่นๆ

