



สถานการณ์ โรคติดเชื้อไวรัสโคโรนา 2019 Coronavirus Disease 2019 (COVID-19)

ศูนย์บริหารสถานการณ์ โควิด-19 (ศบค.)

วันที่ 13 ตุลาคม 2564



**สถานการณ์
COVID – 19
ประจำวัน**



สถานการณ์ COVID-19 ทั่วโลก 219 ประเทศ 2 เขตบริหารพิเศษ 2 เรือสำราญ

Confirmed 239,477,111
+ 389,864

Severe 80,993
- 720 (0.03%)

Recovered 216,836,376
+ 485,707 (90.55%)

Deaths 4,881,538
+ 6,745 (2.04%)

PLACES		CONFIRMED	NEW CASES	DEATHS	ACTIVE CASES	PLACES		CONFIRMED	NEW CASES	DEATHS	ACTIVE CASES
1	USA	45,431,167	84,154	737,584(1,480)	9,695,615	11	Colombia	4,974,400	1,075	126,692(37)	29,757
2	India	34,000,500	16,021	451,220(229)	213,979	12	Italy	4,704,318	2,494	131,384(49)	82,546
3	Brazil	21,590,097	7,359	601,442(176)	268,159	13	Germany	4,342,178	7,924	95,183(96)	130,595
4	UK	8,231,437	38,520	137,944(181)	1,369,152	14	Indonesia	4,229,813	1,261	142,763(47)	21,625
5	Russia	7,832,964	28,190	218,345(973)	720,334	15	Mexico	3,732,429	2,007	282,773(141)	355,870
6	Turkey	7,508,975	33,860	66,605(237)	484,923	16	Poland	2,925,425	2,118	75,918(49)	179,327
7	France	7,063,511	5,880	117,150(68)	92,018	17	South Africa	2,912,938	592	88,429(83)	27,066
8	Iran	5,729,785	13,391	123,081(213)	356,748	18	Philippines	2,683,372	8,615	39,896(236)	82,228
9	Argentina	5,267,339	1,064	115,547(56)	17,188	19	Ukraine	2,562,085	11,996	59,052(352)	205,134
10	Spain	4,977,448	N/A	86,827	74,427	20	Malaysia	2,353,579	7,276	27,525(103)	108,997

24 Thailand 1,740,428(+10,064) cases 17,917(+82) Deaths

(ข้อมูล ณ วันที่ 13 ตุลาคม 2564 เวลา 10.00 น.)

ที่มา : worldometers

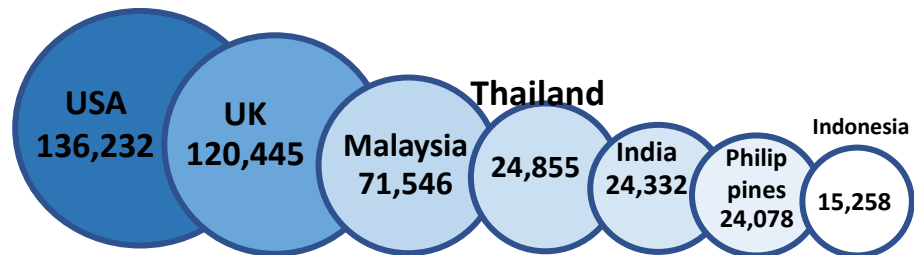


สถานการณ์ COVID-19 ประเทศในทวีปเอเชีย

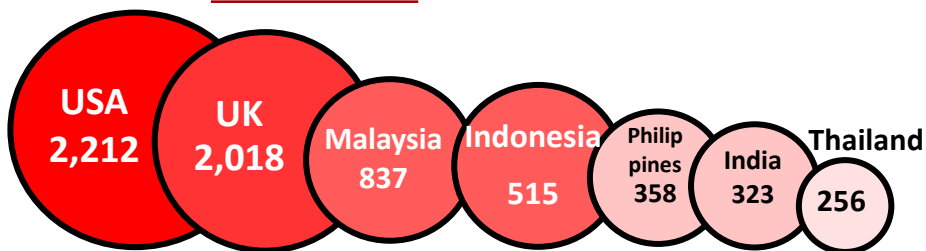
ประเทศในเอเชียพบผู้ป่วยอย่างต่อเนื่อง ได้แก่

อินเดีย อินโดนีเซีย มาเลเซีย ฟิลิปปินส์ ปากีสถาน ญี่ปุ่น บังคลาเทศ ไทย

อัตราป่วย ต่อประชากร 1 ล้านคน



อัตราตาย ต่อประชากร 1 ล้านคน



(ข้อมูล ณ วันที่ 13 ตุลาคม 2564 เวลา 10.00 น.) ที่มา : worldometers

	PLACES	CONFIRMED	NEW CASES	DEATHS	ACTIVE CASES
2	India	34,000,500	16,021	451,220(229)	213,979
14	Indonesia	4,229,813	1,261	142,763(47)	21,625
18	Philippines	2,683,372	8,615	39,896(236)	82,228
20	Malaysia	2,353,579	7,276	27,525(103)	108,997
24	Thailand	1,740,428	10,064	17,917(82)	107,168
25	Japan	1,711,391	369	17,959(18)	10,980
29	Bangladesh	1,563,501	543	27,713(14)	10,620
33	Pakistan	1,260,669	689	28,173(18)	41,071
41	Vietnam	846,230	2,949	20,763(93)	39,372
60	Myanmar	481,230	1,382	18,188(26)	28,962
76	S. Korea	335,742	1,342	2,605(11)	31,071
103	Singapore	132,205	2,976	183(11)	27,166
109	Cambodia	115,335	267	2,544(17)	3,989
112	China	96,457	12	4,636	645
140	Laos	29,398	549	33(3)	22,807
174	Brunei	9,472	305	64	2,311



รายงานสถานการณ์ COVID-19 ในประเทศไทย

ระลอกใหม่ เมษายน ประเทศไทย ตั้งแต่วันที่ 1 เม.ย. - 13 ต.ค. 64

ผู้ป่วยรายใหม่วันนี้

ผู้ป่วยยืนยันสะสม

หายป่วยแล้ว

เสียชีวิต

+10,064 ราย

1,711,565 ราย

+10,988 ราย

+82 คน

ติดเชื้อ
ในประเทศ

ติดเชื้อจาก
ต่างประเทศ

9,937 ราย

9 ราย

ผู้ป่วยยืนยันสะสมตั้งแต่ปี 63

1,740,428 ราย

หายป่วยสะสม **1,587,917** ราย

หายป่วยสะสมตั้งแต่ปี 63

1,615,343 ราย

เสียชีวิตสะสม

17,823 คน 1.04 %

เสียชีวิตสะสมตั้งแต่ปี 63

17,917 คน 1.03 %

จากเรือนจำ/
ที่ต้องขัง

118 ราย

ผู้รับวัคซีน

ผู้ป่วยรักษาอยู่

ประวัติเสีย

ฉีดแล้ว **61,995,809** โดส

ที่มา : MOPH-IC

107,168

ใน sw.

39,529 ราย

สพ.สนามและอื่นๆ

67,639 ราย

ผู้ป่วยรายใหม่

จากระบบเฝ้าระวังและระบบบริการฯ

ค้นหาผู้ติดเชื้อเชิงรุกในชุมชน

9,156 ราย

781 ราย

118 ราย

จากเรือนจำ / ที่ต้องขัง

ผู้ที่เดินทางจากต่างประเทศ

9 ราย

รวม 10,064 ราย



เข็มที่ 1



เข็มที่ 2



เข็มที่ 3

+433,814 ราย

สะสม **35,895,984** ราย

+486,189 ราย

สะสม **24,282,686** ราย

+42,555 ราย

สะสม **1,817,139** ราย

ข้อมูล 28 ก.พ.- 12 ต.ค. 2564

อาการหนัก **2,941** ราย
(ใส่เครื่องช่วยหายใจ **669** ราย)



ผู้ติดเชื้อ COVID-19 ระลอกใหม่เมษายน 2564 ประเทศไทย วันที่ 1 เม.ย. – 13 ต.ค. 64 เวลา 00:00 น.

ผู้ป่วย-ติดเชื้อรายใหม่วันนี้

ผู้ป่วย-ติดเชื้อสะสม

เสียชีวิต

ประเทศไทย

+10,064
ราย
(ใน-ต่างประเทศ)

1,711,565
ราย
(ใน-ต่างประเทศ)

+82
คน

+9
ราย
(ต่างประเทศ)

3,076
ราย
(ต่างประเทศ)

เสียชีวิต
สะสม **17,823**
คน

กรุงเทพมหานคร
และปริมณฑล

ในประเทศ
(ไม่รวมเรือนจำ) **+2,045**
ราย

ในประเทศ
(ไม่รวมเรือนจำ) **714,649**
ราย

ในประเทศ
(ไม่รวมเรือนจำ) **+28**
คน

4 จังหวัดภาคใต้

ในประเทศ
(ไม่รวมเรือนจำ) **+1,968**
ราย

ในประเทศ
(ไม่รวมเรือนจำ) **124,368**
ราย

ในประเทศ
(ไม่รวมเรือนจำ) **+5**
คน

จังหวัดอื่น (67 จังหวัด)

ในประเทศ
(ไม่รวมเรือนจำ) **+5,924**
ราย

ในประเทศ
(ไม่รวมเรือนจำ) **798,048**
ราย

ในประเทศ
(ไม่รวมเรือนจำ) **+49**
คน

เรือนจำและที่ต้องขัง

เรือนจำและ
ที่ต้องขัง **+118**
ราย

เรือนจำและ
ที่ต้องขัง **71,424**
ราย

เรือนจำและ
ที่ต้องขัง **+0**
คน



จำนวนผู้ป่วย-ผู้ติดเชื้อในชุมชนรายวัน กทม.และปริมณฑล ต่างจังหวัด และภาพรวมประเทศ ระลอกเมษายน 2564

(วันที่ 1 พ.ค. - 13 ต.ค. 64)

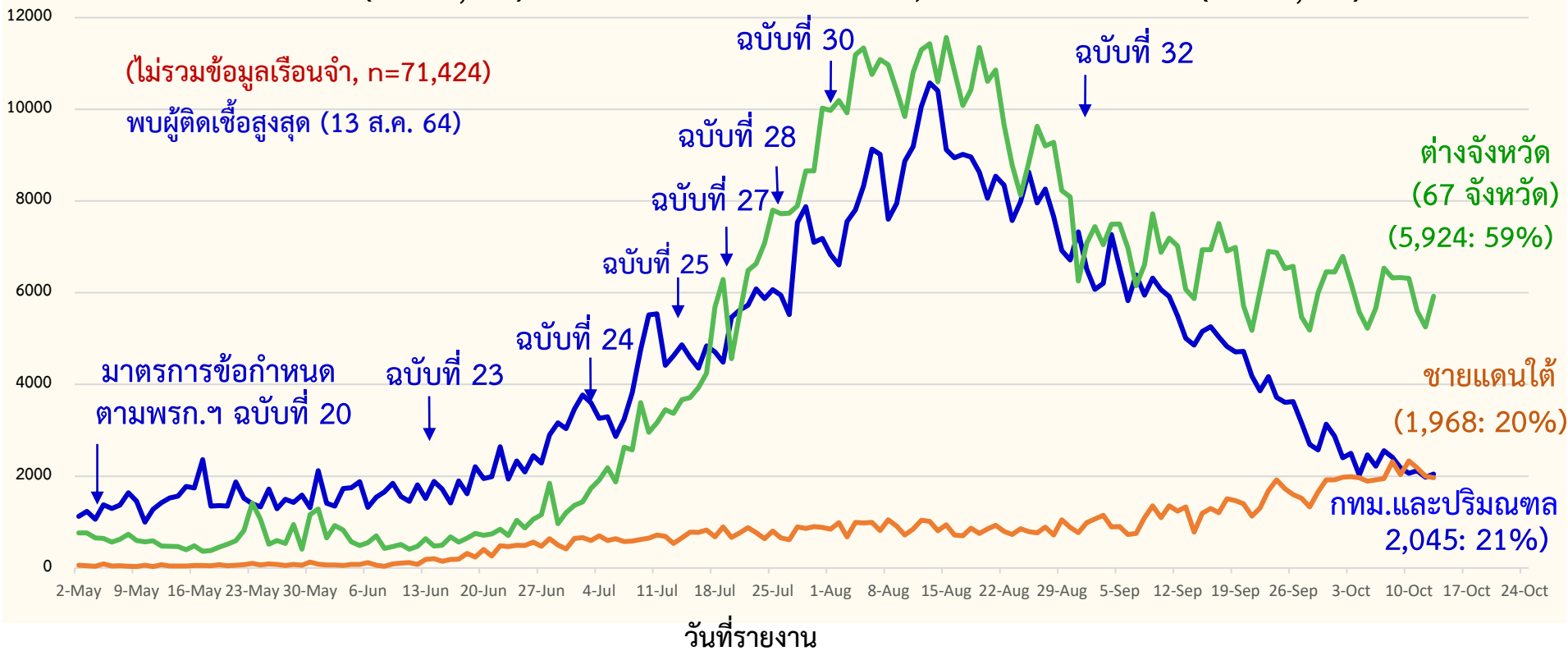
จำนวนผู้ติดเชื้อ

รายวัน (ราย)

— กทม.และปริมณฑล (5 จังหวัด) (n=714,649)
 — ต่างจังหวัด (67 จังหวัด) (n=798,048)
 — ชายแดนใต้ (n=124,368)

(ไม่รวมข้อมูลเรือนจำ, n=71,424)

พบผู้ติดเชื้อสูงสุด (13 ส.ค. 64)





ผู้ป่วยโรคโควิด-19 เสียชีวิต ของประเทศไทย รายงานวันที่ 13 ต.ค. 64 (+82 ราย)

จังหวัด	รวม (ราย)
กรุงเทพมหานคร	14
สมุทรปราการ(9) สมุทรสาคร(4) นครปฐม(1)	14
ร้อยเอ็ด(2) มหาสารคาม(1) สกลนคร(1) อุตรธานี(1)	5
เพชรบูรณ์(2) พิษณุโลก(2) ตาก(1) แม่ฮ่องสอน(1)	6
นราธิวาส(5) พัทลุง(4) นครศรีธรรมราช(3) สตูล(3) ภูเก็ต(2) สุราษฎร์ธานี(1) กระบี่(1) ระนอง(1)	20
ชลบุรี(7) สระบุรี(4) กาญจนบุรี(2) จันทบุรี(1) นครนายก(1) พระนครศรีอยุธยา(1) เพชรบุรี(1) ระยอง(1) ราชบุรี(1) สระแก้ว(1) สมุทรสงคราม(1) อ่างทอง(1) อุทัยธานี(1)	23

- ชาย (42) หญิง (40) : ไทย(76) กัมพูชา(1) เมียนมา(3) เวียดนาม(1) รัสเซีย(1)
- ค่ามัธยฐานของอายุ 72 ปี (17 - 92 ปี)
- ค่ามัธยฐาน (ทราบติดเชื้อ-เสียชีวิต) 13 วัน (นานสุด 45 วัน)



❖ อายุ 60 ปีขึ้นไป 66 ราย (81%)



❖ อายุน้อยกว่า 60 ปี :

มีโรคเรื้อรัง 10 ราย (12%)

ไม่มีประวัติโรคเรื้อรัง 5 ราย (6%)



❖ พยาบาล ญ. 1 ราย (1%) : จ.ระยอง อายุ 45 ปี เป็นโรคอ้วนและโรคความดันโลหิตสูง และได้รับวัคซีนตามเกณฑ์ที่กำหนด

รวม
93%

ปัจจัยเสี่ยง-ประเด็นสำคัญ

- HT (59), DM (32), HPL(21), อ้วน(23), โรคไต(15), ติดเตียง(2)
- เสียชีวิตนอก รพ. 1 ราย : จ.สตูล (ตรวจพบเชื้อหลังเสียชีวิต)
- จากกทม.และปริมณฑล (1), จากพื้นที่เสี่ยงอื่น (1), จากต่างประเทศ (1)
- ติดเชื้อในพื้นที่ (79) : คนรู้จัก (37), ครอบครัว (7), อาศัย (33), อาชีพเสี่ยง (2)



ผู้เดินทางมาจากต่างประเทศ รวม 9 ราย

ผู้เดินทางมาจากต่างประเทศ คัดกรอง ณ ด่านฯ และเข้ารับ./สถานกักกันทุกประเภท (9 ราย)

ประเทศต้นทาง	เดินทางมาถึงไทย / ผู้ติดเชื้อเที่ยวบินเดียวกัน	ลักษณะผู้ติดเชื้อ	การตรวจหาเชื้อ	เข้าพัก / รพ.
อิสราเอล (2 ราย)	19 ก.ย. 64	เพศหญิง อายุ 36 ปี สัญชาติ อิสราเอล	8 ต.ค. 64 (Day 19) ผลพบเชื้อ ไม่มีอาการ	Sandbox ภูเก็ต / รพ.เอกชน ภูเก็ต (5)
	1 ต.ค. 64	เพศชาย อายุ 22 ปี สัญชาติ ไอร์ช	8 ต.ค. 64 (Day 7) ผลพบเชื้อ ไม่มีอาการ	
รัสเซีย (4 ราย)	8 ต.ค. 64 / 3 ราย	เพศชาย 2 ราย อายุ 5, 30 ปี เพศหญิง อายุ 32 ปี สัญชาติ รัสเซีย(3) อาชีพ ไม่ระบุ (2) ในปกครอง (1)	8 ต.ค. 64 (Day 0) ผลพบเชื้อ ไม่มีอาการ (3)	AQ ภูเก็ต / รพ.เอกชน ภูเก็ต
	1 ต.ค. 64	เพศหญิง อายุ 60 ปี สัญชาติ รัสเซีย	8 ต.ค. 64 (Day 7) ผลพบเชื้อ มีอาการ	
กัมพูชา (3 ราย)	10 ต.ค. 64 / ด่านพรมแดนทางบก	เพศชาย อายุ 32 ปี สัญชาติ ไทย อาชีพ พนักงานออนไลน์	11 ต.ค. 64 (Day 1) ผลพบเชื้อ ไม่มีอาการ	LQ สระแก้ว / รพ.อรัญประเทศ สระแก้ว
	10 ต.ค. 64 / ช่องทางธรรมชาติ	เพศชาย อายุ 19 ปี เพศหญิง อายุ 17 ปี สัญชาติ ไทย (2) อาชีพ รับจ้าง (2)	11 ต.ค. 64 (Day 1) ผลพบเชื้อ มีอาการ (2)	รพ.โคกสูง สระแก้ว (2)



จำนวนผู้ติดเชื้อโควิดในประเทศรายใหม่ และสะสม วันที่ 1 เม.ย. 64 – 13 ต.ค. 64

ที่	จังหวัด	1 เม.ย. – 6 ต.ค.	7-ต.ค.	8-ต.ค.	9-ต.ค.	10-ต.ค.	11-ต.ค.	12-ต.ค.	13-ต.ค.	ค่าเฉลี่ย 7 วัน	แนวโน้ม	รวม
รวมทั้งประเทศ (ยกเว้นผู้เดินทางเข้าราชอาณาจักร)		1,635,327	11,180	11,124	10,621	10,754	9,996	9,432	10,055	10,452		1,708,489
ในเรือนจำและที่กักขัง		70,698	138	72	67	50	80	201	118	104		71,424
จังหวัดอื่น 48 จังหวัด		341,917	3,265	3,244	3,326	3,509	3,115	2,971	3,379	3,258		364,726
พื้นที่ควบคุมสูงสุด และเข้มงวด 19 จังหวัด		413,837	3,275	3,079	3,007	2,802	2,494	2,283	2,545	2,784		433,322
ภาคใต้ 4 จังหวัด		109,583	1,949	2,315	2,037	2,332	2,185	1,999	1,968	2,112		124,368
รวม กทม. ปริมณฑล		699,292	2,553	2,414	2,184	2,061	2,122	1,978	2,045	2,194		714,649
1	กรุงเทพมหานคร	374,067	1,279	1,255	1,280	1,185	1,160	1,170	1,142	1,210		382,538
2	นนทบุรี	54,090	155	127	131	135	138	140	165	142		55,081
3	ปทุมธานี	36,468	111	94	79	66	33	28	124	76		37,003
4	สมุทรปราการ	113,190	795	576	519	462	532	425	453	537		116,952
5	สมุทรสาคร	89,773	131	233	99	139	162	120	100	141		90,757
6	นครปฐม	31,704	82	129	76	74	97	95	61	88		32,318

หมายเหตุ * ปรับข้อมูลจำนวนผู้ติดเชื้อ เฉพาะกลุ่มผู้ติดเชื้อภายในประเทศ ไม่รวมกลุ่มขนส่งสินค้า ยืนยันผลการติดเชื้อจากการสอบสวนโรคในระบบรายงาน ในช่วงต้นการระบาดระลอกใหม่



จำนวนผู้ติดเชื้อโควิดในประเทศไทยรายใหม่ และสะสม วันที่ 1 เม.ย. 64 – 13 ต.ค. 64 เวลา 01:00 น.

ที่	จังหวัด	1 เม.ย. – 6 ต.ค.	7-ต.ค.	8-ต.ค.	9-ต.ค.	10-ต.ค.	11-ต.ค.	12-ต.ค.	13-ต.ค.	รวม(ราย)
รวม		1,635,327	11,180	11,124	10,621	10,754	9,996	9,432	10,055	1,708,489
1	กรุงเทพมหานคร	374,067	1,279	1,255	1,280	1,185	1,160	1,170	1,142	382,538
2	สมุทรปราการ	113,190	795	576	519	462	532	425	453	116,952
3	ชลบุรี	91,082	752	687	488	457	473	511	442	94,892
4	สมุทรสาคร	89,773	131	233	99	139	162	120	100	90,757
5	เรือ่นจำา	70,698	138	72	67	50	80	201	118	71,424
6	นนทบุรี	54,090	155	127	131	135	138	140	165	55,081
7	ปทุมธานี	36,468	82	94	79	66	33	28	124	36,974
8	สงขลา	32,759	596	444	504	563	505	467	475	36,313
9	ระยอง	33,794	398	342	359	364	378	315	326	36,276
10	ราชบุรี	31,402	244	282	348	253	246	173	157	33,105
11	นครปฐม	31,704	111	129	76	74	97	95	61	32,347
12	ยะลา	26,465	740	776	650	776	719	493	650	31,269
13	ฉะเชิงเทรา	30,083	141	114	107	112	72	100	118	30,847
14	นราธิวาส	26,567	332	592	470	479	414	473	420	29,747
15	พระนครศรีอยุธยา	27,021	90	145	115	121	121	91	78	27,782



จำนวนผู้ติดเชื้อโควิดในประเทศไทยใหม่ และสะสม วันที่ 1 เม.ย. 64 – 13 ต.ค. 64 เวลา 01:00 น.

ที่	จังหวัด	1 เม.ย. – 6 ต.ค.	7-ต.ค.	8-ต.ค.	9-ต.ค.	10-ต.ค.	11-ต.ค.	12-ต.ค.	13-ต.ค.	รวม(ราย)
16	สระบุรี	26,432	178	186	160	122	129	127	188	27,522
17	ปัตตานี	23,792	281	503	413	514	547	566	423	27,039
18	นครราชสีมา	25,889	198	140	170	130	135	128	153	26,943
19	นครศรีธรรมราช	17,722	313	395	277	345	473	361	264	20,150
20	เพชรบุรี	19,040	139	145	128	103	87	59	90	19,791
21	ปราจีนบุรี	17,680	330	241	234	246	185	202	192	19,310
22	กาญจนบุรี	17,619	154	162	190	160	121	97	116	18,619
23	ตาก	16,210	236	231	240	248	210	160	238	17,773
24	อุบลราชธานี	16,856	50	113	66	89	84	76	65	17,399
25	บุรีรัมย์	15,877	61	22	68	30	32	41	36	16,167
26	สุรินทร์	15,279	36	68	58	78	34	42	89	15,684
27	ศรีสะเกษ	15,004	27	88	48	91	73	44	40	15,415
28	อุดรธานี	14,108	190	198	145	157	124	168	181	15,271
29	ลพบุรี	14,708	82	69	79	82	73	46	51	15,190
30	สุราษฎร์ธานี	13,399	241	242	200	271	212	214	218	14,997

หมายเหตุ * ปรับข้อมูลจำนวนผู้ติดเชื้อ เฉพาะกลุ่มผู้ติดเชื้อภายในประเทศ ไม่รวมกลุ่มขนส่งสินค้า ยืนยันผลการติดเชื้อจากการสอบสวนโรคในระบบรายงาน ในช่วงต้นการระบาดระลอกใหม่ และไม่นับผู้ป่วยในสถานกักกัน



จำนวนผู้ติดเชื้อโควิดในประเทศไทยรายใหม่ และสะสม วันที่ 1 เม.ย. 64 – 13 ต.ค. 64 เวลา 01:00 น.

ที่	จังหวัด	1 เม.ย. – 6 ต.ค.	7-ต.ค.	8-ต.ค.	9-ต.ค.	10-ต.ค.	11-ต.ค.	12-ต.ค.	13-ต.ค.	รวม(ราย)
31	ขอนแก่น	13,515	115	185	250	305	177	181	153	14,881
32	จันทบุรี	12,342	450	284	315	300	279	146	311	14,427
33	ภูเก็ต	11,772	118	158	117	162	161	151	165	12,804
34	สระแก้ว	12,045	146	106	128	81	35	47	142	12,730
35	สุพรรณบุรี	11,685	56	58	74	57	64	82	72	12,148
36	ร้อยเอ็ด	11,973	26	11	24	17	24	9	19	12,103
37	นครสวรรค์	11,108	162	108	135	117	89	81	107	11,907
38	ประจวบคีรีขันธ์	11,043	126	91	114	109	83	47	118	11,731
39	ชุมพร	9,688	154	146	139	115	113	111	140	10,606
40	มหาสารคาม	9,885	89	57	44	70	49	25	55	10,274
41	อ่างทอง	10,071	37	18	44	21	35	32	15	10,273
42	เชียงใหม่	9,001	118	89	177	225	191	194	214	10,209
43	สมุทรสงคราม	9,408	23	37	41	42	47	62	68	9,728
44	นครนายก	9,343	48	57	53	102	20	33	56	9,712
45	ชัยภูมิ	9,137	28	52	44	48	32	44	35	9,420
46	ระนอง	8,848	36	30	26	22	19	35	24	9,040

หมายเหตุ * ปรับข้อมูลจำนวนผู้ติดเชื้อ เฉพาะกลุ่มผู้ติดเชื้อภายในประเทศ ไม่รวมกลุ่มขนส่งสินค้า ยืนยันผลการติดเชื้อจากการสอบสวนโรคในระบบรายงาน ในช่วงต้นการระบาดระลอกใหม่ และไม่เน้นผู้ป่วยในสถานกักกัน



จำนวนผู้ติดเชื้อโควิดในประเทศไทยใหม่ และสะสม วันที่ 1 เม.ย. 64 – 13 ต.ค. 64 เวลา 01:00 น.

ที่	จังหวัด	1 เม.ย. – 6 ต.ค.	7-ต.ค.	8-ต.ค.	9-ต.ค.	10-ต.ค.	11-ต.ค.	12-ต.ค.	13-ต.ค.	รวม(ราย)
47	เพชรบูรณ์	8,638	38	62	54	67	14	15	58	8,946
48	กาฬสินธุ์	7,804	75	51	74	64	62	27	77	8,234
49	สกลนคร	7,293	19	28	20	28	28	9	10	7,435
50	กำแพงเพชร	7,118	36	11	28	19	36	24	27	7,299
51	ดรง	6,205	99	97	125	129	139	148	170	7,112
52	ตราด	5,407	108	95	97	107	75	62	101	6,052
53	กระบี่	5,011	52	113	124	108	191	127	142	5,868
54	พัทลุง	4,929	63	107	132	126	16	165	129	5,667
55	สุโขทัย	5,420	7	12	6	40	5	4	26	5,520
56	พิษณุโลก	5,020	41	42	41	44	45	45	43	5,321
57	ยโสธร	5,065	1	3	25	-	9	8	7	5,118
58	นครพนม	4,817	5	2	5	-	2	2	3	4,836
59	พิจิตร	4,260	15	28	11	14	11	11	25	4,375
60	อุดรดิตถ์	3,939	6	3	31	21	7	5	14	4,026
61	หนองบัวลำภู	3,850	44	24	20	9	14	30	23	4,014
62	เชียงราย	3,691	25	30	23	26	17	25	26	3,863

หมายเหตุ * ปรับข้อมูลจำนวนผู้ติดเชื้อ เฉพาะกลุ่มผู้ติดเชื้อภายในประเทศ ไม่รวมกลุ่มขนส่งสินค้า ยืนยันผลการติดเชื้อจากการสอบสวนโรคในระบบรายงาน ในช่วงต้นการระบาดระลอกใหม่ และไม่นับผู้ป่วยในสถานกักกัน



จำนวนผู้ติดเชื้อโควิดในประเทศไทยรายใหม่ และสะสม วันที่ 1 เม.ย. 64 – 13 ต.ค. 64 เวลา 01:00 น.

ที่	จังหวัด	1 เม.ย. – 6 ต.ค.	7-ต.ค.	8-ต.ค.	9-ต.ค.	10-ต.ค.	11-ต.ค.	12-ต.ค.	13-ต.ค.	รวม(ราย)
63	พังงา	2,936	96	37	65	68	43	88	57	3,390
64	หนองคาย	3,250	8	7	30	7	7	6	6	3,321
65	เลย	3,086	22	19	28	14	22	39	32	3,262
66	อุทัยธานี	2,978	8	9	10	6	11	13	15	3,050
67	อำนาจเจริญ	2,802	5	9	-	13	3	3	14	2,849
68	สิงห์บุรี	2,689	5	12	9	6	1	3	9	2,734
69	สตูล	2,166	41	50	64	67	78	89	96	2,651
70	ลำพูน	2,291	32	23	14	9	22	11	14	2,416
71	ลำปาง	2,308	23	18	13	-	19	10	15	2,406
72	น่าน	2,365	-	5	-	-	-	2	-	2,372
73	ชัยนาท	2,282	3	1	3	2	3	4	9	2,307
74	มุกดาหาร	2,129	7	11	9	3	8	2	1	2,170
75	บึงกาฬ	1,812	4	12	3	8	4	1	4	1,848
76	พะเยา	1,722	5	3	-	6	-	3	4	1,743
77	แพร่	1,615	-	5	3	8	4	4	2	1,641
78	แม่ฮ่องสอน	787	55	37	61	40	33	34	29	1,076

หมายเหตุ * ปรับข้อมูลจำนวนผู้ติดเชื้อ เฉพาะกลุ่มผู้ติดเชื้อภายในประเทศ ไม่รวมกลุ่มขนส่งสินค้า ยืนยันผลการติดเชื้อจากการสอบสวนโรคในระบบรายงาน ในช่วงต้นการระบาดระลอกใหม่ และไม่นับผู้ป่วยในสถานกักกัน



จำนวนผู้ติดเชื้อโควิดในประเทศไทยใหม่ วันที่ 13 ต.ค. 64 จำนวน 10 อันดับแรก

อันดับที่	จังหวัด	รายวัน 13 ต.ค.	รวมตั้งแต่ วันที่ 1 เม.ย. - 13 ต.ค.	
1	กรุงเทพมหานคร	1,142	382,538	=
2	ยะลา	650	31,269	↑
3	สงขลา	475	36,313	↑
4	สมุทรปราการ	453	116,952	↑
5	ชลบุรี	442	94,892	↓
6	ปัตตานี	423	27,039	↓
7	นราธิวาส	420	29,747	↓
8	ระยอง	326	36,276	↑
9	จันทบุรี	311	14,427	↑
10	นครศรีธรรมราช	264	20,150	↓

A close-up photograph of a hand wearing a white latex glove, carefully drawing a clear liquid from a small glass vial into a syringe. The background is a dark, solid color, and the lighting highlights the texture of the glove and the metallic parts of the syringe.

วัคซีนโควิด 19 ของประเทศไทย

สรุปผลการฉีดวัคซีนโควิด 19 ในประเทศไทย

ผลการให้บริการวัคซีน วันที่

12 ตุลาคม 2564

เวลา 18.00 น.

จำนวนผู้ได้รับวัคซีน		เพิ่มขึ้นวันนี้		ตั้งแต่วันที่ 7 มิ.ย. 2564		ตั้งแต่วันที่ 28 ก.พ. 2564	
		เพิ่มขึ้น +	962,558	โดส	สะสม	57,895,288	โดส
					สะสม	61,995,809	โดส
จำแนกรายเข็ม	เข็มที่ 1	รายใหม่ +	433,814	ราย	สะสม	33,125,737	ราย
					สะสม	35,895,984	ราย
						คิดเป็น 49.8%	ของปก.
	เข็มที่ 2	รายใหม่ +	486,189	ราย	สะสม	22,952,412	ราย
					สะสม	24,282,686	ราย
						คิดเป็น 33.7%	ของปก.
	เข็มที่ 3	รายใหม่ +	42,555	ราย	สะสม	1,817,139	ราย
					สะสม	1,817,139	ราย
						คิดเป็น 2.5%	ของปก.





ความครอบคลุมของการได้รับวัคซีน จำแนกตามจังหวัด และการได้รับวัคซีนตามเป้าหมาย

วันที่ 13 ตุลาคม 2564 (ผลการดำเนินงาน ถึง 12 ตุลาคม 2564)

กลุ่มจังหวัด	ความครอบคลุมประชากร ทั้งหมด 40 - 49 %	ความครอบคลุมประชากร ทั้งหมด ≥ 50 %	ความครอบคลุมกลุ่ม ผู้สูงอายุ 50 - 69 %	ความครอบคลุมกลุ่ม ผู้สูงอายุ ≥ 70 %
กทม. และ ปริมณฑล	นครปฐม	กทม. ปทุมธานี สมุทรสาคร สมุทรปราการ นนทบุรี	สมุทรปราการ นนทบุรี นครปฐม	กรุงเทพ ปทุมธานี สมุทรสาคร
ภาคใต้ 4 จังหวัด	ยะลา สงขลา		ยะลา สงขลา นราธิวาส	
จังหวัดพื้นที่ควบคุมสูงสุด และเข้มงวด 19 จังหวัด	ประจวบคีรีขันธ์ สิงห์บุรี สระบุรี นครราชสีมา กาญจนบุรี ปราจีนบุรี	อยุธยา ฉะเชิงเทรา ชลบุรี นครนายก เพชรบุรี ระยอง	นครนายก อยุธยา สิงห์บุรี ประจวบคีรีขันธ์ ปราจีนบุรี ระยอง เพชรบูรณ์ เพชรบุรี นครราชสีมา สระบุรี	ฉะเชิงเทรา ชลบุรี
จังหวัดอื่น (48 จังหวัด)	บุรีรัมย์ สุราษฎร์ธานี ตรัง ตราด เชียงใหม่ ลำพูน อุตรดิตถ์ อุทัยธานี ลำพูน กระบี่ เชียงราย พะเยา นครสวรรค์ จันทบุรี	พังงา ภูเก็ต ระนอง	เชียงราย น่าน เพชรบูรณ์ สุโขทัย อุตรดิตถ์ พิจิตร จันทบุรี ตราด กาฬสินธุ์ มหาสารคาม ร้อยเอ็ด บุรีรัมย์ ยโสธร อำนาจเจริญ กระบี่ ชุมพร นครศรีธรรมราช ตรัง พัทลุง สตูล เชียงใหม่ จันทบุรี อุตรธานี ศรีสะเกษ อุบลราชธานี สุรินทร์ นครสวรรค์ กำแพงเพชร ขอนแก่น หนองคาย พะเยา สระบุรี ชัยนาท สระแก้ว ลำปาง ลำพูน เลย	พังงา ภูเก็ต ระนอง สุราษฎร์ธานี



**รายงาน
มาตรการ
รายวัน**



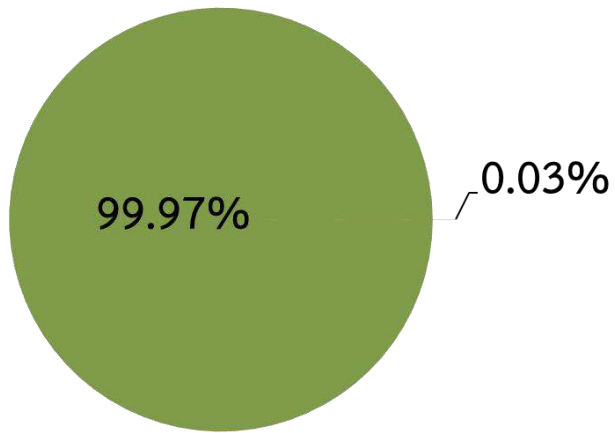
ศูนย์ปฏิบัติการแก้ไขสถานการณ์ฉุกเฉินด้านความมั่นคง

การตรวจกิจการ/กิจกรรมตามมาตรการป้องกันและควบคุมโรค



ผลการตรวจ	12 ต.ค.64	1ก.ค.63- 12 ต.ค.64
จำนวน	7,696	5,204,897
ปฏิบัติไม่ครบ	42 (0.55%)	116,267 (2.23%)
ไม่มี "ไทยชนะ"	2 (0.03%)	-
ไม่ปฏิบัติ	0 (0%)	-

ผลการตรวจ "Platform ไทยชนะ" 12 ต.ค.64



ตรวจตามมาตรการหลัก

ชุดตรวจรวม	ชุดตรวจทั่วไป	ชุดตรวจส่วนกลาง
90	524	148



ตรวจอื่นๆ

ชุดตรวจตามมาตรการเสริม
กทม. สปก.จ. สปก.อ.สปก.ต. สปท.

ชุดตรวจเฉพาะ (ตามคู่มือ)
สธ. พณ. กก. วธ. ทส.

การสกัดกั้นการลักลอบเข้าเมือง

และการเคลื่อนย้ายแรงงานโดยผิดกฎหมาย



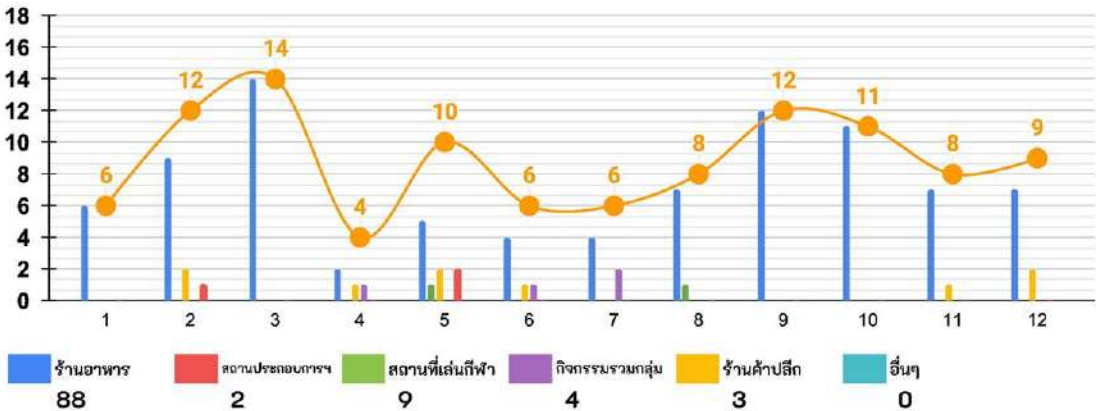
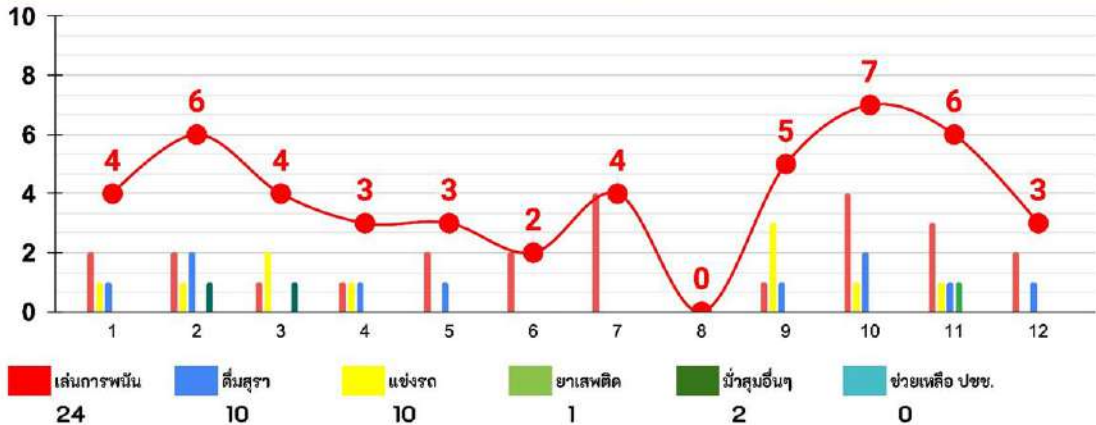
ศูนย์ปฏิบัติการแก้ไขสถานการณ์ฉุกเฉินด้านความมั่นคง

12 ต.ค.64 **J3**
พช.กบ.



- สถิติลอบ 16 คน : 0/16
- สถิติลอบ 1 คน : 0/1
- สถิติลอบ 3 คน : 0/3
- สถิติลอบ 0 คน : 0/0
- พู้นาฟา 3 คน : 0/3
- คดีอื่นๆ 4 คน : 0/4



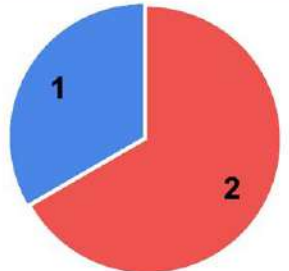


12 ต.ค.64

ร้องเรียนการกระทำผิด พ.ร.ก.ฯ และการช่วยเหลือ ปชช.



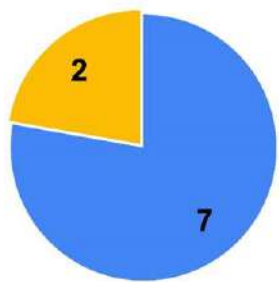
- สักลอบเล่นการพนัน
- ดื่มสุรา



ร้องเรียนกระทำผิดมาตรการควบคุม



- ร้านอาหาร เครื่องดื่ม ห้างสรรพสินค้า
- ร้านค้าปลีก





ศบค.
ศูนย์บริหารสถานการณ์
โควิด-19
#สู้ไปด้วยกัน #ประเทศไทยต้องชนะ