



สถานการณ์ โรคติดเชื้อไวรัสโคโรนา 2019 Coronavirus Disease 2019 (COVID-19)

ศูนย์บริหารสถานการณ์ โควิด-19 (ศบค.)

วันที่ 8 กันยายน 2564



**สถานการณ์
COVID – 19
ประจำวัน**



สถานการณ์ COVID-19 ทั่วโลก 219 ประเทศ 2 เขตบริหารพิเศษ 2 เรือสำราญ

Confirmed 222,737,866
+ 519,386

Severe 104,636
- 464 (0.05%)

Recovered 199,246,415
+ 575,339 (89.45%)

Deaths 4,599,534
+ 8,448 (2.06%)

PLACES		CONFIRMED	NEW CASES	DEATHS	ACTIVE CASES	PLACES		CONFIRMED	NEW CASES	DEATHS	ACTIVE CASES
1	USA	41,206,672	107,060	669,022(815)	9,015,387	11	Spain	4,892,640	5,246	85,066(138)	304,370
2	India	33,095,450	38,130	441,443(368)	397,455	12	Italy	4,579,502	4,720	129,638(71)	133,787
3	Brazil	20,913,578	13,645	584,208(342)	396,724	13	Indonesia	4,140,634	7,201	137,156(683)	138,630
4	UK	7,056,106	37,489	133,483(209)	1,255,115	14	Germany	4,029,849	9,276	92,949(47)	153,100
5	Russia	7,047,880	17,425	188,785(795)	556,845	15	Mexico	3,449,295	5,127	264,541(330)	388,883
6	France	6,854,028	14,534	115,159(152)	320,645	16	Poland	2,891,071	406	75,392(13)	157,934
7	Turkey	6,542,654	23,638	58,651(274)	489,609	17	South Africa	2,829,435	5,372	83,899(282)	135,236
8	Argentina	5,211,801	4,106	112,851(178)	189,497	18	Ukraine	2,300,504	2,197	54,054(53)	31,844
9	Iran	5,184,124	27,138	111,892(635)	649,492	19	Peru	2,156,451	943	198,568(45)	N/A
10	Colombia	4,921,410	1,637	125,378(47)	39,056	20	Philippines	2,121,308	18,012	34,498(161)	158,637

29 Thailand 1,322,519(+14,176) cases 13,511(+228) Deaths

(ข้อมูล ณ วันที่ 8 กันยายน 2564 เวลา 10.00 น.)

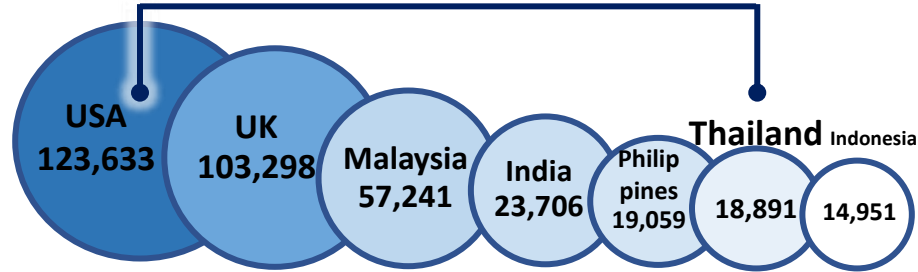
ที่มา : worldometers



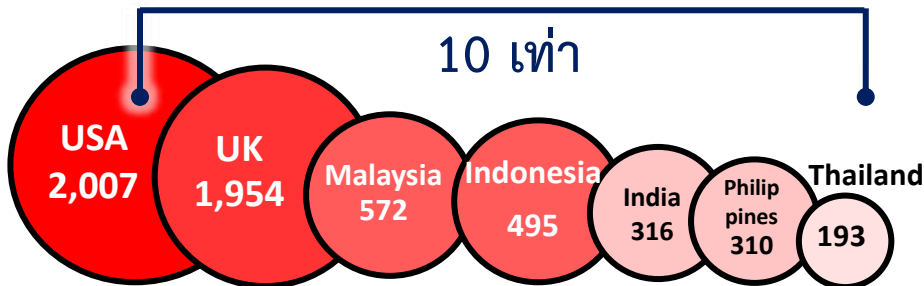
สถานการณ์ COVID-19 ประเทศในทวีปเอเชีย

ประเทศในเอเชียพบผู้ป่วยเริ่มลดลง

อัตราป่วย ต่อประชากร 1 ล้านคน
8 เท่า



อัตราราย ต่อประชากร 1 ล้านคน



(ข้อมูล ณ วันที่ 8 กันยายน 2564 เวลา 10.00 น.) ที่มา : worldometers

	PLACES	CONFIRMED	NEW CASES	DEATHS	ACTIVE CASES
2	India	33,095,450	38,130	441,443(368)	397,455
13	Indonesia	4,140,634	7,201	137,156(683)	138,630
20	Philippines	2,121,308	18,012	34,498(161)	158,637
23	Malaysia	1,880,734	18,547	18,802(311)	252,002
26	Japan	1,580,517	8,234	16,387(33)	183,163
27	Bangladesh	1,519,805	2,639	26,684(56)	32,367
29	Thailand	1,322,519	14,176	13,511(228)	142,644
31	Pakistan	1,186,234	3,316	26,330(98)	92,315
50	Vietnam	550,996	14,208	13,701(316)	225,585
62	Myanmar	420,402	2,431	16,082(97)	36,254
81	S. Korea	265,423	1,596	2,334(3)	25,803
107	Cambodia	96,339	511	1,981(11)	2,740
109	China	95,083	36	4,636	795
116	Singapore	69,233	332	55	2,436
151	Laos	16,365	307	16	10,781
186	Brunei	3,567	103	16(1)	1,493



รายงานสถานการณ์ COVID-19 ในประเทศไทย

ระลอกใหม่ เมษายน ประเทศไทย ตั้งแต่วันที่ 1 เม.ย. - 8 ก.ย. 64

ผู้ป่วยรายใหม่วันนี้

ผู้ป่วยยืนยันสะสม

หายป่วยแล้ว

เสียชีวิต

+14,176 ราย

1,293,656 ราย

+16,769 ราย

+228 คน

ติดเชื้อ
ในประเทศ

ติดเชื้อจาก
ต่างประเทศ

13,654 ราย

16 ราย

ผู้ป่วยยืนยันสะสมตั้งแต่ปี 63

1,322,519 ราย

หายป่วยสะสม **1,138,938** ราย

เสียชีวิตสะสม

13,417 คน **1.04 %**

หายป่วยสะสมตั้งแต่ปี 63

1,166,364 ราย

เสียชีวิตสะสมตั้งแต่ปี 63

13,511 คน **1.02 %**

จากเรือนจำ/
ที่ต้องขัง

506 ราย

ผู้รับวัคซีน

ผู้ป่วยรักษาอยู่

ประวัติเสีย

ฉีดแล้ว **37,461,284** โดส

142,644

ใน sw.

42,034 ราย

สพ.สนามและอื่นๆ

100,610 ราย

ผู้ป่วยรายใหม่

จากระบบเฝ้าระวังและระบบบริการฯ

ค้นหาผู้ติดเชื้อเชิงรุกในชุมชน

11,940 ราย

1,714 ราย

จากเรือนจำ / ที่ต้องขัง

506 ราย

ผู้ที่เดินทางจากต่างประเทศ

16 ราย

รวม 14,176 ราย



เข็มที่ 1

+399,650 ราย

สะสม **25,954,106** ราย



เข็มที่ 2

+424,676 ราย

สะสม **10,900,001** ราย



เข็มที่ 3

+1,687 ราย

สะสม **607,177** ราย

ข้อมูล 28 ก.พ. - 7 ก.ย. 2564

อาการหนัก **4,387** ราย
(ใส่เครื่องช่วยหายใจ **960** ราย)



จำนวนผู้ติดเชื้อโควิดในประเทศอาการหนัก (ปอดอักเสบ) ณ วันปัจจุบัน

วันที่ 1 ก.ย. 64 - 7 ก.ย. 64 กรุงเทพมหานคร และปริมณฑล, 4 จังหวัดภาคใต้, และจังหวัดอื่น ๆ

ที่	จังหวัด	1-ก.ย.	2 ก.ย.	3-ก.ย.	4-ก.ย.	5-ก.ย.	6-ก.ย.	7-ก.ย.	แนวโน้ม	เฉลี่ย 7 วันย้อนหลัง
รวมทั้งหมด		4,841	4,740	4,741	4,682	4,601	4,487	4,387		4,640
จังหวัดอื่น (48 จังหวัด)		1,016	1,010	990	1,359	1,350	1,303	1,294		1,189
จังหวัดพื้นที่ควบคุมสูงสุดและเข้มงวด 19 จังหวัด		1,294	1,283	1,314	922	877	862	808		1,051
ภาคใต้ 4 จังหวัด		242	232	240	211	211	215	212		223
รวม กทม.ปริมณฑล		2,289	2,215	2,197	2,190	2,163	2,107	2,073		2,176
1	กรุงเทพมหานคร	975	925	921	912	892	902	882		916
2	นนทบุรี	430	424	414	404	404	389	341		401
3	ปทุมธานี	133	136	132	131	128	106	119		126
4	สมุทรปราการ	309	305	310	317	305	288	301		305
5	สมุทรสาคร	232	218	217	218	218	205	192		214
6	นครปฐม	210	207	203	208	216	217	238		214

หมายเหตุ * ปรับข้อมูลจำนวนผู้ติดเชื้อ เฉพาะกลุ่มผู้ติดเชื้อภายในประเทศ ไม่รวมกลุ่มขนส่งสินค้า ยืนยันผลการติดเชื้อจากการสอบสวนโรคในระบบรายงาน ในช่วงต้นการระบาดระลอกใหม่ และไม่นับผู้ป่วยในสถานกักกัน



ผู้ติดเชื้อ COVID-19 ระลอกใหม่เมษายน 2564 ประเทศไทย วันที่ 1 เม.ย. – 8 ก.ย.64 เวลา 00:00 น.

	ผู้ป่วย-ติดเชื้อรายใหม่วันนี้	ผู้ป่วย-ติดเชื้อสะสม	เสียชีวิต
ประเทศไทย	+14,176 ราย (ใน-ต่างประเทศ)	1,293,656 ราย (ใน-ต่างประเทศ)	+228 คน
	+16 ราย (ต่างประเทศ)	2,572 ราย (ต่างประเทศ)	13,417 คน เสียชีวิตสะสม
กรุงเทพมหานคร และปริมณฑล	+5,946 ราย ในประเทศ (ไม่รวมเรือนจำ)	586,651 ราย ในประเทศ (ไม่รวมเรือนจำ)	+110 คน ในประเทศ (ไม่รวมเรือนจำ)
4 จังหวัดภาคใต้	+1,095 ราย ในประเทศ (ไม่รวมเรือนจำ)	66,881 ราย ในประเทศ (ไม่รวมเรือนจำ)	+10 คน ในประเทศ (ไม่รวมเรือนจำ)
จังหวัดอื่น (67 จังหวัด)	+6,613 ราย ในประเทศ (ไม่รวมเรือนจำ)	576,889 ราย ในประเทศ (ไม่รวมเรือนจำ)	+107 คน ในประเทศ (ไม่รวมเรือนจำ)
เรือนจำและที่ต้องขัง	+506 ราย เรือนจำและที่ต้องขัง	60,663 ราย เรือนจำและที่ต้องขัง	+1 คน เรือนจำและที่ต้องขัง



ผู้ป่วยโรคโควิด-19 เสียชีวิต ของประเทศไทย รายงานวันที่ 8 ก.ย. 64 (+228 ราย)

จังหวัด	รวม (ราย)
กรุงเทพมหานคร	50
สมุทรปราการ(23) สมุทรสาคร(15) ปทุมธานี(12) นครปฐม(7) นนทบุรี(3)	60
ชลบุรี(18) สระบุรี(14) สมุทรสงคราม(11) สุพรรณบุรี(10) อยุธยา(6) ลพบุรี(5) ฉะเชิงเทรา(3) ปราจีนบุรี(2) ระยอง(2) อ่างทอง(1) นครนายก(1) กาญจนบุรี(1) เพชรบุรี(1) ราชบุรี(1)	76
นราธิวาส(6) ชุมพร(3) ภูเก็ต(3) สงขลา(3) ระนอง(2) พังงา(1) ยะลา(1)	19
อำนาจเจริญ(2) บุรีรัมย์(2) กาฬสินธุ์(1) ยโสธร(1) หนองคาย(1) สุรินทร์(1) อุบลราชธานี (1)	9
ตาก(5) เพชรบูรณ์(5) เชียงใหม่(1) กำแพงเพชร(1) เชียงราย(1) พิษณุโลก(1)	14

- ชาย (113) หญิง (115) : ไทย(221) เมียนมา(3) จีน(2) ลาว(1) อังกฤษ(1)
- ค่ามัธยฐานของอายุ 69.5 ปี (6 เดือน – 100 ปี)
- ค่ามัธยฐาน (ทราบติดเชื้อ-เสียชีวิต) 11 วัน (นานสุด 102 วัน)



❖ อายุ 60 ปีขึ้นไป 165 ราย (72%)



❖ อายุน้อยกว่า 60 ปี :

มีโรคเรื้อรัง 42 ราย (18%)

ไม่มีประวัติโรคเรื้อรัง 17 ราย (8%)



❖ ตั้งครรภ์ 1 ราย (0.4%)
จ.ลพบุรี



❖ เด็กเล็ก 3 ราย (1.3%) 0.5-2 ปี
จ.สระบุรี มีโรคประจำตัว (2)

รวม
90%

ปัจจัยเสี่ยง-ประเด็นสำคัญ

- HT (126), DM (126), HPL(47), อ้วน(30), โรคไต(34), ติดเตียง (3)
- เสียชีวิตที่บ้าน 1 ราย : กทม. พบเชื้อหลังเสียชีวิต ไม่มีประวัติรับวัคซีน
- จากกทม./ปริมณฑล(5), จังหวัดสีแดงเข้ม (1),
- ติดเชื้อในพื้นที่ (223) : คนรู้จัก (95), ครอบครัว (17), อาศัย (110), อาชีพเสี่ยง (1)



จำนวนผู้ติดเชื้อโควิดในประเทศเสียชีวิตรายใหม่ วันที่ 1 เม.ย. 64 – 8 ก.ย. 64

กรุงเทพมหานคร และปริมณฑล, 4 จังหวัดภาคใต้, และจังหวัดอื่น ๆ

ที่	จังหวัด	1 เม.ย. - 1 ก.ย.	2-ก.ย.	3-ก.ย.	4-ก.ย.	5-ก.ย.	6-ก.ย.	7-ก.ย.	8-ก.ย.	แนวโน้ม	เฉลี่ย 7 วันย้อนหลัง
	รวมทั้งหมด	11747	262	271	257	224	187	241	228		239
	จังหวัดอื่น (48 จังหวัด)	1577	16	26	38	28	21	30	36		28
	จังหวัดพื้นที่ควบคุมสูงสุดและเข้มงวด 19 จังหวัด	2050	89	93	80	100	80	64	72		83
	ภาคใต้ 4 จังหวัด	621	16	7	10	10	9	11	10		10
	รวมกทม.ปริมณฑล	7499	141	145	129	86	77	136	110		118
1	กรุงเทพมหานคร	4912	80	79	57	35	24	85	50		59
2	นนทบุรี	337	3	0	1	0	4	6	3		2
3	ปทุมธานี	373	24	19	21	22	16	8	12		17
4	สมุทรปราการ	518	9	20	20	12	5	11	23		14
5	สมุทรสาคร	855	17	19	20	15	17	20	15		18
6	นครปฐม	504	8	8	10	2	11	6	7		7

หมายเหตุ * ปริมาณข้อมูลจำนวนผู้ติดเชื้อ เฉพาะกลุ่มผู้ติดเชื้อภายในประเทศ ไม่รวมกลุ่มขนส่งสินค้า ยืนยันผลการติดเชื้อจากการสอบสวนโรคในระบบรายงาน ในช่วงต้นการระบาดระลอกใหม่ และไม่นับผู้ป่วยในสถานกักกัน



ผู้เดินทางมาจากต่างประเทศ รวม 16 ราย

ผู้เดินทางมาจากต่างประเทศ คัดกรอง ณ ด่านฯ และเข้ารพ./สถานกักกันทุกประเภท (16 ราย)

ประเทศต้นทาง	เดินทางมาถึงไทย / ผู้ติดเชื้อเที่ยวบินเดียวกัน	ลักษณะผู้ติดเชื้อ	การตรวจหาเชื้อ	เข้าพัก / รพ.
แคนาดา (1 ราย)	19 ส.ค. 64	เพศชาย อายุ 35 ปี สัญชาติ แอฟริกัน	27 ส.ค. 64 (Day 8) ผลพบเชื้อ มีอาการ	AQ กทม. / รพ.เอกชน กทม.
อินโดนีเซีย (1 ราย)	28 ส.ค. 64	เพศชาย อายุ 45 ปี สัญชาติ อินโดนีเซีย	30 ส.ค. 64 (Day 2) ผลพบเชื้อ ไม่มีอาการ	AQ กทม. / รพ.เอกชน กทม.
ตุรกี (1 ราย)	29 ส.ค. 64	เพศหญิง อายุ 24 ปี สัญชาติ รัสเซีย	30 ส.ค. 64 (Day 1) ผลพบเชื้อ ไม่มีอาการ	AQ กทม. / รพ.เอกชน กทม.
ฟิลิปปินส์ (2 ราย)	30 ส.ค. 64	เพศชาย อายุ 29 ปี สัญชาติ ฟิลิปปินส์	31 ส.ค. 64 (Day 1) ผลพบเชื้อ ไม่มีอาการ	AQ กทม. / รพ.เอกชน กทม. (2)
		เพศชาย อายุ 30 ปี สัญชาติ ฟิลิปปินส์	1 ก.ย. 64 (Day 2) ผลพบเชื้อ ไม่มีอาการ	



ผู้เดินทางมาจากต่างประเทศ รวม 16 ราย (ต่อ)

ผู้เดินทางมาจากต่างประเทศ คัดกรอง ณ ด่านฯ และเข้ารับ./สถานกักกันทุกประเภท (16 ราย) ต่อ

ประเทศต้นทาง	เดินทางมาถึงไทย / ผู้ติดเชื้อเที่ยวบินเดียวกัน	ลักษณะผู้ติดเชื้อ	การตรวจหาเชื้อ	เข้าพัก / รพ.
เมียนมา (2 ราย)	24 ส.ค. 64 / ช่องทางธรรมชาติ	เพศชาย อายุ 40 ปี สัญชาติ ไทย	6 ก.ย. 64 (Day 13) ผลพบเชื้อ ไม่มีอาการ	รพ.แม่จัน
	1 ก.ย. 64 / ช่องทางธรรมชาติ	เพศหญิง อายุ 19 ปี สัญชาติ ไทย	7 ก.ย. 64 (Day 6) ผลพบเชื้อ ไม่มีอาการ	รพ.เอกชน เชียงราย
มาเลเซีย (4 ราย)	25 ส.ค. 64 / ช่องทางธรรมชาติ	เพศชาย อายุ 32 ปี สัญชาติ ไทย อาชีพ ชาวประมง	6 ก.ย. 64 (Day 12) ผลพบเชื้อ ไม่มีอาการ	LQ สตูล / รพ.ละงู (4)
	27 ส.ค. 64 / ช่องทางธรรมชาติ	เพศหญิง 3 ราย อายุ 26 - 35 ปี สัญชาติ ไทย (3) อาชีพ รับจ้าง (3)	6 ก.ย. 64 (Day 10) ผลพบเชื้อ ไม่มีอาการ (3)	
ลาว (2 ราย)	3 ก.ย. 64 / ช่องทางธรรมชาติ	เพศชาย 2 ราย อายุ 25, 29 ปี สัญชาติ ไทย (2) อาชีพ ไม่ระบุ (2)	6 ก.ย. 64 (Day 3) ผลพบเชื้อ มีอาการ (2)	รพ.แม่จัน (2)
กัมพูชา (3 ราย)	6 ก.ย. 64 / ช่องทางธรรมชาติ	เพศชาย 2 ราย อายุ 22, 23 ปี เพศหญิง 1 ราย อายุ 21 ปี สัญชาติ ไทย (3) อาชีพ พนักงานออนไลน์ (3)	6 ก.ย. 64 (Day 0) ผลพบเชื้อ มีอาการ (3)	LQ สระแก้ว/ รพ.อรัญประเทศ (3)



จำนวนผู้ติดเชื้อโควิดในประเทศไทยรายใหม่ และสะสม วันที่ 1 เม.ย. 64 – 8 ก.ย. 64

ที่	จังหวัด	1 เม.ย. – 1 ก.ย.	2-ก.ย.	3-ก.ย.	4-ก.ย.	5-ก.ย.	6-ก.ย.	7-ก.ย.	8-ก.ย.	รวม
รวมทั้งประเทศ (ยกเว้นผู้เดินทางเข้าราชอาณาจักร)		1,188,188	14,939	14,651	15,936	15,424	13,971	13,815	14,160	1,291,084
1. ในเรือนจำ		57,838	356	256	277	468	444	518	506	60,663
2. นอกเรือนจำ		1,130,350	14,583	14,395	15,659	14,956	13,527	13,297	13,654	1,230,421
2.1 จังหวัดอื่น		587,966	8,509	8,189	8,389	8,399	7,701	6,909	7,708	643,770
2.2 รวม กทม. ปริมณฑล		542,384	6,074	6,206	7,270	6,557	5,826	6,388	5,946	586,651
2.2.1	กรุงเทพมหานคร	283,282	3,322	3,428	3,835	3,906	3,610	3,997	3,691	309,071
2.2.2	ปริมณฑล (5 จังหวัด)	259,102	2,752	2,778	3,435	2,651	2,216	2,391	2,255	277,580

หมายเหตุ * ปรับข้อมูลจำนวนผู้ติดเชื้อ เฉพาะกลุ่มผู้ติดเชื้อภายในประเทศ ไม่รวมกลุ่มขนส่งสินค้า ยืนยันผลการติดเชื้อจากการสอบสวนโรคในระบบรายงาน ในช่วงต้นการระบาดระลอกใหม่

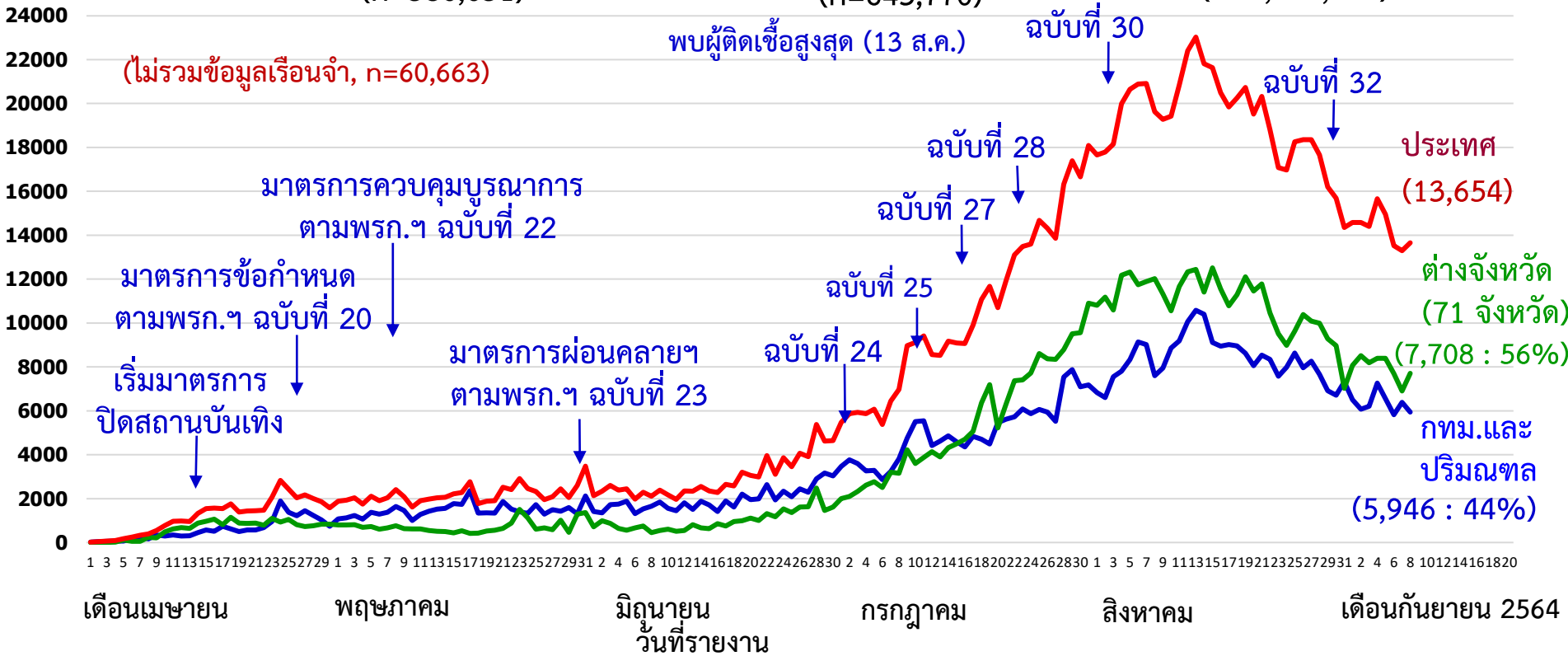


จำนวนผู้ป่วย-ผู้ติดเชื้อในชุมชนรายวัน กทม.และปริมณฑล ต่างจังหวัด และภาพรวมประเทศ ระลอกเมษายน 2564

(วันที่ 1 เม.ย. - 8 ก.ย. 64)

จำนวนผู้ติดเชื้อ
รายวัน (ราย)

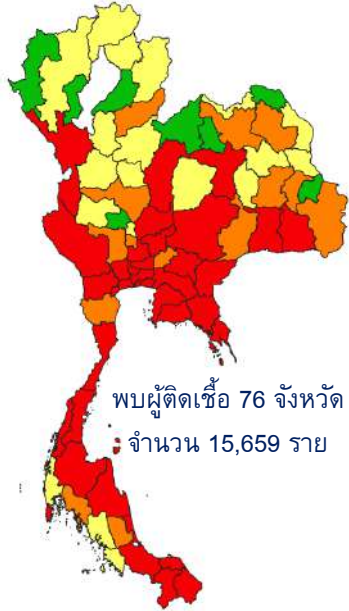
— กทม.และปริมณฑล (5 จังหวัด) (n=586,651)
 — ต่างจังหวัด (71 จังหวัด) (n=643,770)
 — ประเทศ (n=1,230,421)



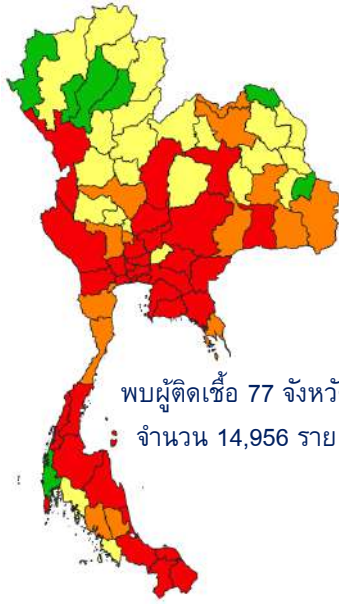


แผนที่แสดงจังหวัดการพบผู้ติดเชื้อรายวัน

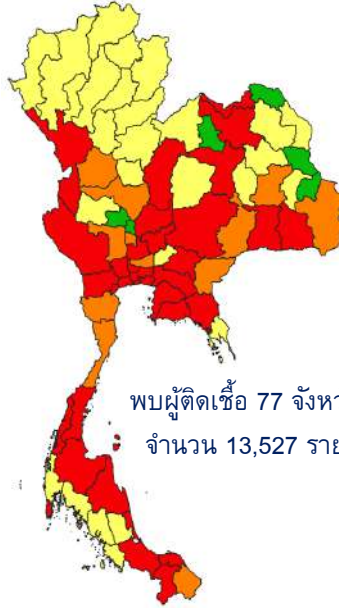
4 ก.ย. 64



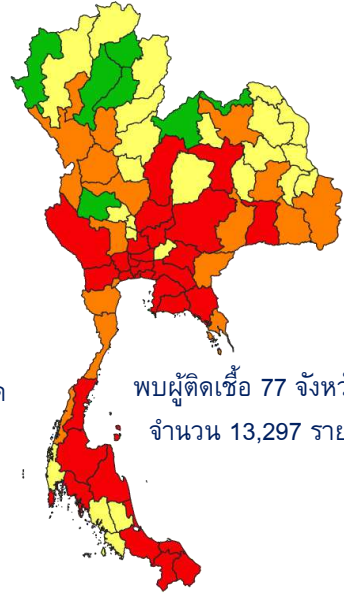
5 ก.ย. 64



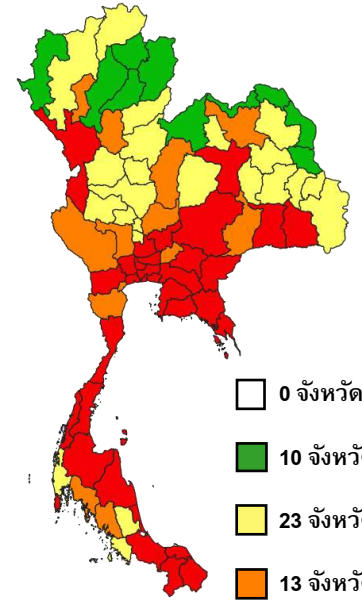
6 ก.ย. 64



7 ก.ย. 64



8 ก.ย. 64



0 ราย
 1 - 10 ราย
 11 - 50 ราย
 51 - 100 ราย
 > 100 ราย

0 จังหวัด
 10 จังหวัด
 23 จังหวัด
 13 จังหวัด
 31 จังหวัด

พบผู้ติดเชื้อ 77 จังหวัด



จำนวนผู้ติดเชื้อโควิดในประเทศไทยใหม่ และสะสม วันที่ 1 เม.ย. 64 – 8 ก.ย. 64 เวลา 01:00 น.

ที่	จังหวัด	1 เม.ย. – 1 ก.ย.	2-ก.ย.	3-ก.ย.	4-ก.ย.	5-ก.ย.	6-ก.ย.	7-ก.ย.	8-ก.ย.	รวม(ราย)
รวม		1,188,188	14,939	14,651	15,936	15,424	13,971	13,815	14,160	1,291,084
1	กรุงเทพมหานคร	283,282	3,322	3,428	3,835	3,906	3,610	3,997	3,691	309,071
2	สมุทรปราการ	81,201	1,220	1,237	1,570	988	868	1,140	955	89,179
3	สมุทรสาคร	75,050	733	859	895	843	711	694	641	80,426
4	ชลบุรี	63,304	881	822	955	938	703	718	846	69,167
5	เรือ่นจำา	57,838	356	256	277	468	444	518	506	60,663
6	นนทบุรี	44,258	270	278	468	426	300	249	362	46,611
7	ปทุมธานี	32,047	188	182	162	138	88	108	130	33,043
8	นครปฐม	26,546	341	222	340	256	249	200	167	28,321
9	ฉะเชิงเทรา	23,703	261	230	262	348	178	174	210	25,366
10	พระนครศรีอยุธยา	20,589	494	260	235	354	294	311	388	22,925
11	ระยอง	18,248	340	541	446	402	464	357	473	21,271
12	สงขลา	19,426	254	279	224	227	263	200	369	21,242
13	ราชบุรี	17,919	349	340	502	741	267	439	528	21,085
14	นครราชสีมา	18,739	279	283	296	274	278	186	205	20,540
15	สระบุรี	18,725	310	268	280	252	245	201	145	20,426

หมายเหตุ * ปรับข้อมูลจำนวนผู้ติดเชื้อ เฉพาะกลุ่มผู้ติดเชื้อภายในประเทศ ไม่รวมกลุ่มขนส่งสินค้า ยืนยันผลการติดเชื้อจากการสอบสวนโรคในระบบรายงาน ในช่วงต้นการระบาดระลอกใหม่ และไม่นับผู้ป่วยในสถานกักกัน



จำนวนผู้ติดเชื้อโควิดในประเทศไทยใหม่ และสะสม วันที่ 1 เม.ย. 64 – 8 ก.ย. 64 เวลา 01:00 น.

ที่	จังหวัด	1 เม.ย. - 1 ก.ย.	2-ก.ย.	3-ก.ย.	4-ก.ย.	5-ก.ย.	6-ก.ย.	7-ก.ย.	8-ก.ย.	รวม(ราย)
16	ปัตตานี	15,390	111	198	121	176	154	215	116	16,481
17	เพชรบุรี	15,261	87	96	85	98	94	66	88	15,875
18	นราธิวาส	13,550	428	465	341	143	83	194	332	15,536
19	อุบลราชธานี	13,838	96	111	93	61	90	66	46	14,401
20	บุรีรัมย์	13,537	156	81	79	85	92	84	63	14,177
21	สุรินทร์	12,648	155	103	192	150	166	167	108	13,689
22	ยะลา	11,966	276	202	209	353	229	144	278	13,657
23	ศรีสะเกษ	12,618	147	156	165	90	148	98	119	13,541
24	กาญจนบุรี	12,190	250	174	239	206	124	182	67	13,432
25	ลพบุรี	10,940	133	81	119	156	109	134	82	11,754
26	ตาก	10,069	161	140	252	174	195	99	146	11,236
27	ร้อยเอ็ด	10,625	91	71	80	67	85	58	50	11,127
28	อุดรธานี	9,415	122	99	66	91	111	92	80	10,076
29	สุพรรณบุรี	9,268	98	96	84	91	85	74	53	9,849
30	ปราจีนบุรี	8,420	176	205	181	234	147	139	188	9,690

หมายเหตุ * ปรับข้อมูลจำนวนผู้ติดเชื้อ เฉพาะกลุ่มผู้ติดเชื้อภายในประเทศ ไม่รวมกลุ่มขนส่งสินค้า ยืนยันผลการติดเชื้อจากการสอบสวนโรคในระบบรายงาน ในช่วงต้นการระบาดระลอกใหม่ และไม่นับผู้ป่วยในสถานกักกัน



จำนวนผู้ติดเชื้อโควิดในประเทศไทยใหม่ และสะสม วันที่ 1 เม.ย. 64 – 8 ก.ย. 64 เวลา 01:00 น.

ที่	จังหวัด	1 เม.ย. – 1 ก.ย.	2-ก.ย.	3-ก.ย.	4-ก.ย.	5-ก.ย.	6-ก.ย.	7-ก.ย.	8-ก.ย.	รวม(ราย)
31	ขอนแก่น	8,187	151	205	121	236	128	105	191	9,324
32	สระแก้ว	8,520	93	97	119	144	56	86	125	9,240
33	นครศรีธรรมราช	7,877	194	139	149	163	159	127	210	9,018
34	มหาสารคาม	8,619	37	34	40	50	30	19	45	8,874
35	ประจวบคีรีขันธ์	8,146	71	75	130	55	100	65	103	8,745
36	อ่างทอง	8,052	116	106	87	56	92	45	31	8,585
37	นครสวรรค์	7,787	89	80	93	57	80	67	50	8,303
38	ชัยภูมิ	7,967	46	98	44	41	44	12	13	8,265
39	สุราษฎร์ธานี	6,852	134	177	210	179	160	141	126	7,979
40	นครนายก	7,574	116	58	61	41	20	22	51	7,943
41	สมุทรสงคราม	6,979	102	135	114	80	120	95	53	7,678
42	เพชรบูรณ์	6,067	154	156	145	136	488	215	51	7,412
43	กาฬสินธุ์	6,937	24	41	24	25	16	21	48	7,136
44	เชียงใหม่	6,905	28	22	27	24	14	27	38	7,085
45	ระนอง	5,994	115	159	137	135	129	80	148	6,897
46	จันทบุรี	5,551	132	103	167	124	150	110	224	6,561

หมายเหตุ * ปรับข้อมูลจำนวนผู้ติดเชื้อ เฉพาะกลุ่มผู้ติดเชื้อภายในประเทศ ไม่รวมกลุ่มขนส่งสินค้า ยืนยันผลการติดเชื้อจากการสอบสวนโรคในระบบรายงาน ในช่วงต้นการระบาดระลอกใหม่ และไม่นับผู้ป่วยในสถานกักกัน



จำนวนผู้ติดเชื้อโควิดในประเทศไทยใหม่ และสะสม วันที่ 1 เม.ย. 64 – 8 ก.ย. 64 เวลา 01:00 น.

ที่	จังหวัด	1 เม.ย. – 1 ก.ย.	2-ก.ย.	3-ก.ย.	4-ก.ย.	5-ก.ย.	6-ก.ย.	7-ก.ย.	8-ก.ย.	รวม(ราย)
47	สกลนคร	6,226	37	31	72	32	31	34	36	6,499
48	กำแพงเพชร	6,015	47	64	28	34	71	64	39	6,362
49	ภูเก็ต	4,182	238	235	227	240	241	232	234	5,829
50	ชุมพร	4,203	145	142	104	149	174	173	137	5,227
51	ยโสธร	4,418	44	64	51	23	29	33	31	4,693
52	สุโขทัย	4,348	27	27	29	35	24	68	54	4,612
53	ดรง	4,241	37	95	29	62	28	35	53	4,580
54	นครพนม	4,447	22	25	20	19	17	12	9	4,571
55	พิษณุโลก	3,713	30	31	37	40	31	33	34	3,949
56	พิจิตร	3,411	48	23	16	11	36	22	18	3,585
57	หนองบัวลำภู	3,369	38	36	9	15	8	14	27	3,516
58	อุดรดิตถ์	3,077	34	33	62	33	22	20	34	3,315
59	พัทลุง	2,825	108	38	51	51	38	29	39	3,179
60	เขียงราย	2,916	27	23	31	27	21	20	11	3,076
61	ตราด	2,321	94	92	130	83	46	82	151	2,999
62	หนองคาย	2,283	19	25	34	90	249	8	10	2,718

หมายเหตุ * ปรับข้อมูลจำนวนผู้ติดเชื้อ เฉพาะกลุ่มผู้ติดเชื้อภายในประเทศ ไม่รวมกลุ่มขนส่งสินค้า ยืนยันผลการติดเชื้อจากการสอบสวนโรคในระบบรายงาน ในช่วงต้นการระบาดระลอกใหม่ และไม่ับผู้ป่วยในสถานกักกัน



จำนวนผู้ติดเชื้อโควิดในประเทศไทยใหม่ และสะสม วันที่ 1 เม.ย. 64 – 8 ก.ย. 64 เวลา 01:00 น.

ที่	จังหวัด	1 เม.ย. – 1 ก.ย.	2-ก.ย.	3-ก.ย.	4-ก.ย.	5-ก.ย.	6-ก.ย.	7-ก.ย.	8-ก.ย.	รวม(ราย)
63	เลย	2,588	10	19	5	12	12	10	2	2,658
64	อุทัยธานี	2,509	35	28	33	13	17	7	15	2,657
65	อำนาจเจริญ	2,526	21	6	7	1	7	19	12	2,599
66	น่าน	2,204	13	5	12	12	20	16	8	2,290
67	สิงห์บุรี	2,092	29	21	28	16	10	13	20	2,229
68	ลำปาง	2,027	8	4	0	6	23	2	6	2,076
69	ชัยนาท	1,930	14	14	9	11	7	22	23	2,030
70	กระบี่	1,613	24	20	66	35	23	121	81	1,983
71	มุกดาหาร	1,855	8	7	12	16	10	13	6	1,927
72	บึงกาฬ	1,652	5	6	9	3	1	11	3	1,690
73	พะเยา	1,567	6	5	33	18	12	9	7	1,657
74	แพร่	1,380	10	6	2	7	13	3	4	1,425
75	ลำพูน	1,154	27	14	2	4	34	72	52	1,359
76	สตูล	1,115	14	31	43	38	18	32	11	1,302
77	พังงา	1,075	21	31	23	4	26	36	46	1,262
78	แม่ฮ่องสอน	282	12	2	1	2	12	9	8	328

หมายเหตุ * ปรับข้อมูลจำนวนผู้ติดเชื้อ เฉพาะกลุ่มผู้ติดเชื้อภายในประเทศ ไม่รวมกลุ่มขนส่งสินค้า ยืนยันผลการติดเชื้อจากการสอบสวนโรคในระบบรายงาน ในช่วงต้นการระบาดระลอกใหม่ และไม่นับผู้ป่วยในสถานกักกัน



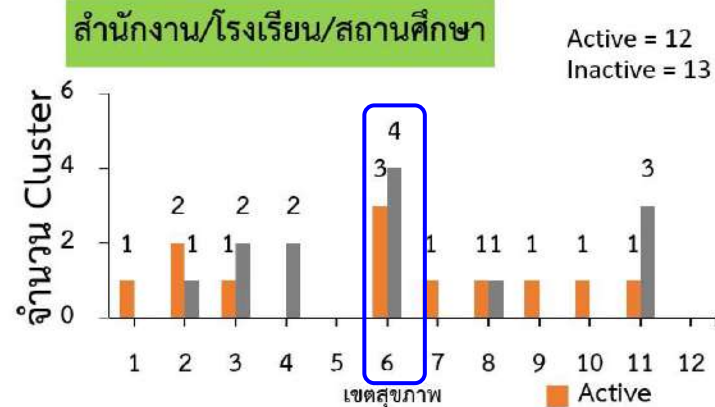
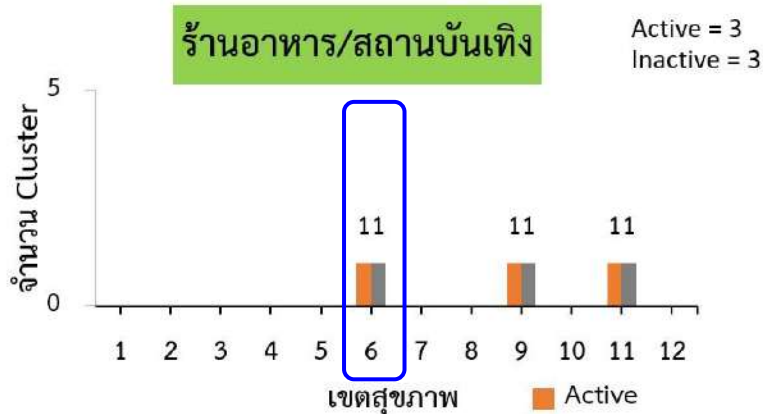
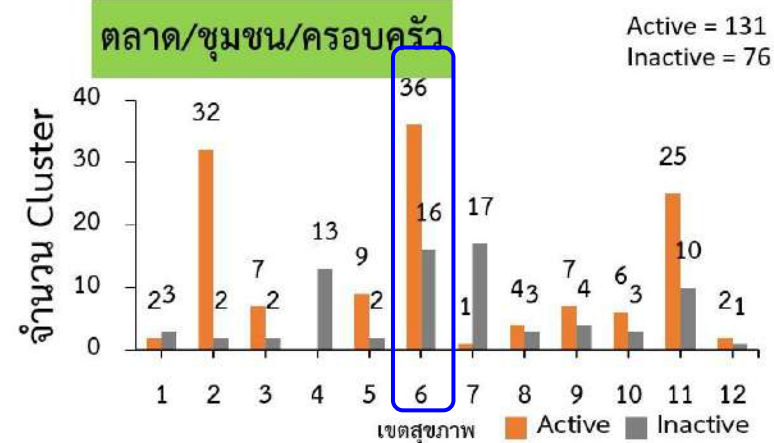
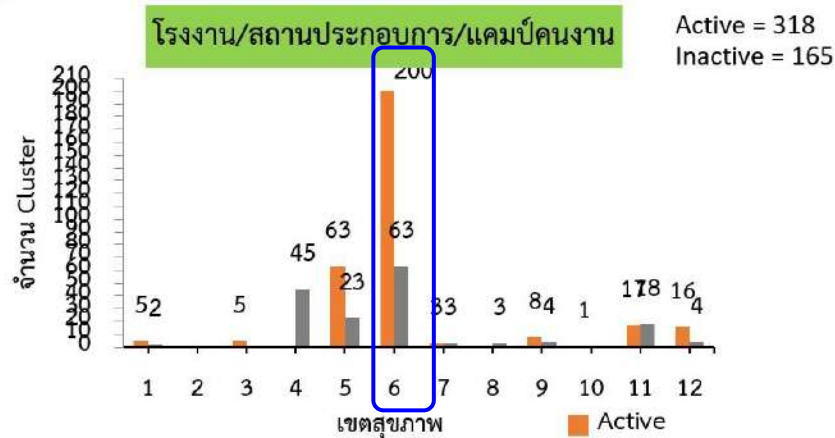
จำนวนผู้ติดเชื้อโควิดในประเทศไทยใหม่ วันที่ 8 ก.ย.64 จำนวน 10 อันดับแรก

อันดับที่	จังหวัด	รายวัน 8 ก.ย.	รวมทั้งตั้งแต่ วันที่ 1 เม.ย. - 8 ก.ย.	
1	กรุงเทพมหานคร	3,691	309,071	=
2	สมุทรปราการ	955	89,179	=
3	ชลบุรี	846	69,167	=
4	สมุทรสาคร	641	80,426	=
5	ราชบุรี	528	21,085	=
6	ระยอง	473	21,271	=
7	พระนครศรีอยุธยา	388	22,925	=
8	สงขลา	369	21,242	↑
9	นนทบุรี	362	46,611	↓
10	นราธิวาส	332	15,536	↑



กลุ่มก่อนการระบาดของโรคติดเชื้อไวรัสโคโรนา 2019 ประเทศไทย

จำแนกตามประเภท Cluster และเขตสุขภาพ ระหว่างวันที่ 8 ส.ค. - 4 ก.ย.64 (สัปดาห์ที่ 32-35)



หมายเหตุ: Active หมายถึง ยังพบผู้ติดเชื้อในช่วง 14 วันที่ผ่านมา

A close-up photograph of a hand wearing a white latex glove, carefully drawing a clear liquid from a small glass vial into a syringe. The background is dark blue, and the lighting highlights the texture of the glove and the metallic parts of the syringe. In the top left corner, there is a small orange horizontal bar.

วัคซีนโควิด 19 ของประเทศไทย

สรุปผลการฉีดวัคซีนโควิด 19 ในประเทศไทย

ผลการให้บริการวัคซีน วันที่

7 กันยายน 2564

เวลา 18.00 น.

จำนวนผู้ได้รับวัคซีน		เพิ่มขึ้นวันนี้	ตั้งแต่วันที่ 7 มิ.ย. 2564	ตั้งแต่วันที่ 28 ก.พ. 2564
		เพิ่มขึ้น + 826,013 โดส	สะสม 33,360,763 โดส	สะสม 37,461,284 โดส
จำแนกรายเข็ม	เข็มที่ 1	รายใหม่ + 399,650 ราย	สะสม 23,183,859 ราย	สะสม 25,954,106 ราย คิดเป็น 36.0%
	เข็มที่ 2	รายใหม่ + 424,676 ราย	สะสม 9,569,727 ราย	สะสม 10,900,001 ราย คิดเป็น 15.1%
	เข็มที่ 3	รายใหม่ + 1,687 ราย	สะสม 607,177 ราย	สะสม 607,177 ราย



ความครอบคลุมการได้รับบริการวัคซีนโควิด 19 สะสม ในกลุ่มอายุ 60 ปี ขึ้นไป (วันที่ 28 ก.พ. – 7 ก.ย. 64)

เขต สุขภาพ	จังหวัด	กลุ่มผู้ได้รับวัคซีนอายุ 60 ปีขึ้นไป			จำนวนผู้ที่ต้องได้รับวัคซีนเพื่อบรรลุเป้าหมายเดือนกันยายน		
		จำนวน ประชากร อายุ 60 ปีขึ้นไป	เข็มที่ 1 (คน)	ความครอบคลุม (ร้อยละ)	จำนวนคนที่ต้องรับ วัคซีนเข็มที่ 1	ร้อยละที่ต้องฉีด วัคซีนเพิ่มเติม	เป้าหมาย ความครอบคลุม (ร้อยละ)
	พื้นที่สีแดงเข้ม 29 จังหวัด	4,715,325	2,829,731	60.0	767,110	22.5	72
13	กรุงเทพมหานคร	1,041,828	1,024,899	98.4	-	-	80
4	ปทุมธานี	163,587	115,005	70.3	-	-	70
2	ตาก	74,648	31,412	42.1	20,842	21.3	70
2	เพชรบูรณ์	172,991	84,243	48.7	36,851	21.8	70
4	นครนายก	49,390	23,816	48.2	10,757	22.5	70
4	นนทบุรี	224,404	106,563	47.5	50,520	19.0	70
4	พระนครศรีอยุธยา	145,518	74,246	51.0	27,617	31.1	70
4	ลพบุรี	137,410	53,421	38.9	42,766	29.4	70
4	สระบุรี	104,939	42,584	40.6	30,873	15.3	70
4	สิงห์บุรี	46,958	25,688	54.7	7,183	27.0	70
4	อ่างทอง	58,554	25,192	43.0	15,796	37.6	70
5	กาญจนบุรี	128,589	41,622	32.4	48,390	22.2	70
5	นครปฐม	154,093	73,675	47.8	34,190	17.9	70
5	ประจวบคีรีขันธ์	87,483	45,559	52.1	15,679	24.7	70
5	เพชรบุรี	88,500	40,105	45.3	21,845	31.5	70
5	ราชบุรี	157,198	60,569	38.5	49,470	28.2	70
5	สมุทรสงคราม	42,159	17,626	41.8	11,885	5.6	70
5	สมุทรสาคร	85,446	55,031	64.4	4,781	33.3	70
5	สุพรรณบุรี	164,790	60,447	36.7	54,906	6.1	70
6	ฉะเชิงเทรา	119,374	76,265	63.9	7,297	6.1	70
6	ชลบุรี	202,463	129,273	63.9	12,451	26.0	70
6	ปราจีนบุรี	79,197	34,830	44.0	20,608	15.8	70
6	ระยอง	93,134	50,472	54.2	14,722	9.1	70
6	สมุทรปราการ	199,796	121,680	60.9	18,177	28.6	70
9	นครราชสีมา	444,293	184,140	41.4	126,865	23.0	70
12	นราธิวาส	88,252	41,447	47.0	20,329	29.6	70
12	ปัตตานี	83,311	33,686	40.4	24,632	20.6	70
12	ยะลา	61,501	30,363	49.4	12,688	11.6	70
12	สงขลา	215,519	125,872	58.4	24,991	28.8	70
	จังหวัดอื่น ๆ (รวม 48 จังหวัด)	6,190,817	2,549,598	41.2	1,783,973.9	20.7	50
	รวมทั้งประเทศ	10,906,142	5,379,329	49.3	2,359,153.2	70.0	71

* จำนวนประชากรจากทะเบียนราษฎร์ กรมการปกครอง



ชาวต่างชาติที่อยู่ในประเทศไทย

สามารถลงทะเบียนเข้ารับวัคซีน ผ่านทาง

1



กระทรวงต่างประเทศ

ที่ เว็บไซต์

expatvac.consular.go.th



2



Application
"vaccine บางชื่อ"





**รายงาน
มาตรการ
รายวัน**



จัดตั้งด่านตรวจ/จุดคัดกรองการเดินทาง

ข้อมูล ณ 7 ก.ย. 64

กอ.รมน.จังหวัดในแต่ละพื้นที่ ประสานงานและบูรณาการร่วมกับฝ่ายปกครอง, ศปม.ทบ.,ศปม.ตร.และเจ้าหน้าที่ที่เกี่ยวข้อง จัดตั้งด่านตรวจ/จุดคัดกรอง เพื่อลดความเสี่ยงจากการติดเชื้อและแพร่โรคในแต่ละเขตจังหวัด ตามมาตรการของข้อกำหนดฯ ฉบับที่ 32



มุ่งมั่นบูรณาการ ประสานงานเป็นเลิศ เชิดชูคุณธรรม ผู้นำความมั่นคง ดำรงความสามัคคี



ตรวจการปฏิบัติตามข้อกำหนดฯ และประชาสัมพันธ์สร้างการรับรู้

ข้อมูล ณ 7 ก.ย. 64

กอ.รมน.จังหวัดในแต่ละพื้นที่ ประสานงานและบูรณาการร่วมกับฝ่ายปกครอง, ฝ่ายสาธารณสุขจังหวัด, ศปม.ทบ.,ศปม.ตร.และเจ้าหน้าที่ที่เกี่ยวข้อง ลงพื้นที่ตรวจการปฏิบัติตามข้อกำหนดฯ และเน้นย้ำการป้องกันตนเองขั้นสูงสุด ตามมาตรการป้องกันการติดเชื้อแบบครอบจักรวาล (Universal Prevention for COVID - 19)



มุ่งมั่นบูรณาการ ประสานงานเป็นเลิศ เชิดชูคุณธรรม ผู้นำความมั่นคง ดำรงความสามัคคี



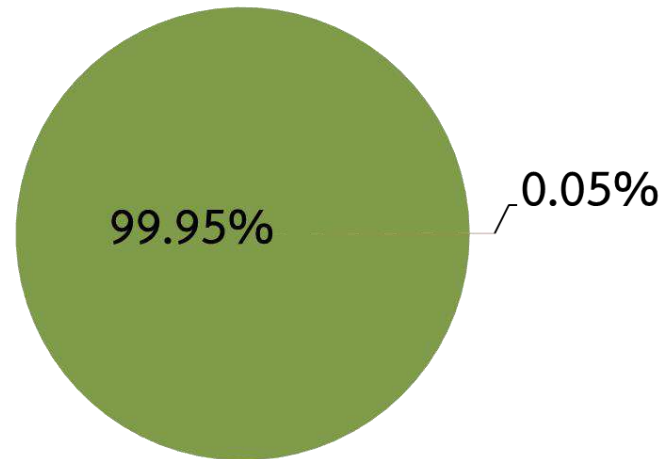
ศูนย์ปฏิบัติการแก้ไขสถานการณ์ฉุกเฉินด้านความมั่นคง

การตรวจกิจการ/กิจกรรมตามมาตรการป้องกันและควบคุมโรค



ผลการตรวจ	7 ก.ย.64	1ก.ค.63- 7 ก.ย.64
จำนวน	7,854	4,947,563
ปฏิบัติไม่ครบ	13 (0.17%)	115,871 (2.34%)
ไม่มี "ไทยชนะ"	4 (0.05%)	-
ไม่ปฏิบัติ	0 (0%)	-

ผลการตรวจ "Platform ไทยชนะ" 7 ก.ย.64



ตรวจตามมาตรการหลัก

ชุดตรวจร่วม	ชุดตรวจทั่วไป	ชุดตรวจส่วนบุคคล
90	633	148



ตรวจอื่นๆ

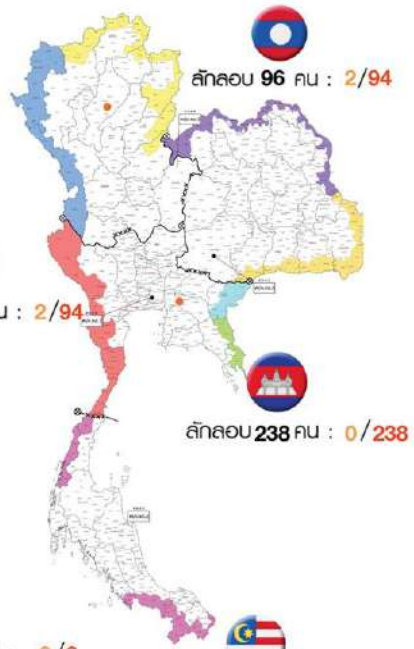
ชุดตรวจตามมาตรการเสริม	ชุดตรวจเฉพาะ (ตามคู่มือ)
กทม. สปก.จ. สปก.อ.สปก.ต. สปท.	สธ. พณ. กก. วธ. ทส.

การสกัดกั้นการลักลอบเข้าเมือง

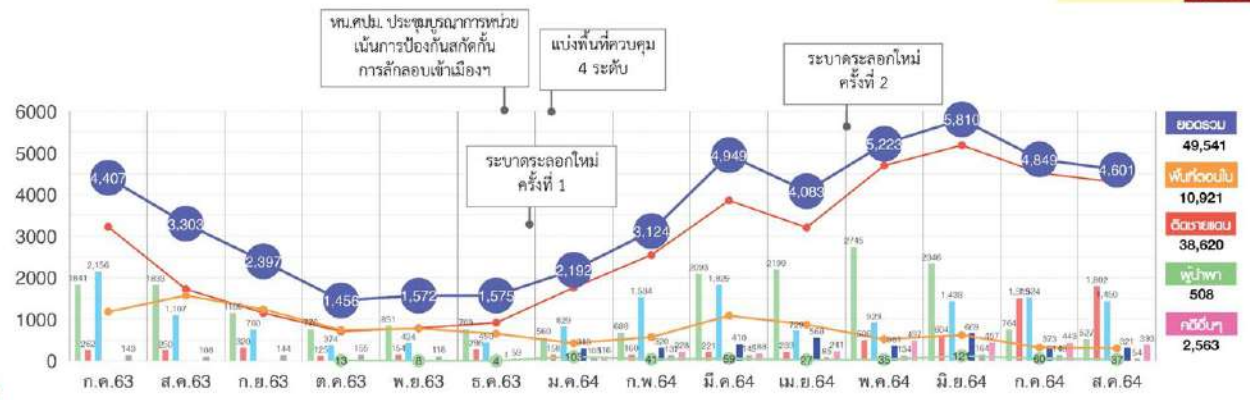
และการเคลื่อนย้ายแรงงานโดยผิดกฎหมาย



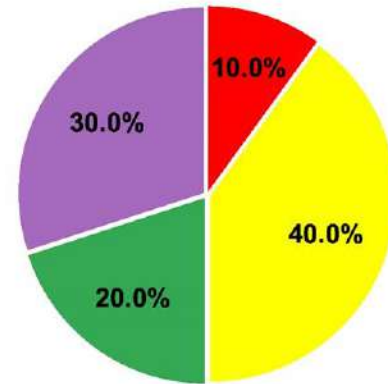
7 ก.ย.64 **J3**
พจน.กบ.



- ลักลอบ 6 คน : 0/6
- ลักลอบ 2 คน : 1/1
- พุน้ำพา 3 คน : 0/3
- ลักลอบ 0 คน : 0/0
- ลักลอบ 13 คน : 2/11

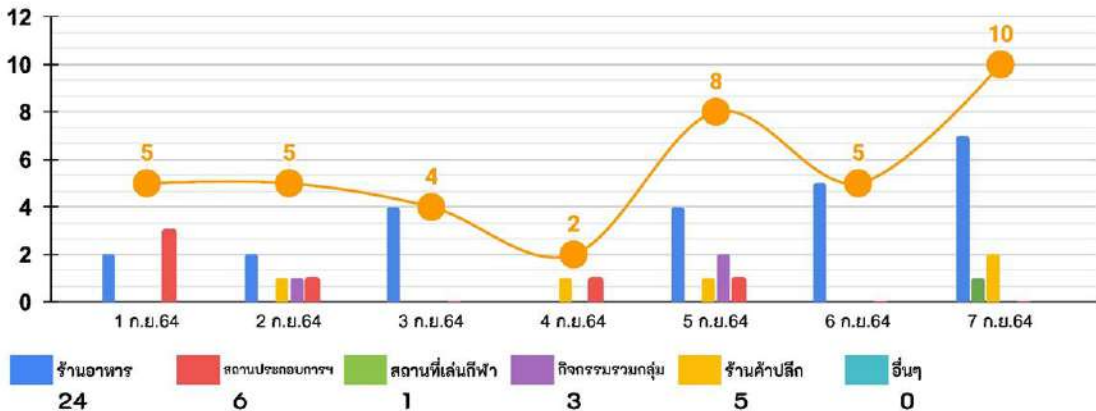
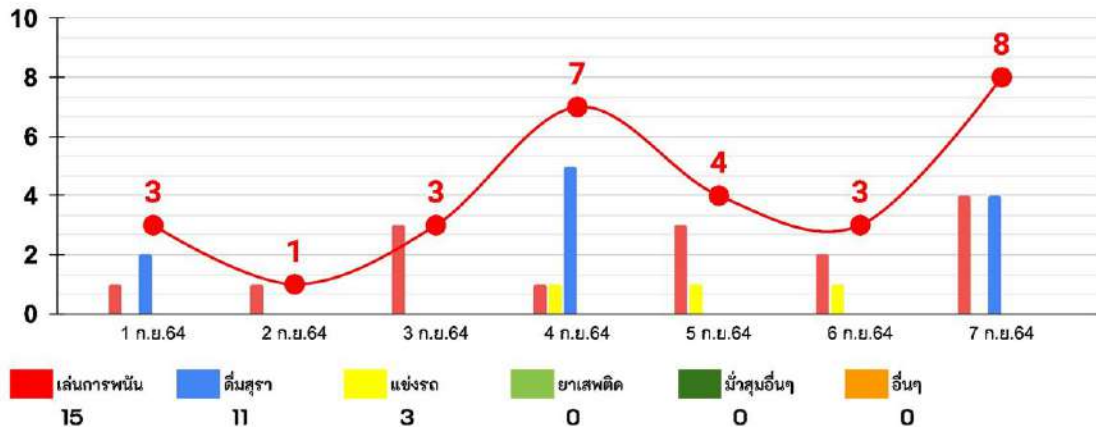


7 ก.ย.64



ยอดสะสมตามประเภท





7 ก.ย.64

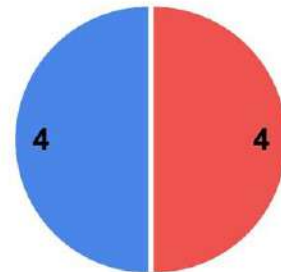
ร้องเรียนการกระทำผิด พ.ร.ก.ฯ

8

ยอดรวม

29

- สัปดาห์เล่นการพนัน
- ดื่มสุรา



ร้องเรียนกระทำผิดมาตรการควบคุม

10

ยอดรวม

39

- ร้านอาหาร เครื่องดื่ม ห้างสรรพสินค้า
- สถานที่เล่นหรือแข่งขันกีฬา
- ร้านค้าปลีก

