



# สถานการณ์ โรคติดเชื้อไวรัสโคโรนา 2019 Coronavirus Disease 2019 (COVID-19)

ศูนย์บริหารสถานการณ์ โควิด-19 (ศบค.)

วันที่ 7 พฤษภาคม 2564



**สถานการณ์  
COVID – 19  
ประจำวัน**

---



# สถานการณ์ COVID-19 ทั่วโลก 218 ประเทศ 2 เขตบริหารพิเศษ 2 เรือสำราญ

**Confirmed 156,681,524**  
+ 846,453

**Severe 109,364**  
- 937 (0.1%)

**Recovered 134,042,630**  
+ 843,923 (85.6%)

**Deaths 3,269,340**  
+ 13,774 (2.1%)

PLACES		CONFIRMED	NEW CASES	DEATHS	ACTIVE CASES	PLACES		CONFIRMED	NEW CASES	DEATHS	ACTIVE CASES
1	USA	33,369,192	47,819	594,006(860)	6,669,775	11	Argentina	3,095,582	24,086	66,263(398)	272,089
2	India	21,485,285	414,433	234,071(3,920)	3,653,804	12	Colombia	2,951,101	16,490	76,414(399)	101,467
3	Brazil	15,009,023	72,559	417,176(2531)	1,000,512	13	Poland	2,818,378	6,431	68,993(510)	202,634
4	France	5,728,090	21,712	105,850(219)	835,486	14	Iran	2,610,018	18,409	73,906(338)	478,420
5	Turkey	4,977,982	22,388	42,187(304)	308,996	15	Mexico	2,358,831	3,021	218,173(267)	260,945
6	Russia	4,855,128	7,639	112,246(351)	270,544	16	Ukraine	2,097,024	6,038	45,451(374)	339,864
7	UK	4,428,553	2,613	127,583(13)	60,495	17	Peru	1,824,457	0	62,976	40,816
8	Italy	4,082,198	11,807	122,263(258)	402,802	18	Indonesia	1,697,305	5,647	46,496(147)	98,277
9	Spain	3,559,222	7,960	78,726(160)	241,114	19	Czechia	1,641,120	1,857	29,521(17)	41,737
10	Germany	3,486,462	17,014	84,811(218)	294,351	20	South Africa	1,590,370	2,149	54,620(63)	23,845

98 Thailand 78,855(+2,044) cases 363(+27) Deaths

(ข้อมูล ณ วันที่ 7 พฤษภาคม 2564 เวลา 10.00 น.)

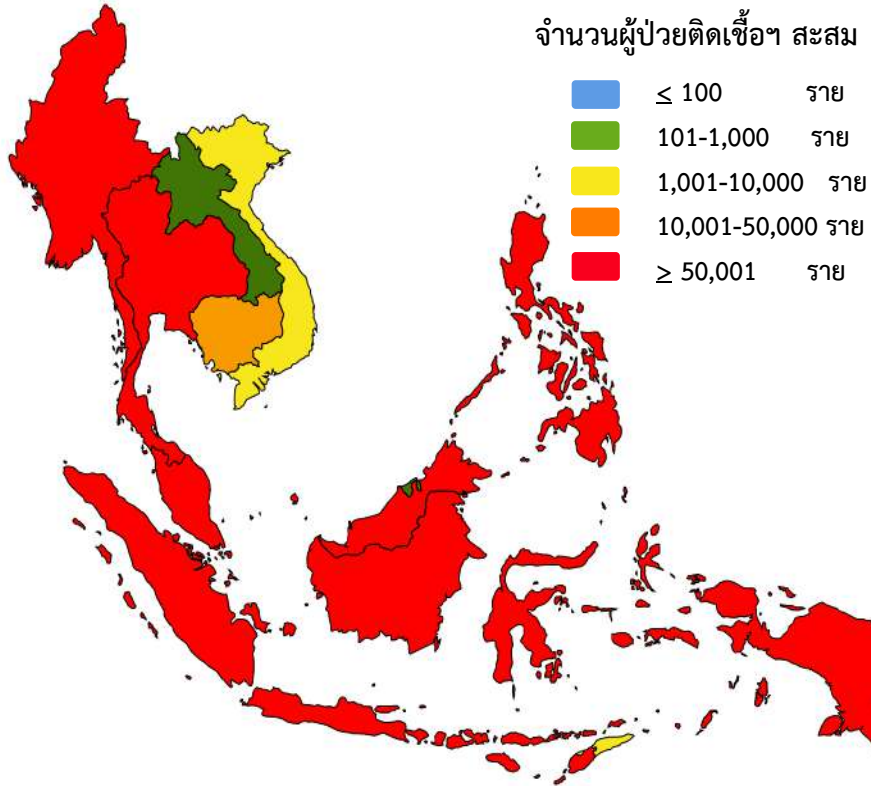
ที่มา : worldometers



# สถานการณ์ COVID-19 ประเทศในทวีปเอเชีย

ประเทศในเอเชียพบผู้ป่วยอย่างต่อเนื่อง ได้แก่

อินเดีย อินโดนีเซีย ปากีสถาน ญี่ปุ่น บังกลาเทศ ฟิลิปปินส์ มาเลเซีย



	PLACES	CONFIRMED	NEW CASES	DEATHS	ACTIVE CASES
2	India	21,485,285	414,433	234,071(3,920)	3,653,804
18	Indonesia	1,697,305	5,647	46,496(147)	98,277
25	Philippines	1,080,172	6,637	17,991(191)	63,170
29	Pakistan	845,833	4,197	18,537(108)	84,172
33	Bangladesh	769,160	1,822	11,796(41)	55,201
38	Japan	616,123	3,763	10,517(47)	63,037
42	Malaysia	427,927	3,551	1,610(19)	33,762
82	Myanmar	142,874	0	3,210	7,665
84	S. Korea	126,044	574	1,860(4)	8,162
96	China	90,739	5	4,636	308
98	Thailand	78,855	2,044	363(27)	29,320
105	Singapore	61,286	18	31	382
133	Cambodia	17,621	650	114(4)	10,664
176	Vietnam	3,090	68	35	495
192	Laos	1,177	105	0	1,076
201	Brunei	228	0	3	7



# รายงานสถานการณ์ COVID-19 ในประเทศไทย

## ข้อมูล ณ วันที่ 7 พฤษภาคม 2564 โดย กรมควบคุมโรค กระทรวงสาธารณสุข

ผู้ป่วยรายใหม่วันนี้

**+2,044** ราย

ติดเชื้อในประเทศ	ติดเชื้อจากต่างประเทศ
2,040 ราย	4 ราย

### ประวัติเสี่ยง

ผู้ป่วยรายใหม่จากระบบเฝ้าระวังและระบบบริการฯ	1,820 ราย
ค้นหาผู้ติดเชื้อเชิงรุกในชุมชน	220 ราย
ผู้ที่เดินทางจากต่างประเทศ	4 ราย
<b>รวม</b>	<b>2,044 ราย</b>

ผู้ป่วยยืนยันสะสม

**78,855** ราย

ติดเชื้อในประเทศ (ตรวจคัดกรองเชิงรุก)	75,498 ราย (23,167 ราย)
ผู้เดินทางจากต่างประเทศ (สถานที่กักกันที่รัฐจัดให้)	3,357 ราย (2,721 ราย)

ภาคเหนือ  
**6,897**

ภาคกลาง  
**37,250**

ภาคใต้  
**5,767**



ภาคตะวันออก  
เฉิงเหนือ  
**3,524**

กรุงเทพฯ และนนทบุรี  
**25,417**

จำนวนผู้ป่วยยืนยัน  
จำแนกตามพื้นที่รักษา (ราย)

หายป่วยแล้ว

**49,172** ราย

เพิ่มขึ้น 2,377 ราย  
ร้อยละ (Percentage) 62.36%

เสียชีวิต

**+27** คน

เสียชีวิตสะสม 363 คน  
ร้อยละ (Percentage) 0.46%

ผู้ป่วยรักษาอยู่

**29,320** ราย

ใน sw. 20,341 ราย  
sw.สนาม 8,979 ราย

อาการหนัก 1,170 ราย  
(ใส่เครื่องช่วยหายใจ 367 ราย)



# รายงานสถานการณ์ COVID-19 ในประเทศไทย

## ระลอกใหม่ เมษายน ประเทศไทย ตั้งแต่วันที่ 1 เม.ย. - 7 พ.ค. 64

ผู้ป่วยรายใหม่วันนี้

**+2,044** ราย

ติดเชื้อ  
ในประเทศ  
**2,040** ราย

ติดเชื้อจาก  
ต่างประเทศ  
**4** ราย

### ประวัติเสี่ยง

ผู้ป่วยรายใหม่  
จากระบบเฝ้าระวังและระบบบริการฯ **1,820** ราย

ค้นหาผู้ติดเชื้อเชิงรุกในชุมชน **220** ราย

ผู้ที่เดินทางจากต่างประเทศ **4** ราย

**รวม 2,044 ราย**

ผู้ป่วยยืนยันสะสม

**49,992** ราย

- ผู้ป่วยจากระบบฯ **42,627** ราย
- ค้นหาเชิงรุกในชุมชน **7,105** ราย
- จากต่างประเทศ **260** ราย

หายป่วยแล้ว

**21,746** ราย

เพิ่มขึ้น **2,377** ราย

เสียชีวิต

**+27** คน

เสียชีวิตสะสม **269** คน

ร้อยละ (Percentage) **0.54%**

ผู้รับวัคซีน

**+33,539** ราย

สะสม **1,201,258** ราย

**+16,410** ราย

สะสม **450,524** ราย

ข้อมูล 28 ก.พ.- 6 พ.ค. 2564

ผู้ป่วยรักษาอยู่

**29,320** ราย

ใน sw. **20,341** ราย

sw.สนาม **8,979** ราย

อาการหนัก **1,170** ราย

(ใส่เครื่องช่วยหายใจ **367** ราย)



# ผู้ป่วยโรคโควิด-19 เสียชีวิต ของประเทศไทย รายงานวันที่ 7 พ.ค. 64 (+27 ราย)

จังหวัด	จำนวนผู้ป่วยเสียชีวิต (ราย)	โรคประจำตัว/ปัจจัยเสี่ยงต่อความรุนแรงของโรค	ปัจจัยเสี่ยงต่อการติดเชื้อโควิด-19
กรุงเทพมหานคร	18 ราย	<ul style="list-style-type: none"> <li>• ความดันโลหิตสูง (15) เบาหวาน (17)</li> <li>• โรคหัวใจ (5) ไขมันในเลือดสูง (5)</li> <li>• อ้วน (BMI&gt;30 kg/m<sup>2</sup>) (2) ติดเตียง (5)</li> <li>• โรคปอดเรื้อรัง (2) โรครูมาตอยด์ (2)</li> <li>• โรคหลอดเลือดสมอง (1) ไตเรื้อรัง (1)</li> <li>• ปฏิเสธโรคประจำตัว (5) มะเร็ง (1)</li> <li>• โรคทางสมอง (2) สารเสพติด (1)</li> </ul>	<ul style="list-style-type: none"> <li>• ใกล้ชิดสมาชิกครอบครัวที่ติดเชื้อ (13)</li> <li>• สัมผัสผู้ติดเชื้อยืนยัน (1) เจ้าของร้าน (1)</li> <li>• ไปสถานที่เสี่ยง-สถานบันเทิง (1)</li> <li>• อาศัยในพื้นที่เสี่ยง-ชุมชน (5)</li> <li>• ไม่ทราบ (6) (ขับแท็กซี่, งานศพ)</li> </ul>
นนทบุรี สมุทรปราการ	2 ราย/จังหวัด		
ปทุมธานี ชัยภูมิ ฉะเชิงเทรา ระนอง ระยอง	1 ราย/จังหวัด		

- ชาย 15 ราย หญิง 12 ราย
- ค่ากลาง อายุ 61 ปี (30 – 90 ปี)



# ผู้ป่วย COVID-19 ระลอกใหม่ เมษายน 2564 ในประเทศไทย ตามพื้นที่และปัจจัยเสี่ยง

วันที่ 1 เม.ย. – 7 พ.ค. 64 เวลา 06.00 น.

**รวมทั้งหมด**  
49,732 (+ 2,040)

**กรุงเทพมหานคร**

**ปริมณฑล**

**จังหวัดอื่นๆ**

**สถานบันเทิง บาร์ดี  
คอนเสิร์ต ร้านอาหาร**

รายวัน 6 ราย    สะสม 1,925 ราย

รายวัน 3 ราย    สะสม 665 ราย

รายวัน 2 ราย    สะสม 2,924 ราย

**ตลาด ชุมชน ชนสง**

รายวัน 19 ราย    สะสม 823 ราย

รายวัน 18 ราย    สะสม 371 ราย

รายวัน 16 ราย    สะสม 984 ราย

**สัมผัสผู้ป่วยยืนยัน**



รายวัน 301 ราย    สะสม 5,156 ราย

รายวัน 416 ราย    สะสม 5,615 ราย

รายวัน 386 ราย    สะสม 11,661 ราย

**ปัจจัยเสี่ยงอื่นๆ**

รายวัน 543 ราย    สะสม 9,013 ราย

รายวัน 66 ราย    สะสม 2,445 ราย

รายวัน 264 ราย    สะสม 8,150 ราย

**รวม**

รายวัน 869 ราย    สะสม 16,917 ราย

รายวัน 503 ราย    สะสม 9,096 ราย

รายวัน 668 ราย    สะสม 23,719 ราย





# ผู้เดินทางมาจากต่างประเทศ รวม 4 ราย

ผู้เดินทางมาจากต่างประเทศ คัดกรอง ณ ด่านฯ และเข้ารับ./สถานกักกันทุกประเภท (4 ราย)

ประเทศต้นทาง	เดินทางมาถึงไทย / ผู้ติดเชื้อเที่ยวบินเดียวกัน	ลักษณะผู้ติดเชื้อ	การตรวจหาเชื้อ	เข้าพัก / รพ.
แทนซาเนีย (1 ราย)	29 เม.ย. 64/	เพศชาย อายุ 52 ปี สัญชาติไทย อาชีพ รับจ้าง	3 พ.ค. 64 (Day 4) ผลพบเชื้อ ไม่มีอาการ	SQ ชลบุรี/ รอประสาน รพ.
มาเลเซีย (3 ราย)	28 เม.ย. 64/ ช่องทางธรรมชาติ	เพศชาย อายุ 31 ปี สัญชาติไทย	5 พ.ค. 64 (Day 7) ผลพบเชื้อ มีอาการ	LQ ยะลา/ รพ.ยะลา
		เพศชาย อายุ 32 ปี สัญชาติไทย		
	30 เม.ย. 64/ ช่องทางธรรมชาติ	เพศหญิง อายุ 18 ปี สัญชาติไทย	3 พ.ค. 64 (Day 3) ผลพบเชื้อ มีอาการ	LQ นราธิวาส/ รพ.ยะลา



# จำนวนผู้ติดเชื้อโควิดในประเทศไทยรายใหม่ และสะสม วันที่ 1 เม.ย. 64 – 7 พ.ค. 64 เวลา 01:00 น.

ที่	จังหวัด	1 เม.ย. - 30 เม.ย.	1-พ.ค.	2-พ.ค.	3-พ.ค.	4-พ.ค.	5-พ.ค.	6-พ.ค.	7-พ.ค.	รวม(ราย)
<b>รวม</b>		<b>36,079</b>	<b>1,884</b>	<b>1,930</b>	<b>2,040</b>	<b>1,750</b>	<b>2,107</b>	<b>1,902</b>	<b>2,040</b>	<b>49,732</b>
1	กรุงเทพมหานคร	12,005	739	539	675	562	789	739	869	16,917
2	เชียงใหม่	3,502	61	55	55	41	40	23	33	3,810
3	ชลบุรี	2,394	126	89	153	91	110	76	89	3,128
4	นนทบุรี	1,544	44	276	277	168	249	273	201	3,032
5	สมุทรปราการ	1,719	142	145	161	201	226	143	165	2,902
6	สมุทรสาคร	916	46	52	45	55	51	65	69	1,299
7	ประจวบคีรีขันธ์	1,075	8	6	6	10	13	22	27	1,167
8	ปทุมธานี	777	64	62	51	25	50	31	39	1,099
9	สุราษฎร์ธานี	653	52	48	69	35	65	53	60	1,035
10	สงขลา	629	27	31	27	10	36	14	23	797
11	นครปฐม	522	29	35	23	50	11	47	29	746
12	นครราชสีมา	509	21	34	21	17	18	12	10	642
13	ระยอง	513	9	18	12	24	22	13	13	624
14	พระนครศรีอยุธยา	415	30	24	19	23	29	35	32	607
15	นครศรีธรรมราช	295	46	18	48	28	32	31	27	525



# จำนวนผู้ติดเชื้อโควิดในประเทศไทยรายใหม่ และสะสม วันที่ 1 เม.ย. 64 – 7 พ.ค. 64 เวลา 01:00 น.

ที่	จังหวัด	1 เม.ย. - 30 เม.ย.	1-พ.ค.	2-พ.ค.	3-พ.ค.	4-พ.ค.	5-พ.ค.	6-พ.ค.	7-พ.ค.	รวม(ราย)
16	นราธิวาส	495	2	1	1	1	2	10	7	519
17	เพชรบุรี	416	7	7	21	8	6	12	13	490
18	ภูเก็ต	383	12	20	15	25	12	18	5	490
19	เชียงใหม่	364	8	23	14	26	3	17	3	458
20	ขอนแก่น	335	14	14	21	2	21	6	2	415
21	ละโว้	289	17	37	5	2	17	35	12	414
22	นครสวรรค์	325	20	14	7	11	6	7	8	398
23	สระแก้ว	329	9	6	10	2	6	7	10	379
24	อุดรธานี	347	9	4	9	3	-	1	4	377
25	ราชบุรี	279	9	11	7	8	20	12	15	361
26	จันทบุรี	201	32	25	19	15	16	7	25	340
27	พัทลุง	169	25	30	43	28	18	18	6	337
28	ระนอง	159	33	45	12	37	9	5	29	329
29	สุพรรณบุรี	213	16	26	5	14	9	18	12	313
30	พิษณุโลก	273	5	3	3	3	1	1	4	293



# จำนวนผู้ติดเชื้อโควิดในประเทศไทยรายใหม่ และสะสม วันที่ 1 เม.ย. 64 – 7 พ.ค. 64 เวลา 01:00 น.

ที่	จังหวัด	1 เม.ย. - 30 เม.ย.	1-พ.ค.	2-พ.ค.	3-พ.ค.	4-พ.ค.	5-พ.ค.	6-พ.ค.	7-พ.ค.	รวม(ราย)
31	ลำพูน	270	3	1	-	2	7	2	3	288
32	อุบลราชธานี	212	8	11	11	7	6	8	4	267
33	มหาสารคาม	188	15	7	8	3	5	9	4	239
34	ดรง	102	33	35	14	22	9	12	8	235
35	ลำปาง	196	5	3	10	5	8	1	7	235
36	ปราจีนบุรี	172	23	1	2	2	3	5	13	221
37	ศรีสะเกษ	162	13	4	4	-	6	4	16	209
38	สระบุรี	147	2	13	5	7	11	10	12	207
39	กาญจนบุรี	120	14	15	10	6	5	14	16	200
40	กระบี่	69	7	11	14	38	28	7	20	194
41	ปัตตานี	84	1	12	6	22	32	13	12	182
42	ร้อยเอ็ด	149	2	2	6	4	5	3	7	178
43	ลพบุรี	123	8	3	-	7	5	-	5	151
44	ชัยภูมิ	118	12	11	1	2	2	-	1	147
45	นครนายก	82	2	6	7	17	5	9	6	134



# จำนวนผู้ติดเชื้อโควิดในประเทศไทยรายใหม่ และสะสม วันที่ 1 เม.ย. 64 – 7 พ.ค. 64 เวลา 01:00 น.

ที่	จังหวัด	1 เม.ย. - 30 เม.ย.	1-พ.ค.	2-พ.ค.	3-พ.ค.	4-พ.ค.	5-พ.ค.	6-พ.ค.	7-พ.ค.	รวม(ราย)
46	บุรีรัมย์	96	4	11	12	2	-	2	5	132
47	อ่างทอง	82	-	13	5	6	-	11	5	122
48	นครพนม	100	3	3	-	9	2	2	2	121
49	ยะลา	51	4	16	12	3	18	6	3	113
50	น่าน	98	5	1	1	2	1	2	1	111
51	กำแพงเพชร	98	2	2	1	4	2	2	-	111
52	ตาก	70	1	6	7	12	10	-	2	108
53	ตราด	58	6	8	11	5	10	1	8	107
54	สุรินทร์	97	1	1	2	4	1	-	1	107
55	สุโขทัย	89	1	-	2	-	3	1	1	97
56	พะเยา	83	-	1	1	1	1	-	-	87
57	ยโสธร	56	6	5	4	6	1	4	3	85
58	กาฬสินธุ์	65	3	1	-	3	3	1	6	82
59	ชุมพร	73	-	-	-	2	3	1	1	80
60	เพชรบูรณ์	65	-	3	2	2	2	1	4	79





# จำนวนผู้ติดเชื้อโควิดในประเทศไทยรายใหม่ วันที่ 7 พ.ค. 64 จำนวน 10 อันดับแรก

อันดับที่	จังหวัด	รายวัน 7 พ.ค.	รวมตั้งแต่ วันที่ 1 เม.ย. - 7 พ.ค.
1	กรุงเทพมหานคร	869	16,917
2	นนทบุรี	201	3,032
3	สมุทรปราการ	165	2,902
4	ชลบุรี	89	3,128
5	สมุทรสาคร	69	1,299
6	สุราษฎร์ธานี	60	1,035
7	ปทุมธานี	39	1,099
8	เชียงใหม่	33	3,810
9	พระนครศรีอยุธยา	32	607
10	นครปฐม	29	746
	ระนอง	29	329



# แผนที่แสดงจังหวัดการพบผู้ติดเชื้อรายวัน

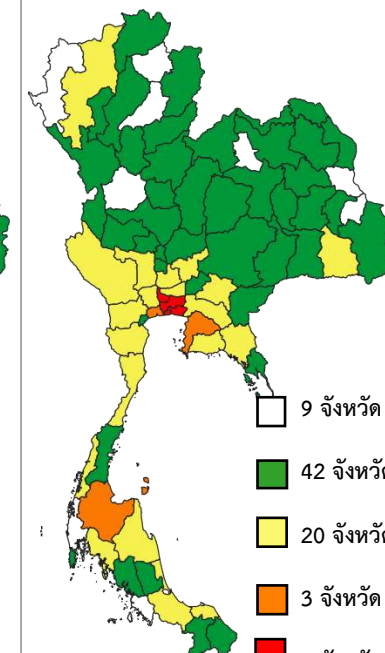
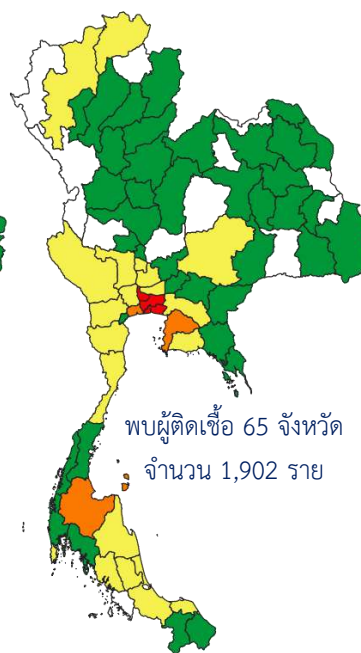
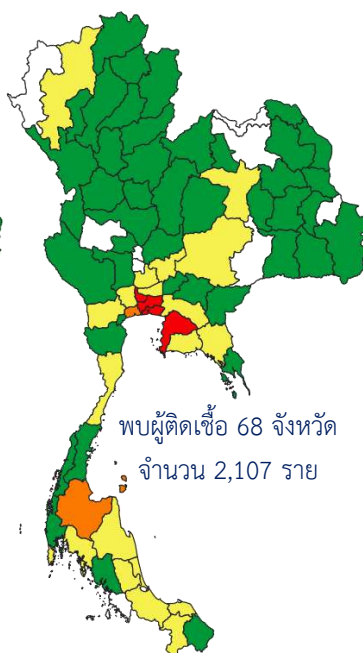
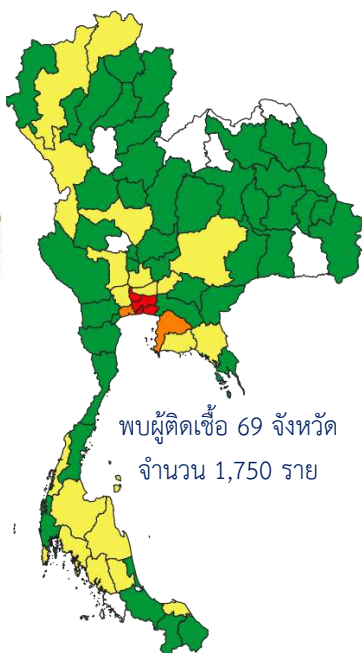
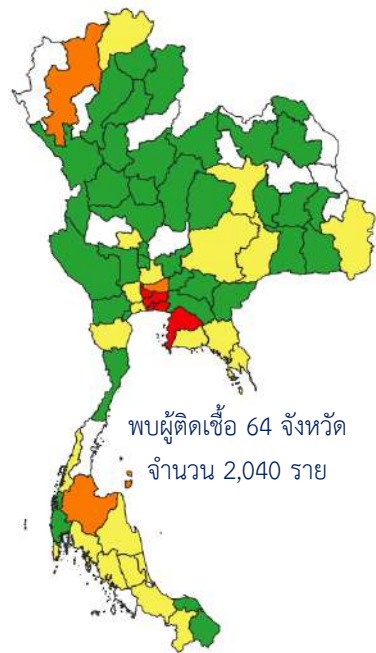
3 พ.ค. 64

4 พ.ค. 64

5 พ.ค. 64

6 พ.ค. 64

7 พ.ค. 64



0 ราย
  1 - 10 ราย
  11 - 50 ราย
  51 - 100 ราย
  > 100 ราย

พบผู้ติดเชื้อ 68 จังหวัด

หมายเหตุ ไม่นับผู้ป่วยที่พบในสถานกักกัน

แหล่งข้อมูลและจัดทำโดย : กรมควบคุมโรค กระทรวงสาธารณสุข ข้อมูล ณ วันที่ 7 พ.ค. 2564 เวลา 06.00 น.





**จากที่ประชุม  
ศบค.**

---



# จำนวนผู้ติดเชื้อโควิดในประเทศไทยใหม่ และสะสม วันที่ 1 เม.ย. 64 – 7 พ.ค. 64

## กรุงเทพมหานคร และปริมณฑล

ที่	จังหวัด	1 เม.ย. – 30 เม.ย.	1-พ.ค.	2-พ.ค.	3-พ.ค.	4-พ.ค.	5-พ.ค.	6-พ.ค.	7-พ.ค.	รวม (ราย)
<b>รวมทั้งหมด</b>		<b>36,079</b>	<b>1,884</b>	<b>1,930</b>	<b>2,040</b>	<b>1,750</b>	<b>2,107</b>	<b>1,902</b>	<b>2,040</b>	<b>49,732</b>
<b>จังหวัดอื่น</b>		<b>18,596</b>	<b>820</b>	<b>821</b>	<b>808</b>	<b>689</b>	<b>731</b>	<b>604</b>	<b>668</b>	<b>23,737</b>
<b>รวมกทม.ปริมณฑล</b>		<b>17,483</b>	<b>1,064</b>	<b>1,109</b>	<b>1,232</b>	<b>1,061</b>	<b>1,376</b>	<b>1,298</b>	<b>1,372</b>	<b>25,995</b>
1	กรุงเทพมหานคร	12,005	739	539	675	562	789	739	869	16,917
2	นนทบุรี	1,544	44	276	277	168	249	273	201	3,032
3	สมุทรปราการ	1,719	142	145	161	201	226	143	165	2,902
4	สมุทรสาคร	916	46	52	45	55	51	65	69	1,299
5	ปทุมธานี	777	64	62	51	25	50	31	39	1,099
6	นครปฐม	522	29	35	23	50	11	47	29	746

หมายเหตุ \* ปรับข้อมูลจำนวนผู้ติดเชื้อ เฉพาะกลุ่มผู้ติดเชื้อภายในประเทศ ไม่รวมกลุ่มขนส่งสินค้า ยืนยันผลการติดเชื้อจากการสอบสวนโรคในระบบรายงาน ในช่วงต้นการระบาดระลอกใหม่ และไม่นับผู้ป่วยในสถานกักกัน



# จำนวนผู้ติดเชื้อโควิดในประเทศไทยวัน จำแนกตามประเภทผู้ป่วยในและนอกจังหวัด

## กรุงเทพมหานคร และปริมณฑล วันที่ 7 พ.ค. 64

ลำดับที่	จังหวัด	ผู้ป่วยในพื้นที่	ผู้ป่วยนอกพื้นที่	รวม
			รวมทั้งหมด	2,040
จังหวัดอื่น				668
รวมกทม.ปริมณฑล		1,205	167	1,372
1	กรุงเทพมหานคร	832	37	869
2	นนทบุรี	185	16	201
3	สมุทรปราการ	92	73	165
4	สมุทรสาคร	38	31	69
5	นครปฐม	29	-	29
6	ปทุมธานี	29	10	39



# จำนวนผู้ติดเชื้อโควิดในประเทศอาการหนัก ณ วันปัจจุบัน วันที่ 1 พ.ค. 64 – 6 พ.ค. 64

## กรุงเทพมหานคร และปริมณฑล

ที่	จังหวัด	1-พ.ค.	2-พ.ค.	3-พ.ค.	4-พ.ค.	5-พ.ค.	6-พ.ค.
รวมทั้งหมด		954	981	1009	1042	1073	1170
จังหวัดอื่น		294	306	320	322	327	352
รวมกทม.ปริมณฑล		660	675	689	720	746	818
1	กรุงเทพมหานคร	417	423	441	461	466	496
2	นนทบุรี	78	77	77	77	84	129
3	สมุทรปราการ	57	63	70	74	74	74
4	สมุทรสาคร	35	33	19	20	18	15
5	นครปฐม	49	54	55	58	70	68
6	ปทุมธานี	24	25	27	30	34	36



# จำนวนผู้ติดเชื้อโควิดในประเทศเสียชีวิตรายใหม่ วันที่ 1 เม.ย. 64 – 7 พ.ค. 64

## กรุงเทพมหานคร และปริมณฑล

ที่	จังหวัด	1 เม.ย. – 30 เม.ย.	1-พ.ค.	2-พ.ค.	3-พ.ค.	4-พ.ค.	5-พ.ค.	6-พ.ค.	7-พ.ค.	รวม (ราย)
รวมทั้งหมด		109	21	21	31	27	15	18	27	269
จังหวัดอื่น		32	8	12	9	10	7	4	4	86
รวมกทม.ปริมณฑล		77	13	9	22	17	8	14	23	183
1	กรุงเทพมหานคร	59	10	8	9	8	4	6	18	122
2	นนทบุรี	2	-	-	11	5	2	2	2	24
3	สมุทรปราการ	9	2	-	1	2	-	3	2	19
4	สมุทรสาคร	-	-	-	-	-	-	2	-	2
5	นครปฐม	3	-	1	-	1	1	-	-	6
6	ปทุมธานี	4	1	-	1	1	1	1	1	10



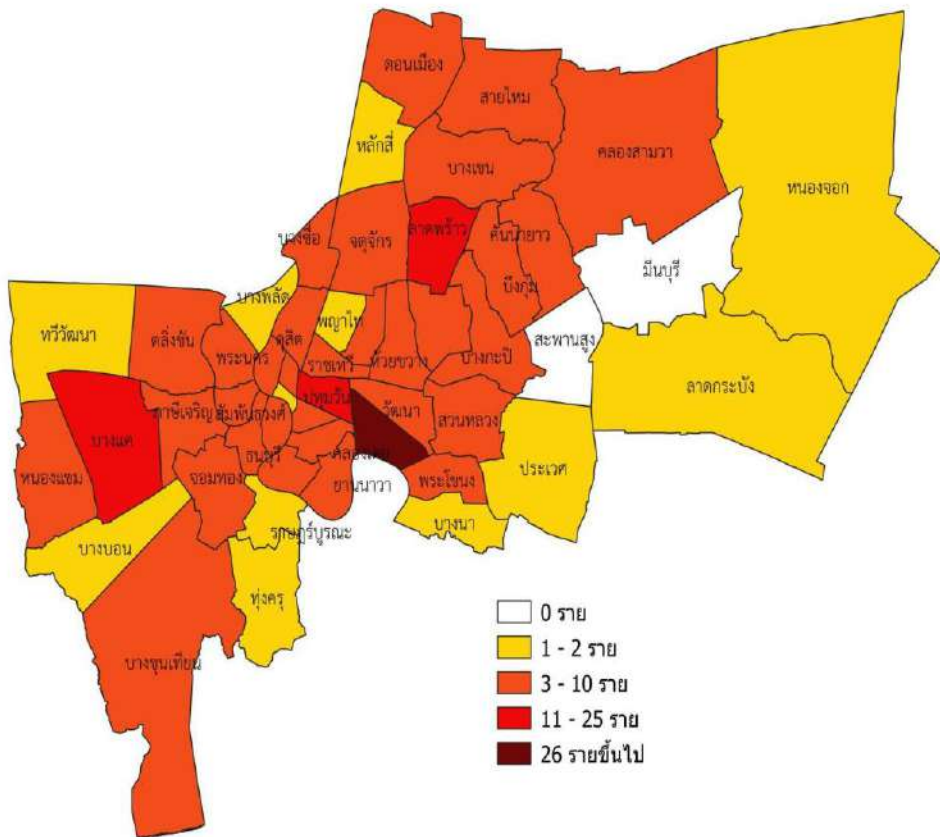
รายงานการบริหารจัดการสถานการณ์  
โรคติดเชื้อไวรัสโคโรนา 2019 (COVID-19)



กรุงเทพมหานคร



# พื้นที่การระบาด COVID-19 ของกรุงเทพมหานคร ตามประกาศ วันที่ 6 พฤษภาคม 64



## CLUSTER สำคัญในพื้นที่ กทม. ที่อยู่ระหว่างการเฝ้าระวัง

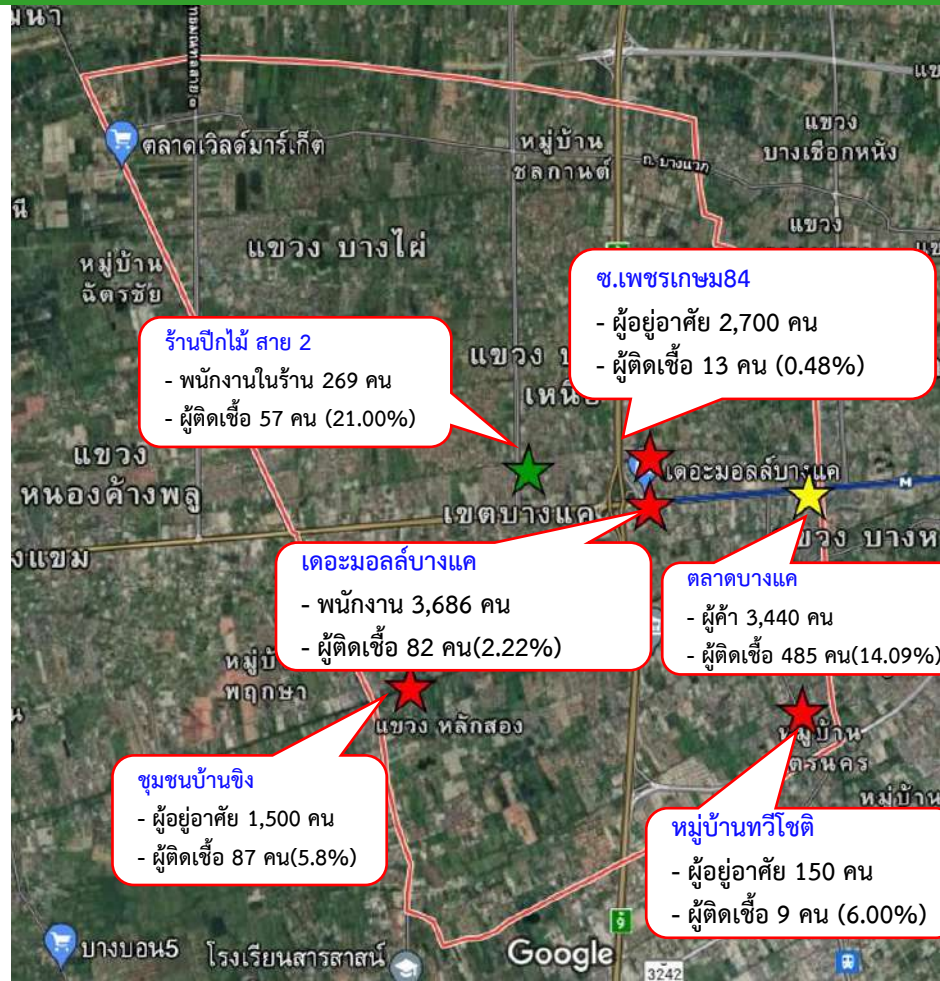
ลำดับ	Cluster	เขต
1	ชุมชนแออัด เขตคลองเตย	คลองเตย
2	ชุมชนบ่อนไก่ ชุมชนเคหะบ่อนไก่	ปทุมวัน
3	ชุมชนบ้านชิง และห้างสรรพสินค้า	บางแค
4	บริษัทเงินติดล้อ	ราชเทวี
5	ชุมชนโมรารธรรม	สวนหลวง
6	ศูนย์การค้า Platinum	ราชเทวี
7	ตลาดสำเพ็ง	สัมพันธวงศ์
8	บ. TQM	ลาดพร้าว
9	ธนาคาร UOB	ภาษีเจริญ

# พื้นที่การระบาดของกทม. ระลอกใหม่ เมษายน วันที่ 6 พ.ค. 64 (10 อันดับแรก)

ลำดับที่	เขต	จำนวนผู้ป่วย
1	คลองเตย	46
2	ปทุมวัน	24
3	บางแค	24
4	ลาดพร้าว	13
5	ราชเทวี	10
6	ป้อมปราบศัตรูพ่าย	9
7	บึงกุ่ม	9
8	ภาษีเจริญ	8
9	บางขุนเทียน	8
10	ดินแดง	8



# CLUSTER ในเขตบางแค



ยอดผู้ป่วยตั้งแต่วันที่ 5 มี.ค. - 6 พ.ค. 2564 จำนวน **855** ราย

คลัสเตอร์ที่พื้นระยะควบคุมโรค

จำแนกเป็นคลัสเตอร์ดังนี้

**57 ราย**

1. ร้านอาหารปิ้งไม้

เหตุเกิดมาจาก เครือข่ายย่านสถานบันเทิง

คลัสเตอร์ที่อยู่ระหว่างเฝ้าระวังโรค

จำแนกเป็นคลัสเตอร์ดังนี้

**485 ราย**

1. ย่านตลาดบางแค

คลัสเตอร์ที่อยู่ระหว่างควบคุมโรค

จำแนกเป็นคลัสเตอร์ดังนี้

**191 ราย**

1. ชุมชนบ้านชิง

2. เดอะมอลล์บางแค

3. ซอยเพชรเกษม 84

4. หมู่บ้านทวีโชติ

# การค้นหาผู้ติดเชื้อเชิงรุกในเดอะมอลล์บางแค และ ซี.เพชร์เกษม 84



# การสอบสวนโรคและการติดตามผู้สัมผัสเสี่ยงสูงใน ช.เพชรเกษม 84



# การค้นหาผู้ติดเชื้อเชิงรุกในชุมชนบ้านซิง



# การสอบสวนโรคและการติดตามผู้สัมผัสเสี่ยงสูงในชุมชนบ้านชิง



# การสอบสวนโรคและการติดตามผู้สัมผัสเสี่ยงสูงในหมู่บ้านทวีโชติ





**รายงาน  
มาตรการ  
รายวัน**

---

# จำนวนผู้เดินทางเข้าไทยทางอากาศ ตั้งแต่วันที่ 1 - 7 พ.ค. 2564

ข้อมูล ณ วันที่ 7 พฤษภาคม 2564  
กระทรวงการต่างประเทศ



## คนไทย

2,322 คน

จำนวนเที่ยวบินคนไทย

 Commercial Flight  
(เที่ยวบินพาณิชย์) **152 เที่ยวบิน**

 Charter Flight  
(เที่ยวบินเช่าเหมาลำ) **0 เที่ยวบิน**

 Air Ambulance  
(เที่ยวบินนำส่งผู้ป่วย) **0 เที่ยวบิน**

จำนวนคนไทยเดินทางเข้าสะสม

4 เม.ย. 2563 - 6 พ.ค. 2564  
เดินทางกลับแล้ว **170,407 คน**




ตั้งแต่วันที่ 1 - 7 พ.ค. 2564

## ต่างชาติ

3,845 คน

จำนวนเที่ยวบินคนต่างชาติ

 Commercial Flight  
(เที่ยวบินพาณิชย์) **209 เที่ยวบิน**

 Charter Flight  
(เที่ยวบินเช่าเหมาลำ) **1 เที่ยวบิน**

 Air Ambulance  
(เที่ยวบินนำส่งผู้ป่วย) **2 เที่ยวบิน**

จำนวนคนต่างชาติเดินทางเข้าสะสม

9 ก.ค. 2563 - 6 พ.ค. 2564  
เดินทางเข้ามาแล้ว **125,548 คน**





# ตรวจเยี่ยมความพร้อม “ศูนย์พักพิง บ้านให้โอกาส” ปทุมธานี

ข้อมูล ณ 6 พ.ค. 64

ก.ร.ม.บ.จังหวัดปทุมธานี ประสานงานและบูรณาการร่วมกับฝ่ายปกครอง, ฝ่ายสาธารณสุขจังหวัดและเจ้าหน้าที่ที่เกี่ยวข้อง ตรวจเยี่ยมการเตรียมความพร้อม “ศูนย์พักพิง บ้านให้โอกาส” ซึ่งเป็นสถานที่รับส่งต่อผู้ติดเชื้อโควิด - 19 จาก รพ.ของ จ.ปทุมธานีและ รพ.สนามธรรมชาติฯ หรือประสานการส่งต่อผู้สูงอายุ จาก พม. โดยจะมีความพร้อมในวันที่ 10 พ.ค.64



มุ่งมั่นบูรณาการ ประสานงานเป็นเลิศ เชิดชูคุณธรรม ผู้นำความมั่นคง ดำรงความสามัคคี



# ตรวจการปฏิบัติตามข้อกำหนดฯ และประชาสัมพันธ์สร้างการรับรู้

ข้อมูล ณ 6 พ.ค. 64

ก.รมน.จังหวัดในแต่ละพื้นที่ ประสานงานและบูรณาการร่วมกับฝ่ายปกครอง, ฝ่ายสาธารณสุขจังหวัด, ศปม.ทบ.,ศปม.ตร.และเจ้าหน้าที่ที่เกี่ยวข้อง ตรวจสอบสถานประกอบการและพื้นที่เสี่ยงต่อการแพร่ระบาดฯ ตามข้อกำหนดฯ ฉบับที่ 20 และฉบับที่ 22 สร้างการรับรู้มาตรการตามข้อกำหนดฯ และเน้นย้ำป้องกันส่วนบุคคล (D-M-H-T-T-A)



มุ่งมั่นบูรณาการ ประสานงานเป็นเลิศ เชิดชูคุณธรรม ผู้นำความมั่นคง ดำรงความสามัคคี



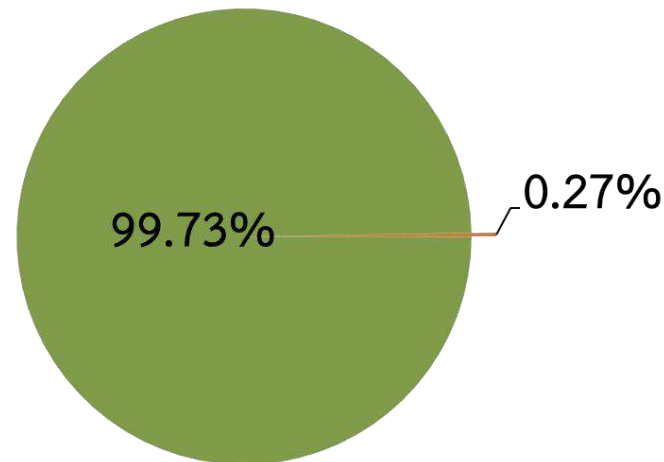
# ศูนย์ปฏิบัติการแก้ไขสถานการณ์ฉุกเฉินด้านความมั่นคง

## การตรวจกิจการ/กิจกรรมตามมาตรการผ่อนคลาย



ผลการตรวจ	6 พ.ค.64	1ก.ค.63 - 6 พ.ค.64
จำนวน	7,547	4,000,048
ปฏิบัติไม่ครบ	31 (0.41%)	112,932 (2.82%)
ไม่มี "ไทยชนะ"	20 (0.27%)	-
ไม่ปฏิบัติ	0 (0%)	-

### ผลการตรวจ "Platform ไทยชนะ" 6 พ.ค.64



■ มี Platform ไทยชนะ ■ ไม่มี Platform ไทยชนะ

**ตรวจตามมาตรการหลัก**

ชุดตรวจร่วม	ชุดตรวจทั่วไป	ชุดตรวจส่วนกลาง
90	1,688	148

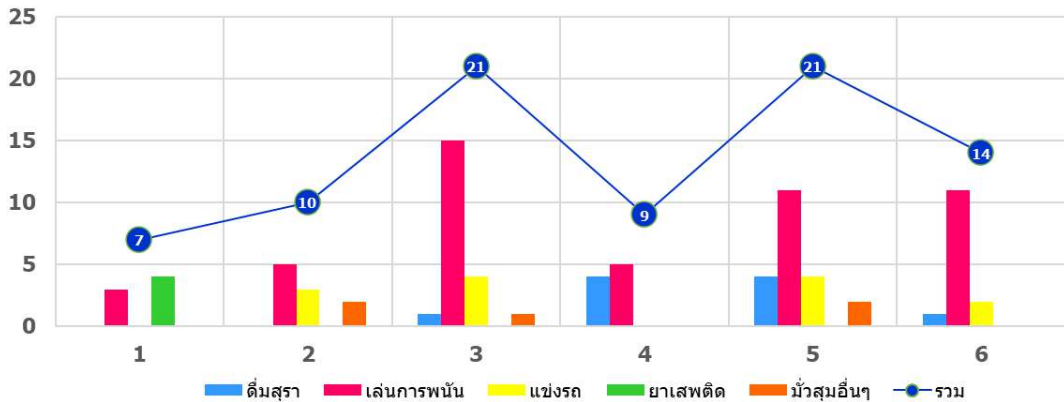




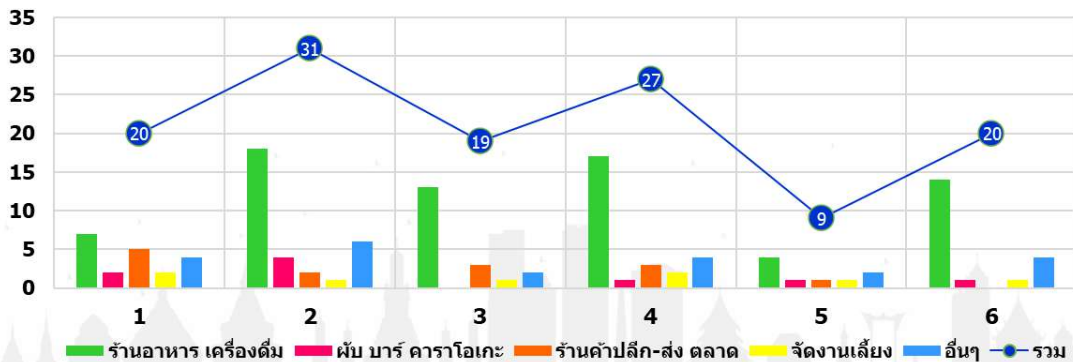
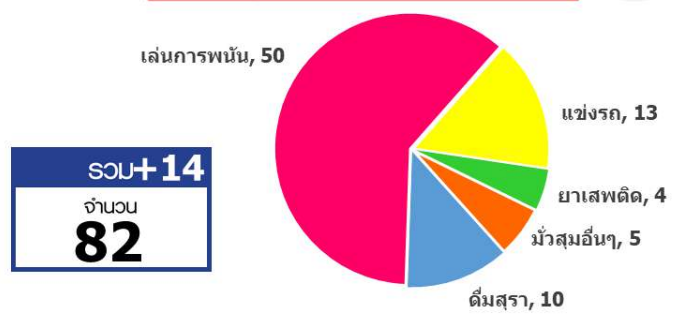
**ตรวจอื่นๆ**

ชุดตรวจตามมาตรการเสริม	ชุดตรวจเฉพาะ (ตามคู่มือ)
กทม. สปก.จ. สปก.อ.สปก.ต. สปท.	สธ. พณ. กก. วธ. ทส.

## ข้อมูลประจำวัน ที่ 1-6 พฤษภาคม 2564



### ร้องเรียนเรื่อง การมั่วสุม/การกระทำผิด พ.ร.ก.ฯ



### ร้องเรียนเรื่อง การไม่ปฏิบัติตามมาตรการพ่อนคลาย

