



# สถานการณ์ โรคติดเชื้อไวรัสโคโรนา 2019 Coronavirus Disease 2019 (COVID-19)

ศูนย์บริหารสถานการณ์ โควิด-19 (ศบค.)

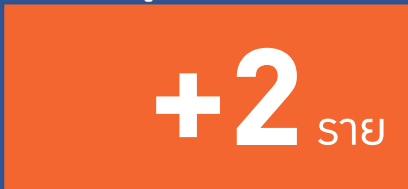
วันที่ 1 กรกฎาคม 2563



# รายงานสถานการณ์ COVID-19 ในประเทศไทย

## ข้อมูล ณ วันที่ 1 กรกฎาคม 2563 โดย กรมควบคุมโรค กระทรวงสาธารณสุข

ผู้ป่วยรายใหม่วันนี้



ติดเชื้อ  
ในประเทศ  
0 ราย

สถานที่กักกัน  
ที่รัฐจัดให้  
2 ราย

ผู้ป่วยยืนยันสะสม



ติดเชื้อ  
ในประเทศ  
2,444 ราย

สถานที่กักกัน  
ที่รัฐจัดให้  
236 ราย

หายป่วยแล้ว



เพิ่มขึ้น 3 ราย  
ร้อยละ (Percentage) 96.41%

เสียชีวิต



เพิ่มขึ้น = 0 ราย  
ร้อยละ (Percentage) 1.83%

### ประวัติเสี่ยง

ผู้ที่เดินทางมาจากต่างประเทศ และเข้า State Quarantine จาก กูเวต 2 ราย



ภาคเหนือ 95

ภาคกลาง 457

ภาคใต้ 744



ภาคตะวันออก  
เฉิงเหินอว  
111

กรุงเทพฯ และนนทบุรี

1,766

จำนวนผู้ป่วยยืนยัน  
จำแนกตามพื้นที่รักษา (ราย)

ผู้ป่วยรักษาอยู่





# ผู้ป่วย รายใหม่ ประเทศไทย วันที่ 1 กรกฎาคม 2563 : จำนวน 2 ราย

ประวัติเสี่ยง	จำนวน(ราย)
1. ผู้ป่วยรายใหม่ จากระบบเฝ้าระวังและระบบบริการฯ	-
2. การค้นหาผู้ป่วยเชิงรุกและค้นหาผู้ติดเชื้อในชุมชน	-
3. ผู้ที่เดินทางมาจากต่างประเทศ และเข้า State Quarantine  ■ <b>คูเวต 2 ราย</b> เป็นชายไทย อายุ 47 และ 48 ปี อาชีพรับจ้าง เดินทางมาถึงไทยเมื่อวันที่ 29 มิถุนายน โดยทั้ง 2 ราย ผ่านการคัดกรอง ณ ด่านสุวรรณภูมิ พบว่ามีอาการคือ ไอและมีไข้ จึงส่งตรวจหาเชื้อในวันที่ 29 มิถุนายน ผลตรวจพบเชื้อ	2
รวมทั้งสิ้น	2



# สถานการณ์โรคไวรัสโคโรนา 2019 ในสถานกักกันโรคของรัฐที่ส่วนกลางและจังหวัด

(State and Local quarantine sites) 1 ก.ค. 2563 (ผู้ป่วยยืนยันสะสม 236 ราย)

ประเทศต้นทาง	คนไทยกลับมา สะสม (คน)	จำนวนผู้ป่วย ยืนยัน (ราย)	สัดส่วนผู้ป่วย (ร้อยละ)	อัตราการป่วยตาม ประเทศต้นทาง
1.คูเวต	293	36 (+2**)	15.25	12.29
2.ซาอุดีอาระเบีย	274	28	11.86	10.22
3.ปากีสถาน	196	13	5.51	6.63
4.อินโดนีเซีย	1,092	65	27.54	5.95
5.กาตาร์	371	14	5.93	3.77
6.คาซัคสถาน	55	2	0.85	3.64
7.สหรัฐอเมริกา เอมิเรตส์	1,050	17	7.20	1.62
8.อียิปต์	410	6	2.54	1.46
9.รัสเซีย	446	5	2.12	1.12
10.ซูดาน	200	2	0.85	1.00
11.ตุรกี	264	2	0.85	0.76

ประเทศต้นทาง	คนไทยกลับมา สะสม (คน)	จำนวนผู้ป่วย ยืนยัน (ราย)	สัดส่วนผู้ป่วย (ร้อยละ)	อัตราการป่วยตาม ประเทศต้นทาง
11.มาดากัสการ์	135	1	0.42	0.74
12.อินเดีย	2,860	20	8.47	0.70
13.มาเลเซีย	661*	3	1.27	0.45
14.เนเธอร์แลนด์	545	2	0.85	0.37
15.สหรัฐอเมริกา	2,950	10	4.24	0.34
16.จีน	359	1	0.42	0.28
17.แอฟริกาใต้	407	1	0.42	0.25
18.บาหลีเรน	827	2	0.85	0.24
19.ฟิลิปปินส์	961	2	0.85	0.21
20.อังกฤษ	1,051	2	0.85	0.19
21.ญี่ปุ่น	1,503	1	0.42	0.07
22. มาเลเซีย (พรมแดน)	18,704*	1	0.42	0.01
รวม	35,614	236	100	0.66

\* มีผู้เดินทางกลับเพิ่ม \*\* คัดกรองที่ด่านฯ



# สถานการณ์ COVID-19 ทั่วโลก 211 ประเทศ 2 เขตบริหารพิเศษ 2 เรือสำราญ

**Confirmed 10,585,152**  
+176,719

**Severe 57,788**  
+258 (0.5%)

**Recovered 5,795,101**  
+130,694 (54.7%)

**Deaths 513,913**  
+5,835 (4.9%)

PLACES	CONFIRMED	NEW CASES	DEATHS	ACTIVE CASES	PLACES	CONFIRMED	NEW CASES	DEATHS	ACTIVE CASES
1 USA	2,727,853	46,042	130,122(1,339)	1,454,397	11 Mexico	226,089	5,432	27,769(648)	63,363
2 Brazil	1,408,485	37,997	59,656(1,271)	558,789	12 Pakistan	209,337	2,825	4,304(137)	106,530
3 Russia	647,849	6,693	9,320(154)	225,879	13 Turkey	199,906	1,293	5,131(16)	21,664
4 India	585,792	18,256	17,410(506)	220,546	14 Germany	195,832	440	9,052(11)	7,680
5 UK	312,654	689	43,730(155)	267,556	15 Saudi Arabia	190,823	4,387	1,649(50)	58,408
6 Spain	296,351	301	28,355(9)	117,620	16 France	164,801	541	29,843(30)	58,684
7 Peru	285,213	2,848	9,677(173)	101,001	17 South Africa	151,209	6,945	2,657(128)	75,009
8 Chile	279,393	3,394	5,688(113)	32,476	18 Bangladesh	145,483	3,682	1,847(64)	84,012
9 Italy	240,578	142	34,767(23)	15,563	19 Canada	104,204	286	8,591(25)	28,019
10 Iran	227,662	2,457	10,817(147)	28,087	20 Colombia	97,846	2,803	3,334(111)	52,439

96. Thailand 3,173 (+2) cases 58 Death

(ข้อมูล ณ 1 กรกฎาคม 2563 เวลา 10.00 น.)

ที่มา : worldometers



# สถานการณ์ COVID-19 ทั่วโลก 211 ประเทศ 2 เขตบริหารพิเศษ 2 เรือสำราญ

	PLACES	CONFIRMED	NEW CASES	DEATHS	ACTIVE CASES
21	Qatar	96,088	982	113	14,411
22	China	83,534	3	4,634	421
23	Sweden	68,451	784	5,333(23)	N/A
24	Egypt	68,311	1,557	2,953(81)	46,898
25	Argentina	64,530	2,262	1,307(27)	41,195
26	Belarus	62,118	328	392(5)	15,672
27	Belgium	61,427	66	9,747(15)	34,696
28	Ecuador	56,432	767	4,527(25)	24,311
29	Indonesia	56,385	1,293	2,876(71)	28,703
30	Netherlands	50,273	50	6,113(6)	43,974
31	Iraq	49,109	1,958	1,943(104)	22,406
32	UAE	48,667	421	315(1)	10,786
33	Kuwait	46,195	671	354(4)	8,811
34	Ukraine	44,334	706	1,159(12)	24,060
35	Singapore	43,907	246	26	5,381

	PLACES	CONFIRMED	NEW CASES	DEATHS	ACTIVE CASES
36	Portugal	42,141	229	1,576(8)	13,060
37	Oman	40,070	1,010	176(7)	16,469
38	Philippines	37,514	1,076	1,266(11)	26,015
39	Poland	34,393	239	1,463(19)	11,649
40	Panama	33,550	765	631(11)	17,174
41	Bolivia	33,219	1,094	1,123(52)	22,756
42	Dominican Republic	32,568	752	747(14)	14,241
43	Switzerland	31,714	62	1,963(1)	551
44	Afghanistan	31,517	279	746(13)	16,640
45	Romania	26,970	388	1,651(17)	6,269
46	Bahrain	26,758	519	87(3)	5,340
47	Nigeria	25,694	561	590(17)	15,358
48	Armenia	25,542	415	443(10)	11,051
49	Ireland	25,473	11	1,736(1)	373
50	Israel	25,244	803	320(1)	7,583

(ข้อมูล ณ 1 กรกฎาคม 2563 เวลา 10.00 น.)

ที่มา : [worldometers](http://worldometers)



# ประเด็นที่น่าสนใจในต่างประเทศ



สหภาพยุโรปอนุญาตประชาชนของ 14(+1) ประเทศ  
ให้เดินทางเข้า EU ได้ ตั้งแต่ 1 กรกฎาคม 2563



## จำนวน 14 (+1) ประเทศ ได้แก่

- Algeria (แอลจีเรีย)
- Australia (ออสเตรเลีย)
- Canada (แคนาดา)
- Georgia (จอร์เจีย)
- Japan (ญี่ปุ่น)
- Montenegro (มอนเตเนโกร)
- Morocco (โมร็อกโก)
- New Zealand (นิวซีแลนด์)
- Rwanda (รวันดา)
- Serbia (เซอร์เบีย)
- South Korea (เกาหลีใต้)
- **Thailand (ไทย)**
- Tunisia (ตูนิเซีย)
- Uruguay (อูรุกวัย)

\* กรณีประเทศจีนยังอยู่ในระหว่างการตกลง

แหล่งข้อมูล: Council of the European Union, 2020/0134(NLE) ณ วันที่ 30 มิถุนายน 2563

ประเทศไทยเป็น 1 ใน 14 ประเทศ  
ที่ได้รับการคัดเลือกให้สามารถเดินทาง  
เข้ากลุ่มประเทศในสหภาพยุโรปได้  
ทั้งนี้ได้คัดเลือกด้วยเกณฑ์เดียวกันหมด  
คือ ใช้จำนวนผู้ป่วยในรอบ 14 วัน  
แนวโน้มการติดเชื้อ และแนวทางของ  
รัฐบาลแต่ละประเทศในการต่อสู้กับโรค  
ระบาด เป็นปัจจัยหลักในการตัดสินใจ



# สรุปการใช้งาน แพลตฟอร์ม ไทยชนะ =

วันที่ 30 มิ.ย. 63



ผู้ใช้งาน

32,493,784 คน



กิจการ/ร้านค้า  
ลงทะเบียน

251,700 ร้าน



สัดส่วนการเช็คอิน/เช็คเอาท์



ผ่านแพลตฟอร์ม  
ไทยชนะ

54.6%



ผ่านแอปไทยชนะ

85.6%



ดาวน์โหลดใช้แอปพลิเคชัน

495,118 คน



รายงานมาตรการ

รายวัน

# เที่ยวบินนำคนไทยที่ตกค้างกลับไทย

กระทรวงการต่างประเทศ

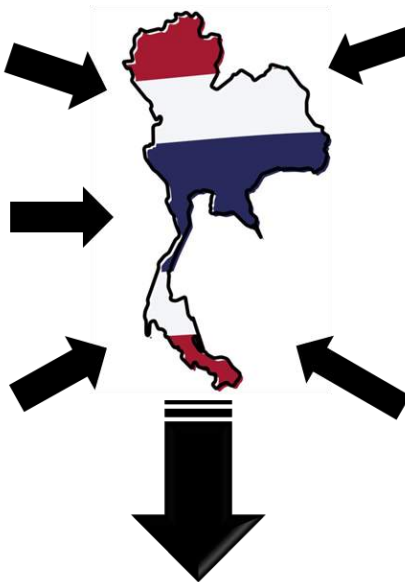


**JULY 1**  **โซมาเลีย (ผ่านเอธิโอเปีย) ET608**  
**4 คน**  
สุวรรณภูมิ  
ลูกเรือประมง  
13.30 น.

**JULY 1**  **ไต้หวัน FD9113**  
**135 คน**  
ดอนเมือง  
แรงงาน คนไทยตกค้าง  
15.45 น.

**JULY 1**  **ไต้หวัน FD9115**  
**135 คน**  
ดอนเมือง  
คนไทยตกค้าง  
17.45 น.

**JULY 1**  **ไต้หวัน FD9117**  
**134 คน**  
ดอนเมือง  
พระสงฆ์ 1 รูป  
คนไทยตกค้าง  
19.15 น.

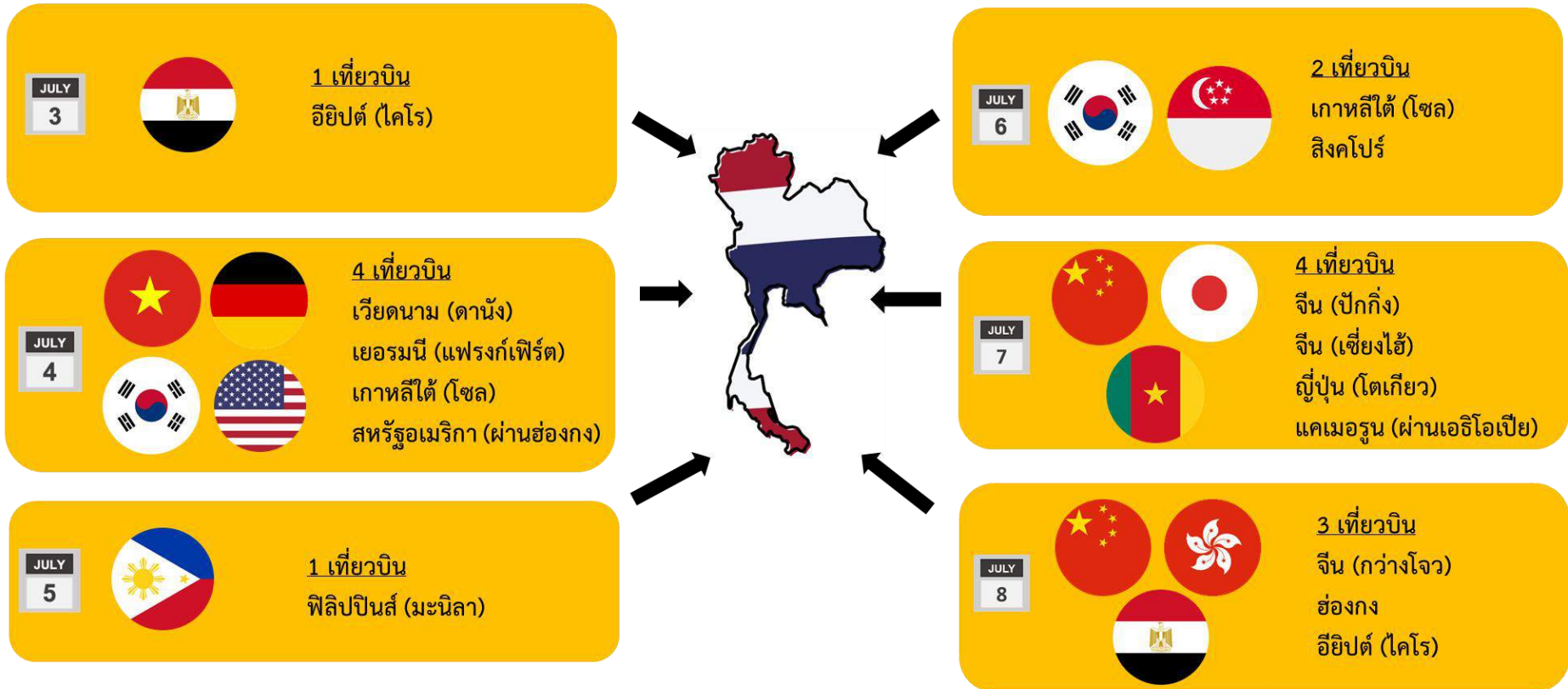


**JULY 2**  **ดูไบ (สหรัฐอาหรับเอมิเรตส์) FZ8893**  
**175 คน**  
สุวรรณภูมิ  
คนไทยตกค้าง  
20.40 น.

**JULY 2**  **จาการ์ตา (อินโดนีเซีย) SL117**  
**200 คน**  
ดอนเมือง  
คนไทยตกค้าง  
23.30 น.

เข้าสถานกักกันตัวของรัฐ  
(State Quarantine)

ข้อมูล ณ วันที่ 1 กรกฎาคม 2563





# สถิติคนไทยเดินทางกลับเข้าประเทศผ่านจุดผ่านแดนทางบก

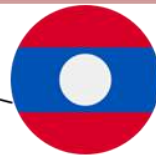
ลงทะเบียนไว้: **300** คน

เดินทางเข้ารวม: **226** คน

เป็นผู้ลงทะเบียนไว้ 200 คน

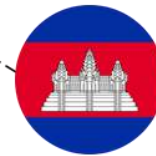
ไม่ได้ลงทะเบียน 26 คน

เมียนมา: **0** คน



สปป.ลาว: **5** คน

มาเลเซีย: **202** คน



กัมพูชา: **19** คน

ผู้ลงทะเบียนเดินทางเข้า: 176 คน

ไม่ลงทะเบียน: 26 คน

เข้าสถานกักกันตัวของพื้นที่  
(Local Quarantine)

18 เม.ย. – 30 มิ.ย. 2563

เดินทางเข้าสะสม **21,681** คน

ข้อมูล ณ วันที่ 30 มิถุนายน 2563

# รายงานข้อมูลสถานการณ์ผู้เดินทางเข้าประเทศ ที่ต้องกักกันในสถานที่ของรัฐ (SQ และ LQ) ข้อมูลสะสมตั้งแต่ 3 เมษายน – 30 มิถุนายน 2563



- SQ = State Quarantine
- LQ = Local Quarantine

## ยอดคัดกรอง



สะสม

50,220



886 ราย

## กลับบ้านได้แล้ว



สะสม

40,839



678 ราย

## พบเชื้อจาก SQ และ LQ



สะสม

236



2 ราย

## รักษาหายกลับบ้าน SQ และ LQ



180



3 ราย

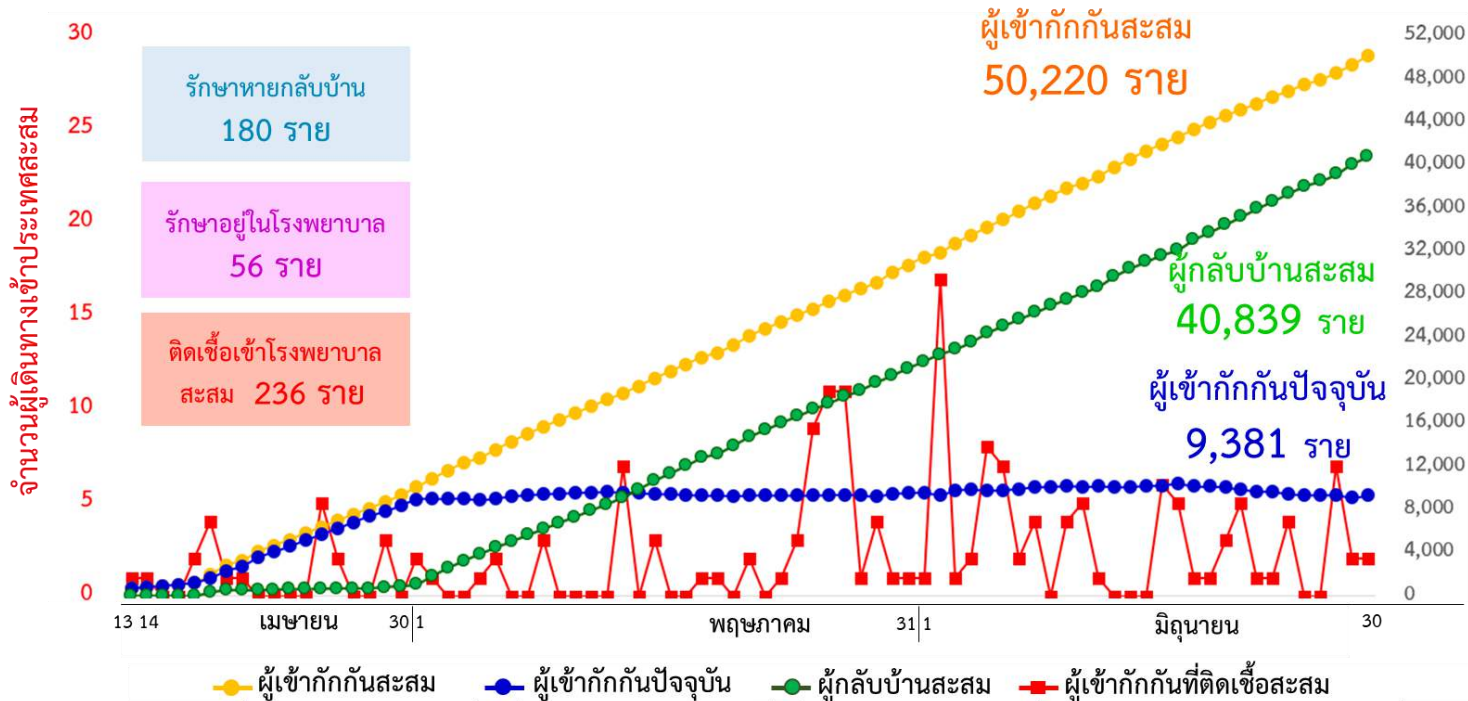
แหล่งข้อมูล: กระทรวงมหาดไทย, กระทรวงกลาโหม, กรมควบคุมโรค, กระทรวงการต่างประเทศ

ประมวลผลโดย สำนักงานการวิจัยแห่งชาติ (วช.)

ศูนย์ปฏิบัติการด้านนวัตกรรมการแพทย์ และการวิจัยและพัฒนา วช. กระทรวงการอุดมศึกษา วิทยาศาสตร์ วิจัยและนวัตกรรม



# ผู้เดินทางเข้าประเทศที่ต้องกักกันในสถานที่ของรัฐ ส่วนกลาง (SQ) และส่วนภูมิภาค (LQ) ตั้งแต่วันที่ 3 เมษายน – 30 มิถุนายน 2563



แหล่งข้อมูล: กระทรวงมหาดไทย, กระทรวงกลาโหม, กรมควบคุมโรค, กระทรวงการต่างประเทศ

ประมวลผลโดย สำนักงานการวิจัยแห่งชาติ (วช.)

ศูนย์ปฏิบัติการด้านนวัตกรรมการแพทย์ และการวิจัยและพัฒนา วช. กระทรวงการอุดมศึกษา วิทยาศาสตร์ วิจัยและนวัตกรรม



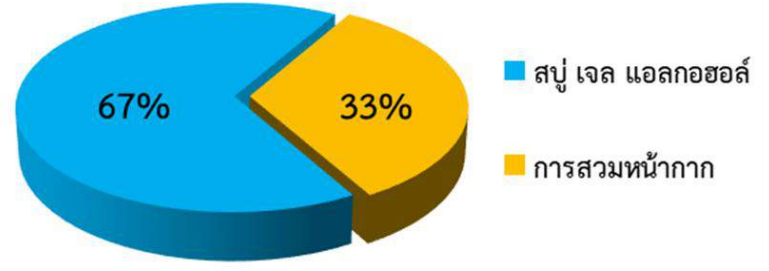
# ศูนย์ปฏิบัติการแก้ไขสถานการณ์ฉุกเฉินด้านความมั่นคง

## การตรวจกิจการ/กิจกรรมตามมาตรการผ่อนคลาย



ผลการตรวจ	30 มิ.ย.63	3 พ.ค.-30 มิ.ย.63
จำนวน	17,446	1,217,289
ปฏิบัติไม่ครบ	3 (0.02%)	6,911 (0.57%)
ไม่ปฏิบัติ	0 (0%)	111 (0.01%)
ไม่มี "ไทยชนะ"	4,361 (25%)	-

สัดส่วนมาตรการที่บกพร่อง 30 มิ.ย.63



**ตรวจตามมาตรการหลัก**

ชุดตรวจรวม	ชุดตรวจทั่วไป	ชุดตรวจส่วนกลาง
90	1,811	148

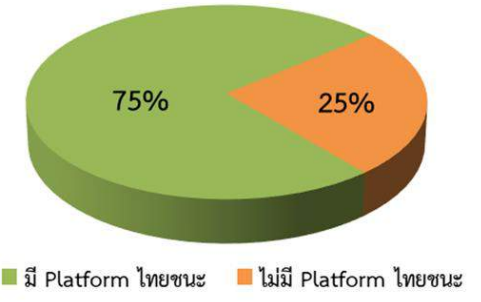




**ตรวจอื่นๆ**

ชุดตรวจตามมาตรการเสริม กทม. ศปก.จ. ศปก.อ. ศปก.ต. ศปท.
ชุดตรวจเฉพาะ (ตามคู่มือ) สธ. พณ. กก. วธ. ทส.

ผลการตรวจ "Platform ไทยชนะ" 30 มิ.ย.63



**Q & A**





## จำนวนเตียงว่าง

## ความพร้อม เตียง

	กทม.	เขตสุขภาพ 1-12	รวม
<b>ICU for COVID</b> (AIIR + Modified AIIR)	106 เตียง	465 เตียง	571 เตียง
<b>Non-ICU for COVID</b> (Isolation + Cohort ward)	1,589 เตียง	9,617 เตียง	11,206 เตียง
<b>Hospital</b>	568 เตียง	9,781 เตียง	10,349 เตียง

ที่มา Co-ward 26/6/63

## ความพร้อม เวชภัณฑ์ (จำนวนคงคลัง)

ที่มา Co-ward 28/6/63 และ สินค้าคงคลัง อย. 26/6/63 18.00



N95

1,127,970 ชิ้น



PPE

511,578 ชุด



เครื่องช่วยหายใจ

ว่าง 11,096 เครื่อง

ยา	จำนวน
▪ Favipiravir	319,994 เม็ด ( $\approx 4,571$ คน) + 400,000 เม็ด ภายใน กค.63
▪ Hydroxychloroquine 200mg	395,802 เม็ด
▪ Chloroquine 250mg	673,222 เม็ด
▪ Darunavir 600mg	25,390 เม็ด
▪ Lopinavir 200mg/Ritonavir 50mg	38,360 เม็ด
▪ Ritonavir 100mg	24,158 เม็ด
▪ Azithromycin 250mg	5,707 เม็ด





1. Isolation = กลุ่มป่วย (แยกกัก)

2. Quarantine = กักกัน

1. State Q, Local Q, Alternative State Q, Alternative Local Q
2. Home (Self) Q.
3. Organizational Q,
4. Hospital Q

3. Closed Observation = คุ่มไว้สังเกต

# ผ่อนคลายกิจการ/กิจกรรม ระยะที่ 5

## กิจการหรือกิจกรรม



๓. สถานบริการ ผับ บาร์ คาราโอเกะ  
สถานประกอบการคล้ายสถานบริการ  
เช่น โรงเบียร์ โรงเหล้า ลานเบียร์  
Pub & Restaurant

ใบอนุญาตประกอบกิจการ: สถานบริการ

- จำหน่ายอาหารและเครื่องดื่ม
- จำหน่ายเครื่องดื่มที่มีแอลกอฮอล์ (11.00-14.00 น. และ 17.00-24.00น.)
- มีดนตรี การแสดงเพื่อบันเทิง ดับรำ
- ฉายภาพวิดีโอทัศน์ในคาราโอเกะ (วธ.)

มท. สตช. วธ. ร่วมกับ สธ. ออกคู่มือ  
เกณฑ์ปฏิบัติ และประเมินความพร้อม

## เงื่อนไขและมาตรการสำคัญ

### มาตรการควบคุมหลัก



ให้บริการได้ไม่เกิน 24.00 น. ทุกกรณี



ระยะนั่ง/ยืน 1 ม. จำกัดผู้ใช้บริการตามขนาดพื้นที่  $\geq 4$  ตร.ม./คน และห้ามร่วมโต๊ะกับกลุ่มอื่น



พนักงานทุกคนต้องสวมหน้ากากผ้า/อนามัย ตลอดเวลา จุดบริการล้างมือเพียงพอ



ทำความสะอาดห้องสุขา พื้นผิวสัมผัสร่วมบ่อย ไม่โครโฟน



ระยะห่างโต๊ะ  $\geq 2$  ม. หรือมีฉากกั้นสูง  $\geq 1.50$  ม.



มีระบบระบายอากาศ และระบบหมุนเวียนอากาศที่ดี มีพื้นที่สูบบุหรี่เฉพาะส่วนบุคคล



ทุกคนลงทะเบียนเข้า-ออกสถานที่ App "ไทยชนะ" และให้คำแนะนำลูกค้าตามมาตรการฯ ก่อนใช้บริการทุกราย



ลงทะเบียนและยืนยันการปฏิบัติตามมาตรการ/ระบุความจูงใจใช้บริการ/พร้อมให้ตรวจสอบเมื่อเปิดดำเนินการ



พัฒนานวัตกรรม ลงทะเบียน/จองคิวรูปแบบใหม่

### มาตรการเสริม



คัดกรองอายุ อุณหภูมิ อาการทางเดินหายใจ อาจตรวจหาเชื้อโควิด กลุ่มพนักงานเป็นระยะ



งดกิจกรรมส่งเสริมการขายทุกรูปแบบ เช่น โปรโมชั่น ลดราคา ขายเป็น โฆษณา พนักงานเชียร์เชียร์ รวมทั้งต้องไม่ยินยอม หรือ ปลอมปละลະเลยให้ลูกค้านำสุราหรือเครื่องดื่มแอลกอฮอล์มาบริโภค



ให้นั่ง/ยืน เป็นกลุ่มได้ไม่เกิน 5 คน



งดนั่ง ร้องเพลง เต้นหรือยินยอมให้มีการเต้นกับลูกค้า งดการเต้นนอกพื้นที่บริเวณโต๊ะ/ที่นั่ง



หลีกเลี่ยงจำหน่ายเครื่องดื่มที่มีแอลกอฮอล์ รูปแบบเหยือก ถ้วย หรือภาชนะที่ใช้ร่วมกัน



ติดตั้งกล้องวงจรปิดครอบคลุมพื้นที่ร้าน เพื่อกำกับติดตาม (บันทึกข้อมูล > 1 เดือน)



มีระบบ/พื้นที่รอคิว ห่างกัน  $\geq 1$  เมตร



# ข้อกำหนด

ออกตามความในมาตรา 9 แห่งพระราชกำหนด  
การบริหารราชการในสถานการณ์ฉุกเฉิน พ.ศ.2548  
(ฉบับที่ 12)

ข้อกำหนด สำหรับผู้โดยสารหรือผู้เดินทางเข้ามาในราชอาณาจักร	SQ	LQ	ASQ	ALQ	HQ	AHQ	OQ
1. ผู้มีสัญชาติไทย	✓	✓		✓			
2. ผู้มีเหตุยกเว้น	Close Observation						
3. บุคคลในคณะทูต					✓		
4. ผู้ขนส่งสินค้าตามความจำเป็น							
5. ผู้ควบคุมยานพาหนะ			✓				
6. ผู้ไม่มีสัญชาติไทยซึ่งเป็นคู่สมรส			✓				
7. ผู้ไม่มีสัญชาติไทยซึ่งมีใบสำคัญถิ่นที่อยู่ในราชอาณาจักร			✓				
8. ผู้ไม่มีสัญชาติไทยซึ่งมีใบอนุญาตทำงาน			✓				
9. ผู้ไม่มีสัญชาติไทยซึ่งเป็นนักเรียนหรือนักศึกษาในประเทศ			✓				✓



# ข้อกำหนด

ออกตามความในมาตรา 9 แห่งพระราชกำหนด  
การบริหารราชการในสถานการณ์ฉุกเฉิน พ.ศ.2548  
(ฉบับที่ 12)

ข้อกำหนด สำหรับผู้โดยสารหรือผู้เดินทางเข้ามาในราชอาณาจักร	SQ	LQ	ASQ	ALQ	HQ	AHQ	OQ
10. ผู้ไม่มีสัญชาติไทยซึ่งมีความจำเป็นต้องเข้ามารับการตรวจรักษาพยาบาลในประเทศไทย					✓	✓	
11. ผู้ไม่มีสัญชาติไทยซึ่งได้รับอนุญาตให้เดินทางเข้ามาในราชอาณาจักรตามข้อตกลงพิเศษ	ASQ+Close Observation						

## หมายเหตุ

SQ=State Q , LQ=Local Q , ASQ=Alternative State Q , ALQ=Alternative Local Q ,  
HQ=Home (Self) Q , AHQ=Alternative Hospital Q , OQ=Organizational Q