





มั่นคง มั่งคั่ง ยั่งยืน



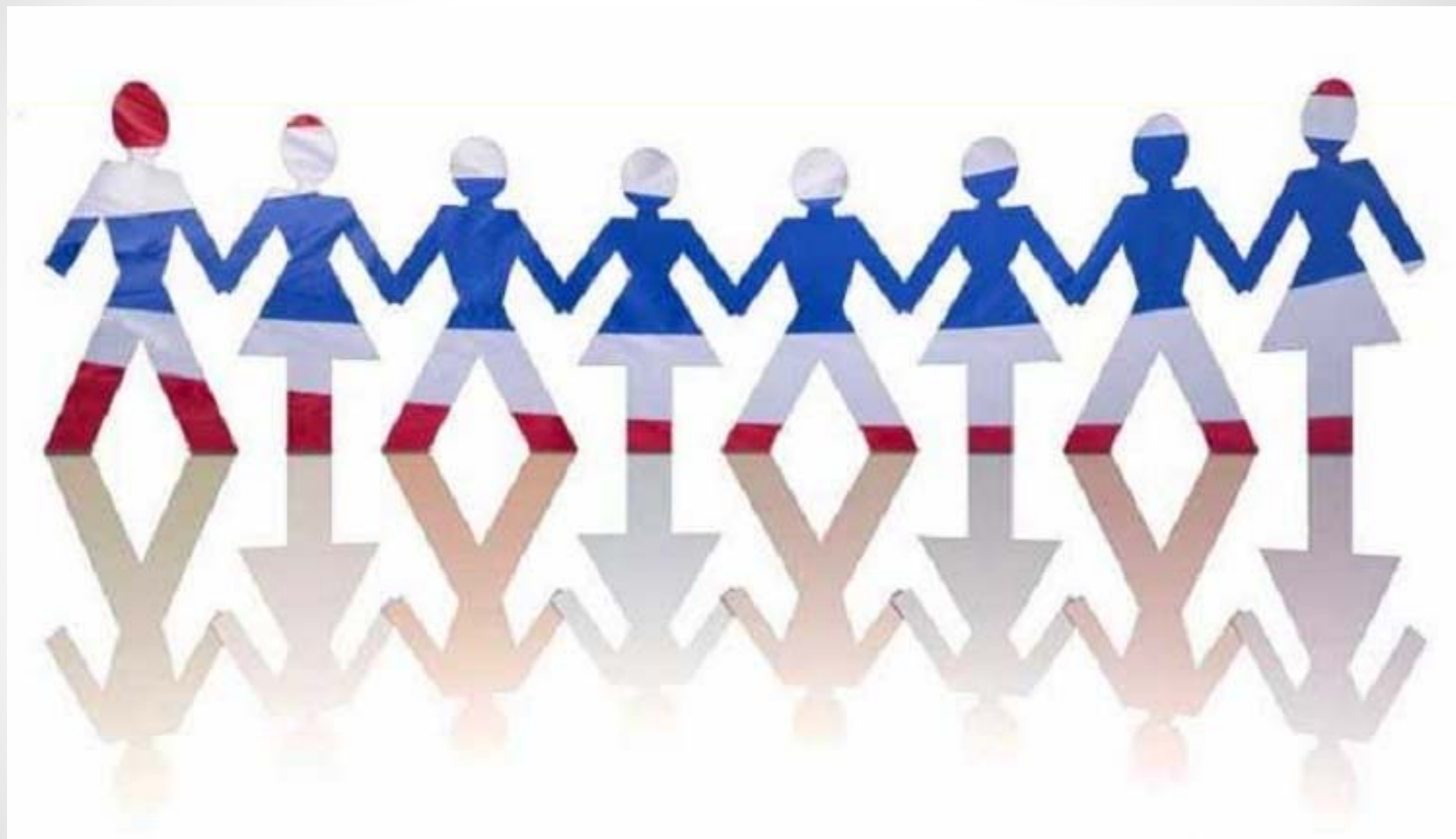
















องค์ประกอบของแปลงใหญ่









กองทุนยุติธรรม

กองทุนยุติธรรมใหม่
มีสถานะเป็น “นิติบุคคล”

กฎหมาย
ใหม่
volume 01

สนับสนุนโครงการให้ความรู้
ทางกฎหมายแก่ประชาชน

การประกันตัวชั่วคราว

- ผู้ต้องหา
- จำเลย

การช่วยเหลือประชาชน
ในการดำเนินคดี

- ค่าจ้างทนายความ
- ค่าธรรมเนียม
- ค่าใช้จ่ายอื่นๆเกี่ยวกับการดำเนินคดี

การช่วยเหลือผู้ได้รับผลกระทบ
จากการถูกละเมิดสิทธิมนุษยชน

- ค่ารักษาพยาบาล
- ค่าฟื้นฟูสมรรถภาพร่างกายและจิตใจ
- เงินช่วยเหลือกรณีเสียชีวิต
- ค่าขาดประโยชน์ที่ตามมาได้
- เงินช่วยเหลือเยียวยาความเสียหาย

หลักเกณฑ์ | วิธีการ | เงื่อนไข

แหล่งเงินทุน



ทรัพย์สินที่รับโอนตามระเบียบ
กองทุนยุติธรรม ปี 2553



ดอกเบี้ยกองทุน



ผู้บริจาคใจดี



เงินอุดหนุนจากรัฐบาล



ค่าธรรมเนียมศาล
ค่าปรับคดีอาญา
ค่าผิดสัญญาประกัน





ไขข้อข้องใจ..ทำอย่างไรถึงได้
“บ้านประชารัฐ”





กองทุนการออมแห่งชาติ (กอบช.)



TNN24Official



tnnthailand



TNN24

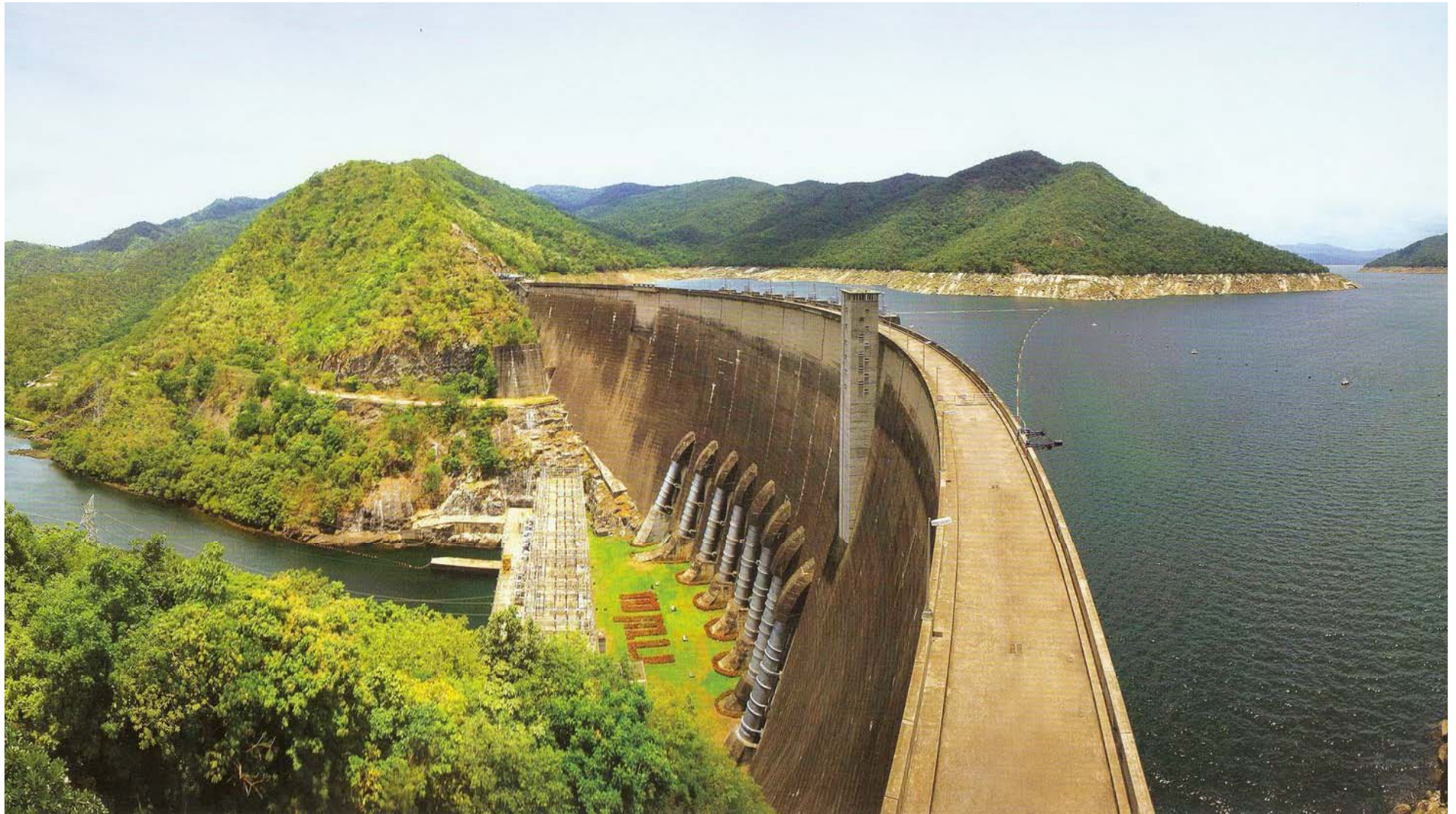


tnnthailand

www.tnnthailand.com



















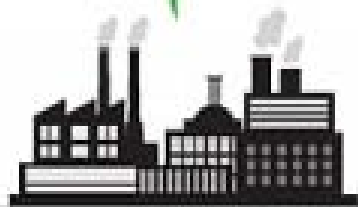






มาตรการจูงใจลงทุนใน**เขตเศรษฐกิจพิเศษ**

สิทธิประโยชน์
ส่งเสริมการลงทุน
(BOI) สูงสุด
13 ประเภทกิจการ



ลดภาษีเงินได้
นิติบุคคล
จาก 20% เหลือ 10%
ของกำไรสุทธิ
10 รอบบัญชี



เพิกถอน
ป่าสงวนแห่งชาติ,
ป่าไม้ถาวร,
ที่สาธารณสมบัติ
ให้เป็นที่ดินราชพัสดุ
ปล่อยเช่าราคาถูก



ไม่อยู่ภายใต้
ข้อบังคับการใช้
ประโยชน์ที่ดิน
ตามผังเมือง



ได้รับยกเว้น
ค่าจดทะเบียนนิติกรรม
เกี่ยวกับ
อสังหาริมทรัพย์

ตั้งคณะกรรมการ
พิจารณา EIA
โดยเฉพาะ







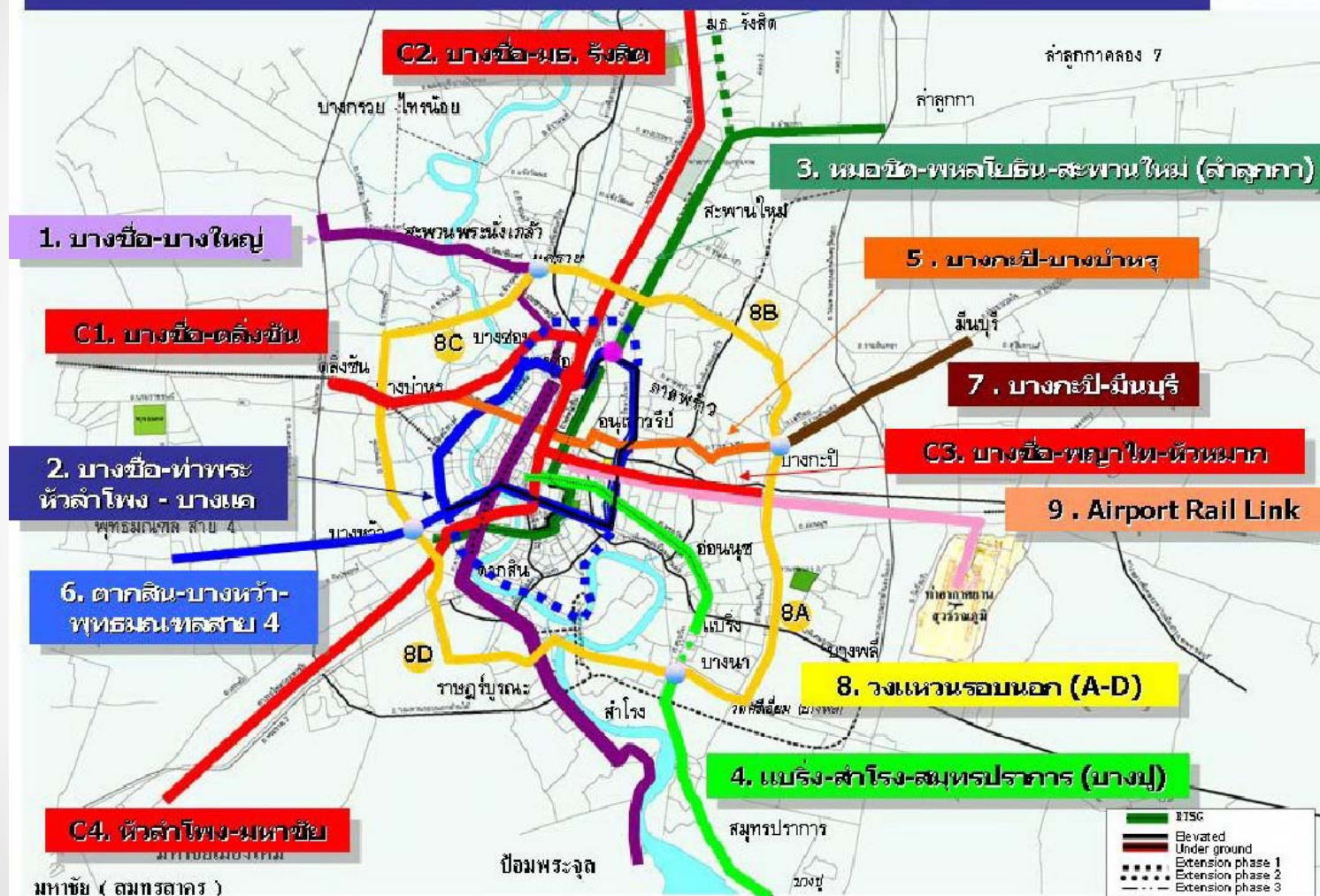


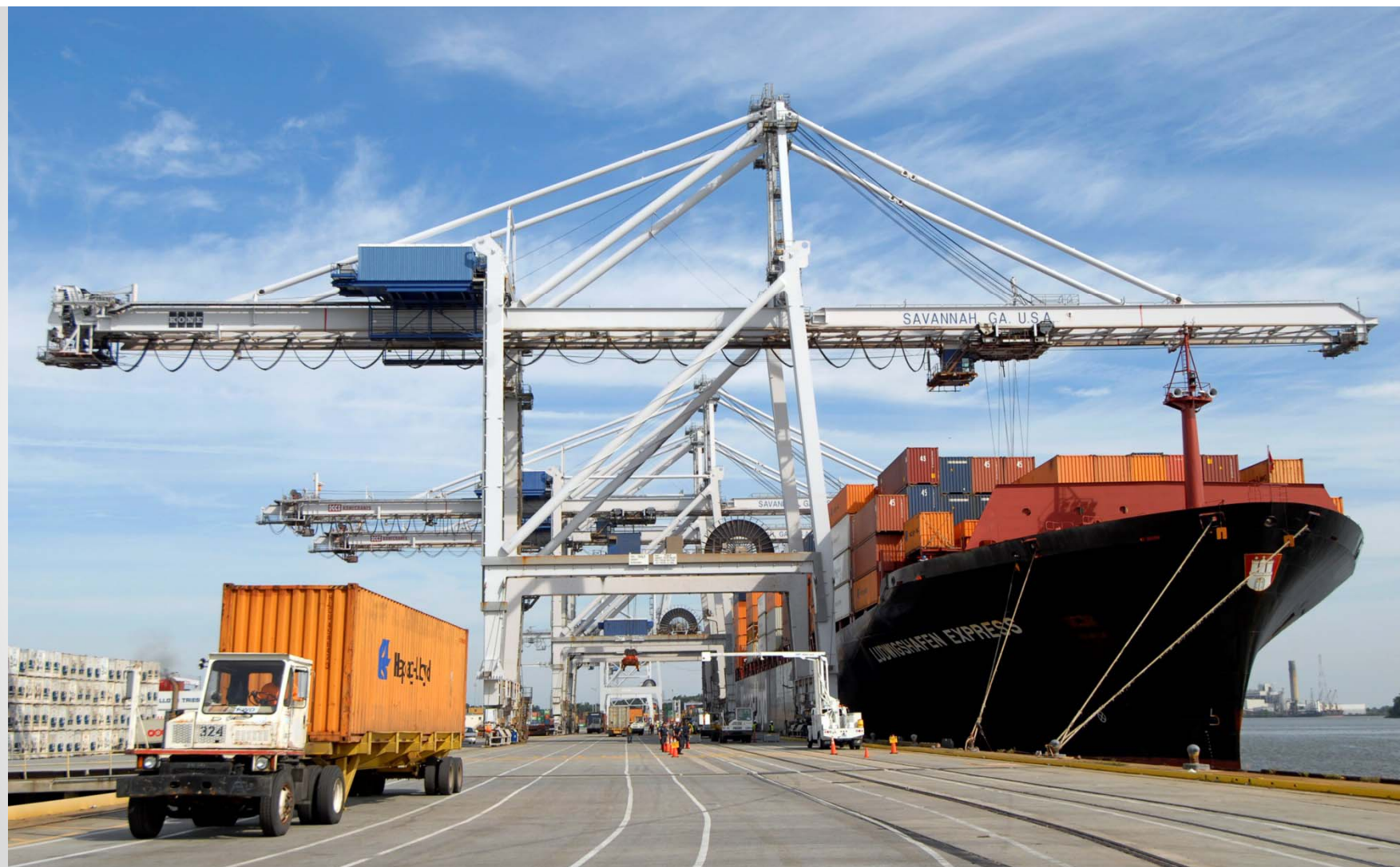


คาด รถไฟความเร็วสูง กรุงเทพฯ-โคราช เริ่มก่อสร้างกันยายนนี้
เดินทางไปกรุงเทพฯ เพียง 1 ชั่วโมง!



wekorat





สนามบินนานาชาติ อุตะปะ
U - TAPAO INTERNATIONAL AIRPORT

SIXTEEN JANUARY



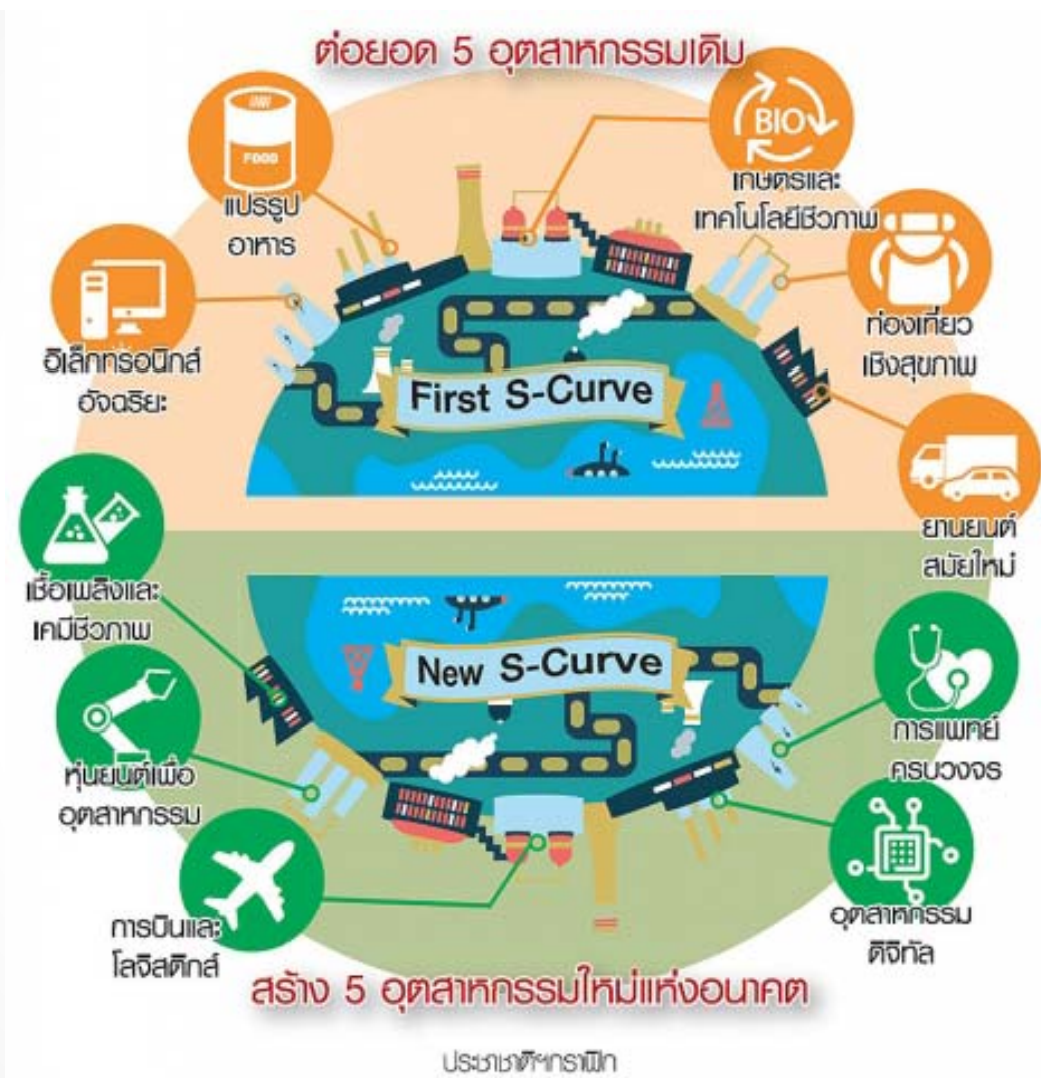












อินเทอร์เน็ตความเร็วสูง (บรอดแบนด์) คืออะไร?

เทคโนโลยีการส่งข้อมูลความเร็วสูง ที่ใช้งานกับอินเทอร์เน็ต
ต่อไปนี้อินเทอร์เน็ตความเร็วสูงจะเข้าถึงทุกพื้นที่ทั่วประเทศ



อินเทอร์เน็ตความเร็วสูงคืออะไร?

ดาวน์โหลดไฟล์ข้อมูลหรือรูปภาพ
ความละเอียดสูงได้อย่างรวดเร็ว
เทียบเท่ากับ 4G



สุดยอดเทคโนโลยี

รองรับข้อมูลหลายรูปแบบ ทั้งภาพและเสียงพร้อมกัน
เช่น ดูหนัง ฟังเพลง ได้อย่างราบรื่น ไม่สะดุด



ครอบคลุมทั่วประเทศ

พี่น้องประชาชนในอีก ๗๔,๙๐๕ หมู่บ้าน
จะเข้าถึงข้อมูลและบริการออนไลน์ได้อย่างรวดเร็ว





















ยุทธศาสตร์ชาติ : กรอบการพัฒนาระยะยาว

เพื่อให้บรรลุวิสัยทัศน์
“ประเทศมีความมั่นคง มั่งคั่ง ยั่งยืน เป็นประเทศพัฒนาแล้ว
ด้วยการพัฒนาตามปรัชญาเศรษฐกิจพอเพียง”
นำไปสู่การพัฒนาให้คนไทยมีความสุข
และตอบสนองต่อการบรรลุ
ซึ่งผลประโยชน์แห่งชาติในการพัฒนาคุณภาพชีวิต
สร้างรายได้ระดับสูงเป็นประเทศพัฒนาแล้ว
และสร้างความสุขของคนไทย สังคมมีความมั่นคง
เสมอภาคและเป็นธรรม ประเทศสามารถแข่งขันได้
ในระบบเศรษฐกิจ







ต่อต้าน คอร์รัปชัน

ACT NOW : ร่วมกันสู้ กอบกู้อนาคต





สร้างเสถียรภาพทางการเมือง
ลดความเหลื่อมล้ำในสังคม
เพิ่มขีดความสามารถในการแข่งขัน









ประเทศไทย 1



ความมืดมน

ความมืดมน

มั่นคง มั่งคั่ง ยั่งยืน





ภาพรวมการแก้ปัญหาและพัฒนาที่อยู่อาศัยผู้ที่ได้รับผลกระทบจากโครงการพัฒนาริมฝั่งแม่น้ำเจ้าพระยา

พื้นที่โครงการพัฒนาริมฝั่งแม่น้ำเจ้าพระยา จากสะพาน
พระราม 7 ถึงสะพานสมเด็จพระปิ่นเกล้า รวมทั้งสองฝั่ง 14

ชุมชนเป้าหมาย

12 ชุมชน 309 ครัวเรือน

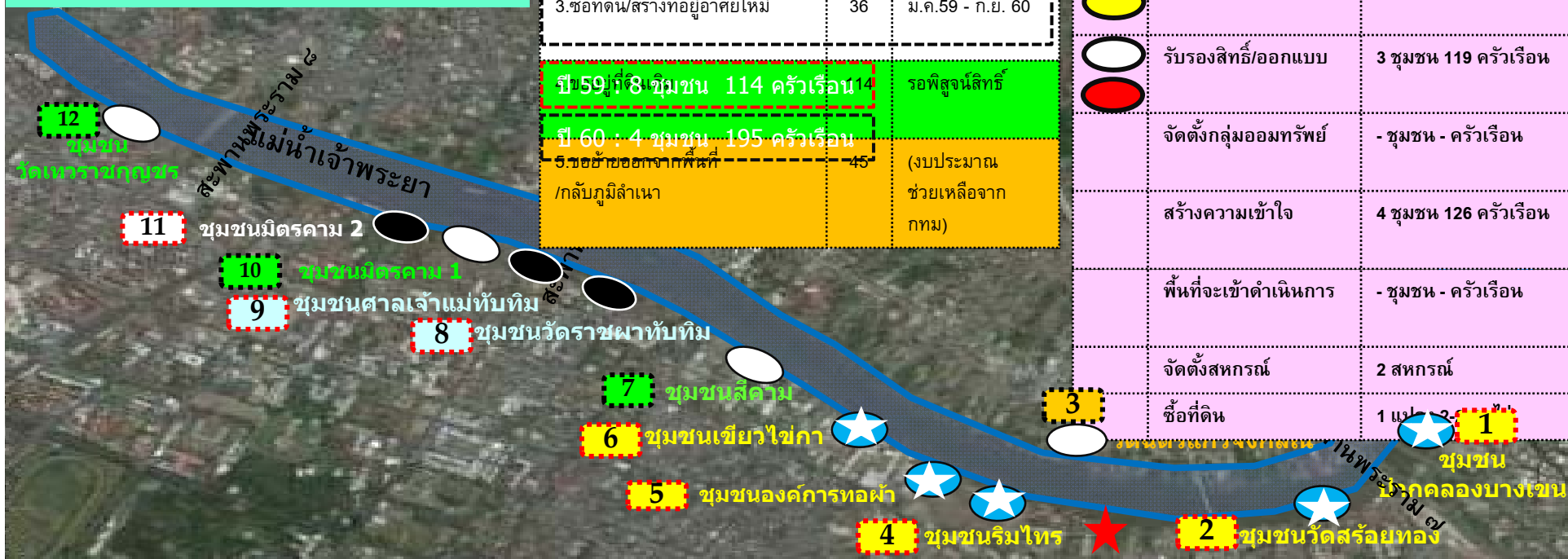
เป็นผู้รับผลกระทบจากโครงการ

เจ้าพระยา 10 ชุมชน 285 คริวเรือน

รัฐสภา 2 ชุมน 24 คราวเรือน

รูปแบบ/แนวทางแก้ปัญหา	ครัว	แผนดำเนินงาน
1.ย้ายขึ้นแฟลต ชส.ทบ	64	มี.ค.59 - ก.ย.59
2.ย้ายไปโครงการเอื้ออาทรนครชัยศรี	50	มี.ค.59 - ธ.ค. 59
3.ซื้อที่ดิน/สร้างที่อยู่อาศัยใหม่	36	มี.ค.59 - ก.ย. 60
ปี 59 : 8 ชุมชน 114 ครัวเรือน	14	รอพิสูจน์สิทธิ์
ปี 60 : 4 ชุมชน 195 ครัวเรือน		
5.ขอขายออกจากพื้นที่ / กลับภูมิลำเนา	45	(งบประมาณช่วยเหลือจาก กทม)

งาน/กิจกรรม	ความคืบหน้า
ส่งมอบบ้าน	- ชุมชน - ครั้วเรือน
กำลังรื้อย้าย/ก่อสร้าง	5 ชุมชน 64 ครั้วเรือน
เตรียมรื้อย้าย	- ชุมชน - ครั้วเรือน
รับรองสิทธิ์/ออกแบบ	3 ชุมชน 119 ครั้วเรือน
จัดตั้งกลุ่มออมทรัพย์	- ชุมชน - ครั้วเรือน
สร้างความเข้าใจ	4 ชุมชน 126 ครั้วเรือน
พื้นที่จะเข้าดำเนินการ	- ชุมชน - ครั้วเรือน
จัดตั้งสหกรณ์	2 สหกรณ์
ซื้อที่ดิน	1 แปลง 3 ไร่



แผนการดำเนินงานแก้ปัญหาและพัฒนาที่อยู่อาศัยชุมชนริมแม่น้ำเจ้าพระยา

[illegible]

แนวทางการแก้ปัญหาและงบประมาณช่วยเหลือผู้ที่ได้รับผลกระทบจากโครงการ

①

ย้ายไปแฟลตขส.ทบ.

②

ย้ายไปโครงการอื่นของรัฐเช่น
บ้านเอื้ออาทร บ้านประชารัฐ

③

ย้ายไปซื้อที่ดินเอกชน
เพื่อสร้างชุมชนใหม่

หมวดงบประมาณ

จำนวน

1.งบอุดหนุนที่อยู่อาศัยและพัฒนาระบบสาธารณูปโภค เฉลี่ยครัวเรือนละ 80,000 บาท X 309 ครัวเรือน

24,720,000

3.งบสินเชื่อกรณีซื้อที่ดิน,สร้างบ้านไม่เกิน 300,000 บาท/ครัวเรือนX 245 ครัวเรือน (ผ่อนระยะยาว15ปี)

73,500,000

4.งบบริหารจัดการ/ดำเนินงาน

2,472,000

รวมทั้งสิ้น

100,692,000

* กรณีถ้ามีงบช่วยเหลือผู้ได้รับผลกระทบ 80,000 บาท X 309 ครัวเรือน

24,720,000

รวมทั้งสิ้น

125,412,000

ขออยู่ที่เดิม

ทั้งนี้ขึ้นอยู่กับ กทม.ในการเขตแนวเขตและหลักเกณฑ์ของคณะทำงานพิจารณาชุมชนมรดกทางวัฒนธรรม ประกอบด้วย กรมศิลป์/กทม./สจล./กรมเจ้าท่า/พอช./สผ.)

รับเงินชดเชย/ย้ายออกจากพื้นที่

กรณีมีเงินช่วยเหลือหรือเงินชดเชยจากกทมหน่วยงานที่เกี่ยวข้อง

การพัฒนาที่อยู่อาศัยชุมชนริมคลองลาดพร้าว

แผนการดำเนินงาน

แผนปี 59 : 23 ชุมชน 3,810 ครั้วเรือน

แผนปี 60 : 23 ชุมชน 2,664 ครั้วเรือน

ความคืบหน้าผลการดำเนินงาน

งาน/กิจกรรม	ความคืบหน้า
ส่งมอบบ้าน (2.5) (3.7) (3.8)	3 ชุมชน 481 ครั้วเรือน
ก่อสร้างรื้อย้าย-ก่อสร้าง (1.3) (1.10) (2.4) (3.6)(4.6) (รอเตรียมการรื้อย้ายอีก 212 หลังคาเรือน)	5 ชุมชน 294 ครั้วเรือน
เตรียมการรื้อย้าย/ก่อสร้าง (1.5) (1.8) (4.4) (5.4) (5.5) รวม 370 หลังคาเรือน บวกของเดิม อีก 212 หลังคาเรือน	5 ชุมชน 740 ครั้วเรือน
รับรองสิทธิ์/ออกแบบว-วางผัง	16(1) ชุมชน 3,238 ครั้วเรือน
สร้างความเข้าใจ/จัดตั้งกลุ่มออมทรัพย์	15 ชุมชน 1,840 ครั้วเรือน
พื้นที่ที่กำลังจะเข้าไปดำเนินการ	6 ชุมชน 364 ครั้วเรือน
การจัดตั้งสหกรณ์ 19 สหกรณ์	19 สหกรณ์
★ เข้าที่ดิน 43 ชุมชน 276 ไร่	13 ชุมชน 72 ไร่
★ รอมอบสัญญาเช่า 2 ชุมชน 7 ไร่	
★ ข้อที่ 6 ชุมชน 47 ไร่	1 ชุมชน 4 ไร่

พื้นที่ 1 สายไหม 10 ชุมชน 1,699 ครั้วเรือน

ผลการดำเนินงาน

การเช่าที่ดิน 3 ชุมชน 240 ครั้วเรือน

การรื้อย้าย - ก่อสร้าง 2 ชุมชน 177 ครั้วเรือน

ส่งมอบงาน ยังไม่มี

พื้นที่ 2 หลักสี่/ดอนเมือง 6 ชุมชน 1,371 ครั้วเรือน

ผลการดำเนินงาน

การเช่าที่ดิน 4 ชุมชน 945 ครั้วเรือน.

การรื้อย้าย - ก่อสร้าง 1 ชุมชน 82 ครั้วเรือน.

ส่งมอบบ้าน 1 ชุมชน 106 ครั้วเรือน.

(รอการส่งมอบ 24 ครั้วเรือน) กรมวิทย์

พื้นที่ 4 จตุจักร 11 ชุมชน 1,154 ครั้วเรือน

ผลการดำเนินงาน

การเช่า - ซื้อ ที่ดิน 2 ชุมชน 208

ครั้วเรือน

การรื้อย้าย - ก่อสร้าง 1 ชุมชน 45

ครั้วเรือน

ส่งมอบบ้าน ยังไม่มี

อาศัยที่ดินเดิม 43 ชุมชน 5,699

ครั้วเรือน

ช่วยซื้อที่ดินแปลง 6 ชุมชน 1,256 ครั้วเรือน





แผนปฏิบัติการพัฒนาที่อยู่อาศัยชุมชนริมคลอง

ชุมชนศาลเจ้าพ่อสมบุญ 54 /ชุมชนบางบัวร่วมใจพัฒนา (เชิงสะพานไม้2) / ชุมชนรุ่นใหม่พัฒนา และชุมชน

ขั้นตอน	กิจกรรม	มี.ค.-พ.ค.59	เม.ย 59	พ.ค. .59	มิ.ย 59	ก.ค. .59	ส.ค. .59	ก.ย.59	ต.ค- ธ.ค.59
การเตรียมการ	ทำความเข้าใจ/สำรวจข้อมูล								
จัดตั้งองค์กรพัฒนา โครงการและเตรียม การก่อสร้าง	จัดตั้งกลุ่มออมทรัพย์								
	จัดเตรียมชุมชน ตั้งสหกรณ์เคหสถาน								
	ทำสัญญาเช่าที่ดิน								
	ขออนุมัติงบประมาณอุปโภค/สินค้าเชื่อ								
	ขออนุมัติการก่อสร้าง								
	รื้อย้ายสิ่งปลูกสร้าง								
ขั้นตอนดำเนินการ	ก่อสร้างบ้าน								
	ส่งมอบบ้าน								
การพัฒนาคุณภาพชีวิต และการประเมินผล	เกิดแผนชุมชน								
	เกิดการพัฒนาอาชีพ/รายได้								
	พัฒนาผู้นำ เกิดแกนนำการ ขับเคลื่อน								

ส่งมอบบ้าน

ติดตามผลระยะยาว

ขั้นตอนการดำเนินโครงการฟื้นฟูเมืองชุมชนดินแดง

ข้อมูล ณ 3 พ.ค. 59

ขั้นตอน

- สภาพพื้นที่
 - ส่งสภาพพื้นที่ เมื่อ 12 เม.ย. 59
 - บอร์ดสภาพพื้นที่จะพิจารณา **วันที่ 4 พ.ค. 59**
- ผลสิ่งแวดล้อม
 - ส่งรายงาน สม.แล้วเมื่อ 15 มี.ค.
 - บอร์ดผู้ชำนาญการ**ประชุม ครั้งที่ 1 เมื่อ 28 เม.ย. 59**
- **ครม.**
 - จะเสนอ ครม. ในเดือน มิ.ย. 59 หลังจากสภาพพื้นที่เห็นชอบโครงการ

งบประมาณ

- งบโครงการ 35,032.42 ล้านบาท
- เป้าหมาย 20,292 หน่วย
 - ผู้อาศัยเดิม 6,546 หน่วย
 - ใหม่ 13,746 หน่วย
- กคช.กู้เงินโดยผ่าน ก.คลัง ในอัตราดอกเบี้ยถูกและรัฐบาล รับภาระดอกเบี้ย
- แปลง G จำนวน 334 หน่วย
- งบ 460,531,542 บาท
 - ค่าก่อสร้าง 378,910,000 บาท
 - ค่าขนย้าย 2,800,000 บาท
 - ชดเชยสิทธิ 24,600,000 บาท

การเปิดประมูล

- 19 – 30 พ.ค. 59 ขยายแบบ
- 15 มิ.ย. 59 อีอีกซ์ชั่น
- 30 มิ.ย. 59 เสนอบอร์ดอนุมัติ ผู้ชนะการเสนอราคา
- ลงนามสัญญาภายใน 10 วัน (ภายใน 15 ก.ค. 59)
- เริ่มก่อสร้างแปลง G ภายใน ส.ค. 59 ใช้เวลาก่อสร้าง 18 เดือน (ต.ค. 59 – ก.พ. 61)

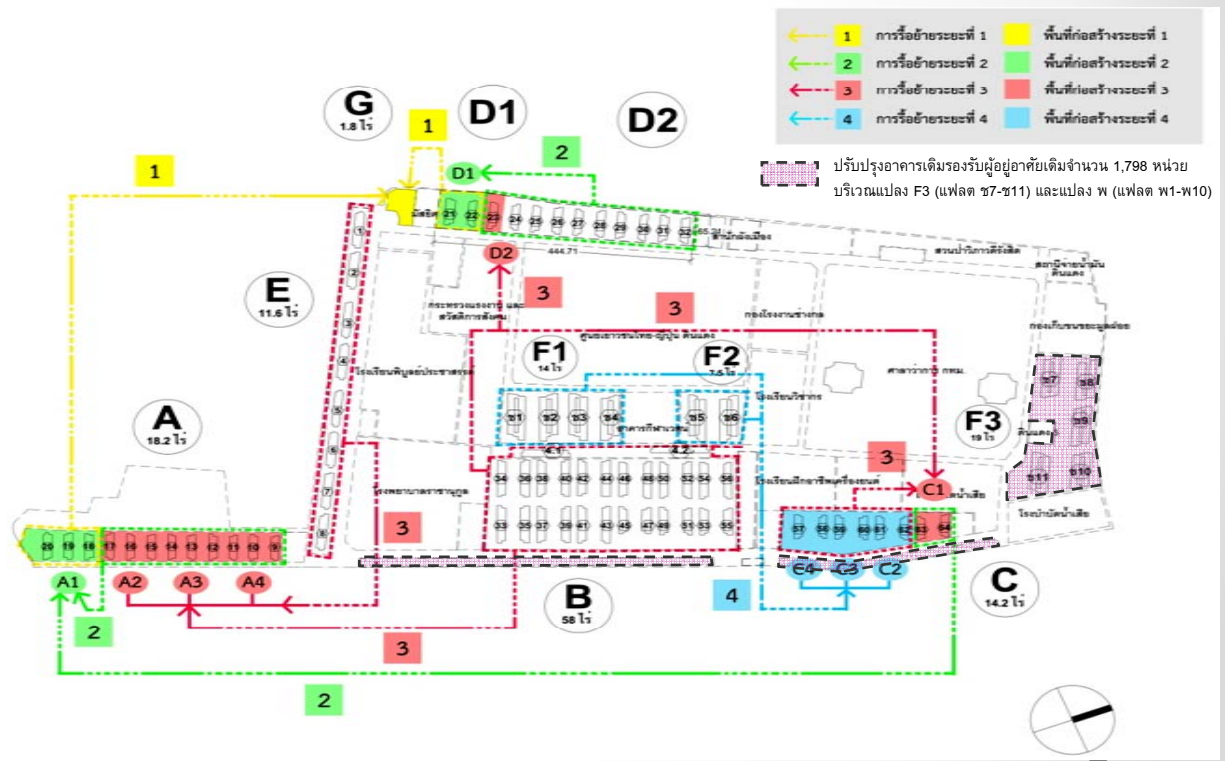
การก่อสร้าง



โครงการฟื้นฟูเมืองชุมชนดินแดง

เดิมชุมชนดินแดงเป็นที่ทิ้งขยะของกรุงเทพและธนบุรี และรับโอนจากกรมประชาสัมพันธ์ในปี 2516 ปัจจุบันมีอายุการใช้งานกว่า 50 ปี

เคหะชุมชน ดินแดง	โครงการ ฟื้นฟูเมืองชุมชนดินแดง	
	สำหรับ ผู้อยู่อาศัยเดิม	สำหรับ ผู้อยู่อาศัยใหม่
- รับโอน 64 อาคาร 4,144 หน่วย - สร้างเพิ่ม30อาคาร 5,098 หน่วย รวม 94 อาคาร 9,242 หน่วย	- แปลง G - แปลง A (A1-A4) - แปลง C (C1-C4) - แปลง D1(D1-D2) รวม 11 อาคาร 6,546 หน่วย	- แปลง D2(D3-D7) - แปลง E (E1-E8) - แปลง B (B1-B12) รวม 25 อาคาร 13,746 หน่วย
ฟื้นฟู 72 อาคาร 5,846 หน่วย	รวม 36 อาคาร 20,292 หน่วย	
เนื้อที่ 207.3 ไร่	เนื้อที่ 70.93 ไร่ - พัฒนาที่อยู่อาศัยเดิม 38.43 ไร่ - ปรับปรุงอาคารเดิม 32.50 ไร่	เนื้อที่ 110.33 ไร่ - พัฒนาที่อยู่อาศัยใหม่ 88.86 ไร่ - สวนสาธารณะ 21.47 ไร่





หลัก

รวมรูปภาพ ตำแหน่งงานผ่าน

แผนยุทธศาสตร์การพัฒนากีฬาที่ยั่งยืน

10 ปี

1.044 ล้าน

พธ.

อ น

อริยรัตน

(พ.ศ.2559-2568)

1.707 ล้านครัวเรือน

ในช่วง 2 ปี (2559 – 2560)

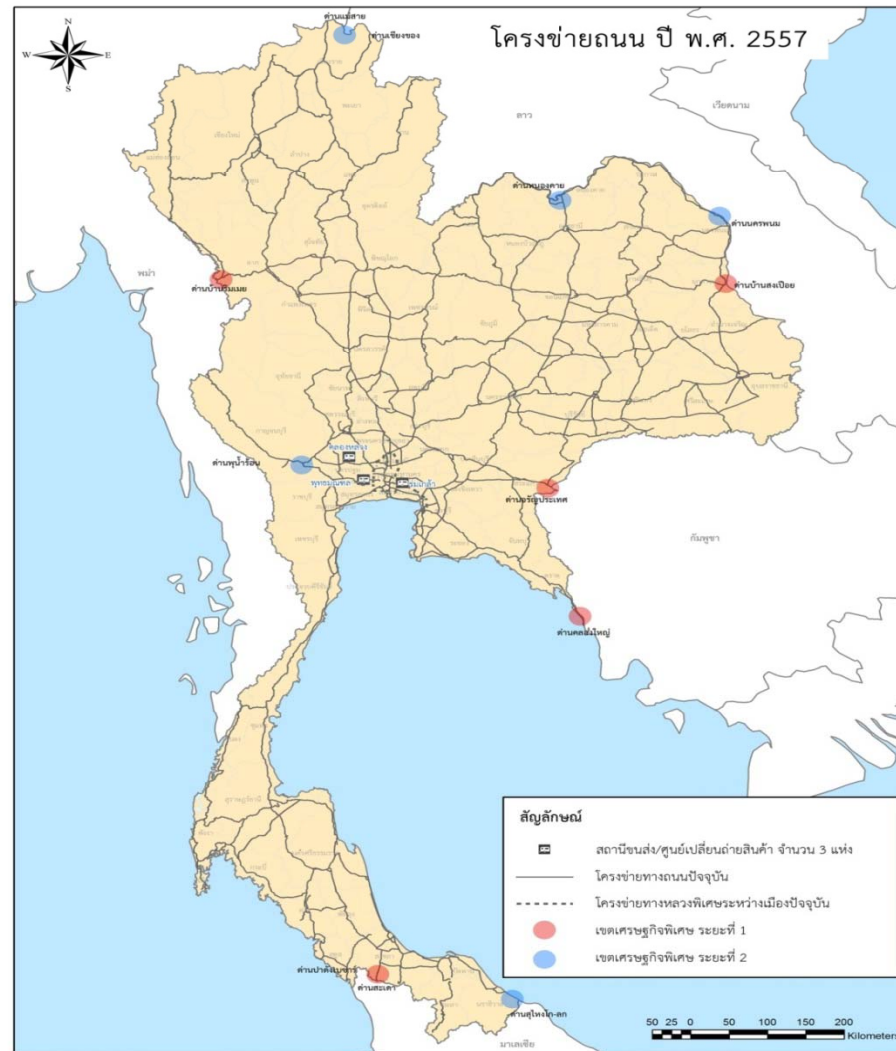
ในช่วง 2 ปี (2559 – 2560)

กรม. มีมติอนุมัติ เมื่อ 12 ม.ค. 59

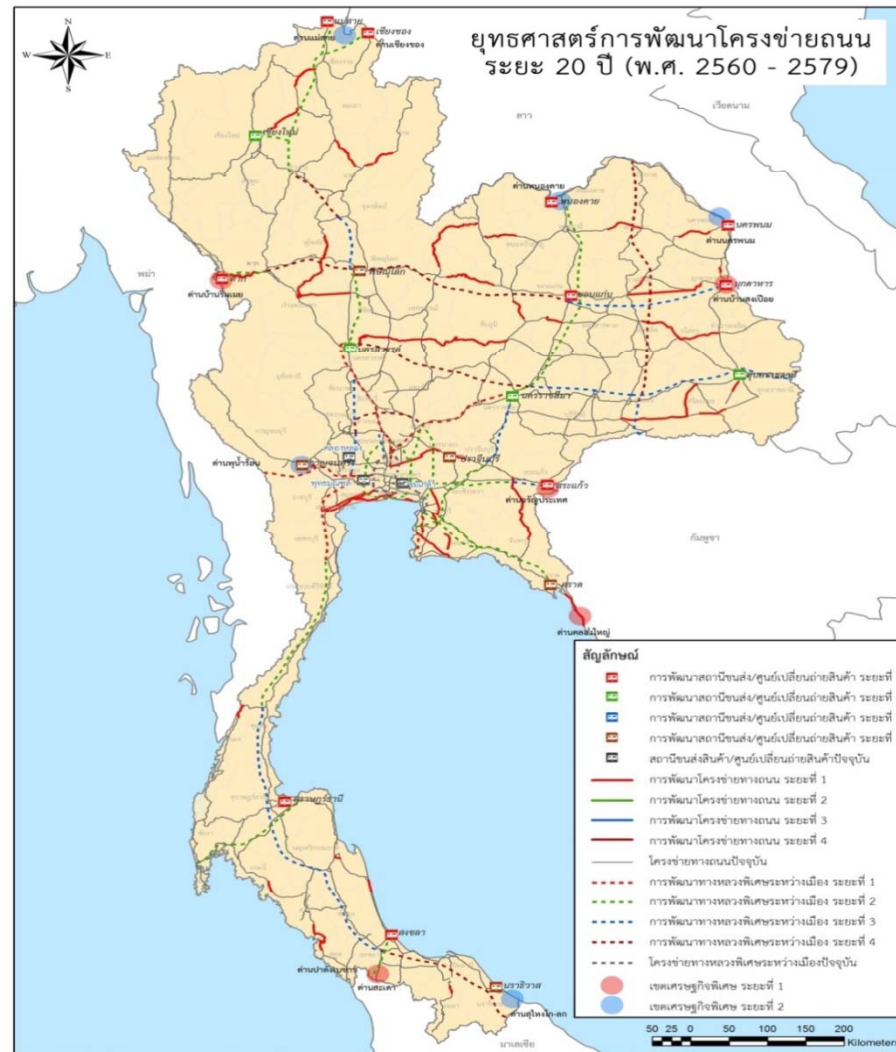
จาก 1 ครอบครัวทั่วประเทศ 20.87

ครัวเรือนการบ้าน
เคหะประชารัฐ
221 โครงการ
22,884 หน่วย

ข้อมูลโดย กระทรวงการพัฒนาสังคมและความมั่นคงของมนุษย์
ณ วันที่ 14 กันยายน 2559 โทรศัพท์ 02 – 659 6495

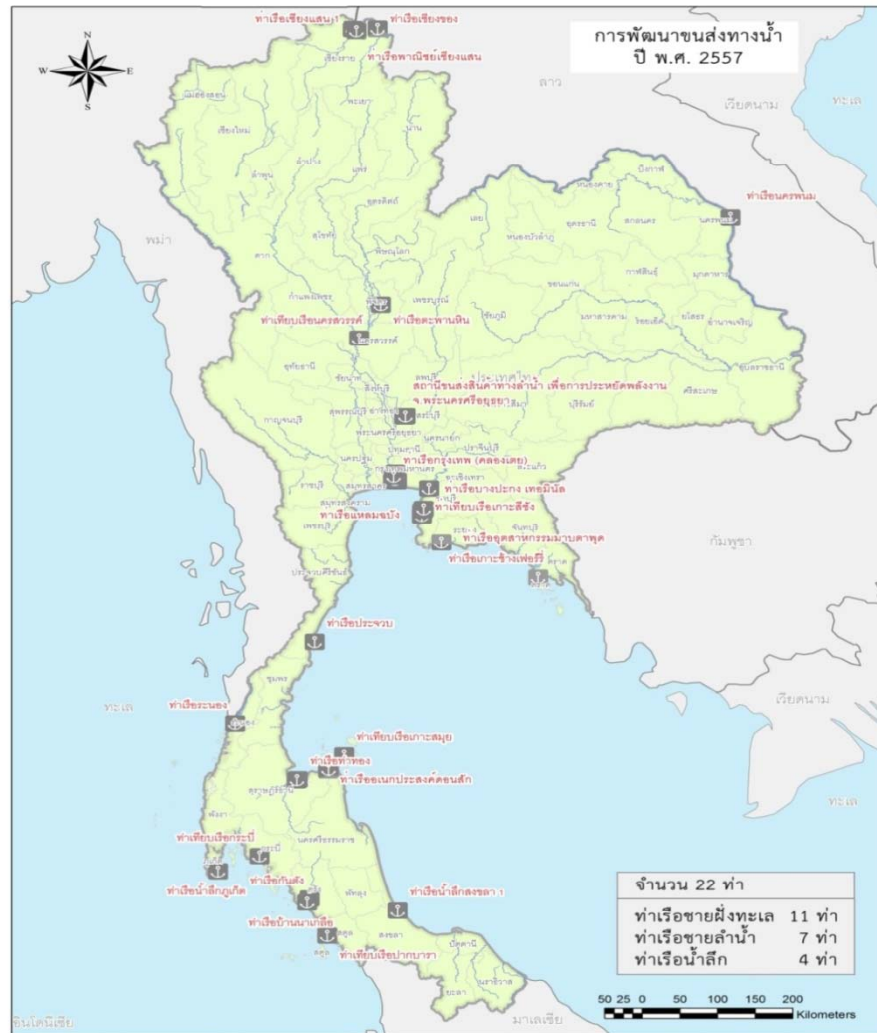


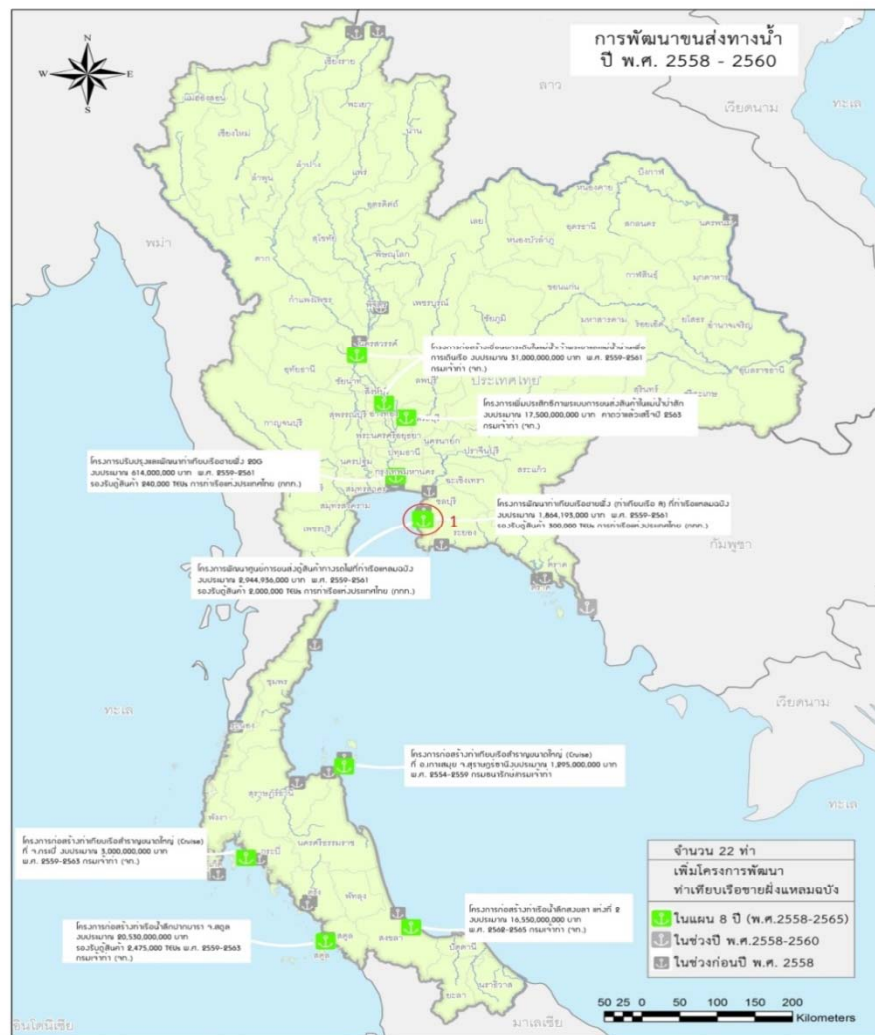


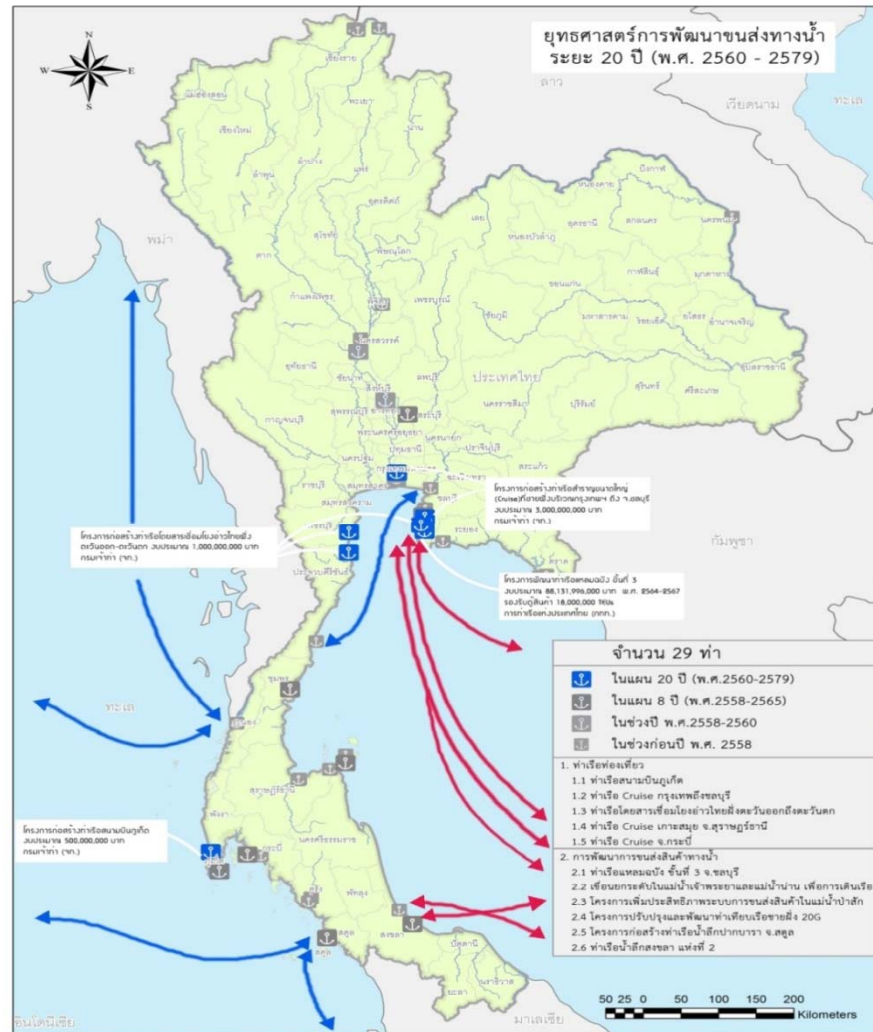












กรุงเทพมหานครและจังหวัดปริมณฑล คือศูนย์กลางทางเศรษฐกิจและสังคมของประเทศ มีโครงสร้างพื้นฐานทางสังคมที่สมบูรณ์เกื้อหนุนต่อการอยู่อาศัยและมีโครงข่ายคมนาคมที่เชื่อมโยงกันอย่างมีประสิทธิภาพเป็นมิตรต่อสิ่งแวดล้อม มีศูนย์กลางคมนาคมเชื่อมต่อการเดินทาง และการขนส่งสินค้าเพื่อกระจายความเจริญไปยังจังหวัดในภูมิภาค



หลักคิด

พัฒนาระบบรางเป็นระบบการเดินทางหลักของประเทศ โดยให้ต่อเชื่อมระบบรางในเมืองกับรางระหว่างเมือง (M map + R map) แบบ Nodes-Links รวมทั้งมีระบบตัวต่อตัวร่วม

1	สายสีแดง	ถนนพหลโยธิน-บางซื่อ-รังสิต-แคราย	สายสีแดง-บางซื่อ-รังสิต-แคราย
2	สายสีชมพู	แคราย-บางซื่อ-แคราย-แคราย	สายสีชมพู-บางซื่อ-แคราย-แคราย
3	สายสีส้ม	บางซื่อ-พหลโยธิน-แคราย-แคราย	สายสีส้ม-บางซื่อ-พหลโยธิน-แคราย-แคราย
4	สายสีม่วง	บางซื่อ-แคราย-แคราย-แคราย	สายสีม่วง-บางซื่อ-แคราย-แคราย
5	สายสีเทา	บางซื่อ-แคราย-แคราย-แคราย	สายสีเทา-บางซื่อ-แคราย-แคราย
6	สายสีน้ำเงิน	บางซื่อ-แคราย-แคราย-แคราย	สายสีน้ำเงิน-บางซื่อ-แคราย-แคราย
7	สายสีส้ม	บางซื่อ-แคราย-แคราย-แคราย	สายสีส้ม-บางซื่อ-แคราย-แคราย
8	สายสีส้ม	บางซื่อ-แคราย-แคราย-แคราย	สายสีส้ม-บางซื่อ-แคราย-แคราย
9	สายสีส้ม	บางซื่อ-แคราย-แคราย-แคราย	สายสีส้ม-บางซื่อ-แคราย-แคราย
10	สายสีส้ม	บางซื่อ-แคราย-แคราย-แคราย	สายสีส้ม-บางซื่อ-แคราย-แคราย
11	สายสีส้ม	บางซื่อ-แคราย-แคราย-แคราย	สายสีส้ม-บางซื่อ-แคราย-แคราย
12	สายสีส้ม	บางซื่อ-แคราย-แคราย-แคราย	สายสีส้ม-บางซื่อ-แคราย-แคราย

ระบบรถไฟฟ้า พ.ศ. 2557
เปิดให้บริการ 4 โครงการ (100 กม.)

หมอชิต-อ่อนนุช
สนามกีฬา-สะพานตากสิน
24 กม.



บางซื่อ-หัวลำโพง
20.8 กม.



Airport Rail Link
28 กม.



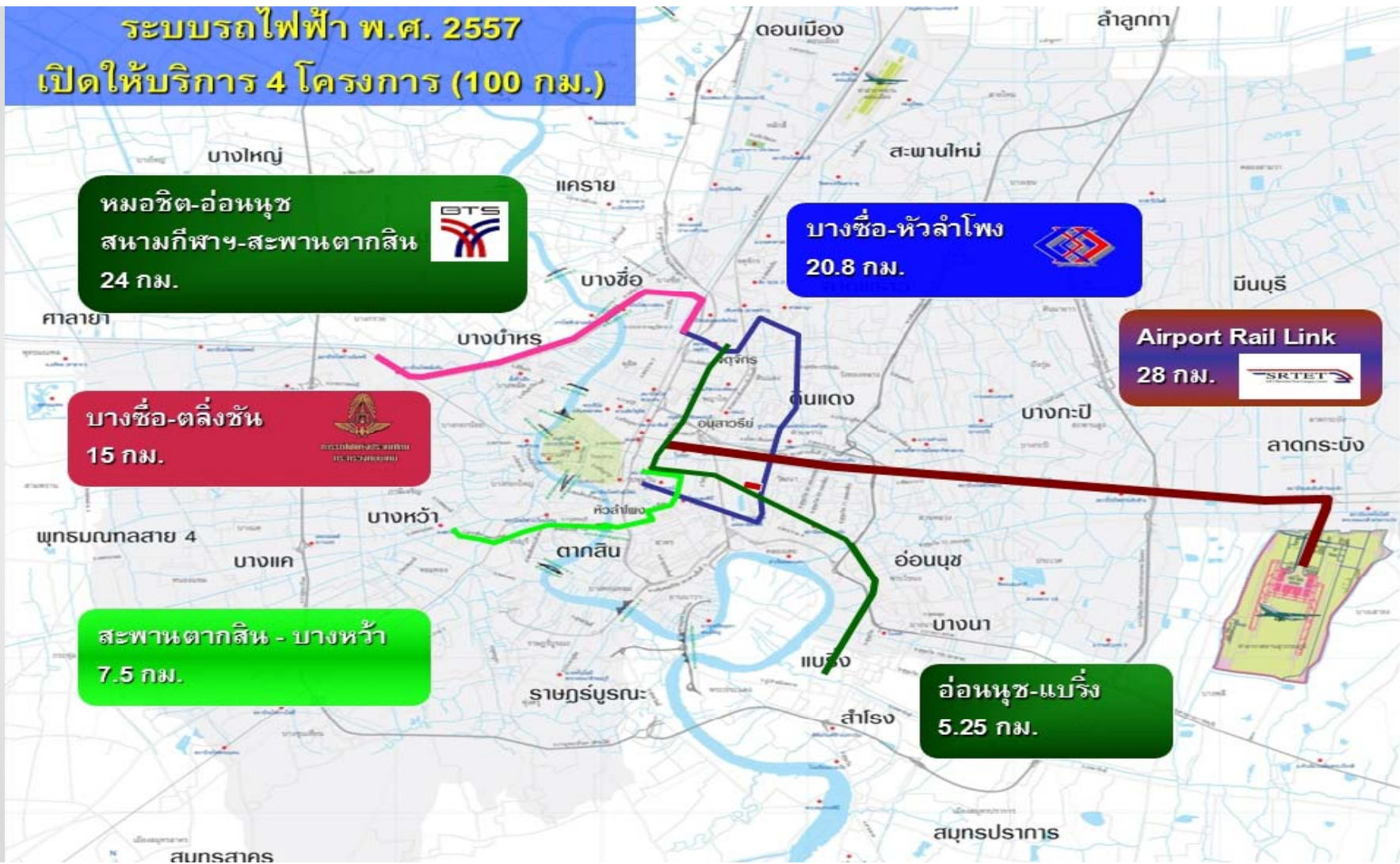
บางซื่อ-ตลิ่งชัน
15 กม.



พุทธมณฑลสาย 4

สะพานตากสิน - บางหว้า
7.5 กม.

อ่อนนุช-แบ้ริง
5.25 กม.



โครงการพัฒนาระบบรถไฟฟ้า ปี 2558-2560

13 โครงการ (303 กม.)

